

<i>Rodzaj dokumentu:</i>	Sprawozdanie za rok 2022
<i>Egzamin:</i>	Egzamin maturalny
<i>Przedmiot:</i>	Język rosyjski
<i>Województwo:</i>	Kujawsko-pomorskie
<i>Poziom:</i>	Poziom podstawowy Poziom rozszerzony
<i>Termin egzaminu:</i>	6 maja 2022 r. – poziom podstawowy 12 maja 2022 r. – poziom rozszerzony
<i>Data publikacji dokumentu:</i>	19 września 2022 r.

Opracowanie

Yuliya Khadyniuk (Centralna Komisja Egzaminacyjna)
we współpracy z OKE w Łomży

Opieka merytoryczna

Ludmiła Stopińska (Centralna Komisja Egzaminacyjna)
Beata Trzcińska (Centralna Komisja Egzaminacyjna)

Współpraca

Beata Dobrosielska (Centralna Komisja Egzaminacyjna)
Agata Wiśniewska (Centralna Komisja Egzaminacyjna)
Mariola Jaśniewska (Centralna Komisja Egzaminacyjna)
Pracownie ds. Analiz Wyników Egzaminacyjnych okręgowych komisji egzaminacyjnych

Okręgowa Komisja Egzaminacyjna w Gdańsku

ul. Na Stoku 49, 80-874 Gdańsk
tel. 58 320 55 61, fax 58 520 55 90
e-mail: komisja@oke.gda.pl
www.oke.gda.pl

Centralna Komisja Egzaminacyjna

ul. Lewartowskiego 6, 00-190 Warszawa
tel. 22 536 65 00, fax 22 536 65 04
e-mail: sekretariat@cke.gov.pl
www.cke.gov.pl

Język rosyjski

Poziom podstawowy

1. Opis arkusza

W roku szkolnym 2021/2022 egzamin maturalny z języka rosyjskiego został przeprowadzony na podstawie wymagań egzaminacyjnych określonych w załączniku nr 2 do rozporządzenia Ministra Edukacji Narodowej z dnia 20 marca 2020 r.¹

Arkusz egzaminacyjny z języka rosyjskiego na poziomie podstawowym składał się z 40 zadań zamkniętych różnego rodzaju (wyboru wielokrotnego, prawda/fałsz, zadań na dobieranie) oraz jednego zadania otwartego rozszerzonej odpowiedzi. Zadania sprawdzały wiadomości oraz umiejętności w czterech obszarach: rozumienia ze słuchu (15 zadań zamkniętych), rozumienia tekstów pisanych (15 zadań zamkniętych), znajomości środków językowych (10 zadań zamkniętych) i tworzenia wypowiedzi pisemnej (1 zadanie otwarte). Zadania sprawdzające rozumienie ze słuchu były oparte na nagranych tekstach, odtworzonych podczas egzaminu z płyty CD, natomiast zadania sprawdzające rozumienie tekstów pisanych oraz jedno zadanie sprawdzające znajomość środków językowych były oparte na tekstach autentycznych lub adaptowanych zamieszczonych w arkuszu egzaminacyjnym. Za rozwiązanie wszystkich zadań zdający mógł otrzymać 50 punktów (1 punkt za każde zadanie zamknięte oraz 10 punktów za wypowiedź pisemną).

2. Dane dotyczące populacji zdających

TABELA 1. Zdający rozwiązujący zadania w arkuszu standardowym*

Liczba zdających		89
Zdający rozwiązujący zadania w arkuszu standardowym	z liceów ogólnokształcących	45
	z techników	44
	ze szkół branżowych	0
	ze szkół na wsi	10
	ze szkół w miastach do 20 tys. mieszkańców	26
	ze szkół w miastach od 20 tys. do 100 tys. mieszkańców	28
	ze szkół w miastach powyżej 100 tys. mieszkańców	25
	ze szkół publicznych	80
	ze szkół niepublicznych	9
	kobiety	57
	mężczyźni	32
	bez dysleksji rozwojowej	82
	z dysleksją rozwojową	7

* Dane w tabeli dotyczą wszystkich tegorocznych absolwentów.

¹ Załącznik nr 2 do rozporządzenia Ministra Edukacji Narodowej z dnia 20 marca 2020 r. w sprawie szczególnych rozwiązań w okresie czasowego ograniczenia funkcjonowania jednostek systemu oświaty w związku z zapobieganiem, przeciwdziałaniem i zwalczaniem COVID-19 (Dz.U. poz. 493, z późn. zm.).

Z egzaminu zwolniono 1 ucznia – finalistę Ogólnopolskiej Olimpiady Języka Rosyjskiego.

TABELA 2. Zdający rozwiązujący zadania w arkuszach dostosowanych

Zdający rozwiązujący zadania w arkuszach dostosowanych	z autyzmem, w tym z zespołem Aspergera	0
	słabowidzący	0
	niewidomi	0
	słabosłyszący	0
	nieśłyszący	0
	z niepełnosprawnością ruchową spowodowaną mózgowym porażeniem dziecięcym	0
	ogółem	0

3. Przebieg egzaminu

TABELA 3. Informacje dotyczące przebiegu egzaminu

Termin egzaminu		6 maja 2022 r.	
Czas trwania egzaminu		120 minut	
Liczba szkół		51	
Liczba zespołów egzaminatorów*		0	
Liczba egzaminatorów*		0	
Liczba obserwatorów ² (§ 8 ust. 1)		0	
Liczba unieważnień ³	w przypadku:		
	art. 44zzv pkt 1	stwierdzenia niesamodzielnego rozwiązywania zadań przez zdającego	0
	art. 44zzv pkt 2	wniesienia lub korzystania przez zdającego w sali egzaminacyjnej z urządzenia telekomunikacyjnego	0
	art. 44zzv pkt 3	zakłócenia przez zdającego prawidłowego przebiegu egzaminu	0
	art. 44zzw ust. 1	stwierdzenia podczas sprawdzania pracy niesamodzielnego rozwiązywania zadań przez zdającego	0
	art. 44zzy ust. 7	stwierdzenie naruszenia przepisów dotyczących przeprowadzenia egzaminu maturalnego	0
	art. 44zzy ust. 10	niemożność ustalenia wyniku (np. zaginięcie karty odpowiedzi)	0
Liczba wglądów ³ (art. 44zzz)		2	

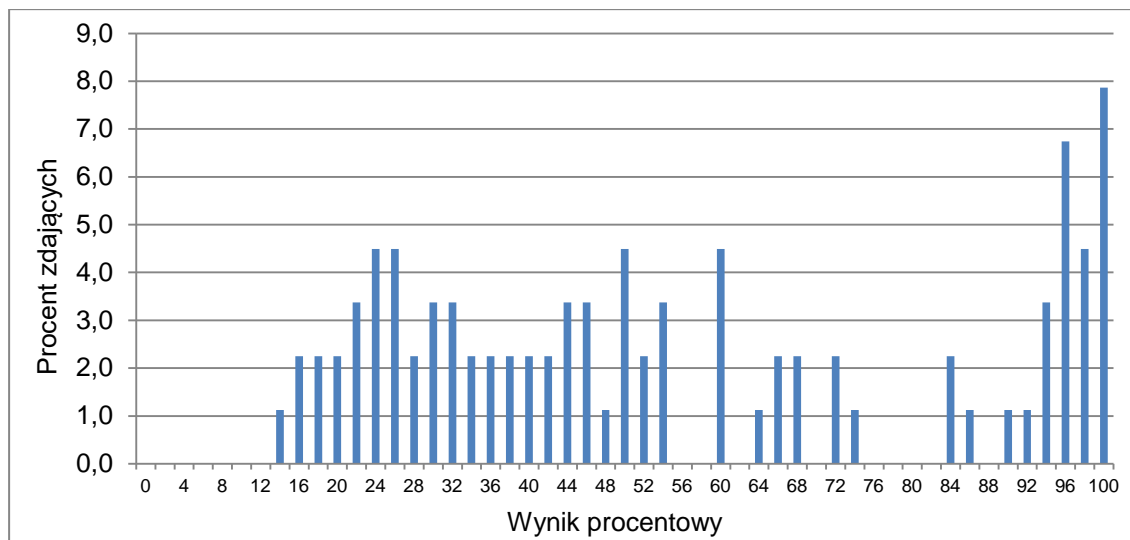
* Dane dotyczą obu poziomów egzaminu (podstawowego i rozszerzonego) łącznie.

² Rozporządzenie Ministra Edukacji Narodowej z dnia 21 grudnia 2016 r. w sprawie szczegółowych warunków i sposobu przeprowadzania egzaminu maturalnego (Dz.U. z 2016 r. poz. 2223, z późn. zm.).

³ Ustawa z dnia 7 września 1991 r. o systemie oświaty (Dz.U. z 2021 r. poz. 1915, z późn. zm.).

4. Podstawowe dane statystyczne

Wyniki zdających



WYKRES 1. Rozkład wyników zdających

TABELA 4. Wyniki zdających – parametry statystyczne*

Zdający	Liczba zdających	Minimum (%)	Maksimum (%)	Mediana (%)	Modalna (%)	Średnia (%)	Odchylenie standardowe (%)	Odsetek sukcesów**
ogółem	89	14	100	50	100	56	29	78
w tym:								
z liceów ogólnokształcących	45	14	100	52	100	58	32	72
z techników	44	18	100	47	Wiel.	53	25	84
bez dysleksji rozwojowej	82	16	100	52	100	58	29	79
z dysleksją rozwojową	7	-	-	-	-	-	-	-

* Parametry statystyczne są podane dla grup liczących 30 lub więcej zdających.

** Dane dotyczą tegorocznych absolwentów, którzy przystąpili do wszystkich egzaminów obowiązkowych.

Poziom wykonania zadań

TABELA 5. Poziom wykonania zadań

Rozumienie za słuchu

Zadanie	Wymagania egzaminacyjne 2022		Poziom wykonania zadania (%)
	Wymaganie ogólne	Wymaganie szczegółowe	
1.1.	II. Rozumienie wypowiedzi. <i>Zdający rozumie proste, typowe wypowiedzi ustne, artykułowane wyraźnie, w standardowej odmianie języka [...].</i>	2.3) Zdający znajduje w tekście określone informacje.	40%
1.2.			67%
1.3.			65%
1.4.			46%
1.5.			47%
2.1.		2.1) Zdający określa główną myśl tekstu.	65%
2.2.			53%
2.3.		2.4) Zdający określa intencje nadawcy/autora tekstu.	55%
2.4.		2.5) Zdający określa kontekst wypowiedzi.	54%
3.1.		2.3) Zdający znajduje w tekście określone informacje.	61%
3.2.		2.5) Zdający określa kontekst wypowiedzi.	70%
3.3.		2.3) Zdający znajduje w tekście określone informacje.	60%
3.4.			70%
3.5.			67%
3.6.			2.5) Zdający określa kontekst wypowiedzi.

Rozumienie tekstów pisanych

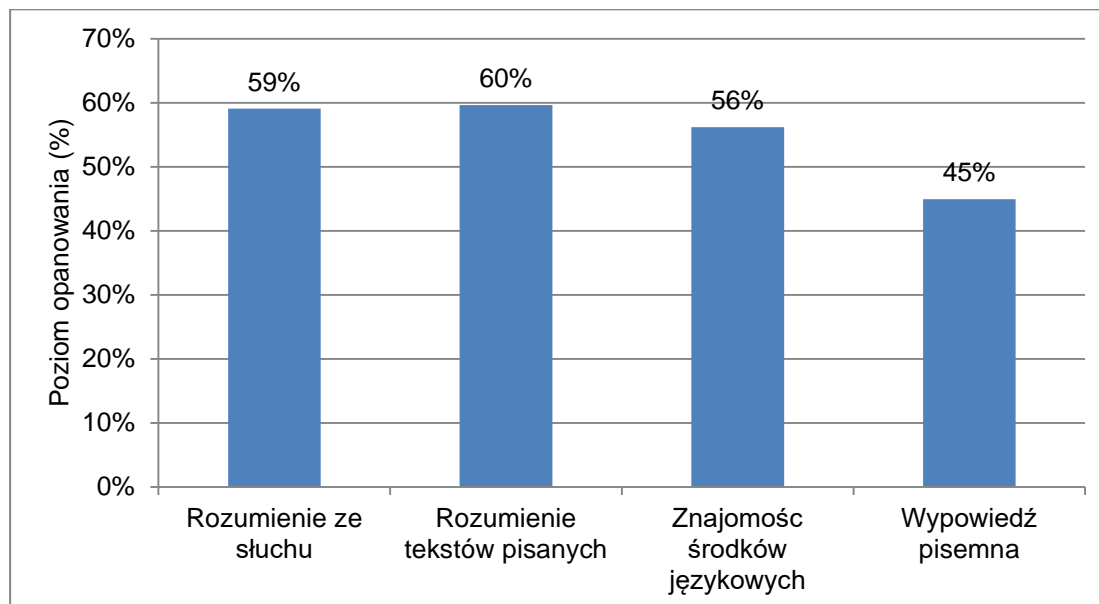
Zadanie	Wymagania egzaminacyjne 2022		Poziom wykonania zadania (%)
	Wymaganie ogólne	Wymaganie szczegółowe	
4.1.	II. Rozumienie wypowiedzi. <i>Zdający rozumie [...] proste wypowiedzi pisemne [...].</i>	3.2) Zdający określa główną myśl poszczególnych części tekstu.	54%
4.2.			74%
4.3.			60%
4.4.			53%
5.1.		3.3) Zdający znajduje w tekście określone informacje.	65%
5.2.		3.1) Zdający określa główną myśl tekstu.	54%
5.3.		3.4) Zdający określa intencje nadawcy/autora tekstu.	63%
6.1.		3.3) Zdający znajduje w tekście określone informacje.	69%
6.2.			57%
6.3.			52%
6.4.			65%
6.5.			3.4) Zdający określa intencje nadawcy/autora tekstu.
7.1.		3.6) Zdający rozpoznaje związki pomiędzy poszczególnymi częściami tekstu.	48%
7.2.			76%
7.3.			58%

Znajomość środków językowych

Zadanie	Wymagania egzaminacyjne 2022		Poziom wykonania zadania (%)
	Wymaganie ogólne	Wymaganie szczegółowe	
8.1.	I. Znajomość środków językowych. <i>Zdający posługuje się w miarę rozwiniętym zasobem środków językowych (leksykalnych, gramatycznych, ortograficznych) [...].</i>	1. Zdający posługuje się w miarę rozwiniętym zasobem środków językowych (leksykalnych, gramatycznych, ortograficznych) [...].	42%
8.2.			62%
8.3.			63%
8.4.			46%
8.5.			55%
9.1.			47%
9.2.			85%
9.3.			54%
9.4.			51%
9.5.			57%

Wypowiedź pisemna

Zadanie	Wymagania egzaminacyjne 2022		Kryteria	Poziom wykonania zadania (%)
	Wymaganie ogólne	Wymaganie szczegółowe		
10.	I. Znajomość środków językowych	5.1) Zdający opisuje [...] przedmioty, miejsca, zjawiska, czynności. 5.3) Zdający przedstawia fakty z przeszłości [...].	treść	49%
			III. Tworzenie wypowiedzi	5.5) Zdający wyraża i uzasadnia swoje opinie, poglądy i uczucia. 7.2) Zdający [...] przekazuje informacje i wyjaśnienia.
	IV. Reagowanie na wypowiedzi tj. Wypowiedź pisemna	1. Zdający posługuje się w miarę rozwiniętym zasobem środków językowych (leksykalnych, gramatycznych, ortograficznych) [...].	zakres środków językowych	42%
			poprawność środków językowych	37%



WYKRES 2.

Średnie wyniki zdających w zakresie poszczególnych obszarów umiejętności

Poziom rozszerzony

1. Opis arkusza

W roku szkolnym 2021/2022 egzamin maturalny z języka rosyjskiego został przeprowadzony na podstawie wymagań egzaminacyjnych określonych w załączniku nr 2 do rozporządzenia Ministra Edukacji Narodowej z dnia 20 marca 2020 r.¹

Arkusz egzaminacyjny z języka rosyjskiego na poziomie rozszerzonym składał się z 29 zadań zamkniętych różnego rodzaju (wyboru wielokrotnego, zadań na dobieranie) oraz 9 zadań otwartych, w tym 8 krótkiej i 1 rozszerzonej odpowiedzi. Zadania sprawdzały wiadomości oraz umiejętności w czterech obszarach: rozumienia ze słuchu (12 zadań zamkniętych), rozumienia tekstów pisanych (13 zadań zamkniętych), znajomości środków językowych (4 zadania zamknięte i 8 zadań otwartych krótkiej odpowiedzi) oraz tworzenia wypowiedzi pisemnej (1 zadanie otwarte rozszerzonej odpowiedzi). Zadania sprawdzające rozumienie ze słuchu były oparte na nagranych tekstach, odtworzonych podczas egzaminu z płyty CD, natomiast zadania sprawdzające rozumienie tekstów pisanych oraz dwa zadania sprawdzające znajomość środków językowych były oparte na tekstach autentycznych lub w minimalnym stopniu adaptowanych zamieszczonych w arkuszu egzaminacyjnym. Za rozwiązanie wszystkich zadań zdający mógł otrzymać 50 punktów (1 punkt za każde zadanie zamknięte lub otwarte w obszarach rozumienia ze słuchu, rozumienia tekstów pisanych i znajomości środków językowych oraz 13 punktów za wypowiedź pisemną).

2. Dane dotyczące populacji zdających

TABELA 6. Zdający rozwiązujący zadania w arkuszu standardowym*

Liczba zdających		43
Zdający rozwiązujący zadania w arkuszu standardowym	z liceów ogólnokształcących	30
	z techników	13
	ze szkół branżowych	0
	ze szkół na wsi	5
	ze szkół w miastach do 20 tys. mieszkańców	7
	ze szkół w miastach od 20 tys. do 100 tys. mieszkańców	9
	ze szkół w miastach powyżej 100 tys. mieszkańców	22
	ze szkół publicznych	38
	ze szkół niepublicznych	5
	kobiety	29
	mężczyźni	14

* Dane w tabeli dotyczą wszystkich tegorocznych absolwentów.

Z egzaminu zwolniono 1 ucznia – finalistę Ogólnopolskiej Olimpiady Języka Rosyjskiego.

¹ Załącznik nr 2 do rozporządzenia Ministra Edukacji Narodowej z dnia 20 marca 2020 r. w sprawie szczególnych rozwiązań w okresie czasowego ograniczenia funkcjonowania jednostek systemu oświaty w związku z zapobieganiem, przeciwdziałaniem i zwalczaniem COVID-19 (Dz.U. poz. 493, z późn. zm.).

TABELA 7. Zdający rozwiązujący zadania w arkuszach dostosowanych

Zdający rozwiązujący zadania w arkuszach dostosowanych	z autyzmem, w tym z zespołem Aspergera	0
	słabowidzący	0
	niewidomi	0
	słabosłyszący	0
	niesłyszący	0
	z niepełnosprawnością ruchową spowodowaną mózgowym porażeniem dziecięcym	0
	o których mowa w art. 2 ust. 1 ustawy ² (obywatele Ukrainy)	0
	ogółem	0

3. Przebieg egzaminu

TABELA 8. Informacje dotyczące przebiegu egzaminu

Termin egzaminu	12maja 2022 r.		
Czas trwania egzaminu	150 minut		
Liczba szkół	33		
Liczba zespołów egzaminatorów*	0		
Liczba egzaminatorów*	0		
Liczba obserwatorów ³ (§ 8 ust. 1)	0		
Liczba unieważnień ³	w przypadku:		
	art. 44zzv pkt 1	stwierdzenia niesamodzielnego rozwiązywania zadań przez zdającego	0
	art. 44zzv pkt 2	wniesienia lub korzystania przez zdającego w Sali egzaminacyjnej z urządzenia telekomunikacyjnego	0
	art. 44zzv pkt 3	zakłócenia przez zdającego prawidłowego przebiegu egzaminu	0
	art. 44zzw ust. 1	stwierdzenia podczas sprawdzania pracy niesamodzielnego rozwiązywania zadań przez zdającego	0
	art. 44zzy ust. 7	stwierdzenie naruszenia przepisów dotyczących przeprowadzenia egzaminu maturalnego	0
	art. 44zzy ust. 10	niemożność ustalenia wyniku (np. zaginięcie karty odpowiedzi)	0
Liczba wglądów ⁴ (art. 44zzz)	0		

* Dane dotyczą obu poziomów egzaminu (podstawowego i rozszerzonego) łącznie.

² Ustawa z dnia 12 marca 2022 r. o pomocy obywatelom Ukrainy w związku z konfliktem zbrojnym na terytorium tego państwa (Dz.U. z 2022 r. poz. 583).

³ Rozporządzenie Ministra Edukacji Narodowej z dnia 21 grudnia 2016 r. w sprawie szczegółowych warunków i sposobu przeprowadzania egzaminu maturalnego (Dz.U. z 2016 r. poz. 2223, z późn. zm.).

⁴ Ustawa z dnia 7 września 1991 r. o systemie oświaty (Dz.U. z 2021 r. poz. 1915, z późn. zm.).

4. Podstawowe dane statystyczne

Wyniki zdających

TABELA 9. Wyniki zdających – parametry statystyczne*

Zdający	Liczba zdających	Minimum (%)	Maksimum (%)	Mediana (%)	Modalna (%)	Średnia (%)	Odchylenie standardowe (%)
ogółem	43	12	100	86	100	71	31
z liceów ogólnokształcących	30	12	100	90	100	76	29
z techników	13	-	-	-	-	-	-

* Dane dotyczą tegorocznych absolwentów, którzy przystąpili do wszystkich egzaminów obowiązkowych. Parametry statystyczne są podane dla grup liczących 30 lub więcej zdających.

Poziom wykonania zadań

TABELA 10. Poziom wykonania zadań

Rozumienie ze słuchu

Zadanie	Wymagania egzaminacyjne 2022		Poziom wykonania zadania (%)
	Wymaganie ogólne	Wymagania szczegółowe	
1.1.	II. Rozumienie wypowiedzi. <i>Zdający rozumie wypowiedzi ustne [...] o różnorodnej formie i długości, w różnych warunkach odbioru [...].</i>	2.4) Zdający określa intencje nadawcy/autora tekstu.	93%
1.2.		2.1) Zdający określa główną myśl tekstu.	88%
1.3.		2.5) Zdający określa kontekst wypowiedzi.	86%
2.1.		2.3) Zdający znajduje w tekście określone informacje.	81%
2.2.			81%
2.3.			84%
2.4.			91%
3.1.			84%
3.2.		2.3) Zdający znajduje w tekście określone informacje.	79%
3.3.			79%
3.4.			79%
3.5.		2.4) Zdający określa intencje nadawcy/autora tekstu.	84%

Rozumienie tekstów pisanych

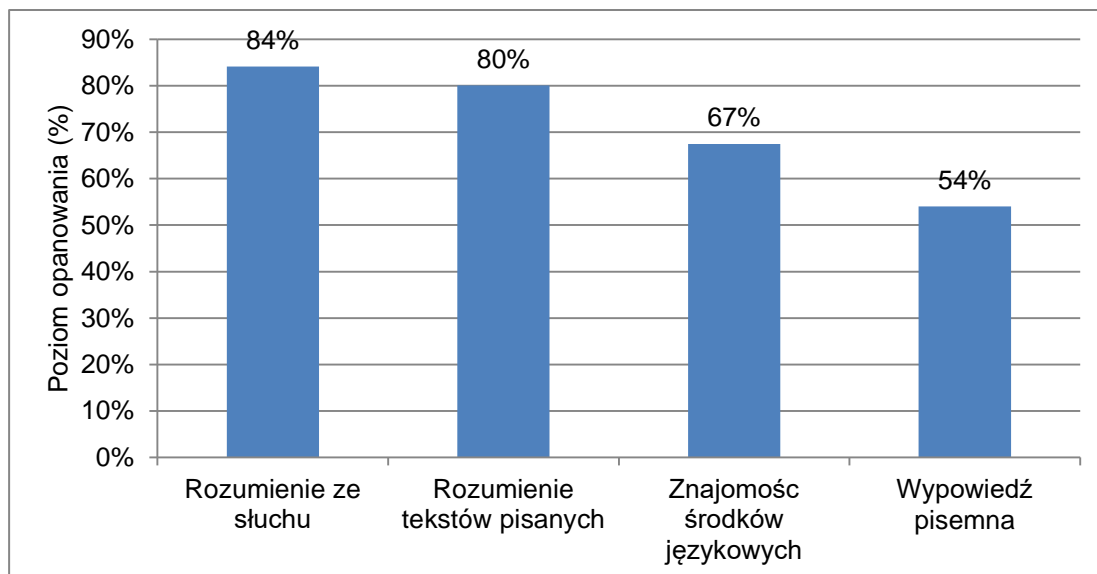
Zadanie	Wymagania egzaminacyjne 2022		Poziom wykonania zadania (%)
	Wymaganie ogólne	Wymagania szczegółowe	
4.1.	II. Rozumienie wypowiedzi. <i>Zdający rozumie wypowiedzi [...] pisemne o różnorodnej formie i długości [...].</i>	3.3) Zdający znajduje w tekście określone informacje.	81%
4.2.			81%
4.3.			70%
4.4.			81%
5.1.		3.6) Zdający rozpoznaje związki pomiędzy poszczególnymi częściami tekstu.	86%
5.2.			84%
5.3.			86%
5.4.			79%
6.1.		3.3) Zdający znajduje w tekście określone informacje.	74%
6.2.			77%
6.3.		3.4) Zdający określa intencje nadawcy/autora tekstu.	77%
6.4.		3.3) Zdający znajduje w tekście określone informacje.	74%
6.5.		3.1) R Zdający oddziela fakty od opinii.	81%

Znajomość środków językowych

Zadanie	Wymagania egzaminacyjne 2022		Poziom wykonania zadania (%)
	Wymaganie ogólne	Wymagania szczegółowe	
7.1.	I. Znajomość środków językowych. <i>Zdający posługuje się bogatym zasobem środków językowych (leksykalnych, gramatycznych, ortograficznych) [...].</i>	1. Zdający posługuje się bogatym zasobem środków językowych (leksykalnych, gramatycznych, ortograficznych) [...].	86%
7.2.			72%
7.3.			88%
7.4.			81%
8.1.			63%
8.2.			56%
8.3.			72%
8.4.			58%
9.1.			60%
9.2.			56%
9.3.			60%
9.4.			56%

Wypowiedź pisemna

Zadanie	Wymagania egzaminacyjne 2022		Kryteria	Poziom wykonania zadania (%)
	Wymaganie ogólne	Wymagania szczegółowe		
10.	I. Znajomość środków językowych III. Tworzenie wypowiedzi tj. Wypowiedź pisemna	5.1) R Zdający stosuje formalny lub nieformalny styl wypowiedzi w zależności od sytuacji. 5.2) R Zdający przedstawia w logicznym porządku argumenty za i przeciw danej tezie lub rozwiązaniu. 5.4) Zdający relacjonuje wydarzenia z przeszłości. 5.5) Zdający wyraża i uzasadnia swoje opinie, poglądy i uczucia.	zgodność z poleceniem	54%
		5.9) Zdający opisuje doświadczenia swoje i innych. 5.11) Zdający stosuje zasady konstruowania tekstów o różnym charakterze.	spójność i logika wypowiedzi	57%
		1. Zdający posługuje się bogatym zasobem środków językowych (leksykalnych, gramatycznych, ortograficznych) [...].	zakres środków językowych	57%
			poprawność środków językowych	50%



WYKRES 3. Średnie wyniki zdających w zakresie poszczególnych obszarów umiejętności