

<i>Rodzaj dokumentu:</i>	Sprawozdanie za rok 2022
<i>Egzamin:</i>	Egzamin maturalny
<i>Przedmiot:</i>	Język niemiecki
<i>Województwo:</i>	Pomorskie
<i>Poziom:</i>	Poziom podstawowy Poziom rozszerzony
<i>Termin egzaminu:</i>	6 maja 2022 r. – poziom podstawowy 13 maja 2022 r. – poziom rozszerzony
<i>Data publikacji dokumentu:</i>	19 września 2021 r.

Opracowanie

Marek Splawiński (Centralna Komisja Egzaminacyjna)

Małgorzata Kaźmierczak (Okręgowa Komisja Egzaminacyjna w Łodzi)

Przemysław Mróz (Okręgowa Komisja Egzaminacyjna w Poznaniu)

Opieka merytoryczna

Ludmiła Stopińska (Centralna Komisja Egzaminacyjna)

Beata Trzcińska (Centralna Komisja Egzaminacyjna)

Współpraca

Beata Dobrosielska (Centralna Komisja Egzaminacyjna)

Agata Wiśniewska (Centralna Komisja Egzaminacyjna)

Mariola Jaśniewska (Centralna Komisja Egzaminacyjna)

Pracownie ds. Analiz Wyników Egzaminacyjnych okręgowych komisji egzaminacyjnych

Okręgowa Komisja Egzaminacyjna w Gdańsku

ul. Na Stoku 49, 80-874 Gdańsk

tel. 58 320 55 61, fax 58 520 55 90

e-mail: komisja@oke.gda.pl

www.oke.gda.pl

Centralna Komisja Egzaminacyjna

ul. Józefa Lewartowskiego 6, 00-190 Warszawa

tel. 22 536 65 00, fax 22 536 65 04

e-mail: sekretariat@cke.gov.pl

www.cke.gov.pl

Język niemiecki

Poziom podstawowy

1. Opis arkusza

W roku szkolnym 2021/2022 egzamin maturalny z języka niemieckiego został przeprowadzony na podstawie wymagań egzaminacyjnych określonych w załączniku nr 2 do rozporządzenia Ministra Edukacji Narodowej z dnia 20 marca 2020 r.¹

Arkusz egzaminacyjny z języka niemieckiego na poziomie podstawowym składał się z 40 zadań zamkniętych różnego rodzaju (wyboru wielokrotnego, prawda/fałsz, zadań na dobieranie) oraz jednego zadania otwartego rozszerzonej odpowiedzi. Zadania sprawdzały wiadomości oraz umiejętności w czterech obszarach: rozumienia ze słuchu (15 zadań zamkniętych), rozumienia tekstów pisanych (15 zadań zamkniętych), znajomości środków językowych (10 zadań zamkniętych) i tworzenia wypowiedzi pisemnej (1 zadanie otwarte). Zadania sprawdzające rozumienie ze słuchu były oparte na nagranych tekstach, odtworzonych podczas egzaminu z płyty CD, natomiast zadania sprawdzające rozumienie tekstów pisanych oraz jedno zadanie sprawdzające znajomość środków językowych były oparte na tekstach autentycznych lub adaptowanych zamieszczonych w arkuszu egzaminacyjnym. Za rozwiązanie wszystkich zadań zdający mógł otrzymać 50 punktów (1 punkt za każde zadanie zamknięte oraz 10 punktów za wypowiedź pisemną).

2. Dane dotyczące populacji zdających

TABELA 1. Zdający rozwiązujący zadania w arkuszu standardowym*

Liczba zdających		397
Zdający rozwiązujący zadania w arkuszu standardowym	z liceów ogólnokształcących	182
	z techników	215
	ze szkół branżowych II stopnia	0
	ze szkół na wsi	33
	ze szkół w miastach do 20 tys. mieszkańców	57
	ze szkół w miastach od 20 tys. do 100 tys. mieszkańców	206
	ze szkół w miastach powyżej 100 tys. mieszkańców	101
	ze szkół publicznych	359
	ze szkół niepublicznych	38
	kobiety	287
	mężczyźni	110
	bez dysleksji rozwojowej	355
	z dysleksją rozwojową	42

* Dane w tabeli dotyczą wszystkich tegorocznych absolwentów.

¹ Załącznik nr 2 do rozporządzenia Ministra Edukacji Narodowej z dnia 20 marca 2020 r. w sprawie szczególnych rozwiązań w okresie czasowego ograniczenia funkcjonowania jednostek systemu oświaty w związku z zapobieganiem, przeciwdziałaniem i zwalczaniem COVID-19 (Dz.U. poz. 493, z późn. zm.).

Z egzaminu zwolniono 2 uczniów – laureatów i finalistów Ogólnopolskiej Olimpiady Języka Niemieckiego.

TABELA 2. Zdający rozwiązujący zadania w arkuszach dostosowanych

Zdający rozwiązujący zadania w arkuszach dostosowanych	z autyzmem, w tym z zespołem Aspergera	0
	słabowidzący	0
	niewidomi	0
	słabosłyszący	0
	niesłyszący	0
	ogółem	0

3. Przebieg egzaminu

TABELA 3. Informacje dotyczące przebiegu egzaminu

Termin egzaminu		6 maja 2022 r.	
Czas trwania egzaminu		120 minut	
Liczba szkół		128	
Liczba zespołów egzaminatorów*		1	
Liczba egzaminatorów*		12	
Liczba obserwatorów ² (§ 8 ust. 1)		0	
Liczba unieważnień ³	w przypadku:		
	art. 44zzv pkt 1	stwierdzenia niesamodzielnego rozwiązywania zadań przez zdającego	0
	art. 44zzv pkt 2	wniesienia lub korzystania przez zdającego w sali egzaminacyjnej z urządzenia telekomunikacyjnego	0
	art. 44zzv pkt 3	zakłócenia przez zdającego prawidłowego przebiegu egzaminu	0
	art. 44zzw ust. 1	stwierdzenia podczas sprawdzania pracy niesamodzielnego rozwiązywania zadań przez zdającego	0
	art. 44zzy ust. 7	stwierdzenia naruszenia przepisów dotyczących przeprowadzenia egzaminu	0
	art. 44zzy ust. 10	niemożności ustalenia wyniku (np. zaginięcie karty odpowiedzi)	0
Liczba wglądów ³ (art. 44zzz)		3	

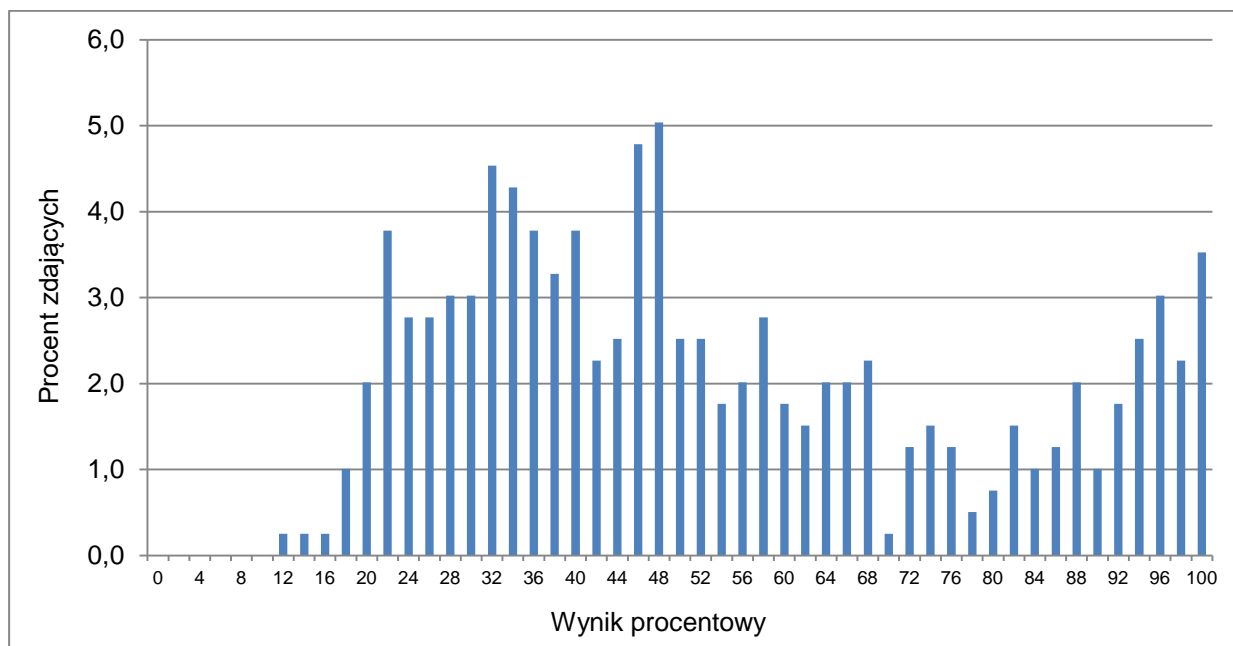
* Dane dotyczą obu poziomów egzaminu (podstawowego i rozszerzonego) łącznie.

² Rozporządzenie Ministra Edukacji Narodowej z dnia 21 grudnia 2016 r. w sprawie szczegółowych warunków i sposobu przeprowadzania egzaminu maturalnego (Dz.U. z 2016 r. poz. 2223, z późn. zm.).

³ Ustawa z dnia 7 września 1991 r. o systemie oświaty (Dz.U. z 2021 r. poz. 1915, z późn. zm.).

4. Podstawowe dane statystyczne

Wyniki zdających



WYKRES 1. Rozkład wyników zdających

TABELA 4. Wyniki zdających – parametry statystyczne*

Zdający	Liczba zdających	Minimum (%)	Maksimum (%)	Mediana (%)	Modalna (%)	Średnia (%)	Odchylenie standardowe (%)	Odsetek sukcesów**
ogółem	397	12	100	48	48	53	24	84
w tym:								
z liceów ogólnokształcących	182	14	100	66	100	65	26	91
z techników	215	12	98	40	46	43	18	78
bez dysleksji rozwojowej	355	12	100	48	48	54	25	85
z dysleksją rozwojową	42	18	96	42	40	48	22	80

* Parametry statystyczne są podane dla grup liczących 30 lub więcej zdających.

** Dane dotyczą tegorocznych absolwentów, którzy przystąpili do wszystkich egzaminów obowiązkowych.

Poziom wykonania zadań

TABELA 5. Poziom wykonania zadań

Rozumienie za słuchu

Zadanie	Wymagania egzaminacyjne 2022		Poziom wykonania zadania (%)
	Wymaganie ogólne	Wymaganie szczegółowe	
1.1.	II. Rozumienie wypowiedzi. <i>Zdający rozumie proste, typowe wypowiedzi ustne, artykułowane wyraźnie, w standardowej odmianie języka [...].</i>	2.3) Zdający znajduje w tekście określone informacje.	53%
1.2.			73%
1.3.			71%
1.4.			57%
1.5.			74%
2.1.		2.1) Zdający określa główną myśl tekstu.	51%
2.2.		2.1) Zdający określa główną myśl tekstu.	34%
2.3.		2.4) Zdający określa intencje nadawcy/autora tekstu.	50%
2.4.		2.4) Zdający określa intencje nadawcy/autora tekstu.	66%
3.1.		2.3) Zdający znajduje w tekście określone informacje.	44%
3.2.		2.5) Zdający określa kontekst wypowiedzi.	43%
3.3.		2.3) Zdający znajduje w tekście określone informacje.	56%
3.4.		2.3) Zdający znajduje w tekście określone informacje.	55%
3.5.		2.5) Zdający określa kontekst wypowiedzi.	52%
3.6.		2.3) Zdający znajduje w tekście określone informacje.	78%

Rozumienie tekstów pisanych

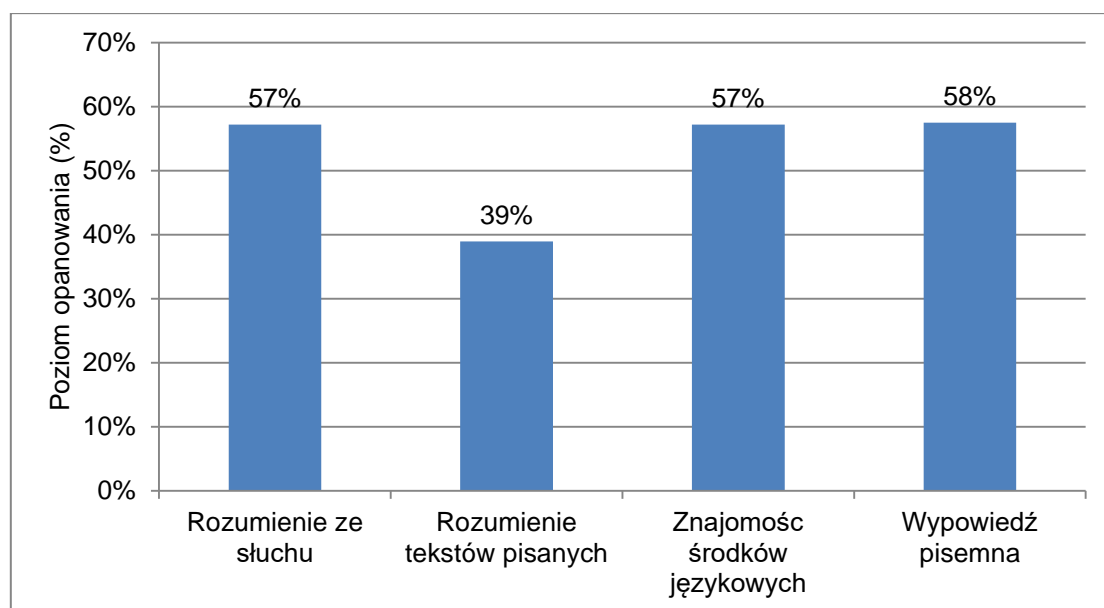
Zadanie	Wymagania egzaminacyjne 2022		Poziom wykonania zadania (%)
	Wymaganie ogólne	Wymaganie szczegółowe	
4.1.	II. Rozumienie wypowiedzi. <i>Zdający rozumie [...] proste wypowiedzi pisemne [...].</i>	3.2) Zdający określa główną myśl poszczególnych części tekstu.	36%
4.2.			61%
4.3.			41%
4.4.			27%
5.1.		3.3) Zdający znajduje w tekście określone informacje.	41%
5.2.		3.4) Zdający określa intencje nadawcy/autora tekstu.	63%
5.3.		3.1) Zdający określa główną myśl tekstu.	45%
6.1.		3.3) Zdający znajduje w tekście określone informacje.	47%
6.2.			29%
6.3.			38%
6.4.			12%
6.5.			3.1) Zdający określa główną myśl tekstu.
7.1.		3.6) Zdający rozpoznaje związki pomiędzy poszczególnymi częściami tekstu.	24%
7.2.			43%
7.3.			58%

Znajomość środków językowych

Zadanie	Wymagania egzaminacyjne 2022		Poziom wykonania zadania (%)
	Wymaganie ogólne	Wymaganie szczegółowe	
8.1.	I. Znajomość środków językowych. <i>Zdający posługuje się w miarę rozwiniętym zasobem środków językowych (leksykalnych, gramatycznych, ortograficznych) [...].</i>	1. Zdający posługuje się w miarę rozwiniętym zasobem środków językowych (leksykalnych, gramatycznych, ortograficznych) [...].	53%
8.2.			43%
8.3.			59%
8.4.			56%
8.5.			30%
9.1.		1. Zdający posługuje się w miarę rozwiniętym zasobem środków językowych (leksykalnych, gramatycznych, ortograficznych) [...].	63%
9.2.			56%
9.3.			71%
9.4.			62%
9.5.			80%

Wypowiedź pisemna

Zadanie	Wymagania egzaminacyjne 2022		Kryteria	Poziom wykonania zadania (%)
	Wymaganie ogólne	Wymaganie szczegółowe		
10.	1. Zdający posługuje się w miarę rozwiniętym zasobem środków językowych (leksykalnych, gramatycznych, ortograficznych) [...].	5.1) Zdający opisuje [...] czynności. 5.5) Zdający wyraża i uzasadnia [...] opinie, poglądy i uczucia. 5.8) Zdający opisuje intencje, [...] i plany na przyszłość 7.2) Zdający [...] przekazuje informacje i wyjaśnienia. 7.7) Zdający wyraża emocje [...].	treść	64%
			spójność i logika wypowiedzi	64%
			zakres środków językowych	53%
			poprawność środków językowych	43%



WYKRES 2.

Średnie wyniki zdających w zakresie poszczególnych obszarów umiejętności

Poziom rozszerzony

1. Opis arkusza

W roku szkolnym 2021/2022 egzamin maturalny z języka niemieckiego został przeprowadzony na podstawie wymagań egzaminacyjnych określonych w załączniku nr 2 do rozporządzenia Ministra Edukacji Narodowej z dnia 20 marca 2020 r.¹

Arkusz egzaminacyjny z języka niemieckiego na poziomie rozszerzonym składał się z 29 zadań zamkniętych różnego rodzaju (wyboru wielokrotnego, zadań na dobieranie) oraz 9 zadań otwartych, w tym 8 krótkiej i 1 rozszerzonej odpowiedzi. Zadania sprawdzały wiadomości oraz umiejętności w czterech obszarach: rozumienia ze słuchu (12 zadań zamkniętych), rozumienia tekstów pisanych (13 zadań zamkniętych), znajomości środków językowych (4 zadania zamknięte i 8 zadań otwartych krótkiej odpowiedzi) oraz tworzenia wypowiedzi pisemnej (1 zadanie otwarte rozszerzonej odpowiedzi). Zadania sprawdzające rozumienie ze słuchu były oparte na nagranych tekstach, odtworzonych podczas egzaminu z płyty CD, natomiast zadania sprawdzające rozumienie tekstów pisanych oraz dwa zadania sprawdzające znajomość środków językowych były oparte na tekstach autentycznych lub w minimalnym stopniu adaptowanych zamieszczonych w arkuszu egzaminacyjnym. Za rozwiązanie wszystkich zadań zdający mógł otrzymać 50 punktów (1 punkt za każde zadanie zamknięte lub otwarte w obszarach rozumienia ze słuchu, rozumienia tekstów pisanych i znajomości środków językowych oraz 13 punktów za wypowiedź pisemną).

2. Dane dotyczące populacji zdających

TABELA 6. Zdający rozwiązujący zadania w arkuszu standardowym*

Liczba zdających		273
Zdający rozwiązujący zadania w arkuszu standardowym	z liceów ogólnokształcących	192
	z techników	81
	ze szkół na wsi	3
	ze szkół w miastach do 20 tys. mieszkańców	32
	ze szkół w miastach od 20 tys. do 100 tys. mieszkańców	135
	ze szkół w miastach powyżej 100 tys. mieszkańców	103
	ze szkół publicznych	249
	ze szkół niepublicznych	24
	kobiety	204
	mężczyźni	69

* Dane w tabeli dotyczą wszystkich tegorocznych absolwentów.

Z egzaminu zwolniono 2 uczniów – laureatów i finalistów Ogólnopolskiej Olimpiady Języka Niemieckiego.

¹ Załącznik nr 2 do rozporządzenia Ministra Edukacji Narodowej z dnia 20 marca 2020 r. w sprawie szczególnych rozwiązań w okresie czasowego ograniczenia funkcjonowania jednostek systemu oświaty w związku z zapobieganiem, przeciwdziałaniem i zwalczaniem COVID-19 (Dz.U. poz. 493, z późn. zm.).

TABELA 7. Zdający rozwiązujący zadania w arkuszach dostosowanych

Zdający rozwiązujący zadania w arkuszach dostosowanych	z autyzmem, w tym z zespołem Aspergera	1
	słabowidzący	0
	niewidomi	0
	słabosłyszący	0
	niesłyszący	0
	ogółem	1

3. Przebieg egzaminu

TABELA 8. Informacje dotyczące przebiegu egzaminu

Termin egzaminu		13 maja 2022 r.	
Czas trwania egzaminu		150 minut	
Liczba szkół		101	
Liczba zespołów egzaminatorów*		1	
Liczba egzaminatorów*		12	
Liczba obserwatorów ² (§ 8 ust. 1)		4	
Liczba unieważnień ³	w przypadku:		
	art. 44zzv pkt 1	stwierdzenia niesamodzielnego rozwiązywania zadań przez zdającego	0
	art. 44zzv pkt 2	wniesienia lub korzystania przez zdającego w sali egzaminacyjnej z urządzenia telekomunikacyjnego	0
	art. 44zzv pkt 3	zakłócenia przez zdającego prawidłowego przebiegu egzaminu	0
	art. 44zzw ust. 1	stwierdzenia podczas sprawdzania pracy niesamodzielnego rozwiązywania zadań przez zdającego	0
	art. 44zzy ust. 7	stwierdzenia naruszenia przepisów dotyczących przeprowadzenia egzaminu	0
	art. 44zzy ust. 10	niemożności ustalenia wyniku (np. zaginięcie karty odpowiedzi)	0
Liczba wglądów ³ (art. 44zzz)		2	

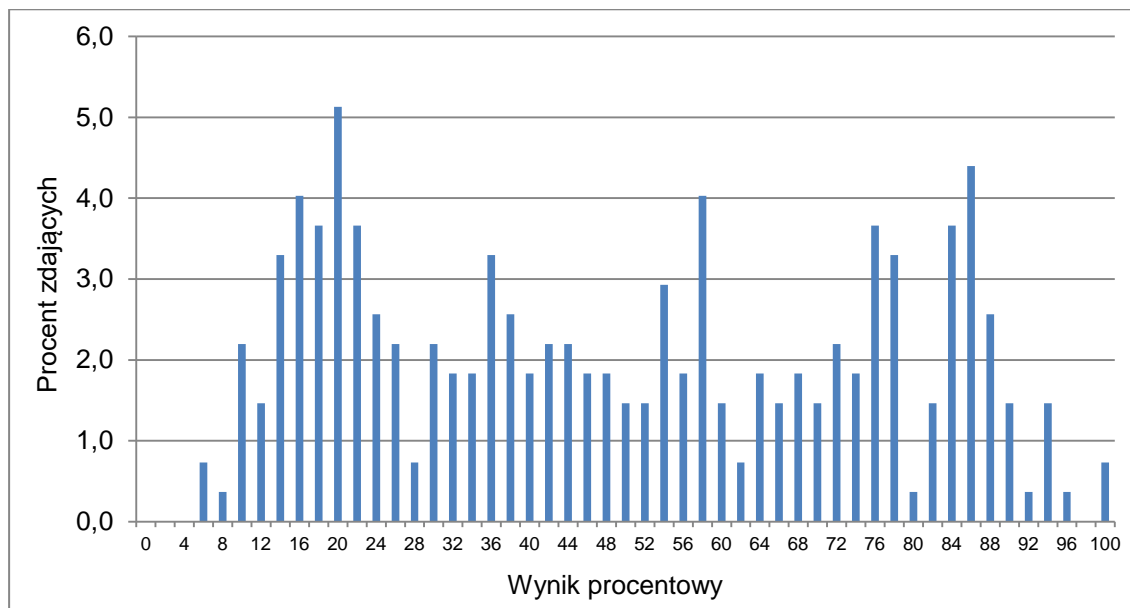
* Dane dotyczą obu poziomów egzaminu (podstawowego i rozszerzonego) łącznie.

² Rozporządzenie Ministra Edukacji Narodowej z dnia 21 grudnia 2016 r. w sprawie szczegółowych warunków i sposobu przeprowadzania egzaminu maturalnego (Dz.U. z 2016 r. poz. 2223, z późn. zm.).

³ Ustawa z dnia 7 września 1991 r. o systemie oświaty (Dz.U. z 2021 r. poz. 1915, z późn. zm.).

4. Podstawowe dane statystyczne

Wyniki zdających



WYKRES 3. Rozkład wyników zdających

TABELA 9. Wyniki zdających – parametry statystyczne*

Zdający	Liczba zdających	Minimum (%)	Maksimum (%)	Mediana (%)	Modalna (%)	Średnia (%)	Odchylenie standardowe (%)
ogółem	273	6	100	48	20	49	26
w tym:							
z liceów ogólnokształcących	192	10	100	58	86	57	24
z techników	81	6	94	22	18	29	20

* Dane dotyczą tegorocznych absolwentów. Parametry statystyczne są podane dla grup liczących 30 lub więcej zdających.

Poziom wykonania zadań

TABELA 10. Poziom wykonania zadań

Rozumienie ze słuchu

Zadanie	Wymagania egzaminacyjne 2022		Poziom wykonania zadania (%)
	Wymaganie ogólne	Wymagania szczegółowe	
1.1.	II. Rozumienie wypowiedzi. <i>Zdający rozumie wypowiedzi ustne [...] o różnorodnej formie i długości, w różnych warunkach odbioru [...].</i>	2.1) Zdający określa główną myśl tekstu.	62%
1.2.		2.1) R Zdający oddziela fakty od opinii.	56%
1.3.		2.4) Zdający określa intencje nadawcy/autora tekstu.	47%
2.1.		2.3) Zdający znajduje w tekście określone informacje.	45%
2.2.			12%
2.3.			47%
2.4.			55%
3.1.			2.2) Zdający określa główną myśl poszczególnych części tekstu.
3.2.		2.3) Zdający znajduje w tekście określone informacje.	46%
3.3.			34%
3.4.			36%
3.5.			31%

Rozumienie tekstów pisanych

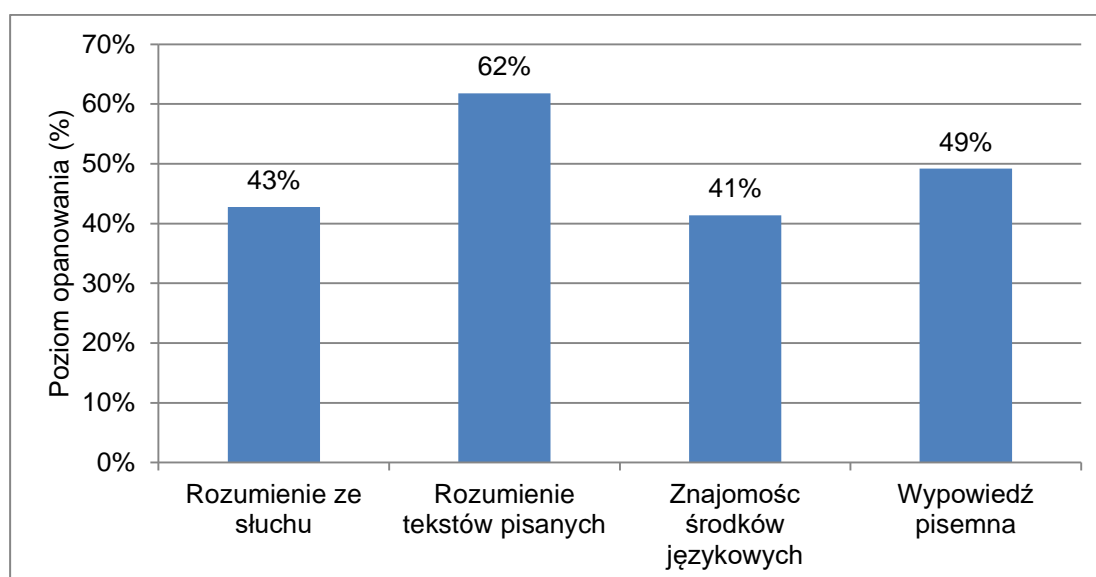
Zadanie	Wymagania egzaminacyjne 2022		Poziom wykonania zadania (%)
	Wymaganie ogólne	Wymagania szczegółowe	
4.1.	II. Rozumienie wypowiedzi. <i>Zdający rozumie wypowiedzi [...] pisemne o różnorodnej formie i długości [...].</i>	3.3) Zdający znajduje w tekście określone informacje.	83%
4.2.			55%
4.3.			84%
4.4.			83%
5.1.		3.6) Zdający rozpoznaje związki pomiędzy poszczególnymi częściami tekstu.	77%
5.2.			45%
5.3.			50%
5.4.			51%
6.1.		3.3) Zdający znajduje w tekście określone informacje.	50%
6.2.		3.3) Zdający znajduje w tekście określone informacje.	63%
6.3.		3.1) Zdający określa główną myśl tekstu.	61%
6.4.		3.3) Zdający znajduje w tekście określone informacje.	38%
6.5.		3.4) Zdający określa intencje nadawcy/autora tekstu.	68%

Znajomość środków językowych

Zadanie	Wymagania egzaminacyjne 2022		Poziom wykonania zadania (%)
	Wymaganie ogólne	Wymagania szczegółowe	
7.1.	<p>I. Znajomość środków językowych.</p> <p><i>Zdający posługuje się bogatym zasobem środków językowych (leksykalnych, gramatycznych, ortograficznych) [...].</i></p>	<p>1. Zdający posługuje się bogatym zasobem środków językowych (leksykalnych, gramatycznych, ortograficznych) [...].</p>	67%
7.2.			46%
7.3.			59%
7.4.			74%
8.1.			47%
8.2.			20%
8.3.			44%
8.4.			9%
9.1.			43%
9.2.			39%
9.3.			22%
9.4.			27%

Wypowiedź pisemna

Zadanie	Wymagania egzaminacyjne 2022		Kryteria	Poziom wykonania zadania (%)
	Wymaganie ogólne	Wymagania szczegółowe		
10.	1. Zdający posługuje się bogatym zasobem środków językowych (leksykalnych, gramatycznych, ortograficznych) [...].	5.1) R Zdający stosuje formalny lub nieformalny styl wypowiedzi w zależności od sytuacji.	zgodność z poleceniem	57%
		5.1) Zdający opisuje [...] czynności.	spójność i logika wypowiedzi	52%
		5.2) R Zdający przedstawia w logicznym porządku argumenty za i przeciw danej tezie lub rozwiązaniu.	zakres środków językowych	44%
		5.5) Zdający wyraża i uzasadnia swoje opinie, poglądy i uczucia.	poprawność środków językowych	39%
		5.11) Zdający stosuje zasady konstruowania tekstów o różnym charakterze.		



WYKRES 4.

Średnie wyniki zdających w zakresie poszczególnych obszarów umiejętności