



| | |
|-----------------------------------|--|
| <i>Rodzaj dokumentu:</i> | Sprawozdanie za rok 2022 |
| <i>Egzamin:</i> | Egzamin maturalny |
| <i>Przedmiot:</i> | Język niemiecki |
| <i>Województwo:</i> | Kujawsko-pomorskie |
| <i>Poziom:</i> | Poziom podstawowy Poziom rozszerzony |
| <i>Termin egzaminu:</i> | 6 maja 2022 r. – poziom podstawowy 13 maja 2022 r. – poziom rozszerzony |
| <i>Data publikacji dokumentu:</i> | 19 września 2021 r. |

Opracowanie

Marek Splawiński (Centralna Komisja Egzaminacyjna)

Małgorzata Kaźmierczak (Okręgowa Komisja Egzaminacyjna w Łodzi)

Przemysław Mróz (Okręgowa Komisja Egzaminacyjna w Poznaniu)

Opieka merytoryczna

Ludmiła Stopińska (Centralna Komisja Egzaminacyjna)

Beata Trzcińska (Centralna Komisja Egzaminacyjna)

Współpraca

Beata Dobrosielska (Centralna Komisja Egzaminacyjna)

Agata Wiśniewska (Centralna Komisja Egzaminacyjna)

Mariola Jaśniewska (Centralna Komisja Egzaminacyjna)

Pracownie ds. Analiz Wyników Egzaminacyjnych okręgowych komisji egzaminacyjnych

Okręgowa Komisja Egzaminacyjna w Gdańsku

ul. Na Stoku 49, 80-874 Gdańsk

tel. 58 320 55 61, fax 58 520 55 90

e-mail: komisja@oke.gda.pl

www.oke.gda.pl

Centralna Komisja Egzaminacyjna

ul. Józefa Lewartowskiego 6, 00-190 Warszawa

tel. 22 536 65 00, fax 22 536 65 04

e-mail: sekretariat@cke.gov.pl

www.cke.gov.pl

Język niemiecki

Poziom podstawowy

1. Opis arkusza

W roku szkolnym 2021/2022 egzamin maturalny z języka niemieckiego został przeprowadzony na podstawie wymagań egzaminacyjnych określonych w załączniku nr 2 do rozporządzenia Ministra Edukacji Narodowej z dnia 20 marca 2020 r.¹

Arkusz egzaminacyjny z języka niemieckiego na poziomie podstawowym składał się z 40 zadań zamkniętych różnego rodzaju (wyboru wielokrotnego, prawda/fałsz, zadań na dobieranie) oraz jednego zadania otwartego rozszerzonej odpowiedzi. Zadania sprawdzały wiadomości oraz umiejętności w czterech obszarach: rozumienia ze słuchu (15 zadań zamkniętych), rozumienia tekstów pisanych (15 zadań zamkniętych), znajomości środków językowych (10 zadań zamkniętych) i tworzenia wypowiedzi pisemnej (1 zadanie otwarte). Zadania sprawdzające rozumienie ze słuchu były oparte na nagranych tekstach, odtworzonych podczas egzaminu z płyty CD, natomiast zadania sprawdzające rozumienie tekstów pisanych oraz jedno zadanie sprawdzające znajomość środków językowych były oparte na tekstach autentycznych lub adaptowanych zamieszczonych w arkuszu egzaminacyjnym. Za rozwiązanie wszystkich zadań zdający mógł otrzymać 50 punktów (1 punkt za każde zadanie zamknięte oraz 10 punktów za wypowiedź pisemną).

2. Dane dotyczące populacji zdających

TABELA 1. Zdający rozwiązujący zadania w arkuszu standardowym*

| Liczba zdających | | 321 |
|---|--|-----|
| Zdający rozwiązujący zadania w arkuszu standardowym | z liceów ogólnokształcących | 159 |
| | z techników | 162 |
| | ze szkół branżowych II stopnia | 0 |
| | ze szkół na wsi | 34 |
| | ze szkół w miastach do 20 tys. mieszkańców | 119 |
| | ze szkół w miastach od 20 tys. do 100 tys. mieszkańców | 78 |
| | ze szkół w miastach powyżej 100 tys. mieszkańców | 90 |
| | ze szkół publicznych | 298 |
| | ze szkół niepublicznych | 23 |
| | kobiety | 214 |
| | mężczyźni | 107 |
| | bez dysleksji rozwojowej | 293 |
| | z dysleksją rozwojową | 28 |

* Dane w tabeli dotyczą wszystkich tegorocznych absolwentów.

¹ Załącznik nr 2 do rozporządzenia Ministra Edukacji Narodowej z dnia 20 marca 2020 r. w sprawie szczególnych rozwiązań w okresie czasowego ograniczenia funkcjonowania jednostek systemu oświaty w związku z zapobieganiem, przeciwdziałaniem i zwalczaniem COVID-19 (Dz.U. poz. 493, z późn. zm.).

Z egzaminu zwolniono jedną osobę – laureata lub finalistę Ogólnopolskiej Olimpiady Języka Niemieckiego.

TABELA 2. Zdający rozwiązujący zadania w arkuszach dostosowanych

| | | |
|--|--|----------|
| Zdający rozwiązujący zadania w arkuszach dostosowanych | z autyzmem, w tym z zespołem Aspergera | 0 |
| | słabowidzący | 0 |
| | niewidomi | 0 |
| | słabosłyszący | 2 |
| | niesłyszący | 0 |
| | ogółem | 4 |

3. Przebieg egzaminu

TABELA 3. Informacje dotyczące przebiegu egzaminu

| | | | |
|---|--------------------|---|---|
| Termin egzaminu | | 6 maja 2022 r. | |
| Czas trwania egzaminu | | 120 minut | |
| Liczba szkół | | 118 | |
| Liczba zespołów egzaminatorów* | | 1 | |
| Liczba egzaminatorów* | | 12 | |
| Liczba obserwatorów ² (§ 8 ust. 1) | | 4 | |
| Liczba unieważnień ³ | w przypadku: | | |
| | art. 44zzv pkt 1 | stwierdzenia niesamodzielnego rozwiązywania zadań przez zdającego | 0 |
| | art. 44zzv pkt 2 | wniesienia lub korzystania przez zdającego w sali egzaminacyjnej z urządzenia telekomunikacyjnego | 0 |
| | art. 44zzv pkt 3 | zakłócenia przez zdającego prawidłowego przebiegu egzaminu | 0 |
| | art. 44zzw ust. 1 | stwierdzenia podczas sprawdzania pracy niesamodzielnego rozwiązywania zadań przez zdającego | 0 |
| | art. 44zzy ust. 7 | stwierdzenia naruszenia przepisów dotyczących przeprowadzenia egzaminu | 0 |
| | art. 44zzy ust. 10 | niemożności ustalenia wyniku (np. zaginięcie karty odpowiedzi) | 0 |
| Liczba wglądów ³ (art. 44zzz) | | 3 | |

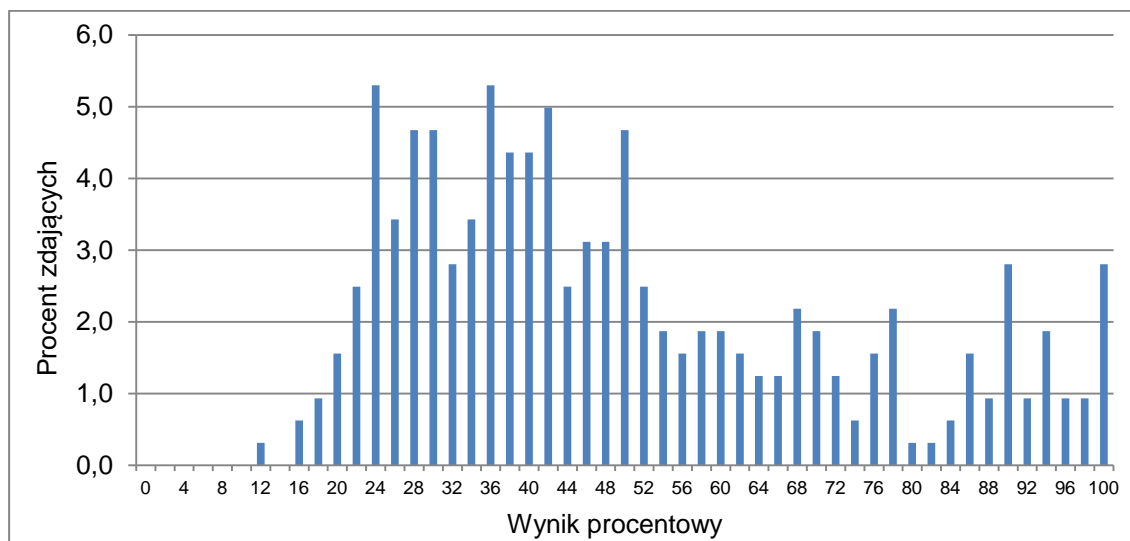
* Dane dotyczą obu poziomów egzaminu (podstawowego i rozszerzonego) łącznie.

² Rozporządzenie Ministra Edukacji Narodowej z dnia 21 grudnia 2016 r. w sprawie szczegółowych warunków i sposobu przeprowadzania egzaminu maturalnego (Dz.U. z 2016 r. poz. 2223, z późn. zm.).

³ Ustawa z dnia 7 września 1991 r. o systemie oświaty (Dz.U. z 2021 r. poz. 1915, z późn. zm.).

4. Podstawowe dane statystyczne

Wyniki zdających



WYKRES 1. Rozkład wyników zdających

TABELA 4. Wyniki zdających – parametry statystyczne*

| Zdający | Liczba zdających | Minimum (%) | Maksimum (%) | Mediana (%) | Modalna (%) | Średnia (%) | Odchylenie standardowe (%) | Odsetek sukcesów** |
|-----------------------------|------------------|-------------|--------------|-------------|--------------|-------------|----------------------------|--------------------|
| ogółem | 321 | 12 | 100 | 44 | Wiel. | 50 | 23 | 81 |
| w tym: | | | | | | | | |
| z liceów ogólnokształcących | 159 | 16 | 100 | 54 | 24 | 58 | 25 | 85 |
| z techników | 162 | 12 | 100 | 38 | 36 | 42 | 18 | 76 |
| bez dysleksji rozwojowej | 293 | 12 | 100 | 44 | Wiel. | 50 | 23 | 81 |
| z dysleksją rozwojową | 28 | - | - | - | - | - | - | - |

* Parametry statystyczne są podane dla grup liczących 30 lub więcej zdających.

** Dane dotyczą tegorocznych absolwentów, którzy przystąpili do wszystkich egzaminów obowiązkowych.

Poziom wykonania zadań

TABELA 5. Poziom wykonania zadań

Rozumienie za słuchu

| Zadanie | Wymagania egzaminacyjne 2022 | | Poziom wykonania zadania (%) |
|---------|--|---|------------------------------|
| | Wymaganie ogólne | Wymaganie szczegółowe | |
| 1.1. | II. Rozumienie wypowiedzi. <i>Zdający rozumie proste, typowe wypowiedzi ustne, artykułowane wyraźnie, w standardowej odmianie języka [...].</i> | 2.3) Zdający znajduje w tekście określone informacje. | 47% |
| 1.2. | | | 75% |
| 1.3. | | | 68% |
| 1.4. | | | 62% |
| 1.5. | | | 75% |
| 2.1. | | 2.1) Zdający określa główną myśl tekstu. | 44% |
| 2.2. | | 2.1) Zdający określa główną myśl tekstu. | 30% |
| 2.3. | | 2.4) Zdający określa intencje nadawcy/autora tekstu. | 46% |
| 2.4. | | 2.4) Zdający określa intencje nadawcy/autora tekstu. | 57% |
| 3.1. | | 2.3) Zdający znajduje w tekście określone informacje. | 40% |
| 3.2. | | 2.5) Zdający określa kontekst wypowiedzi. | 36% |
| 3.3. | | 2.3) Zdający znajduje w tekście określone informacje. | 58% |
| 3.4. | | 2.3) Zdający znajduje w tekście określone informacje. | 51% |
| 3.5. | | 2.5) Zdający określa kontekst wypowiedzi. | 51% |
| 3.6. | | 2.3) Zdający znajduje w tekście określone informacje. | 77% |

Rozumienie tekstów pisanych

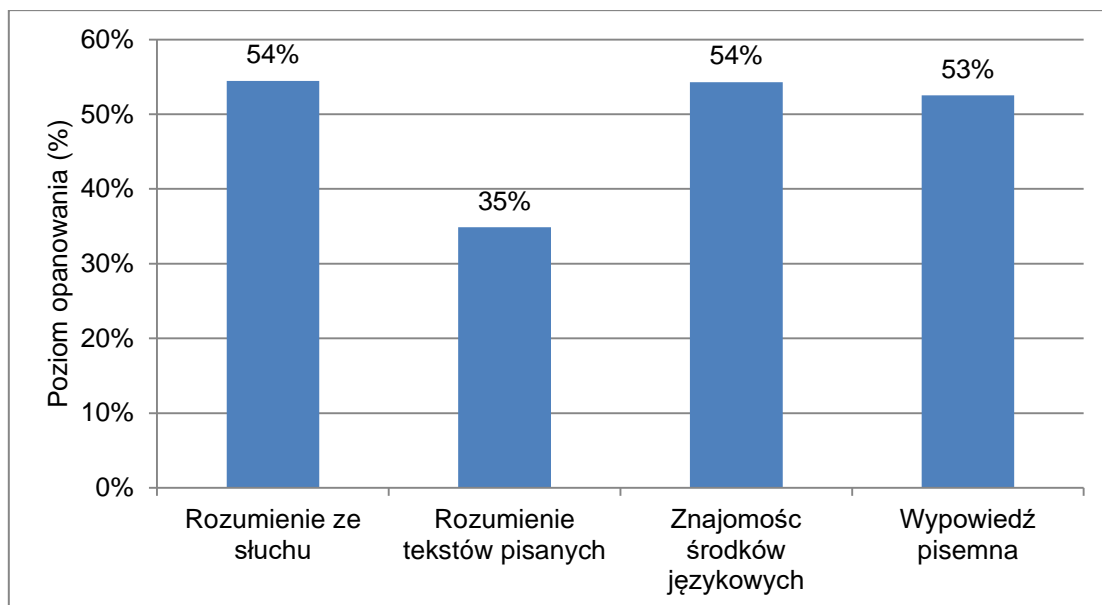
| Zadanie | Wymagania egzaminacyjne 2022 | | Poziom wykonania zadania (%) |
|---------|---|---|------------------------------|
| | Wymaganie ogólne | Wymaganie szczegółowe | |
| 4.1. | II. Rozumienie wypowiedzi. <i>Zdający rozumie [...] proste wypowiedzi pisemne [...].</i> | 3.2) Zdający określa główną myśl poszczególnych części tekstu. | 31% |
| 4.2. | | | 56% |
| 4.3. | | | 33% |
| 4.4. | | | 19% |
| 5.1. | | 3.3) Zdający znajduje w tekście określone informacje. | 40% |
| 5.2. | | 3.4) Zdający określa intencje nadawcy/autora tekstu. | 63% |
| 5.3. | | 3.1) Zdający określa główną myśl tekstu. | 41% |
| 6.1. | | 3.3) Zdający znajduje w tekście określone informacje. | 34% |
| 6.2. | | | 25% |
| 6.3. | | | 38% |
| 6.4. | | | 12% |
| 6.5. | | | 23% |
| 7.1. | | 3.6) Zdający rozpoznaje związki pomiędzy poszczególnymi częściami tekstu. | 19% |
| 7.2. | | | 37% |
| 7.3. | | | 52% |

Znajomość środków językowych

| Zadanie | Wymagania egzaminacyjne 2022 | | Poziom wykonania zadania (%) |
|---------|---|---|------------------------------|
| | Wymaganie ogólne | Wymaganie szczegółowe | |
| 8.1. | I. Znajomość środków językowych. <i>Zdający posługuje się w miarę rozwiniętym zasobem środków językowych (leksykalnych, gramatycznych, ortograficznych) [...].</i> | 1. Zdający posługuje się w miarę rozwiniętym zasobem środków językowych (leksykalnych, gramatycznych, ortograficznych) [...]. | 53% |
| 8.2. | | | 38% |
| 8.3. | | | 54% |
| 8.4. | | | 51% |
| 8.5. | | | 30% |
| 9.1. | | 1. Zdający posługuje się w miarę rozwiniętym zasobem środków językowych (leksykalnych, gramatycznych, ortograficznych) [...]. | 63% |
| 9.2. | | | 53% |
| 9.3. | | | 71% |
| 9.4. | | | 57% |
| 9.5. | | | 73% |

Wypowiedź pisemna

| Zadanie | Wymagania egzaminacyjne 2022 | | Kryteria | Poziom wykonania zadania (%) |
|---------|---|---|-------------------------------|------------------------------|
| | Wymaganie ogólne | Wymaganie szczegółowe | | |
| 10. | 1. Zdający posługuje się w miarę rozwiniętym zasobem środków językowych (leksykalnych, gramatycznych, ortograficznych) [...]. | 5.1) Zdający opisuje [...] czynności. 5.5) Zdający wyraża i uzasadnia [...] opinie, poglądy i uczucia. 5.8) Zdający opisuje intencje, [...] i plany na przyszłość 7.2) Zdający [...] przekazuje informacje i wyjaśnienia. 7.7) Zdający wyraża emocje [...]. | treść | 58% |
| | | | spójność i logika wypowiedzi | 59% |
| | | | zakres środków językowych | 49% |
| | | | poprawność środków językowych | 39% |



WYKRES 2.

Średnie wyniki zdających w zakresie poszczególnych obszarów umiejętności

Poziom rozszerzony

1. Opis arkusza

W roku szkolnym 2021/2022 egzamin maturalny z języka niemieckiego został przeprowadzony na podstawie wymagań egzaminacyjnych określonych w załączniku nr 2 do rozporządzenia Ministra Edukacji Narodowej z dnia 20 marca 2020 r.¹

Arkusz egzaminacyjny z języka niemieckiego na poziomie rozszerzonym składał się z 29 zadań zamkniętych różnego rodzaju (wyboru wielokrotnego, zadań na dobieranie) oraz 9 zadań otwartych, w tym 8 krótkiej i 1 rozszerzonej odpowiedzi. Zadania sprawdzały wiadomości oraz umiejętności w czterech obszarach: rozumienia ze słuchu (12 zadań zamkniętych), rozumienia tekstów pisanych (13 zadań zamkniętych), znajomości środków językowych (4 zadania zamknięte i 8 zadań otwartych krótkiej odpowiedzi) oraz tworzenia wypowiedzi pisemnej (1 zadanie otwarte rozszerzonej odpowiedzi). Zadania sprawdzające rozumienie ze słuchu były oparte na nagranych tekstach, odtworzonych podczas egzaminu z płyty CD, natomiast zadania sprawdzające rozumienie tekstów pisanych oraz dwa zadania sprawdzające znajomość środków językowych były oparte na tekstach autentycznych lub w minimalnym stopniu adaptowanych zamieszczonych w arkuszu egzaminacyjnym. Za rozwiązanie wszystkich zadań zdający mógł otrzymać 50 punktów (1 punkt za każde zadanie zamknięte lub otwarte w obszarach rozumienia ze słuchu, rozumienia tekstów pisanych i znajomości środków językowych oraz 13 punktów za wypowiedź pisemną).

2. Dane dotyczące populacji zdających

TABELA 6. Zdający rozwiązujący zadania w arkuszu standardowym*

| Liczba zdających | | 153 |
|---|--|-----|
| Zdający rozwiązujący zadania w arkuszu standardowym | z liceów ogólnokształcących | 115 |
| | z techników | 38 |
| | ze szkół na wsi | 3 |
| | ze szkół w miastach do 20 tys. mieszkańców | 28 |
| | ze szkół w miastach od 20 tys. do 100 tys. mieszkańców | 46 |
| | ze szkół w miastach powyżej 100 tys. mieszkańców | 76 |
| | ze szkół publicznych | 134 |
| | ze szkół niepublicznych | 19 |
| | kobiety | 106 |
| | mężczyźni | 47 |

* Dane w tabeli dotyczą wszystkich tegorocznych absolwentów.

¹ Załącznik nr 2 do rozporządzenia Ministra Edukacji Narodowej z dnia 20 marca 2020 r. w sprawie szczególnych rozwiązań w okresie czasowego ograniczenia funkcjonowania jednostek systemu oświaty w związku z zapobieganiem, przeciwdziałaniem i zwalczaniem COVID-19 (Dz.U. poz. 493, z późn. zm.).

TABELA 7. Zdający rozwiązujący zadania w arkuszach dostosowanych

| | | |
|--|--|----------|
| Zdający rozwiązujący zadania w arkuszach dostosowanych | z autyzmem, w tym z zespołem Aspergera | 1 |
| | słabowidzący | 0 |
| | niewidomi | 0 |
| | słabosłyszący | 0 |
| | niesłyszący | 0 |
| | ogółem | 1 |

3. Przebieg egzaminu

TABELA 8. Informacje dotyczące przebiegu egzaminu

| | | | |
|---|--------------------|---|---|
| Termin egzaminu | | 13 maja 2022 r. | |
| Czas trwania egzaminu | | 150 minut | |
| Liczba szkół | | 72 | |
| Liczba zespołów egzaminatorów* | | 1 | |
| Liczba egzaminatorów* | | 12 | |
| Liczba obserwatorów ² (§ 8 ust. 1) | | 0 | |
| Liczba unieważnień ³ | w przypadku: | | |
| | art. 44zzv pkt 1 | stwierdzenia niesamodzielnego rozwiązywania zadań przez zdającego | 0 |
| | art. 44zzv pkt 2 | wniesienia lub korzystania przez zdającego w sali egzaminacyjnej z urządzenia telekomunikacyjnego | 0 |
| | art. 44zzv pkt 3 | zakłócenia przez zdającego prawidłowego przebiegu egzaminu | 0 |
| | art. 44zzw ust. 1 | stwierdzenia podczas sprawdzania pracy niesamodzielnego rozwiązywania zadań przez zdającego | 0 |
| | art. 44zzy ust. 7 | stwierdzenia naruszenia przepisów dotyczących przeprowadzenia egzaminu | 0 |
| | art. 44zzy ust. 10 | niemożności ustalenia wyniku (np. zaginięcie karty odpowiedzi) | 0 |
| Liczba wglądów ³ (art. 44zzz) | | 0 | |

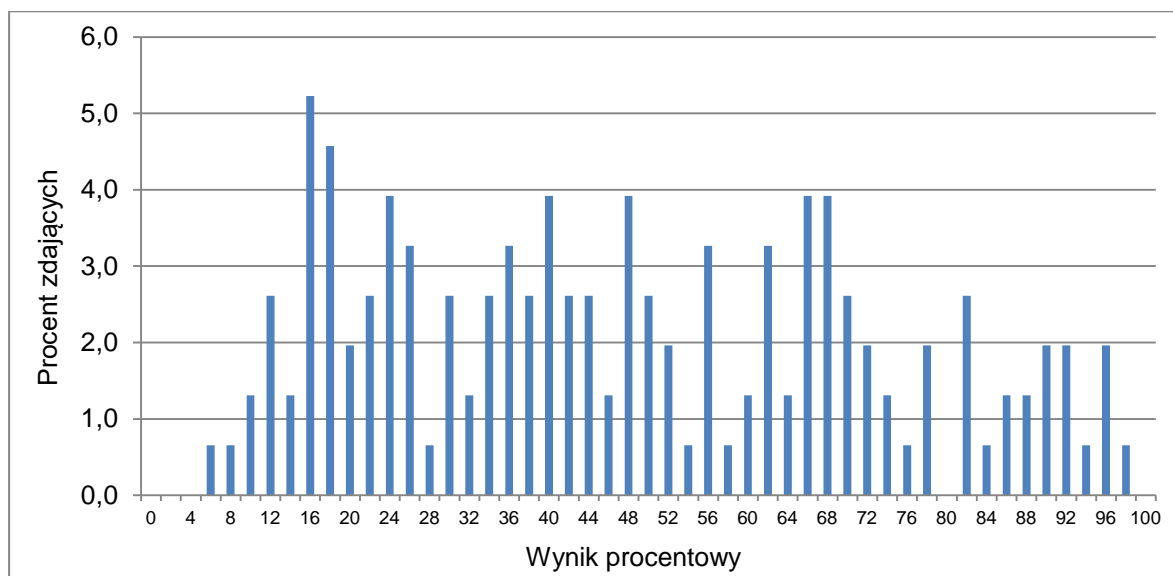
* Dane dotyczą obu poziomów egzaminu (podstawowego i rozszerzonego) łącznie.

² Rozporządzenie Ministra Edukacji Narodowej z dnia 21 grudnia 2016 r. w sprawie szczegółowych warunków i sposobu przeprowadzania egzaminu maturalnego (Dz.U. z 2016 r. poz. 2223, z późn. zm.).

³ Ustawa z dnia 7 września 1991 r. o systemie oświaty (Dz.U. z 2021 r. poz. 1915, z późn. zm.).

4. Podstawowe dane statystyczne

Wyniki zdających



WYKRES 3. Rozkład wyników zdających

TABELA 9. Wyniki zdających – parametry statystyczne*

| Zdający | Liczba zdających | Minimum (%) | Maksimum (%) | Mediana (%) | Modalna (%) | Średnia (%) | Odchylenie standardowe (%) |
|-----------------------------|------------------|-------------|--------------|-------------|-------------|-------------|----------------------------|
| ogółem | 153 | 6 | 98 | 44 | 16 | 48 | 25 |
| w tym: | | | | | | | |
| z liceów ogólnokształcących | 115 | 10 | 98 | 50 | Wiel. | 52 | 23 |
| z techników | 38 | 6 | 96 | 22 | 16 | 33 | 24 |

* Dane dotyczą tegorocznych absolwentów. Parametry statystyczne są podane dla grup liczących 30 lub więcej zdających.

Poziom wykonania zadań

TABELA 10. Poziom wykonania zadań

Rozumienie ze słuchu

| Zadanie | Wymagania egzaminacyjne 2022 | | Poziom wykonania zadania (%) |
|---------|---|--|------------------------------|
| | Wymaganie ogólne | Wymagania szczegółowe | |
| 1.1. | II. Rozumienie wypowiedzi. <i>Zdający rozumie wypowiedzi ustne [...] o różnorodnej formie i długości, w różnych warunkach odbioru [...].</i> | 2.1) Zdający określa główną myśl tekstu. | 56% |
| 1.2. | | 2.1) R Zdający oddziela fakty od opinii. | 46% |
| 1.3. | | 2.4) Zdający określa intencje nadawcy/autora tekstu. | 49% |
| 2.1. | | 2.3) Zdający znajduje w tekście określone informacje. | 40% |
| 2.2. | | | 19% |
| 2.3. | | | 51% |
| 2.4. | | | 60% |
| 3.1. | | 2.2) Zdający określa główną myśl poszczególnych części tekstu. | 38% |
| 3.2. | | 2.3) Zdający znajduje w tekście określone informacje. | 44% |
| 3.3. | | | 30% |
| 3.4. | | | 32% |
| 3.5. | | | 39% |

Rozumienie tekstów pisanych

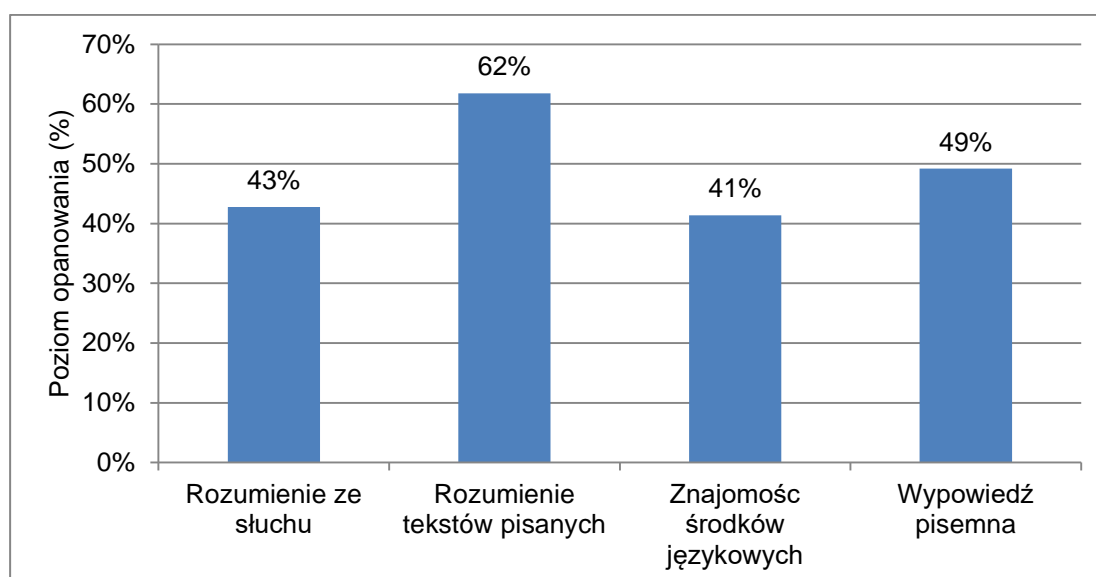
| Zadanie | Wymagania egzaminacyjne 2022 | | Poziom wykonania zadania (%) |
|---------|--|---|------------------------------|
| | Wymaganie ogólne | Wymagania szczegółowe | |
| 4.1. | II. Rozumienie wypowiedzi. <i>Zdający rozumie wypowiedzi [...] pisemne o różnorodnej formie i długości [...].</i> | 3.3) Zdający znajduje w tekście określone informacje. | 84% |
| 4.2. | | | 56% |
| 4.3. | | | 83% |
| 4.4. | | | 83% |
| 5.1. | | 3.6) Zdający rozpoznaje związki pomiędzy poszczególnymi częściami tekstu. | 79% |
| 5.2. | | | 41% |
| 5.3. | | | 49% |
| 5.4. | | | 40% |
| 6.1. | | 3.3) Zdający znajduje w tekście określone informacje. | 47% |
| 6.2. | | 3.3) Zdający znajduje w tekście określone informacje. | 58% |
| 6.3. | | 3.1) Zdający określa główną myśl tekstu. | 61% |
| 6.4. | | 3.3) Zdający znajduje w tekście określone informacje. | 40% |
| 6.5. | | 3.4) Zdający określa intencje nadawcy/autora tekstu. | 73% |

Znajomość środków językowych

| Zadanie | Wymagania egzaminacyjne 2022 | | Poziom wykonania zadania (%) |
|---------|--|--|------------------------------|
| | Wymaganie ogólne | Wymagania szczegółowe | |
| 7.1. | <p>I. Znajomość środków językowych.</p> <p><i>Zdający posługuje się bogatym zasobem środków językowych (leksykalnych, gramatycznych, ortograficznych) [...].</i></p> | <p>1. Zdający posługuje się bogatym zasobem środków językowych (leksykalnych, gramatycznych, ortograficznych) [...].</p> | 69% |
| 7.2. | | | 34% |
| 7.3. | | | 58% |
| 7.4. | | | 61% |
| 8.1. | | | 47% |
| 8.2. | | | 21% |
| 8.3. | | | 39% |
| 8.4. | | | 8% |
| 9.1. | | | 43% |
| 9.2. | | | 38% |
| 9.3. | | | 20% |
| 9.4. | | | 25% |

Wypowiedź pisemna

| Zadanie | Wymagania egzaminacyjne 2022 | | Kryteria | Poziom wykonania zadania (%) |
|---------|---|---|-------------------------------|------------------------------|
| | Wymaganie ogólne | Wymagania szczegółowe | | |
| 10. | 1. Zdający posługuje się bogatym zasobem środków językowych (leksykalnych, gramatycznych, ortograficznych) [...]. | 5.1) R Zdający stosuje formalny lub nieformalny styl wypowiedzi w zależności od sytuacji. | zgodność z poleceniem | 57% |
| | | 5.1) Zdający opisuje [...] czynności. | spójność i logika wypowiedzi | 53% |
| | | 5.2) R Zdający przedstawia w logicznym porządku argumenty za i przeciw danej tezie lub rozwiązaniu. | zakres środków językowych | 41% |
| | | 5.5) Zdający wyraża i uzasadnia swoje opinie, poglądy i uczucia. | poprawność środków językowych | 38% |
| | | 5.11) Zdający stosuje zasady konstruowania tekstów o różnym charakterze. | | |



WYKRES 4.

Średnie wyniki zdających w zakresie poszczególnych obszarów umiejętności