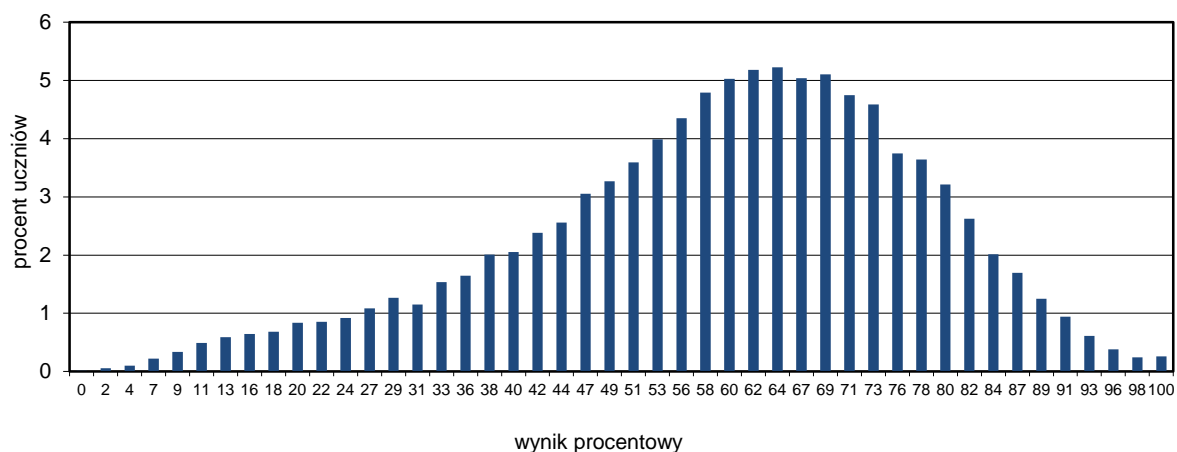


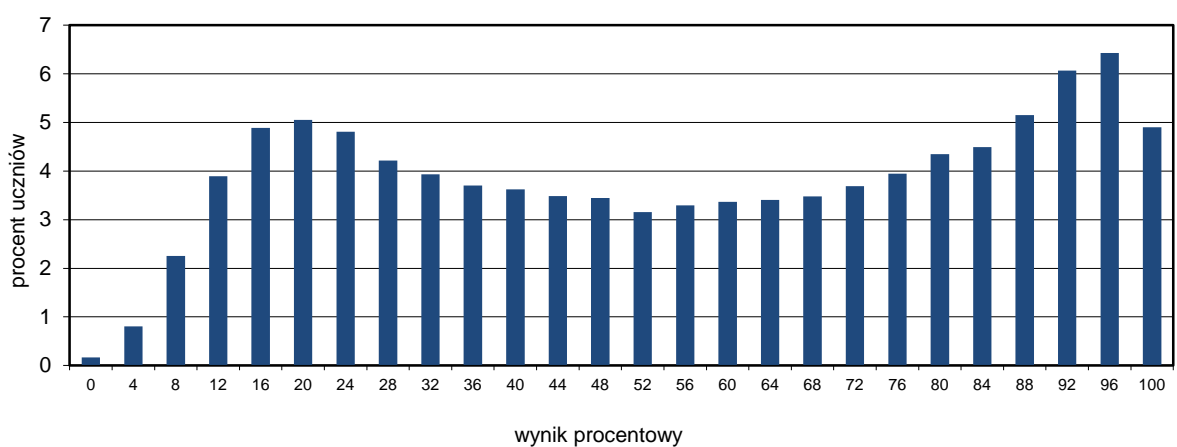
<i>Rodzaj dokumentu:</i>	Rozkłady wyników i parametry statystyczne
<i>Egzamin:</i>	Egzamin ósmoklasisty
<i>Przedmiot:</i>	Język polski Matematyka Języki obce nowożytne
<i>Województwo:</i>	Pomorskie
<i>Termin egzaminu:</i>	Termin główny – maj 2022 r.
<i>Data publikacji dokumentu:</i>	1 lipca 2022 r.

Na wykresach A–D zostały przedstawione rozkłady wyników uczniów bez dysfunkcji oraz uczniów ze specyficznymi trudnościami w uczeniu się.

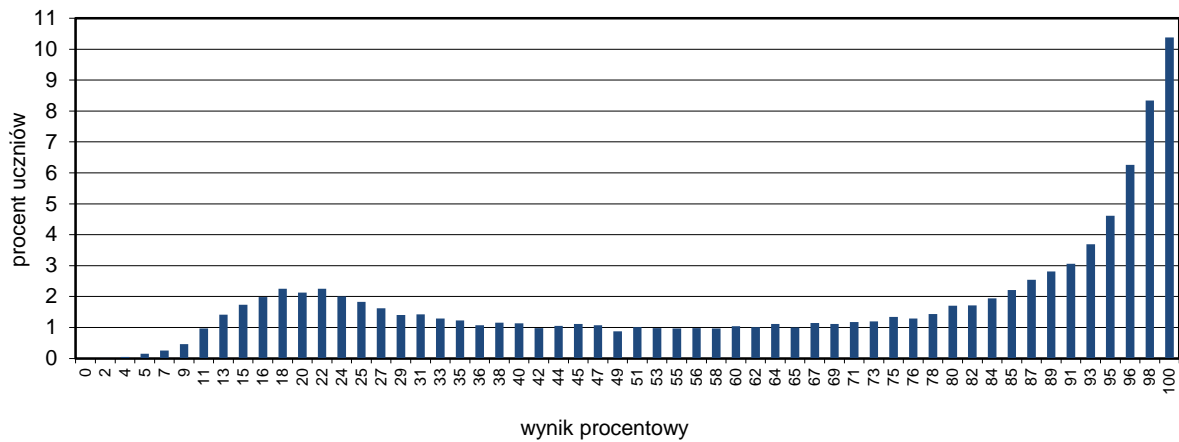
WYKRES A ROZKŁAD WYNIKÓW UCZNIÓW – JĘZYK POLSKI (OPOP-100)



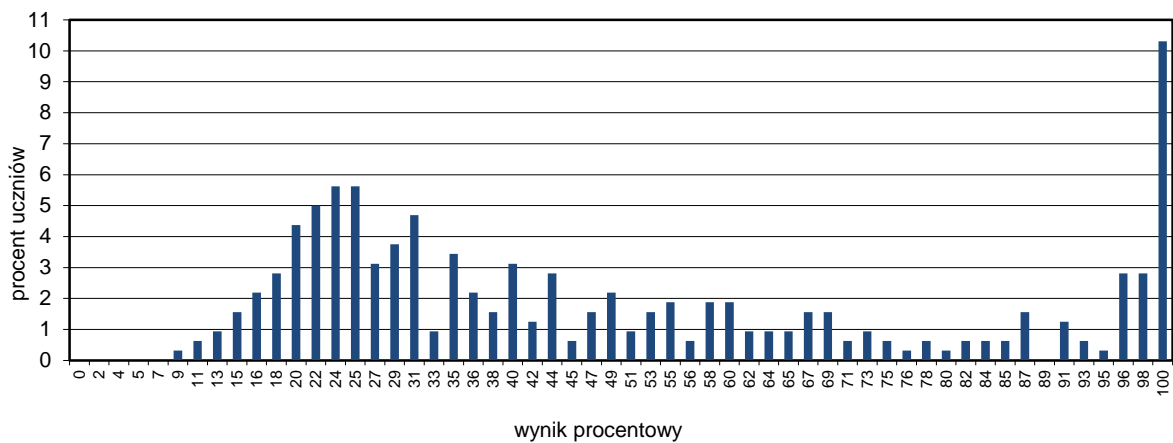
WYKRES B ROZKŁAD WYNIKÓW UCZNIÓW – MATEMATYKA (OMAP-100)



WYKRES C ROZKŁAD WYNIKÓW UCZNIÓW – JĘZYK ANGIELSKI (OJAP-100)



WYKRES D ROZKŁAD WYNIKÓW UCZNIÓW – JĘZYK NIEMIECKI (OJNP-100)



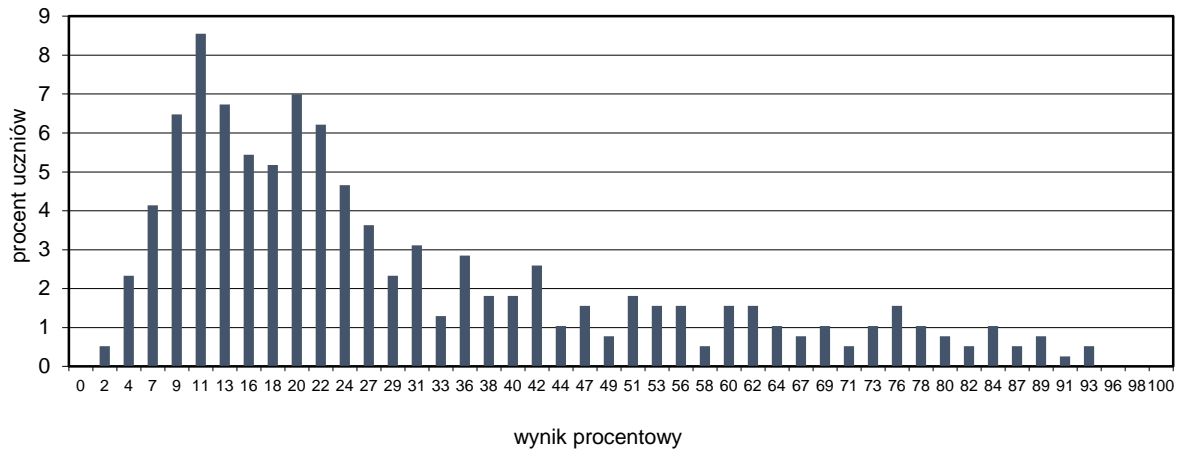
Parametry statystyczne rozkładu wyników – egzamin ósmoklasisty 2022

W tabeli zostały przedstawione parametry statystyczne rozkładu wyników uczniów bez dysfunkcji oraz uczniów ze specyficznymi trudnościami w uczeniu się.

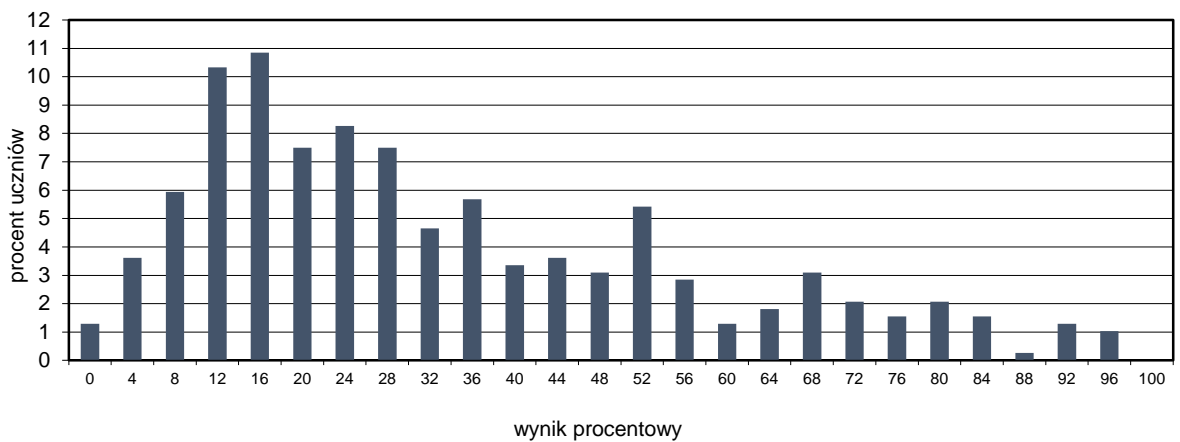
	Liczba uczniów	Średnia (%)	Minimum (%)	Maksimum (%)	Mediana (%)	Dominanta (%)	Odchylenie standardowe (%)
Język polski	31 298	59	0	100	62	64	18
Matematyka	31 283	56	0	100	56	96	29
Język angielski	31 359	67	0	100	78	100	31
Język francuski	4	-	-	-	-	-	-
Język hiszpański	1	-	-	-	-	-	-
Język niemiecki	320	50	9	100	40	100	29
Język rosyjski	13	83	22	100	95	100	27

Na wykresach E–G zostały przedstawione rozkłady wyników uczniów – obywateli Ukrainy bez dysfunkcji oraz uczniów ze specyficznymi trudnościami w uczeniu się.

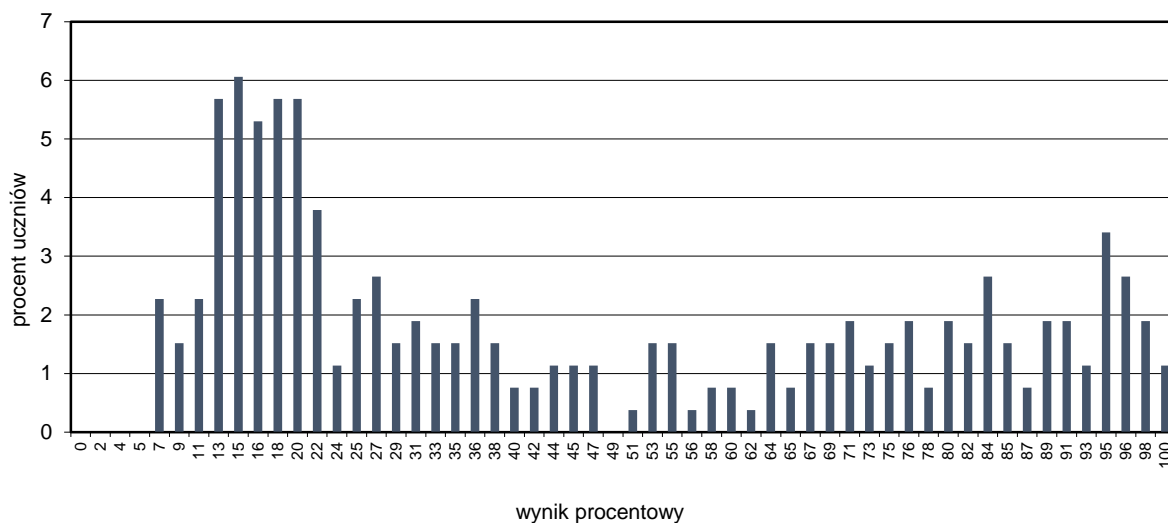
WYKRES E ROZKŁAD WYNIKÓW UCZNIÓW – JĘZYK POLSKI (OPOU-C00)



WYKRES F ROZKŁAD WYNIKÓW UCZNIÓW – MATEMATYKA (OMAU-C00)



WYKRES G ROZKŁAD WYNIKÓW UCZNIÓW – JĘZYK ANGIELSKI (OJAU-100)



Parametry statystyczne rozkładu wyników uczniów – obywateli Ukrainy egzamin ósmoklasisty 2022

W tabeli zostały przedstawione parametry statystyczne rozkładu wyników uczniów bez dysfunkcji oraz uczniów ze specyficznymi trudnościami w uczeniu się.

	Liczba uczniów	Średnia (%)	Minimum (%)	Maksimum (%)	Mediana (%)	Dominanta (%)	Odchylenie standardowe (%)
Język polski	386	30	2	93	22	11	22
Matematyka	387	34	0	96	28	16	23
Język angielski	264	45	7	100	35	15	31