



<i>Rodzaj dokumentu:</i>	Sprawozdanie za rok 2021
<i>Egzamin:</i>	Egzamin maturalny
<i>Przedmiot:</i>	Geografia
<i>Poziom:</i>	Poziom rozszerzony
<i>Województwo:</i>	Kujawsko-pomorskie
<i>Termin egzaminu:</i>	13 maja 2021 r.
<i>Data publikacji dokumentu:</i>	17 września 2021 r.

Opracowanie

Wojciech Czernikiewicz (Centralna Komisja Egzaminacyjna)
Marlena Kegel (Okręgowa Komisja Egzaminacyjna w Poznaniu)
Mieczysław Sowa (Okręgowa Komisja Egzaminacyjna w Krakowie)

Redakcja

dr Wioletta Kozak (Centralna Komisja Egzaminacyjna)

Opracowanie techniczne

Andrzej Kaptur (Centralna Komisja Egzaminacyjna)

Współpraca

Beata Dobrosielska (Centralna Komisja Egzaminacyjna)
Agata Wiśniewska (Centralna Komisja Egzaminacyjna)
Pracownie ds. Analiz Wyników Egzaminacyjnych okręgowych komisji egzaminacyjnych

Okręgowa Komisja Egzaminacyjna w Gdańsku

ul. Na Stoku 49, 00-874 Gdańsk
tel. 58 320 55 61, fax 58 520 55 90
e-mail: komisja@oke.gda.pl
www.oke.gda.pl

Centralna Komisja Egzaminacyjna

ul. Józefa Lewartowskiego 6, 00-190 Warszawa
tel. 22 536 65 00, fax 22 536 65 04
e-mail: sekretariat@cke.gov.pl
www.cke.gov.pl

Spis treści

Opis arkusza maturalnego	4
Dane dotyczące populacji zdających	4
Przebieg egzaminu	5
Podstawowe dane statystyczne	6

Opis arkusza egzaminu maturalnego

W roku 2021 egzamin maturalny z geografii był przeprowadzany na podstawie wymagań egzaminacyjnych określonych w załączniku nr 2 do rozporządzenia Ministra Edukacji i Nauki z dnia 16 grudnia 2020 r.¹

Arkusz egzaminacyjny z geografii zawierał 30 zadań otwartych i zamkniętych. Niektóre zadania składały się z części sprawdzających różne umiejętności. Zadania sprawdzały wiadomości oraz umiejętności w sześciu obszarach: dostrzeganie prawidłowości dotyczących środowiska przyrodniczego, życia i gospodarki człowieka oraz wzajemnych powiązań i zależności w systemie człowiek – przyroda – gospodarka (16 zadań), analiza i wyjaśnianie problemów demograficznych społeczeństw (4 zadania), proponowanie rozwiązań problemów występujących w środowisku geograficznym, zgodnie z koncepcją zrównoważonego rozwoju i zasadami współpracy, w tym międzynarodowej (1 zadanie), pozyskiwanie, przetwarzanie oraz prezentowanie informacji na podstawie różnych źródeł informacji geograficznej, w tym również technologii informacyjno-komunikacyjnych oraz Geograficznych Systemów Informacyjnych (18 zadań), rozumienie relacji człowiek – przyroda – społeczeństwo w skali globalnej i regionalnej (2 zadania) oraz korzystanie z różnych źródeł informacji geograficznej (2 zadania).

Za rozwiązanie wszystkich zadań zdający mógł otrzymać 60 punktów.

Dane dotyczące populacji zdających

TABELA 1. ZDAJĄCY ROZWIĄZUJĄCY ZADANIA W ARKUSZU STANDARDOWYM*

Liczba zdających		2546
Zdający rozwiązujący zadania w arkuszu standardowym	z liceów ogólnokształcących	1509
	z techników	1037
	ze szkół na wsi	127
	ze szkół w miastach do 20 tys. mieszkańców	587
	ze szkół w miastach od 20 tys. do 100 tys. mieszkańców	656
	ze szkół w miastach powyżej 100 tys. mieszkańców	1176
	ze szkół publicznych	2316
	ze szkół niepublicznych	230
	kobiety	1512
	mężczyźni	1034
	bez dysleksji rozwojowej	2249
	z dysleksją rozwojową	297

* Dane w tabeli dotyczą tegorocznych absolwentów.

Z egzaminu zwolniono 4 osoby – laureatów i finalistów Olimpiady Geograficznej.

¹ Załącznik nr 1 do Rozporządzenia Ministra Edukacji Narodowej z dnia 20 marca 2020 r. w sprawie szczególnych rozwiązań w okresie czasowego ograniczenia funkcjonowania jednostek systemu oświaty w związku z zapobieganiem, przeciwdziałaniem i zwalczaniem COVID-19 (Dz.U. poz.493, z późn. zm.).

TABELA 2. ZDAJĄCY ROZWIĄZUJĄCY ZADANIA W ARKUSZACH DOSTOSOWANYCH

Zdający rozwiązujący zadania w arkuszach dostosowanych	z autyzmem, w tym z zespołem Aspergera	10
	słabowidzący	8
	niewidomi	0
	słabosłyszący	14
	niełyszący	0
	z niepełnosprawnością ruchową spowodowaną mózgowym porażeniem dziecięcym	0
Ogółem	32	

Przebieg egzaminu

TABELA 3. INFORMACJE DOTYCZĄCE PRZEBIEGU EGZAMINU

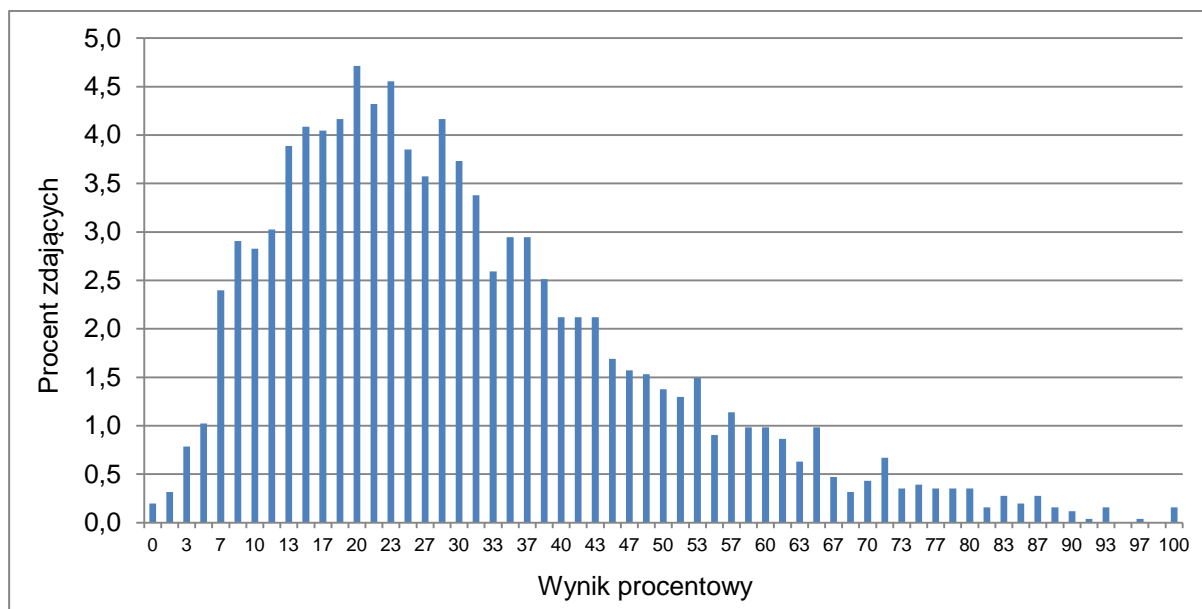
Termin egzaminu		13 maja 2021	
Czas trwania egzaminu dla arkusza standardowego		180 minut	
Liczba szkół		201	
Liczba zespołów egzaminatorów		4	
Liczba egzaminatorów		74	
Liczba obserwatorów ² (§ 8 ust. 1)		2	
Liczba unieważnień ²	w przypadku:		
	art. 44zzv pkt 1	stwierdzenia niesamodzielnego rozwiązywania zadań przez zdającego	0
	art. 44zzv pkt 2	wniesienia lub korzystania przez zdającego w sali egzaminacyjnej z urządzenia telekomunikacyjnego	0
	art. 44zzv pkt 3	zakłócenia przez zdającego prawidłowego przebiegu egzaminu	0
	art. 44zzw ust. 1	stwierdzenia podczas sprawdzania pracy niesamodzielnego rozwiązywania zadań przez zdającego	0
	art. 44zzy ust. 7	stwierdzenie naruszenia przepisów dotyczących przeprowadzenia egzaminu maturalnego	0
art. 44zzy ust. 10	niemożność ustalenia wyniku (np. zaginięcie karty odpowiedzi)	0	
Liczba wglądów ³ (art. 44zzz)		2	

² Na podstawie rozporządzenia Ministra Edukacji Narodowej z dnia 21 grudnia 2016 r. w sprawie szczegółowych warunków i sposobu przeprowadzania egzaminu gimnazjalnego i egzaminu maturalnego (Dz.U. z 2016 r., poz. 2223, ze zm.).

³ Na podstawie ustawy z dnia 7 września 1991 r. o systemie oświaty (Dz.U. z 2020 r. poz. 1327, ze zm.).

Podstawowe dane statystyczne

Wyniki zdających

WYKRES 1. ROZKŁAD WYNIKÓW ZDAJĄCYCH

TABELA 4. WYNIKI ZDAJĄCYCH – PARAMETRY STATYSTYCZNE*

Zdający	Liczba zdających	Minimum (%)	Maksimum (%)	Mediana (%)	Modalna (%)	Średnia (%)	Odchylenie standardowe (%)
ogółem	2546	0	100	27	20	31	18
w tym:							
z liceów ogólnokształcących	1509	2	100	32	28	35	19
z techników	1037	0	100	23	15	25	15

* Dane dotyczą wszystkich tegorocznych absolwentów. Parametry statystyczne są podane dla grup liczących 30 lub więcej zdających.

Poziom wykonania zadań

TABELA 5. POZIOM WYKONANIA ZADAŃ

Wymagania egzaminacyjne 2021			
Nr zad.	Wymagania ogólne	Wymagania szczegółowe	Poziom wykonania zadania (%)
1.1.	I. Dostrzeżenie prawidłowości dotyczących środowiska przyrodniczego [...].	1.4) Zdający formułuje zależności przyczynowo-skutkowe [...] między wybranymi elementami środowiska przyrodniczego [...]. 2.2) Zdający wskazuje konsekwencje ruchów Ziemi. III etap edukacyjny 2.3) Zdający [...] przedstawia [...] zmiany [...] w długości trwania dnia i nocy w różnych szerokościach geograficznych i porach roku.	39%
1.2.		1.4) Zdający formułuje zależności przyczynowo-skutkowe [...] między wybranymi elementami środowiska przyrodniczego [...]. 2.2) Zdający wskazuje konsekwencje ruchów Ziemi. III etap edukacyjny 2.3) Zdający [...] przedstawia [...] zmiany [...] w długości trwania dnia i nocy w różnych szerokościach geograficznych i porach roku.	41%
1.3.	IV. [...] Przetwarzanie oraz prezentowanie informacji na podstawie różnych źródeł informacji geograficznej [...].	1.4) Zdający formułuje zależności przyczynowo-skutkowe, funkcjonalne i czasowe między wybranymi elementami środowiska przyrodniczego [...]. 2.2) Zdający wskazuje konsekwencje ruchów Ziemi. 2.4) Zdający oblicza szerokość geograficzną dowolnego punktu na powierzchni Ziemi na podstawie wysokości górowania Słońca w dniach równonocy i przesileń. III etap edukacyjny 1.6) Zdający określa położenie geograficzne i matematyczno-geograficzne punktów [...] na mapie. 2.2) Zdający posługuje się ze zrozumieniem [pojęciem] czas słoneczny [...], podaje cechy ruchu obrotowego [...].	12%
2.1.	IV. Pozyskiwanie, przetwarzanie oraz prezentowanie informacji na podstawie różnych źródeł informacji geograficznej [...].	3.1) Zdający [...] opisuje przebieg procesów pogodowych (ruch mas powietrza, fronty atmosferyczne i zjawiska im towarzyszące).	57%
2.2.		1.4) Zdający formułuje zależności przyczynowo-skutkowe [...] między wybranymi elementami środowiska przyrodniczego [...]. 3.1) Zdający [...] opisuje przebieg procesów pogodowych (ruch mas powietrza, fronty atmosferyczne i zjawiska im towarzyszące). III etap edukacyjny 1.2) Zdający odczytuje z map informacje przedstawione za pomocą różnych metod kartograficznych.	20%
3.	I. Dostrzeżenie prawidłowości	1.4) Zdający formułuje zależności przyczynowo-	26%

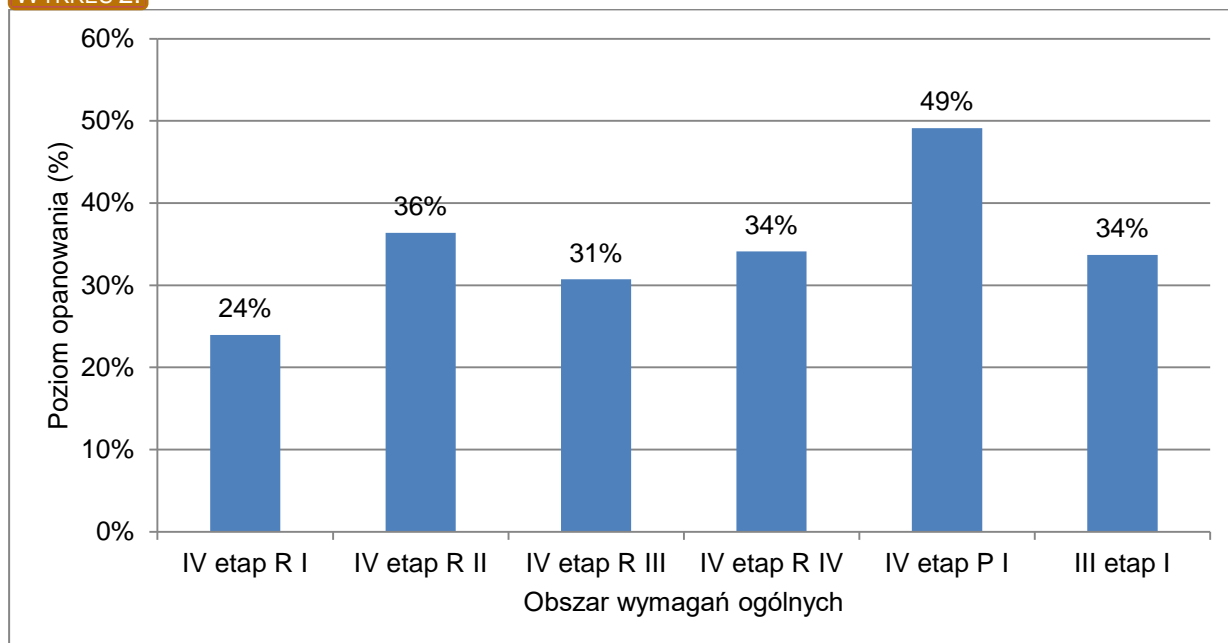
	dotyczących środowiska przyrodniczego [...].	-skutkowe [...] między wybranymi elementami środowiska przyrodniczego [...]. 5.4) Zdający charakteryzuje główne procesy wewnętrzne prowadzące do urozmaicenia powierzchni Ziemi – wulkanizm [...] oraz formy powstałe w [jego] wyniku.	
4.	I. Dostrzeganie prawidłowości dotyczących środowiska przyrodniczego [...].	1.4) Zdający formułuje zależności przyczynowo-skutkowe [...] między wybranymi elementami środowiska przyrodniczego [...]. 6.2) Zdający wyjaśnia zróżnicowanie formacji roślinnych na Ziemi [...].	41%
5.	I. Dostrzeganie prawidłowości dotyczących środowiska przyrodniczego [...].	1.4) Zdający formułuje zależności przyczynowo-skutkowe [...] między wybranymi elementami środowiska przyrodniczego [...]. 4.1) Zdający opisuje występowanie i zasoby wód w oceanach i na lądach (jeziora, rzeki, lodowce, wody podziemne). 4.2) Zdający charakteryzuje sieć rzeczną [...] na poszczególnych kontynentach.	24%
6.1.	IV. Pozyskiwanie, przetwarzanie oraz prezentowanie informacji na podstawie różnych źródeł informacji geograficznej [...].	1.2) Zdający odczytuje i opisuje cechy środowiska przyrodniczego [...]. 1.3) Zdający interpretuje zjawiska geograficzne przedstawiane na wykresach [...].	26%
6.2.		1.2) Zdający odczytuje i opisuje cechy środowiska przyrodniczego [...].	36%
7.1.	IV. Pozyskiwanie, przetwarzanie oraz prezentowanie informacji na podstawie różnych źródeł informacji geograficznej [...].	1.2) Zdający odczytuje i opisuje cechy środowiska przyrodniczego [...]. III etap 1.4) Zdający [...] charakteryzuje odpowiadające sobie obiekty geograficzne na fotografiach [...] oraz mapach topograficznych.	54%
7.2.	III etap edukacyjny I. Korzystanie z różnych źródeł informacji geograficznej.	III etap edukacyjny 1.1) Zdający [...] posługuje się skalą mapy do obliczenia odległości w terenie.	57%
7.3.	IV. Pozyskiwanie, przetwarzanie oraz prezentowanie informacji na podstawie różnych źródeł informacji geograficznej [...].	1.2) Zdający odczytuje i opisuje cechy środowiska przyrodniczego [...] i społeczno-gospodarczego [...].	54%
8.1.	IV. Pozyskiwanie, przetwarzanie oraz prezentowanie informacji na podstawie różnych źródeł informacji geograficznej [...].	1.2) Zdający odczytuje i opisuje cechy środowiska przyrodniczego [...] na podstawie map: topograficznej [...] i tematycznej. 10.1) Zdający opisuje cechy ukształtowania powierzchni Polski i określa jej związek z budową geologiczną, wykazuje wpływ orogenezy [...] na ukształtowanie powierzchni kraju.	32%
8.2.		1.2) Zdający odczytuje i opisuje cechy środowiska przyrodniczego [...] na podstawie map: topograficznej [...] i tematycznej. 5.1) Zdający opisuje [...] główne grupy i rodzaje skał [...].	20%

9.	III etap edukacyjny I. Korzystanie z różnych źródeł informacji geograficznej.	III etap edukacyjny 1.2) Zdający odczytuje z map informacje przedstawione za pomocą różnych metod kartograficznych.	14%
10.	I. Dostrzeganie prawidłowości dotyczących środowiska przyrodniczego [...].	10.3) Zdający charakteryzuje klimat Polski na podstawie danych liczbowych [...]. III etap edukacyjny 4.4) Zdający podaje główne cechy klimatu Polski [...].	34%
11.1.	I. Dostrzeganie prawidłowości dotyczących środowiska przyrodniczego [...].	1.4) Zdający formułuje zależności przyczynowo-skutkowe, funkcjonalne i czasowe między wybranymi elementami środowiska przyrodniczego [...]. 4.2) Zdający charakteryzuje [...] typy genetyczne jezior [...]. 10.1) Zdający [...] wykazuje wpływ [...] zlodowaceń na ukształtowanie powierzchni kraju. III etap edukacyjny 1.7) Zdający lokalizuje na mapach [...] jeziora [...]. 4.2) Zdający [...] wykazuje zależności pomiędzy współczesną rzeźbą Polski a wybranymi wydarzeniami geologicznymi.	17%
11.2.		1.4) Zdający formułuje zależności przyczynowo-skutkowe, funkcjonalne i czasowe między wybranymi elementami środowiska przyrodniczego [...]. 10.1) Zdający [...] wykazuje wpływ [...] zlodowaceń na ukształtowanie powierzchni kraju. III etap edukacyjny 4.2) Zdający [...] wykazuje zależności pomiędzy współczesną rzeźbą Polski a wybranymi wydarzeniami geologicznymi.	14%
11.3.		1.4) Zdający formułuje zależności przyczynowo-skutkowe, funkcjonalne i czasowe między wybranymi elementami środowiska przyrodniczego [...]. 4.2) Zdający charakteryzuje sieć rzeczną [...]. 10.1) Zdający [...] wykazuje wpływ [...] zlodowaceń na ukształtowanie powierzchni kraju.	35%
12.	I. Dostrzeganie prawidłowości dotyczących środowiska przyrodniczego [...].	1.4) Zdający formułuje zależności przyczynowo-skutkowe [...] między wybranymi elementami środowiska przyrodniczego [...]. 10.8) Zdający przedstawia dominanty środowiska krain geograficznych Polski [...]. III etap edukacyjny 6.2) Zdający podaje przyczyny zróżnicowania w rozmieszczeniu wybranych upraw [...] w Polsce. 7.3) Zdający opisuje [...] najważniejsze cechy gospodarki regionów geograficznych Polski [...].	27%
13.1.	IV. Pozyskiwanie, przetwarzanie oraz prezentowanie informacji na podstawie różnych źródeł informacji geograficznej [...].	1.4) Zdający formułuje zależności przyczynowo-skutkowe [...] między wybranymi elementami środowiska przyrodniczego [...]. 10.2) Zdający ocenia walory i określa cechy środowiska decydujące o krajobrazie wybranych krain geograficznych Polski.	25%
13.2.		10.2) Zdający ocenia walory i określa cechy środowiska decydujące o krajobrazie wybranych krain	20%

		geograficznych Polski. 10.8) Zdający przedstawia dominanty środowiska krain geograficznych Polski [...].	
14.	IV. Pozyskiwanie, przetwarzanie oraz prezentowanie informacji na podstawie różnych źródeł informacji geograficznej [...].	1.4) Zdający formułuje zależności przyczynowo-skutkowe [...] między wybranymi elementami środowiska przyrodniczego i społeczno-gospodarczego [...]. 5.7) Zdający wykazuje wpływ [...] działalności człowieka na grawitacyjne ruchy masowe (obrywanie, speływanie, osuwanie).	62%
15.1.	I. Dostrzeganie prawidłowości dotyczących środowiska przyrodniczego [...].	1.4) Zdający formułuje zależności przyczynowo-skutkowe [...] między wybranymi elementami środowiska przyrodniczego [...]. 3.7) Zdający wyjaśnia na przykładach obserwowane [...] skutki globalnych zmian klimatu. 5.5) Zdający charakteryzuje [...] ruchy skorupy ziemskiej [...].	10%
15.2.	IV. Pozyskiwanie, przetwarzanie oraz prezentowanie informacji na podstawie różnych źródeł informacji geograficznej.	1.4) Zdający formułuje zależności przyczynowo-skutkowe [...] między wybranymi elementami środowiska przyrodniczego [...]. 3.7) Zdający wyjaśnia na przykładach obserwowane przyczyny i skutki globalnych zmian klimatu.	24%
16.	III. Proponowanie rozwiązań problemów występujących w środowisku geograficznym, zgodnie z koncepcją zrównoważonego rozwoju [...].	1.2) Zdający odczytuje i opisuje cechy środowiska przyrodniczego (np. ukształtowanie i rzeźbę terenu [...]) i społeczno-gospodarczego (np. [...] szlaki transportowe) na podstawie map [...]. 1.4) Zdający formułuje zależności przyczynowo-skutkowe [...] między wybranymi elementami środowiska przyrodniczego i społeczno-gospodarczego [...].	31%
17.	I. Dostrzeganie prawidłowości dotyczących [...] życia i gospodarki człowieka [...].	7.2) Zdający odczytuje na mapach aktualny podział polityczny. 8.8) Zdający charakteryzuje zróżnicowanie religijne ludności świata.	18%
18.	I. Dostrzeganie prawidłowości dotyczących [...] życia i gospodarki człowieka [...].	1.4) Zdający formułuje zależności przyczynowo-skutkowe [...] między wybranymi elementami środowiska [...] społeczno-gospodarczego [...]. 8.5) Zdający przedstawia procesy urbanizacyjne na świecie. zakres podstawowy 1.4) Zdający wyjaśnia zróżnicowanie procesów urbanizacji na świecie [...].	13%
19.1.	II. Analiza i wyjaśnianie problemów demograficznych społeczeństw.	1.4) Zdający formułuje zależności przyczynowo-skutkowe [...] i czasowe między wybranymi elementami środowiska [...] społeczno-gospodarczego [...]. zakres podstawowy 1.2) Zdający charakteryzuje główne procesy demograficzne (fazy przejścia demograficznego) [...].	13%
19.2.		1.4) Zdający formułuje zależności przyczynowo-skutkowe [...] i czasowe między wybranymi	49%

		elementami środowiska [...] społeczno-gospodarczego [...]. 8.2) Zdający opisuje etapy rozwoju demograficznego ludności na przykładach z wybranych państw świata.	
20.1.	IV. Pozyskiwanie, przetwarzanie oraz prezentowanie informacji na podstawie różnych źródeł informacji geograficznej.	1.2) Zdający odczytuje cechy środowiska [...] społeczno-gospodarczego [...] na podstawie map[ly] [...] tematycznej. 7.2) Zdający odczytuje na mapach aktualny podział polityczny.	40%
20.2.	II. Analiza i wyjaśnianie problemów demograficznych społeczeństw.	8.3) Zdający ocenia konsekwencje eksplozji demograficznej lub regresu demograficznego w wybranych państwach.	39%
21.	II. Analiza i wyjaśnianie problemów demograficznych społeczeństw.	11.1) Zdający charakteryzuje rozwój demograficzny Polski w wybranych okresach na podstawie danych statystycznych [...]. 1.4) Zdający interpretuje zjawiska geograficzne przedstawiane na wykresach [...].	50%
22.	IV. Pozyskiwanie, przetwarzanie oraz prezentowanie informacji na podstawie różnych źródeł informacji geograficznej [...].	9.1) Zdający wyjaśnia wpływ czynników przyrodniczych i społeczno-ekonomicznych na rozwój rolnictwa. zakres podstawowy 2.12) Zdający wyjaśnia [...] przyczyny procesów integracyjnych i ich skutki [...].	20%
23.	zakres podstawowy III. Rozumienie relacji człowiek – przyroda – społeczeństwo w skali [...] regionalnej.	zakres podstawowy 2.2) Zdający opisuje główne obszary [...] chowu zwierząt na świecie, wyjaśnia ich zróżnicowanie przestrzenne.	37%
24.	I. Dostrzeganie prawidłowości dotyczących środowiska przyrodniczego oraz wzajemnych powiązań i zależności w systemie człowiek – przyroda – gospodarka.	1.4) Zdający formułuje zależności przyczynowo-skutkowe, funkcjonalne i czasowe między wybranymi elementami środowiska przyrodniczego i społeczno-gospodarczego [...]. 9.3) Zdający uzasadnia konieczność racjonalnego gospodarowania zasobami leśnymi na świecie. zakres podstawowy 3.1) Zdający formułuje problemy wynikające z eksploatacji zasobów odnawialnych i nieodnawialnych; potrafi przewidzieć przyrodnicze i pozaprzyrodnicze przyczyny i skutki zakłóceń równowagi ekologicznej. 3.3) Zdający rozróżnia przyczyny zachodzących współcześnie globalnych zmian klimatu [...].	50%
25.	zakres podstawowy III. Rozumienie relacji człowiek – przyroda – społeczeństwo w skali [...] regionalnej.	zakres podstawowy 2.8) Zdający charakteryzuje wybrane obszary intensywnie zagospodarowywane turystycznie na świecie; [...] identyfikuje skutki rozwoju turystyki dla środowiska przyrodniczego. 2.10) Zdający podaje przykłady [...] wpływu [globalizacji] na rozwój regionalny i lokalny.	61%
26.	I. Dostrzeganie prawidłowości dotyczących środowiska przyrodniczego, życia	1.4) Zdający formułuje zależności przyczynowo-skutkowe, funkcjonalne i czasowe między wybranymi elementami środowiska przyrodniczego i społeczno-	10%

	i gospodarki człowieka oraz wzajemnych powiązań i zależności w systemie człowiek – przyroda – gospodarka.	-gospodarczego [...]. 5.5) Zdający charakteryzuje główne procesy wewnętrzne prowadzące do urozmaicenia powierzchni Ziemi [...]. III etap edukacyjny 3.5) Zdający podaje główne cechy płytowej budowy litosfery.	
27.	I. Dostrzeganie prawidłowości dotyczących [...] życia i gospodarki człowieka [...].	9.5) Zdający wskazuje wpływ czynników lokalizacji przemysłu na rozmieszczenie i rozwój wybranych branż.	20%
28.	I. Dostrzeganie prawidłowości dotyczących środowiska przyrodniczego, życia i gospodarki człowieka oraz wzajemnych powiązań i zależności w systemie człowiek – przyroda – gospodarka.	10.8) Zdający przedstawia dominanty środowiska krain geograficznych Polski [...]. III etap edukacyjny 7.3) Zdający opisuje [...] najważniejsze cechy gospodarki regionów geograficznych Polski [...].	10%
29.	I. Dostrzeganie prawidłowości dotyczących środowiska przyrodniczego, życia i gospodarki człowieka oraz wzajemnych powiązań i zależności w systemie człowiek – przyroda – gospodarka.	1.4) Zdający formułuje zależności przyczynowo-skutkowe, funkcjonalne i czasowe między wybranymi elementami środowiska [...] społeczno-gospodarczego [...]. 12.4) Zdający porównuje wielkość i strukturę produkcji energii elektrycznej [...]. III etap edukacyjny 6.3) Zdający przedstawia, na podstawie różnych źródeł informacji, strukturę wykorzystania źródeł energii w Polsce [...].	27%
30.	IV. Pozyskiwanie, przetwarzanie oraz prezentowanie informacji na podstawie różnych źródeł informacji geograficznej.	12.5) Zdający przedstawia zmiany w gospodarce Polski spowodowane jej [...] modernizacją [...].	56%

WYKRES 2. POZIOM WYKONANIA ZADAŃ W OBSZARZE WYMAGAŃ OGÓLNYCH

Legenda:

R – zakres rozszerzony

P – zakres podstawowy

I, II, III, IV – wymaganie ogólne

Szczegółowe omówienie wyników i komentarz są zamieszczone w sprawozdaniu ogólnopolskim, dostępnym na stronie internetowej Centralnej Komisji Egzaminacyjnej (www.cke.gov.pl).