

<i>Rodzaj dokumentu:</i>	Sprawozdanie za rok 2020
<i>Egzamin:</i>	Egzamin maturalny
<i>Przedmiot:</i>	Język angielski
<i>Województwo:</i>	pomorskie
<i>Poziom:</i>	Poziom podstawowy Poziom rozszerzony
<i>Termin egzaminu:</i>	Termin główny – czerwiec 2020 r.
<i>Data publikacji dokumentu:</i>	30 października 2020 r.

Opracowanie

Beata Trzcińska (Centralna Komisja Egzaminacyjna)

Małgorzata Wieruszewska (Okręgowa Komisja Egzaminacyjna we Wrocławiu)

Mariusz Zysk (Okręgowa Komisja Egzaminacyjna w Łomży)

Opieka merytoryczna

dr Marcin Smolik (Centralna Komisja Egzaminacyjna)

Ludmiła Stopińska (Centralna Komisja Egzaminacyjna)

Współpraca

Beata Dobrosielska (Centralna Komisja Egzaminacyjna)

Agata Wiśniewska (Centralna Komisja Egzaminacyjna)

Mariola Jaśniewska (Centralna Komisja Egzaminacyjna)

Pracownicy ds. Analiz Wyników Egzaminacyjnych okręgowych komisji egzaminacyjnych

Okręgowa Komisja Egzaminacyjna w Gdańsku

ul. Na Stoku 49, 00-874 Gdańsk
tel. 58 320 55 61, fax 58 520 55 90
e-mail: komisja@oke.gda.pl
www.oke.gda.pl

Centralna Komisja Egzaminacyjna

ul. Józefa Lewartowskiego 6, 00-190 Warszawa
tel. 22 536 65 00, fax 22 536 65 04
e-mail: sekretariat@cke.gov.pl
www.cke.gov.pl

Język angielski

Poziom podstawowy

1. Opis arkusza

Arkusz egzaminacyjny z języka angielskiego na poziomie podstawowym składał się z 40 zadań zamkniętych różnego rodzaju (wyboru wielokrotnego, prawda/fałsz, zadań na dobieranie) oraz jednego zadania otwartego rozszerzonej odpowiedzi. Zadania sprawdzały wiadomości oraz umiejętności w czterech obszarach: rozumienia ze słuchu (15 zadań zamkniętych), rozumienia tekstów pisanych (15 zadań zamkniętych), znajomości środków językowych (10 zadań zamkniętych) i tworzenia wypowiedzi pisemnej (1 zadanie otwarte). Zadania sprawdzające rozumienie ze słuchu były oparte na nagranych tekstach, odtworzonych podczas egzaminu z płyty CD, natomiast zadania sprawdzające rozumienie tekstów pisanych oraz jedno zadanie sprawdzające znajomość środków językowych były oparte na tekstach autentycznych lub adaptowanych zamieszczonych w arkuszu egzaminacyjnym. Za rozwiązanie wszystkich zadań zdający mógł otrzymać 50 punktów (1 punkt za każde zadanie zamknięte oraz 10 punktów za wypowiedź pisemną).

2. Dane dotyczące populacji zdających

TABELA 1. Zdający rozwiązujący zadania w arkuszu standardowym*

Liczba zdających		15 007
Zdający rozwiązujący zadania w arkuszu standardowym	z liceów ogólnokształcących	9 449
	z techników	5 558
	ze szkół na wsi	477
	ze szkół w miastach do 20 tys. mieszkańców	1 985
	ze szkół w miastach od 20 tys. do 100 tys. mieszkańców	6 670
	ze szkół w miastach powyżej 100 tys. mieszkańców	5 875
	ze szkół publicznych	13 366
	ze szkół niepublicznych	1 641
	kobiety	8 136
	mężczyźni	6 871
	bez dysleksji rozwojowej	13 015
	z dysleksją rozwojową	1 992

* Dane w tabeli dotyczą wszystkich tegorocznych absolwentów.

Z egzaminu zwolniono 4 uczniów – laureatów i finalistów Ogólnopolskiej Olimpiady Języka Angielskiego.

TABELA 2. Zdający rozwiązujący zadania w arkuszach dostosowanych

Zdający rozwiązujący zadania w arkuszach dostosowanych	z autyzmem, w tym z zespołem Aspergera	69
	słabowidzący	28
	niewidomi	1
	słabosłyszący	31
	niesłyszący	14
	ogółem	143

3. Przebieg egzaminu

TABELA 3. Informacje dotyczące przebiegu egzaminu

Termin egzaminu		10 czerwca 2020 r.	
Czas trwania egzaminu		120 minut	
Liczba szkół		302	
Liczba zespołów egzaminatorów*		12	
Liczba egzaminatorów*		208	
Liczba obserwatorów ¹ (§ 8 ust. 1)		3	
Liczba unieważnień ²	w przypadku:		
	art. 44zzv pkt 1	stwierdzenia niesamodzielnego rozwiązywania zadań przez zdającego	0
	art. 44zzv pkt 2	wniesienia lub korzystania przez zdającego w sali egzaminacyjnej z urządzenia telekomunikacyjnego	0
	art. 44zzv pkt 3	zakłócenia przez zdającego prawidłowego przebiegu części egzaminu w sposób utrudniający pracę pozostałym zdającym	0
	art. 44zzw ust. 1	stwierdzenia podczas sprawdzania pracy niesamodzielnego rozwiązywania zadań przez zdającego	0
	art. 44zzy ust. 7	stwierdzenia naruszenia przepisów dotyczących przeprowadzenia egzaminu	1
	art. 44zzy ust. 10	niemożności ustalenia wyniku (np. zaginięcie karty odpowiedzi)	0
Liczba wglądów ² (art. 44zzz)		65	

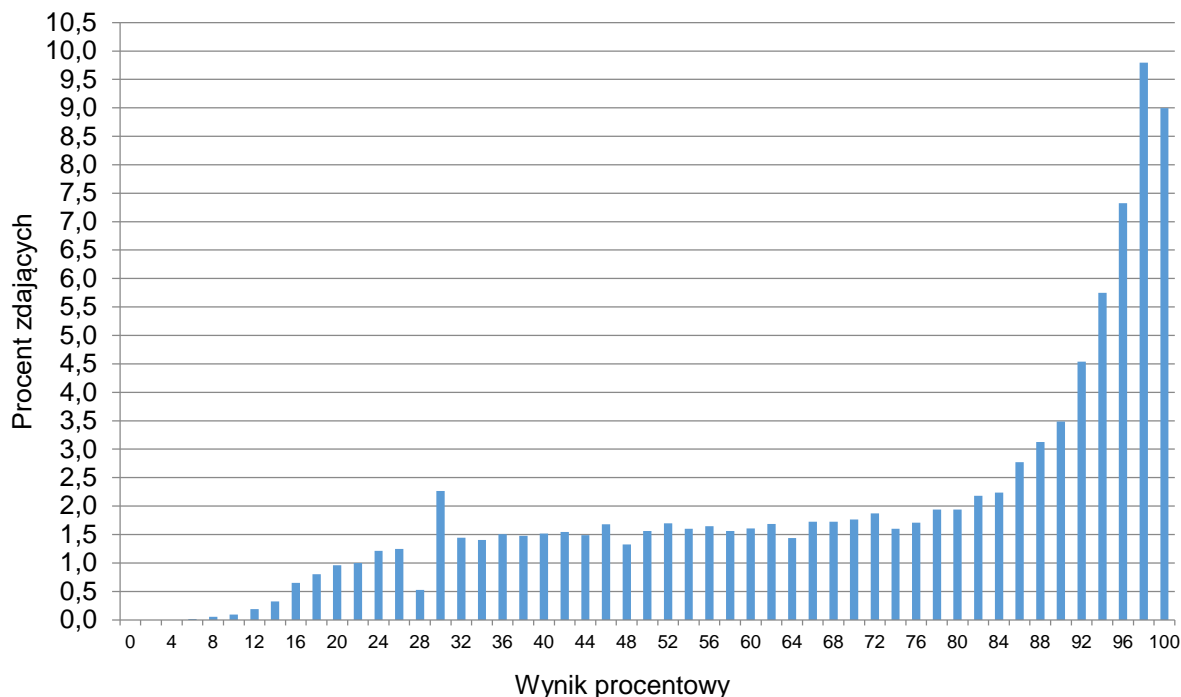
* Dane dotyczą obu poziomów egzaminu (podstawowego i rozszerzonego) łącznie.

¹ Rozporządzenie Ministra Edukacji Narodowej z dnia 21 grudnia 2016 r. w sprawie szczegółowych warunków i sposobu przeprowadzania egzaminu gimnazjalnego i egzaminu maturalnego (Dz.U. z 2016 r. poz. 2223, z późn. zm.).

² Ustawa z dnia 7 września 1991 r. o systemie oświaty (Dz.U. z 2020 r. poz. 1327).

4. Podstawowe dane statystyczne

Wyniki zdających



WYKRES 1. Rozkład wyników zdających.

TABELA 4. Wyniki zdających – parametry statystyczne*

Zdający	Liczba zdających	Minimum (%)	Maksimum (%)	Mediana (%)	Modalna (%)	Średnia (%)	Odchylenie standardowe (%)	Odsetek sukcesów*
ogółem	15007	6	100	82	98	72	26	93%
w tym:								
z liceów ogólnokształcących	9449	6	100	90	98	78	24	95%
z techników	5558	6	100	64	98	63	25	90%
bez dysleksji rozwojowej	13015	6	100	82	98	73	26	93%
z dysleksją rozwojową	1992	8	100	80	98	72	25	93%

* Parametry statystyczne są podane dla grup liczących 30 lub więcej zdających.

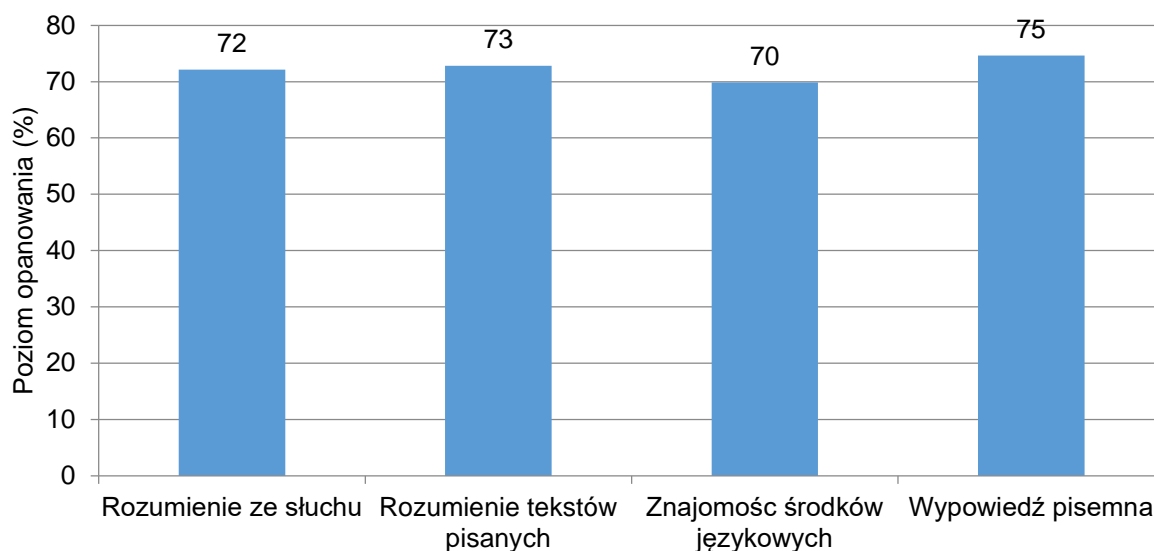
** Dane dotyczą tegorocznych absolwentów, którzy przystąpili do wszystkich egzaminów obowiązkowych.

Poziom wykonania zadań

TABELA 5. Poziom wykonania zadań

Wymagania ogólne	Numer zadania	Wymagania szczegółowe / Kryteria	Poziom wykonania zadania (%)
II. Rozumienie wypowiedzi (ustnych) tj. Rozumienie ze słuchu	1.1.	2.3) Zdający znajduje w tekście określone informacje.	73%
	1.2.		76%
	1.3.		54%
	1.4.		85%
	1.5.		86%
	2.1.	2.1) Zdający określa główną myśl tekstu.	64%
	2.2.	2.1) Zdający określa główną myśl tekstu.	70%
	2.3.	2.5) Zdający określa kontekst wypowiedzi.	56%
	2.4.	2.4) Zdający określa intencje nadawcy/autora tekstu.	80%
	3.1.	2.3) Zdający znajduje w tekście określone informacje.	65%
	3.2.		62%
	3.3.		78%
	3.4.	2.1) Zdający określa główną myśl tekstu.	79%
	3.5.	2.4) Zdający określa intencje nadawcy/autora tekstu.	78%
	3.6.	2.3) Zdający znajduje w tekście określone informacje.	75%
II. Rozumienie wypowiedzi (pisemnych) tj. Rozumienie tekstów pisanych	4.1.	3.2) Zdający określa główną myśl poszczególnych części tekstu.	71%
	4.2.		74%
	4.3.		79%
	4.4.		83%
	5.1.	3.4) Zdający określa intencje nadawcy/autora tekstu.	68%
	5.2.	3.1) Zdający określa główną myśl tekstu.	79%
	5.3.	3.3) Zdający znajduje w tekście określone informacje.	60%
	6.1.	3.3) Zdający znajduje w tekście określone informacje.	85%
	6.2.		66%
	6.3.		62%
	6.4.		80%
	6.5.	3.1) Zdający określa główną myśl tekstu.	75%
	7.1.	3.6) Zdający rozpoznaje związki pomiędzy poszczególnymi częściami tekstu.	76%
	7.2.		76%
7.3.	60%		
I. Znajomość środków językowych	8.1.	1. Zdający posługuje się w miarę rozwiniętym zasobem środków językowych (leksykalnych, gramatycznych, ortograficznych) [...].	50%
	8.2.		62%
	8.3.		73%
	8.4.		84%
	8.5.		55%
	9.1.	1. Zdający posługuje się w miarę rozwiniętym zasobem środków językowych (leksykalnych, gramatycznych, ortograficznych) [...].	65%
	9.2.		69%
	9.3.		80%
	9.4.		82%
	9.5.		79%

I. Znajomość środków językowych III. Tworzenie wypowiedzi IV. Reagowanie na wypowiedzi tj. Wypowiedź pisemna	10.	5.1) Zdający opisuje [...] miejsca [...]. 5.4) Zdający relacjonuje wydarzenia z przeszłości. 5.5) Zdający wyraża i uzasadnia swoje opinie [...]. 5.9) Zdający opisuje doświadczenia swoje i innych. 7.2) Zdający [...] przekazuje informacje i wyjaśnienia.	treść	75%
			spójność i logika wypowiedzi	83%
		1. Zdający posługuje się w miarę rozwiniętym zasobem środków językowych (leksykalnych, gramatycznych, ortograficznych) [...].	zakres środków językowych	73%
			poprawność środków językowych	67%



WYKRES 2. Średnie wyniki zdających w zakresie poszczególnych obszarów umiejętności.

Poziom rozszerzony

1. Opis arkusza

Arkusz egzaminacyjny z języka angielskiego na poziomie rozszerzonym składał się z 29 zadań zamkniętych różnego rodzaju (wyboru wielokrotnego, zadań na dobieranie) oraz 9 zadań otwartych, w tym 8 krótkiej i 1 rozszerzonej odpowiedzi. Zadania sprawdzały wiadomości oraz umiejętności

w czterech obszarach: rozumienia ze słuchu (12 zadań zamkniętych), rozumienia tekstów pisanych (13 zadań zamkniętych), znajomości środków językowych (4 zadania zamknięte i 8 zadań otwartych krótkiej odpowiedzi) oraz tworzenia wypowiedzi pisemnej (1 zadanie otwarte rozszerzonej odpowiedzi). Zadania na rozumienie ze słuchu były oparte sprawdzające nagranych tekstach, odtworzonych podczas egzaminu z płyty CD, natomiast zadania sprawdzające rozumienie tekstów pisanych oraz dwa zadania sprawdzające znajomość środków językowych były oparte na tekstach autentycznych lub w minimalnym stopniu adaptowanych zamieszczonych w arkuszu egzaminacyjnym. Za rozwiązanie wszystkich zadań zdający mógł otrzymać 50 punktów (1 punkt za każde zadanie zamknięte lub otwarte w obszarach rozumienia ze słuchu, rozumienia tekstów pisanych i znajomości środków językowych oraz 13 punktów za wypowiedź pisemną).

2. Dane dotyczące populacji zdających

TABELA 6. Zdający rozwiązujący zadania w arkuszu standardowym*

Liczba zdających		10 236
Zdający rozwiązujący zadania w arkuszu standardowym	z liceów ogólnokształcących	6 918
	z techników	3 318
	ze szkół na wsi	202
	ze szkół w miastach do 20 tys. mieszkańców	1 068
	ze szkół w miastach od 20 tys. do 100 tys. mieszkańców	4 327
	ze szkół w miastach powyżej 100 tys. mieszkańców	4 639
	ze szkół publicznych	9 264
	ze szkół niepublicznych	972
	kobiety	5 280
	mężczyźni	4 956

* Dane w tabeli dotyczą wszystkich tegorocznych absolwentów.

Z egzaminu zwolniono 4 uczniów – laureatów i finalistów Ogólnopolskiej Olimpiady Języka Angielskiego.

TABELA 7. Zdający rozwiązujący zadania w arkuszach dostosowanych

Zdający rozwiązujący zadania w arkuszach dostosowanych	z autyzmem, w tym z zespołem Aspergera	40
	słabowidzący	13
	niewidomi	1
	słabosłyszący	12
	niesłyszący	5
	ogółem	71

3. Przebieg egzaminu

TABELA 8. Informacje dotyczące przebiegu egzaminu

Termin egzaminu		10 czerwca 2020 r.	
Czas trwania egzaminu		150 minut	
Liczba szkół		288	
Liczba zespołów egzaminatorów*		12	
Liczba egzaminatorów*		208	
Liczba obserwatorów ¹ (§ 8 ust. 1)		0	
Liczba unieważnień ²	w przypadku:		
	art. 44zzv pkt 1	stwierdzenia niesamodzielnego rozwiązywania zadań przez zdającego	0
	art. 44zzv pkt 2	wniesienia lub korzystania przez zdającego w sali egzaminacyjnej z urządzenia telekomunikacyjnego	0
	art. 44zzv pkt 3	zakłócenia przez zdającego prawidłowego przebiegu części egzaminu w sposób utrudniający pracę pozostałym zdającym	0
	art. 44zzw ust. 1	stwierdzenia podczas sprawdzania pracy niesamodzielnego rozwiązywania zadań przez zdającego	0
	art. 44zzy ust. 7	stwierdzenia naruszenia przepisów dotyczących przeprowadzenia egzaminu	0
	art. 44zzy ust. 10	niemożności ustalenia wyniku (np. zaginięcie karty odpowiedzi)	0
Liczba wglądów ² (art. 44zzz)		56	

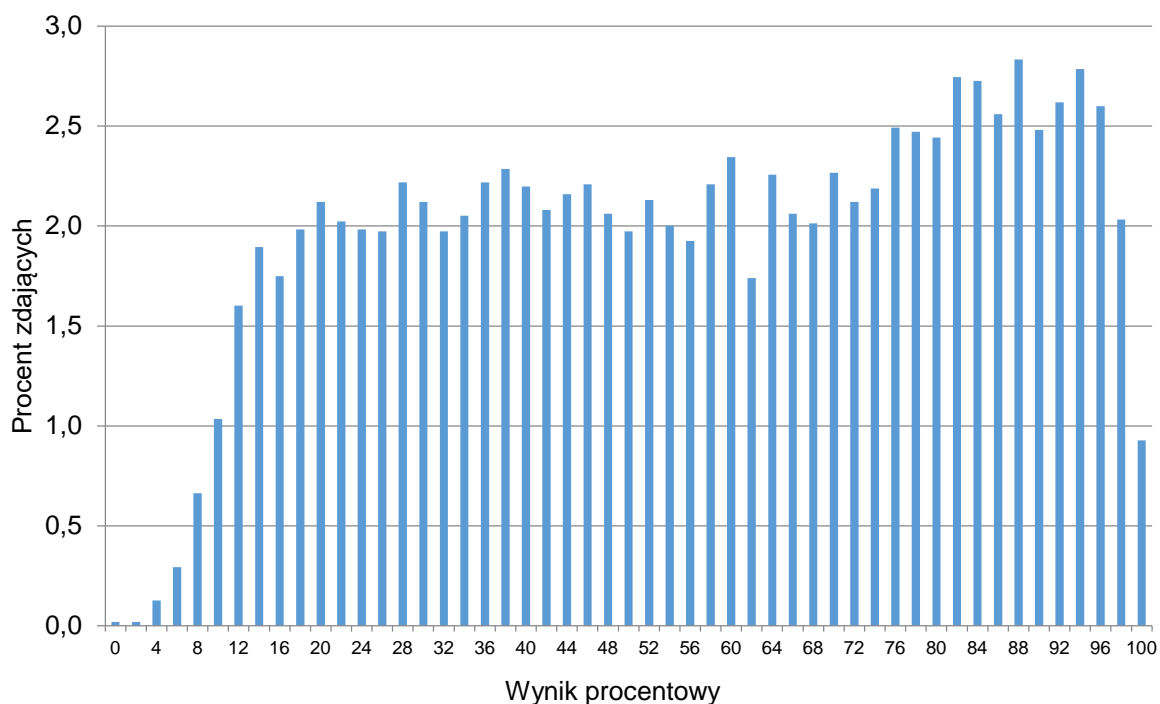
* Dane dotyczą obu poziomów egzaminu (podstawowego i rozszerzonego) łącznie.

¹ Rozporządzenie Ministra Edukacji Narodowej z dnia 21 grudnia 2016 r. w sprawie szczegółowych warunków i sposobu przeprowadzania egzaminu gimnazjalnego i egzaminu maturalnego (Dz.U. z 2016 r. poz. 2223, z późn. zm.).

² Ustawa z dnia 7 września 1991 r. o systemie oświaty (Dz.U. z 2020 r. poz. 1327).

4. Podstawowe dane statystyczne

Wyniki zdających



WYKRES 3. Rozkład wyników zdających.

TABELA 9. Wyniki zdających – parametry statystyczne*

Zdający	Liczba zdających	Minimum (%)	Maksimum (%)	Mediana (%)	Modalna (%)	Średnia (%)	Odchylenie standardowe (%)
ogółem	10 236	0	100	58	88	57	26
w tym:							
z liceów ogólnokształcących	6 918	2	100	68	88	63	25
z techników	3 318	0	100	38	18	43	24

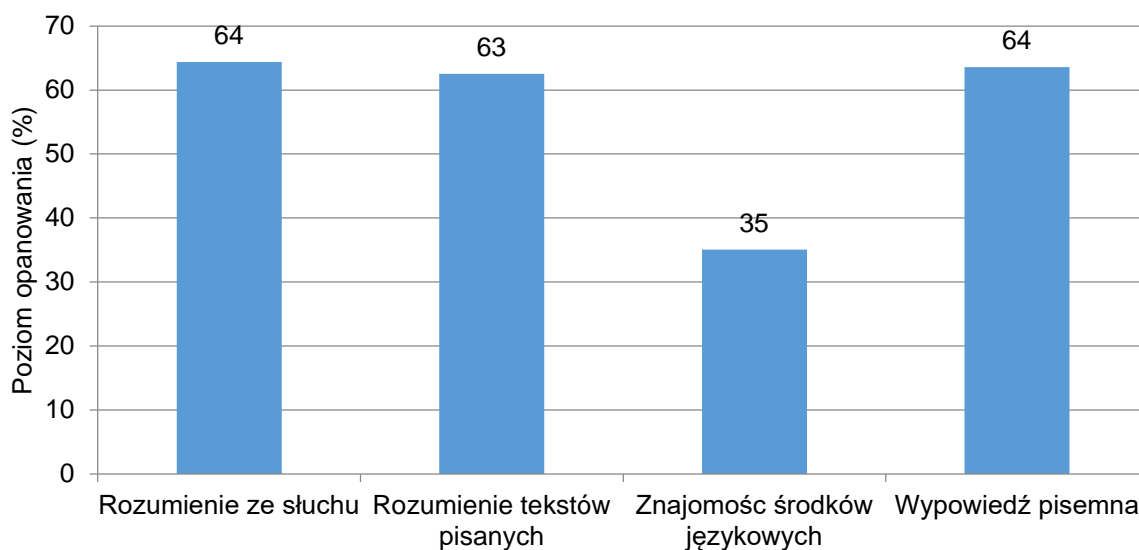
* Dane dotyczą tegorocznych absolwentów, którzy przystąpili do wszystkich egzaminów obowiązkowych. Parametry statystyczne są podane dla grup liczących 30 lub więcej zdających.

Poziom wykonania zadań

TABELA 10. Poziom wykonania zadań

Wymagania ogólne	Numer zadania	Wymagania szczegółowe / Kryteria	Poziom wykonania zadania (%)
II. Rozumienie wypowiedzi (ustnych) tj. Rozumienie ze słuchu	1.1.	2.1) Zdający określa główną myśl tekstu.	63%
	1.2.	2.1 R) Zdający oddziela fakty od opinii.	77%
	1.3.	2.4) Zdający określa intencje nadawcy/autora tekstu.	65%
	2.1.	2.3) Zdający znajduje w tekście określone informacje.	61%
	2.2.		68%
	2.3.		54%
	2.4.		69%
	3.1.	2.3) Zdający znajduje w tekście określone informacje.	68%
	3.2.		69%
	3.3.		65%
	3.4.		46%
	3.5.	2.2) Zdający określa główną myśl [...] części tekstu.	66%
II. Rozumienie wypowiedzi (pisemnych) tj. Rozumienie tekstów pisanych	4.1.	3.3) Zdający znajduje w tekście określone informacje.	57%
	4.2.		54%
	4.3.		74%
	4.4.		58%
	5.1.	3.6) Zdający rozpoznaje związki pomiędzy poszczególnymi częściami tekstu.	74%
	5.2.		54%
	5.3.		65%
	5.4.		58%
	6.1.	3.4) Zdający określa intencje nadawcy tekstu.	78%
	6.2.	3.3) Zdający znajduje w tekście określone informacje.	70%
	6.3.		62%
	6.4.		3.2) Zdający określa główną myśl [...] części tekstu.
	6.5.	3.3) Zdający znajduje w tekście określone informacje.	55%
I. Znajomość środków językowych	7.1.	1. Zdający posługuje się bogatym zasobem środków językowych (leksykalnych, gramatycznych, ortograficznych) [...].	55%
	7.2.		32%
	7.3.		24%
	7.4.		46%
	8.1.	1. Zdający posługuje się bogatym zasobem środków językowych (leksykalnych, gramatycznych, ortograficznych) [...].	41%
	8.2.		43%
	8.3.		35%
	8.4.		37%
	9.1.	1. Zdający posługuje się bogatym zasobem środków językowych (leksykalnych, gramatycznych, ortograficznych) [...].	29%
	9.2.		14%
	9.3.		18%
	9.4.		46%

<p>I. Znajomość środków językowych</p> <p>III. Tworzenie wypowiedzi</p> <p>IV. Reagowanie na wypowiedzi</p> <p>tj. Wypowiedź pisemna</p>	10.	5.2 R) Zdający przedstawia w logicznym porządku argumenty za i przeciw danej tezie lub rozwiązaniu. 5.4) Zdający relacjonuje wydarzenia z przeszłości. 5.5) Zdający wyraża i uzasadnia swoje opinie, poglądy i uczucia. 5.7) Zdający przedstawia [...] wady różnych rozwiązań [...]. 5.12) Zdający stosuje zasady konstruowania tekstów o różnym charakterze. 5.13) Zdający stosuje formalny lub nieformalny styl wypowiedzi w zależności od sytuacji. 7.4) Zdający proponuje [...].	zgodność z poleceniem	71%
		spójność i logika wypowiedzi	73%	
		zakres środków językowych	54%	
		poprawność środków językowych	55%	
1. Zdający posługuje się bogatym zasobem środków językowych (leksykalnych, gramatycznych, ortograficznych) [...].				



WYKRES 4.

Średnie wyniki zdających w zakresie poszczególnych obszarów umiejętności.

Szczegółowe omówienie wyników i komentarz są zamieszczone w sprawozdaniu ogólnopolskim, dostępnym na stronie internetowej Centralnej Komisji Egzaminacyjnej (www.cke.gov.pl).