

<i>Rodzaj dokumentu:</i>	Sprawozdanie za rok 2020
<i>Egzamin:</i>	Egzamin maturalny
<i>Przedmiot:</i>	Język francuski
<i>Województwo:</i>	kujawsko-pomorskie
<i>Poziom:</i>	Poziom podstawowy Poziom rozszerzony
<i>Termin egzaminu:</i>	Termin główny – czerwiec 2020 r.
<i>Data publikacji dokumentu:</i>	30 października 2020 r.

Opracowanie

Beata Trzcińska (Centralna Komisja Egzaminacyjna)
Katarzyna Gańko (Centralna Komisja Egzaminacyjna)
Beata Zawisza (Okręgowa Komisja Egzaminacyjna w Łodzi)

Opieka merytoryczna

dr Marcin Smolik (Centralna Komisja Egzaminacyjna)
Ludmiła Stopińska (Centralna Komisja Egzaminacyjna)

Współpraca

Beata Dobrosielska (Centralna Komisja Egzaminacyjna)
Agata Wiśniewska (Centralna Komisja Egzaminacyjna)
Mariola Jaśniewska (Centralna Komisja Egzaminacyjna)
Pracownice ds. Analiz Wyników Egzaminacyjnych okręgowych komisji egzaminacyjnych

Okręgowa Komisja Egzaminacyjna w Gdańsku

ul. Na Stoku 49, 00-874 Gdańsk
tel. 58 320 55 61, fax 58 520 55 90
e-mail: komisja@oke.gda.pl
www.oke.gda.pl

Centralna Komisja Egzaminacyjna

ul. Józefa Lewartowskiego 6, 00-190 Warszawa
tel. 22 536 65 00, fax 22 536 65 04
e-mail: sekretariat@cke.gov.pl
www.cke.gov.pl

Język francuski

Poziom podstawowy

1. Opis arkusza

Arkusz egzaminacyjny z języka francuskiego na poziomie podstawowym składał się z 40 zadań zamkniętych różnego rodzaju (wyboru wielokrotnego, prawda/fałsz, zadań na dobieranie) oraz jednego zadania otwartego rozszerzonej odpowiedzi. Zadania sprawdzały wiadomości oraz umiejętności w czterech obszarach: rozumienia ze słuchu (15 zadań zamkniętych), rozumienia tekstów pisanych (15 zadań zamkniętych), znajomości środków językowych (10 zadań zamkniętych) i tworzenia wypowiedzi pisemnej (1 zadanie otwarte). Zadania sprawdzające rozumienie ze słuchu były oparte na nagranych tekstach, odtworzonych podczas egzaminu z płyty CD, natomiast zadania sprawdzające rozumienie tekstów pisanych oraz jedno zadanie sprawdzające znajomość środków językowych były oparte na tekstach autentycznych lub adaptowanych zamieszczonych w arkuszu egzaminacyjnym. Za rozwiązanie wszystkich zadań zdający mógł otrzymać 50 punktów (1 punkt za każde zadanie zamknięte oraz 10 punktów za wypowiedź pisemną).

2. Dane dotyczące populacji zdających

TABELA 1. Zdający rozwiązujący zadania w arkuszu standardowym*

Liczba zdających		17
Zdający rozwiązujący zadania w arkuszu standardowym	z liceów ogólnokształcących	17
	z techników	0
	ze szkół na wsi	0
	ze szkół w miastach do 20 tys. mieszkańców	0
	ze szkół w miastach od 20 tys. do 100 tys. mieszkańców	0
	ze szkół w miastach powyżej 100 tys. mieszkańców	17
	ze szkół publicznych	16
	ze szkół niepublicznych	1
	kobiety	11
	mężczyźni	6
	bez dysleksji rozwojowej	15
	z dysleksją rozwojową	2

* Dane w tabeli dotyczą wszystkich tegorocznych absolwentów.

Z egzaminu zwolniono 4 uczniów – laureatów i finalistów Ogólnopolskiej Olimpiady Języka Francuskiego.

TABELA 2. Zdający rozwiązujący zadania w arkuszach dostosowanych

Zdający rozwiązujący zadania w arkuszach dostosowanych	z autyzmem, w tym z zespołem Aspergera	0
	słabowidzący	0
	niewidomi	0
	słabosłyszący	0
	niesłyszący	0
	ogółem	0

3. Przebieg egzaminu

TABELA 3. Informacje dotyczące przebiegu egzaminu

Termin egzaminu		23 czerwca 2020 r.	
Czas trwania egzaminu		120 minut	
Liczba szkół		6	
Liczba zespołów egzaminatorów*		0	
Liczba egzaminatorów*		0	
Liczba obserwatorów ¹ (§ 8 ust. 1)		0	
Liczba unieważnień ²	w przypadku:		
	art. 44zzv pkt 1	stwierdzenia niesamodzielnego rozwiązywania zadań przez zdającego	0
	art. 44zzv pkt 2	wniesienia lub korzystania przez zdającego w sali egzaminacyjnej z urządzenia telekomunikacyjnego	0
	art. 44zzv pkt 3	zakłócenia przez zdającego prawidłowego przebiegu egzaminu	0
	art. 44zzw ust. 1	stwierdzenia podczas sprawdzania pracy niesamodzielnego rozwiązywania zadań przez zdającego	0
	art. 44zzy ust. 7	stwierdzenia naruszenia przepisów dotyczących przeprowadzenia egzaminu	0
	art. 44zzy ust. 10	niemożności ustalenia wyniku (np. zaginięcie karty odpowiedzi)	0
Liczba wglądów ² (art. 44zzz)		0	

* Dane dotyczą obu poziomów egzaminu (podstawowego i rozszerzonego) łącznie.

¹ Rozporządzenie Ministra Edukacji Narodowej z dnia 21 grudnia 2016 r. w sprawie szczegółowych warunków i sposobu przeprowadzania egzaminu gimnazjalnego i egzaminu maturalnego (Dz.U. z 2016 r. poz. 2223, z późn. zm.):

² Ustawa z dnia 7 września 1991 r. o systemie oświaty (Dz.U. z 2020 r. poz. 1327).

4. Podstawowe dane statystyczne

Wyniki zdających

TABELA 4. Wyniki zdających – parametry statystyczne*

Zdający	Liczba zdających	Minimum (%)	Maksimum (%)	Mediana (%)	Modalna (%)	Średnia (%)	Odchylenie standardowe (%)	Odsetek sukcesów*
ogółem	17	-	-	-	-	-	-	-
w tym:								
z liceów ogólnokształcących	17	-	-	-	-	-	-	-
z techników	0	-	-	-	-	-	-	-
bez dysleksji rozwojowej	15	-	-	-	-	-	-	-
z dysleksją rozwojową	2	-	-	-	-	-	-	-

* Parametry statystyczne są podane dla grup liczących 30 lub więcej zdających.

** Dane dotyczą tegorocznych absolwentów, którzy przystąpili do wszystkich egzaminów obowiązkowych.

Poziom rozszerzony

1. Opis arkusza

Arkusz egzaminacyjny z języka francuskiego na poziomie rozszerzonym składał się z 29 zadań zamkniętych różnego rodzaju (wyboru wielokrotnego, zadań na dobieranie) oraz 9 zadań otwartych, w tym 8 krótkiej i 1 rozszerzonej odpowiedzi. Zadania sprawdzały wiadomości oraz umiejętności

w czterech obszarach: rozumienia ze słuchu (12 zadań zamkniętych), rozumienia tekstów pisanych (13 zadań zamkniętych), znajomości środków językowych (4 zadania zamknięte i 8 zadań otwartych krótkiej odpowiedzi) oraz tworzenia wypowiedzi pisemnej (1 zadanie otwarte rozszerzonej odpowiedzi). Zadania sprawdzające rozumienie ze słuchu były oparte na nagranych tekstach, odtworzonych podczas egzaminu z płyty CD, natomiast zadania sprawdzające rozumienie tekstów pisanych oraz dwa zadania sprawdzające znajomość środków językowych były oparte na tekstach autentycznych lub w minimalnym stopniu adaptowanych zamieszczonych w arkuszu egzaminacyjnym. Za rozwiązanie wszystkich zadań zdający mógł otrzymać 50 punktów (1 punkt za każde zadanie zamknięte lub otwarte w obszarach rozumienia ze słuchu, rozumienia tekstów pisanych i znajomości środków językowych oraz 13 punktów za wypowiedź pisemną).

2. Dane dotyczące populacji zdających

TABELA 5. Zdający rozwiązujący zadania w arkuszu standardowym*

Liczba zdających		40
Zdający rozwiązujący zadania w arkuszu standardowym	z liceów ogólnokształcących	39
	z techników	1
	ze szkół na wsi	0
	ze szkół w miastach do 20 tys. mieszkańców	0
	ze szkół w miastach od 20 tys. do 100 tys. mieszkańców	1
	ze szkół w miastach powyżej 100 tys. mieszkańców	39
	ze szkół publicznych	37
	ze szkół niepublicznych	3
	kobiety	32
	mężczyźni	8

* Dane w tabeli dotyczą wszystkich tegorocznych absolwentów.

Z egzaminu nie zwolniono uczniów – laureatów lub finalistów Ogólnopolskiej Olimpiady Języka Francuskiego.

TABELA 6. Zdający rozwiązujący zadania w arkuszach dostosowanych

Zdający rozwiązujący zadania w arkuszach dostosowanych	z autyzmem, w tym z zespołem Aspergera	0
	słabowidzący	0
	niewidomi	0
	słabosłyszący	0
	niesłyszący	0
	ogółem	0

3. Przebieg egzaminu

TABELA 7. Informacje dotyczące przebiegu egzaminu

Termin egzaminu		23 czerwca 2020 r.	
Czas trwania egzaminu		150 minut	
Liczba szkół		19	
Liczba zespołów egzaminatorów*		0	
Liczba egzaminatorów*		0	
Liczba obserwatorów ¹ (§ 8 ust. 1)		1	
Liczba unieważnień ²	w przypadku:		
	art. 44zzv pkt 1	stwierdzenia niesamodzielnego rozwiązywania zadań przez zdającego	0
	art. 44zzv pkt 2	wniesienia lub korzystania przez zdającego w sali egzaminacyjnej z urządzenia telekomunikacyjnego	0
	art. 44zzv pkt 3	zakłócenia przez zdającego prawidłowego przebiegu egzaminu	0
	art. 44zzw ust. 1	stwierdzenia podczas sprawdzania pracy niesamodzielnego rozwiązywania zadań przez zdającego	0
	art. 44zzy ust. 7	stwierdzenia naruszenia przepisów dotyczących przeprowadzenia egzaminu	0
	art. 44zzy ust. 10	niemożności ustalenia wyniku (np. zaginięcie karty odpowiedzi)	0
Liczba wglądów ² (art. 44zzz)		1	

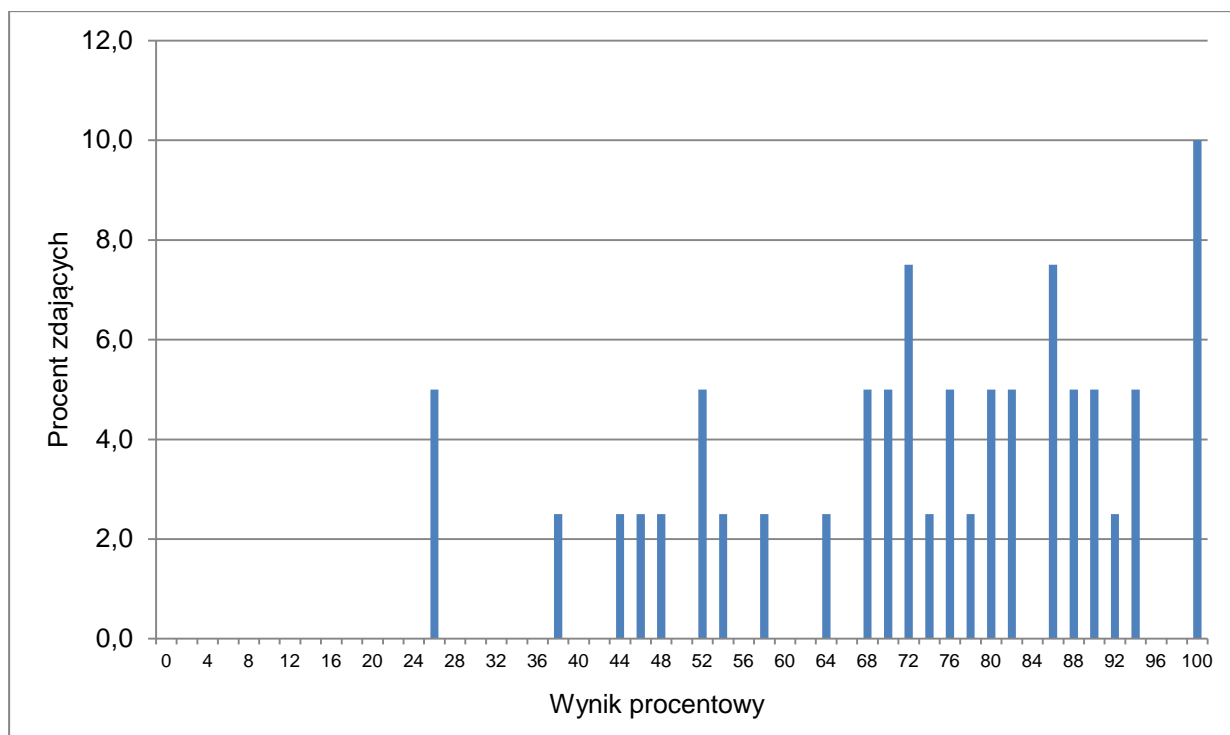
* Dane dotyczą obu poziomów egzaminu (podstawowego i rozszerzonego) łącznie.

¹ Rozporządzenie Ministra Edukacji Narodowej z dnia 21 grudnia 2016 r. w sprawie szczegółowych warunków i sposobu przeprowadzania egzaminu gimnazjalnego i egzaminu maturalnego (Dz.U. z 2016 r. poz. 2223, z późn. zm.).

² Ustawa z dnia 7 września 1991 r. o systemie oświaty (Dz.U. z 2020 r. poz. 1327).

4. Podstawowe dane statystyczne

Wyniki zdających



WYKRES 1. Rozkład wyników zdających

TABELA 8. Wyniki zdających – parametry statystyczne*

Zdający	Liczba zdających	Minimum (%)	Maksimum (%)	Mediana (%)	Modalna (%)	Średnia (%)	Odchylenie standardowe (%)
ogółem	40	26	100	76	100	73	20
w tym:							
z liceów ogólnokształcących	39	26	100	76	100	74	19
z techników	1	-	-	-	-	-	-

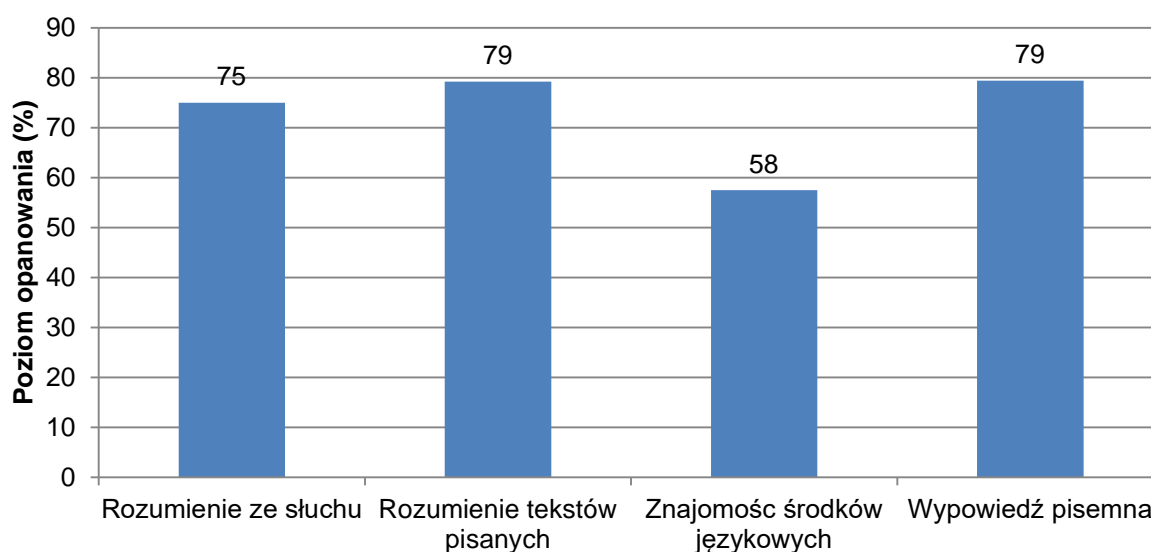
* Dane dotyczą tegorocznych absolwentów. Parametry statystyczne są podane dla grup liczących 30 lub więcej zdających.

Poziom wykonania zadań

TABELA 9. Poziom wykonania zadań

Wymagania ogólne	Numer zadania	Wymagania szczegółowe / Kryteria	Poziom wykonania zadania (%)
II. Rozumienie wypowiedzi (ustnych) tj. Rozumienie ze słuchu	1.1.	2.4) Zdający określa intencje nadawcy/autora tekstu.	78%
	1.2.	2.1) Zdający określa główną myśl tekstu.	83%
	1.3.	2.5) Zdający określa kontekst wypowiedzi.	65%
	2.1.	2.3) Zdający znajduje w tekście określone informacje.	75%
	2.2.		80%
	2.3.		88%
	2.4.		75%
	3.1.	2.3) Zdający znajduje w tekście określone informacje.	63%
	3.2.		75%
	3.3.		73%
	3.4.		70%
	3.5.	2.4) Zdający określa intencje nadawcy/autora tekstu.	78%
II. Rozumienie wypowiedzi (pisemnych) tj. Rozumienie tekstów pisanych	4.1.	3.3) Zdający znajduje w tekście określone informacje.	75%
	4.2.		78%
	4.3.		80%
	4.4.		60%
	5.1.	3.6) Zdający rozpoznaje związki pomiędzy poszczególnymi częściami tekstu.	90%
	5.2.		100%
	5.3.		95%
	5.4.		90%
	6.1.	3.3) Zdający znajduje w tekście określone informacje.	78%
	6.2.		53%
	6.3.	3.4) Zdający określa intencje nadawcy/autora tekstu.	68%
	6.4.	3.3) Zdający znajduje w tekście określone informacje.	83%
	6.5.	3.1) Zdający określa główną myśl tekstu.	83%
I. Znajomość środków językowych	7.1.	1. Zdający posługuje się bogatym zasobem środków językowych (leksykalnych, gramatycznych, ortograficznych) [...].	80%
	7.2.		73%
	7.3.		43%
	7.4.		55%
	8.1.	1. Zdający posługuje się bogatym zasobem środków językowych (leksykalnych, gramatycznych, ortograficznych) [...].	83%
	8.2.		70%
	8.3.		65%
	8.4.		40%
	9.1.	1. Zdający posługuje się bogatym zasobem środków językowych (leksykalnych, gramatycznych, ortograficznych) [...].	70%
	9.2.		35%
	9.3.		48%
	9.4.		30%

I. Znajomość środków językowych III. Tworzenie wypowiedzi IV. Reagowanie na wypowiedzi tj. Wypowiedź pisemna	10.	5.2 R) Zdający przedstawia w logicznym porządku argumenty za i przeciw danej tezie lub rozwiązaniu.	zgodność z poleceniem	86%
		5.3) Zdający przedstawia fakty z przeszłości i teraźniejszości.		
		5.5) Zdający wyraża i uzasadnia swoje opinie, poglądy i uczucia.	spójność i logika wypowiedzi	88%
		5.9) Zdający opisuje doświadczenia swoje i innych.		
5.12) Zdający stosuje zasady konstruowania tekstów o różnym charakterze.	zakres środków językowych	75%		
5.13) Zdający stosuje formalny lub nieformalny styl wypowiedzi w zależności od sytuacji.				
		1. Zdający posługuje się bogatym zasobem środków językowych (leksykalnych, gramatycznych, ortograficznych) [...].	poprawność środków językowych	68%



WYKRES 2.

Średnie wyniki zdających w zakresie poszczególnych obszarów umiejętności.

Szczegółowe omówienie wyników i komentarz są zamieszczone w sprawozdaniu ogólnopolskim, dostępnym na stronie internetowej Centralnej Komisji Egzaminacyjnej (www.cke.gov.pl).