

<i>Rodzaj dokumentu:</i>	Sprawozdanie za rok 2020
<i>Egzamin:</i>	Egzamin maturalny
<i>Przedmiot:</i>	Język angielski
<i>Województwo:</i>	kujawsko-pomorskie
<i>Poziom:</i>	Poziom podstawowy Poziom rozszerzony
<i>Termin egzaminu:</i>	Termin główny – czerwiec 2020 r.
<i>Data publikacji dokumentu:</i>	30 października 2020 r.

Opracowanie

Beata Trzcińska (Centralna Komisja Egzaminacyjna)

Małgorzata Wieruszewska (Okręgowa Komisja Egzaminacyjna we Wrocławiu)

Mariusz Zysk (Okręgowa Komisja Egzaminacyjna w Łomży)

Opieka merytoryczna

dr Marcin Smolik (Centralna Komisja Egzaminacyjna)

Ludmiła Stopińska (Centralna Komisja Egzaminacyjna)

Współpraca

Beata Dobrosielska (Centralna Komisja Egzaminacyjna)

Agata Wiśniewska (Centralna Komisja Egzaminacyjna)

Mariola Jaśniewska (Centralna Komisja Egzaminacyjna)

Pracownicy ds. Analiz Wyników Egzaminacyjnych okręgowych komisji egzaminacyjnych

Okręgowa Komisja Egzaminacyjna w Gdańsku

ul. Na Stoku 49, 00-874 Gdańsk
tel. 58 320 55 61, fax 58 520 55 90
e-mail: komisja@oke.gda.pl
www.oke.gda.pl

Centralna Komisja Egzaminacyjna

ul. Józefa Lewartowskiego 6, 00-190 Warszawa
tel. 22 536 65 00, fax 22 536 65 04
e-mail: sekretariat@cke.gov.pl
www.cke.gov.pl

Język angielski

Poziom podstawowy

1. Opis arkusza

Arkusz egzaminacyjny z języka angielskiego na poziomie podstawowym składał się z 40 zadań zamkniętych różnego rodzaju (wyboru wielokrotnego, prawda/fałsz, zadań na dobieranie) oraz jednego zadania otwartego rozszerzonej odpowiedzi. Zadania sprawdzały wiadomości oraz umiejętności w czterech obszarach: rozumienia ze słuchu (15 zadań zamkniętych), rozumienia tekstów pisanych (15 zadań zamkniętych), znajomości środków językowych (10 zadań zamkniętych) i tworzenia wypowiedzi pisemnej (1 zadanie otwarte). Zadania sprawdzające rozumienie ze słuchu były oparte na nagranych tekstach, odtworzonych podczas egzaminu z płyty CD, natomiast zadania sprawdzające rozumienie tekstów pisanych oraz jedno zadanie sprawdzające znajomość środków językowych były oparte na tekstach autentycznych lub adaptowanych zamieszczonych w arkuszu egzaminacyjnym. Za rozwiązanie wszystkich zadań zdający mógł otrzymać 50 punktów (1 punkt za każde zadanie zamknięte oraz 10 punktów za wypowiedź pisemną).

2. Dane dotyczące populacji zdających

TABELA 1. Zdający rozwiązujący zadania w arkuszu standardowym*

Liczba zdających		12 673
Zdający rozwiązujący zadania w arkuszu standardowym	z liceów ogólnokształcących	7 258
	z techników	5 415
	ze szkół na wsi	521
	ze szkół w miastach do 20 tys. mieszkańców	2 747
	ze szkół w miastach od 20 tys. do 100 tys. mieszkańców	2 406
	ze szkół w miastach powyżej 100 tys. mieszkańców	6 999
	ze szkół publicznych	11 283
	ze szkół niepublicznych	1 390
	kobiety	6 834
	mężczyźni	5 839
	bez dysleksji rozwojowej	11 289
	z dysleksją rozwojową	1 384

* Dane w tabeli dotyczą wszystkich tegorocznych absolwentów.

Z egzaminu zwolniono jednego ucznia – laureata lub finalistę Ogólnopolskiej Olimpiady Języka Angielskiego.

TABELA 2. Zdający rozwiązujący zadania w arkuszach dostosowanych

Zdający rozwiązujący zadania w arkuszach dostosowanych	z autyzmem, w tym z zespołem Aspergera	44
	słabowidzący	30
	niewidomi	1
	słabosłyszący	30
	niesłyszący	10
	ogółem	107

3. Przebieg egzaminu

TABELA 3. Informacje dotyczące przebiegu egzaminu

Termin egzaminu		10 czerwca 2020 r.	
Czas trwania egzaminu		120 minut	
Liczba szkół		289	
Liczba zespołów egzaminatorów*		11	
Liczba egzaminatorów*		200	
Liczba obserwatorów ¹ (§ 8 ust. 1)		7	
Liczba unieważnień ²	w przypadku:		
	art. 44zzv pkt 1	stwierdzenia niesamodzielnego rozwiązywania zadań przez zdającego	0
	art. 44zzv pkt 2	wniesienia lub korzystania przez zdającego w sali egzaminacyjnej z urządzenia telekomunikacyjnego	0
	art. 44zzv pkt 3	zakłócenia przez zdającego prawidłowego przebiegu części egzaminu w sposób utrudniający pracę pozostałym zdającym	0
	art. 44zzw ust. 1	stwierdzenia podczas sprawdzania pracy niesamodzielnego rozwiązywania zadań przez zdającego	0
	art. 44zzy ust. 7	stwierdzenia naruszenia przepisów dotyczących przeprowadzenia egzaminu	1
	art. 44zzy ust. 10	niemożności ustalenia wyniku (np. zaginięcie karty odpowiedzi)	0
Liczba wglądów ² (art. 44zzz)		53	

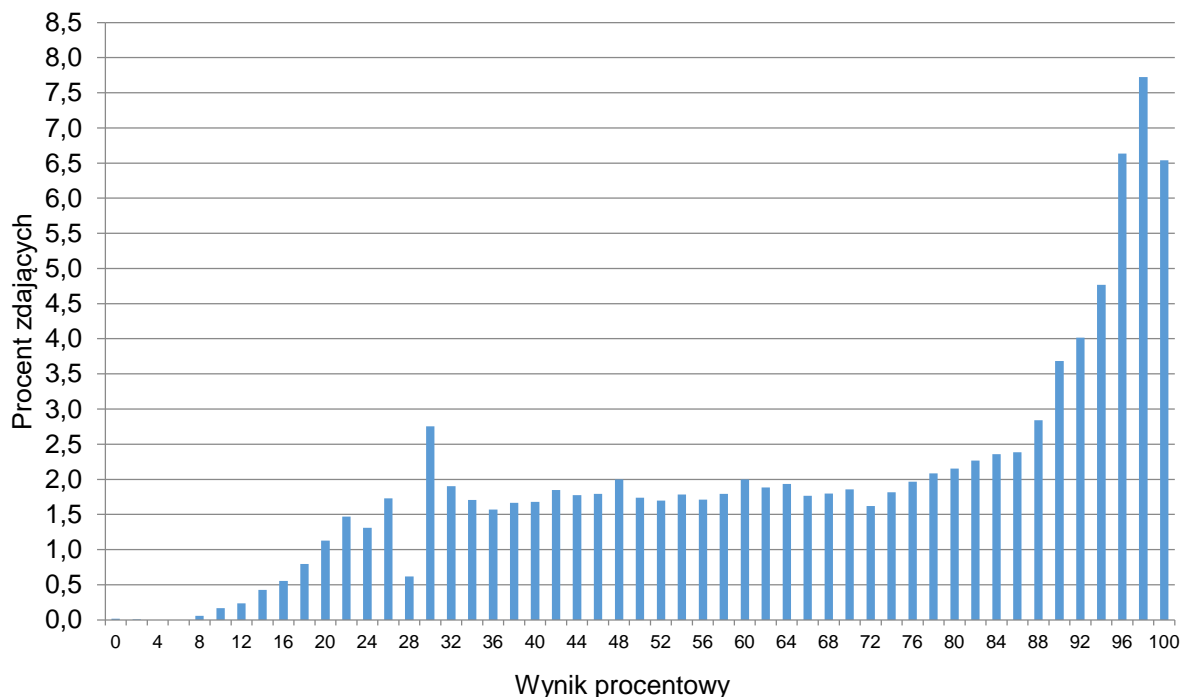
* Dane dotyczą obu poziomów egzaminu (podstawowego i rozszerzonego) łącznie.

¹ Rozporządzenie Ministra Edukacji Narodowej z dnia 21 grudnia 2016 r. w sprawie szczegółowych warunków i sposobu przeprowadzania egzaminu gimnazjalnego i egzaminu maturalnego (Dz.U. z 2016 r. poz. 2223, z późn. zm.).

² Ustawa z dnia 7 września 1991 r. o systemie oświaty (Dz.U. z 2020 r. poz. 1327).

4. Podstawowe dane statystyczne

Wyniki zdających



WYKRES 1. Rozkład wyników zdających.

TABELA 4. Wyniki zdających – parametry statystyczne*

Zdający	Liczba zdających	Minimum (%)	Maksimum (%)	Mediana (%)	Modalna (%)	Średnia (%)	Odchylenie standardowe (%)	Odsetek sukcesów*
ogółem	12673	0	100	74	98	69	26	92%
w tym:								
z liceów ogólnokształcących	7258	0	100	84	98	75	25	94%
z techników	5415	8	100	60	96	61	25	89%
bez dysleksji rozwojowej	11289	0	100	76	98	69	26	92%
z dysleksją rozwojową	1384	4	100	68	98	65	26	91%

* Parametry statystyczne są podane dla grup liczących 30 lub więcej zdających.

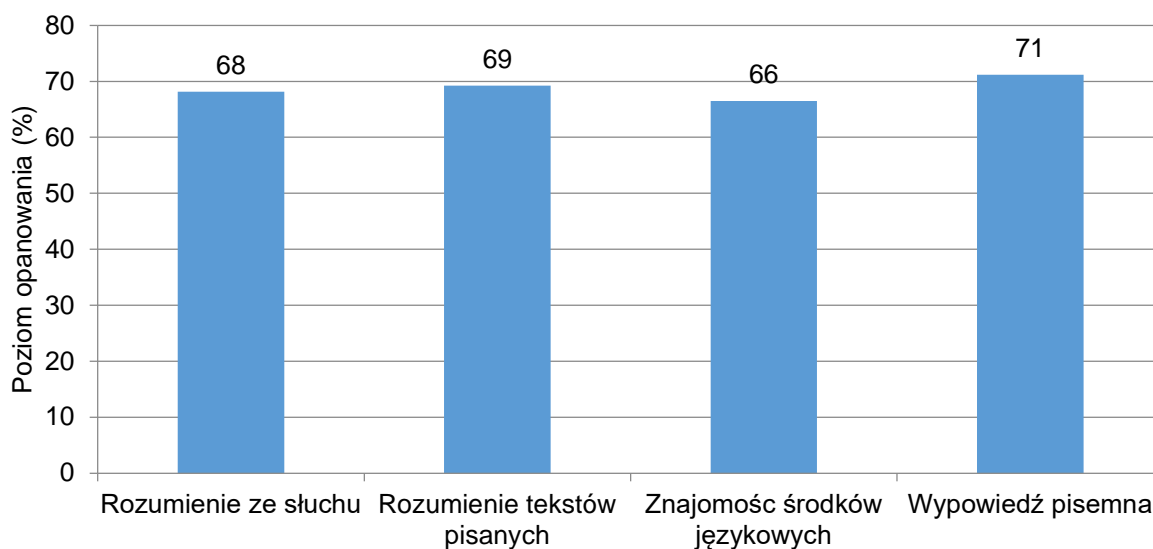
** Dane dotyczą tegorocznych absolwentów, którzy przystąpili do wszystkich egzaminów obowiązkowych.

Poziom wykonania zadań

TABELA 5. Poziom wykonania zadań

Wymagania ogólne	Numer zadania	Wymagania szczegółowe / Kryteria	Poziom wykonania zadania (%)
II. Rozumienie wypowiedzi (ustnych) tj. Rozumienie ze słuchu	1.1.	2.3) Zdający znajduje w tekście określone informacje.	69%
	1.2.		73%
	1.3.		50%
	1.4.		83%
	1.5.		84%
	2.1.	2.1) Zdający określa główną myśl tekstu.	60%
	2.2.	2.1) Zdający określa główną myśl tekstu.	64%
	2.3.	2.5) Zdający określa kontekst wypowiedzi.	49%
	2.4.	2.4) Zdający określa intencje nadawcy/autora tekstu.	76%
	3.1.	2.3) Zdający znajduje w tekście określone informacje.	60%
	3.2.		57%
	3.3.		75%
	3.4.	2.1) Zdający określa główną myśl tekstu.	76%
	3.5.	2.4) Zdający określa intencje nadawcy/autora tekstu.	76%
	3.6.	2.3) Zdający znajduje w tekście określone informacje.	70%
II. Rozumienie wypowiedzi (pisemnych) tj. Rozumienie tekstów pisanych	4.1.	3.2) Zdający określa główną myśl poszczególnych części tekstu.	69%
	4.2.		72%
	4.3.		76%
	4.4.		80%
	5.1.	3.4) Zdający określa intencje nadawcy/autora tekstu.	63%
	5.2.	3.1) Zdający określa główną myśl tekstu.	75%
	5.3.	3.3) Zdający znajduje w tekście określone informacje.	56%
	6.1.	3.3) Zdający znajduje w tekście określone informacje.	82%
	6.2.		62%
	6.3.		58%
	6.4.		77%
	6.5.	3.1) Zdający określa główną myśl tekstu.	71%
	7.1.	3.6) Zdający rozpoznaje związki pomiędzy poszczególnymi częściami tekstu.	72%
	7.2.		72%
	7.3.		55%
I. Znajomość środków językowych	8.1.	1. Zdający posługuje się w miarę rozwiniętym zasobem środków językowych (leksykalnych, gramatycznych, ortograficznych) [...].	47%
	8.2.		63%
	8.3.		69%
	8.4.		82%
	8.5.		49%
	9.1.	1. Zdający posługuje się w miarę rozwiniętym zasobem środków językowych (leksykalnych, gramatycznych, ortograficznych) [...].	59%
	9.2.		64%
	9.3.		76%
	9.4.		79%
	9.5.		76%

I. Znajomość środków językowych III. Tworzenie wypowiedzi IV. Reagowanie na wypowiedzi tj. Wypowiedź pisemna	10.	5.1) Zdający opisuje [...] miejsca [...]. 5.4) Zdający relacjonuje wydarzenia z przeszłości. 5.5) Zdający wyraża i uzasadnia swoje opinie [...]. 5.9) Zdający opisuje doświadczenia swoje i innych. 7.2) Zdający [...] przekazuje informacje i wyjaśnienia.	treść	73%
			spójność i logika wypowiedzi	79%
		1. Zdający posługuje się w miarę rozwiniętym zasobem środków językowych (leksykalnych, gramatycznych, ortograficznych) [...].	zakres środków językowych	70%
			poprawność środków językowych	61%



WYKRES 2.

Średnie wyniki zdających w zakresie poszczególnych obszarów umiejętności.

Poziom rozszerzony

1. Opis arkusza

Arkusz egzaminacyjny z języka angielskiego na poziomie rozszerzonym składał się z 29 zadań zamkniętych różnego rodzaju (wyboru wielokrotnego, zadań na dobieranie) oraz 9 zadań otwartych, w tym 8 krótkiej i 1 rozszerzonej odpowiedzi. Zadania sprawdzały wiadomości oraz umiejętności

w czterech obszarach: rozumienia ze słuchu (12 zadań zamkniętych), rozumienia tekstów pisanych (13 zadań zamkniętych), znajomości środków językowych (4 zadania zamknięte i 8 zadań otwartych krótkiej odpowiedzi) oraz tworzenia wypowiedzi pisemnej (1 zadanie otwarte rozszerzonej odpowiedzi). Zadania na rozumienie ze słuchu były oparte sprawdzające nagranych tekstach, odtworzonych podczas egzaminu z płyty CD, natomiast zadania sprawdzające rozumienie tekstów pisanych oraz dwa zadania sprawdzające znajomość środków językowych były oparte na tekstach autentycznych lub w minimalnym stopniu adaptowanych zamieszczonych w arkuszu egzaminacyjnym. Za rozwiązanie wszystkich zadań zdający mógł otrzymać 50 punktów (1 punkt za każde zadanie zamknięte lub otwarte w obszarach rozumienia ze słuchu, rozumienia tekstów pisanych i znajomości środków językowych oraz 13 punktów za wypowiedź pisemną).

2. Dane dotyczące populacji zdających

TABELA 6.

Zdający rozwiązujący zadania w arkuszu standardowym*

Liczba zdających		7 258
Zdający rozwiązujący zadania w arkuszu standardowym	z liceów ogólnokształcących	4 536
	z techników	2 722
	ze szkół na wsi	186
	ze szkół w miastach do 20 tys. mieszkańców	1 216
	ze szkół w miastach od 20 tys. do 100 tys. mieszkańców	1 359
	ze szkół w miastach powyżej 100 tys. mieszkańców	4 497
	ze szkół publicznych	6 658
	ze szkół niepublicznych	600
	kobiety	3 656
	mężczyźni	3 602

* Dane w tabeli dotyczą wszystkich tegorocznych absolwentów.

Z egzaminu zwolniono jednego ucznia – laureata lub finalistę Ogólnopolskiej Olimpiady Języka Angielskiego.

TABELA 7. Zdający rozwiązujący zadania w arkuszach dostosowanych

Zdający rozwiązujący zadania w arkuszach dostosowanych	z autyzmem, w tym z zespołem Aspergera	20
	słabowidzący	13
	niewidomi	0
	słabosłyszący	10
	niesłyszący	3
	ogółem	46

3. Przebieg egzaminu

TABELA 8. Informacje dotyczące przebiegu egzaminu

Termin egzaminu		10 czerwca 2020 r.	
Czas trwania egzaminu		150 minut	
Liczba szkół		265	
Liczba zespołów egzaminatorów*		11	
Liczba egzaminatorów*		200	
Liczba obserwatorów ¹ (§ 8 ust. 1)		1	
Liczba unieważnień ²	w przypadku:		
	art. 44zzv pkt 1	stwierdzenia niesamodzielnego rozwiązywania zadań przez zdającego	0
	art. 44zzv pkt 2	wniesienia lub korzystania przez zdającego w sali egzaminacyjnej z urządzenia telekomunikacyjnego	0
	art. 44zzv pkt 3	zakłócenia przez zdającego prawidłowego przebiegu części egzaminu w sposób utrudniający pracę pozostałym zdającym	0
	art. 44zzw ust. 1	stwierdzenia podczas sprawdzania pracy niesamodzielnego rozwiązywania zadań przez zdającego	0
	art. 44zzy ust. 7	stwierdzenia naruszenia przepisów dotyczących przeprowadzenia egzaminu	0
	art. 44zzy ust. 10	niemożności ustalenia wyniku (np. zaginięcie karty odpowiedzi)	0
Liczba wglądów ² (art. 44zzz)		38	

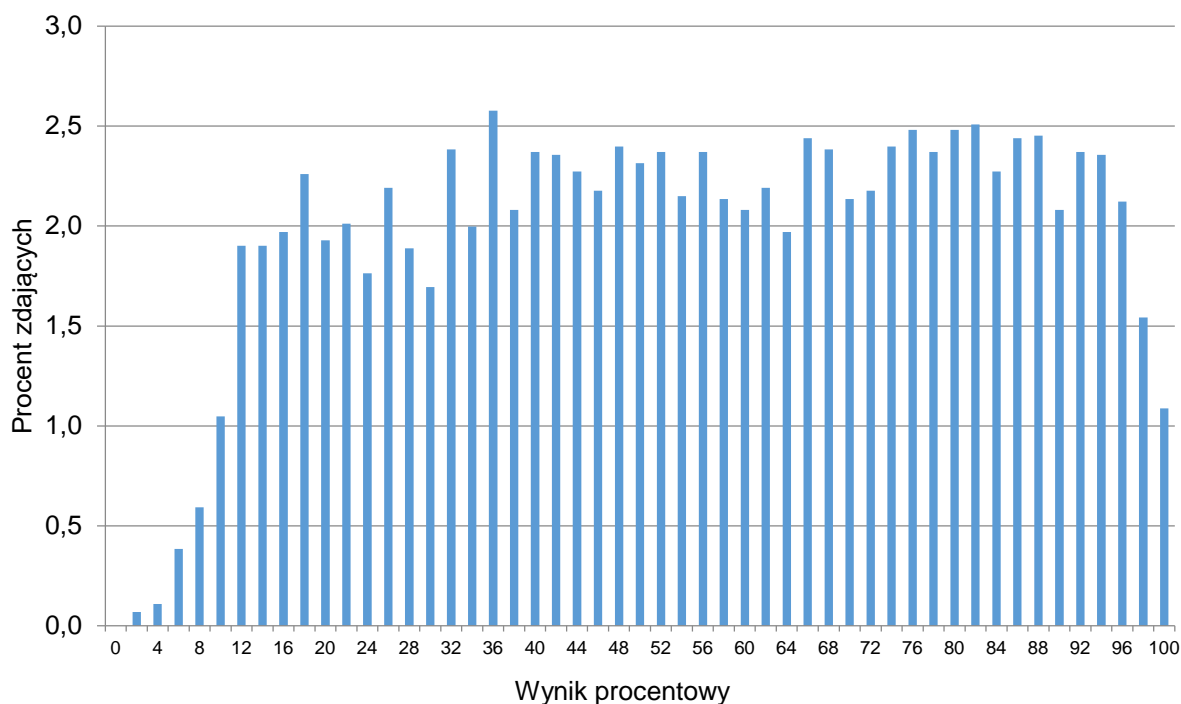
* Dane dotyczą obu poziomów egzaminu (podstawowego i rozszerzonego) łącznie.

¹ Rozporządzenie Ministra Edukacji Narodowej z dnia 21 grudnia 2016 r. w sprawie szczegółowych warunków i sposobu przeprowadzania egzaminu gimnazjalnego i egzaminu maturalnego (Dz.U. z 2016 r. poz. 2223, z późn. zm.).

² Ustawa z dnia 7 września 1991 r. o systemie oświaty (Dz.U. z 2020 r. poz. 1327).

4. Podstawowe dane statystyczne

Wyniki zdających



WYKRES 3. Rozkład wyników zdających.

TABELA 9. Wyniki zdających – parametry statystyczne*

Zdający	Liczba zdających	Minimum (%)	Maksimum (%)	Mediana (%)	Modalna (%)	Średnia (%)	Odchylenie standardowe (%)
ogółem	7258	2	100	56	36	55	26
w tym:							
z liceów ogólnokształcących	4536	2	100	66	94	62	25
z techników	2722	2	100	40	18	44	24

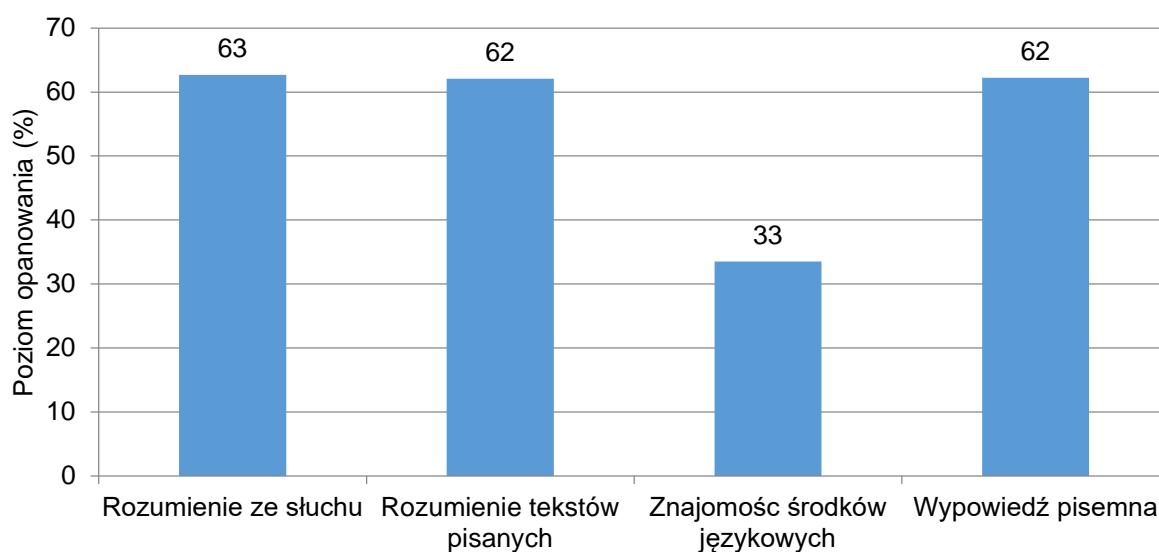
* Dane dotyczą tegorocznych absolwentów, którzy przystąpili do wszystkich egzaminów obowiązkowych. Parametry statystyczne są podane dla grup liczących 30 lub więcej zdających.

Poziom wykonania zadań

TABELA 10. Poziom wykonania zadań

Wymagania ogólne	Numer zadania	Wymagania szczegółowe / Kryteria	Poziom wykonania zadania (%)
II. Rozumienie wypowiedzi (ustnych) tj. Rozumienie ze słuchu	1.1.	2.1) Zdający określa główną myśl tekstu.	61%
	1.2.	2.1 R) Zdający oddziela fakty od opinii.	76%
	1.3.	2.4) Zdający określa intencje nadawcy/autora tekstu.	63%
	2.1.	2.3) Zdający znajduje w tekście określone informacje.	60%
	2.2.		67%
	2.3.		52%
	2.4.		66%
	3.1.	2.3) Zdający znajduje w tekście określone informacje.	67%
	3.2.		69%
	3.3.		63%
	3.4.		43%
	3.5.	2.2) Zdający określa główną myśl [...] części tekstu.	65%
II. Rozumienie wypowiedzi (pisemnych) tj. Rozumienie tekstów pisanych	4.1.	3.3) Zdający znajduje w tekście określone informacje.	57%
	4.2.		51%
	4.3.		74%
	4.4.		59%
	5.1.	3.6) Zdający rozpoznaje związki pomiędzy poszczególnymi częściami tekstu.	74%
	5.2.		54%
	5.3.		64%
	5.4.		58%
	6.1.	3.4) Zdający określa intencje nadawcy tekstu.	78%
	6.2.	3.3) Zdający znajduje w tekście określone informacje.	69%
	6.3.		60%
	6.4.		3.2) Zdający określa główną myśl [...] części tekstu.
6.5.	3.3) Zdający znajduje w tekście określone informacje.	53%	
I. Znajomość środków językowych	7.1.	1. Zdający posługuje się bogatym zasobem środków językowych (leksykalnych, gramatycznych, ortograficznych) [...].	53%
	7.2.		29%
	7.3.		24%
	7.4.		44%
	8.1.	1. Zdający posługuje się bogatym zasobem środków językowych (leksykalnych, gramatycznych, ortograficznych) [...].	40%
	8.2.		43%
	8.3.		32%
	8.4.		34%
	9.1.	1. Zdający posługuje się bogatym zasobem środków językowych (leksykalnych, gramatycznych, ortograficznych) [...].	27%
	9.2.		14%
	9.3.		18%
	9.4.		44%

I. Znajomość środków językowych III. Tworzenie wypowiedzi IV. Reagowanie na wypowiedzi tj. Wypowiedź pisemna	10.	5.2 R) Zdający przedstawia w logicznym porządku argumenty za i przeciw danej tezie lub rozwiązaniu. 5.4) Zdający relacjonuje wydarzenia z przeszłości. 5.5) Zdający wyraża i uzasadnia swoje opinie, poglądy i uczucia. 5.7) Zdający przedstawia [...] wady różnych rozwiązań [...]. 5.12) Zdający stosuje zasady konstruowania tekstów o różnym charakterze. 5.13) Zdający stosuje formalny lub nieformalny styl wypowiedzi w zależności od sytuacji. 7.4) Zdający proponuje [...].	zgodność z poleceniem	71%
			spójność i logika wypowiedzi	72%
		1. Zdający posługuje się bogatym zasobem środków językowych (leksykalnych, gramatycznych, ortograficznych) [...].	zakres środków językowych	52%
			poprawność środków językowych	51%



WYKRES 4.

Średnie wyniki zdających w zakresie poszczególnych obszarów umiejętności.

Szczegółowe omówienie wyników i komentarz są zamieszczone w sprawozdaniu ogólnopolskim, dostępnym na stronie internetowej Centralnej Komisji Egzaminacyjnej (www.cke.gov.pl).