

<i>Rodzaj dokumentu:</i>	<b>Sprawozdanie za rok 2020</b>
<i>Egzamin:</i>	<b>Egzamin maturalny</b>
<i>Przedmiot:</i>	<b>Geografia</b>
<i>Województwo:</i>	<b>kujawsko-pomorskie</b>
<i>Poziom:</i>	<b>Poziom rozszerzony</b>
<i>Termin egzaminu:</i>	Termin główny – czerwiec 2020 r.
<i>Data publikacji dokumentu:</i>	30 października 2020 r.

### **Opracowanie**

Wojciech Czernikiewicz (Centralna Komisja Egzaminacyjna)  
Józef Soja (Okręgowa Komisja Egzaminacyjna w Jaworznie)  
Mieczysław Sowa (Okręgowa Komisja Egzaminacyjna w Krakowie)

### **Redakcja**

dr Wioletta Kozak (Centralna Komisja Egzaminacyjna)

### **Opracowanie techniczne**

Andrzej Kaptur (Centralna Komisja Egzaminacyjna)

### **Współpraca**

Beata Dobrosielska (Centralna Komisja Egzaminacyjna)  
Agata Wiśniewska (Centralna Komisja Egzaminacyjna)  
Pracownie ds. Analiz Wyników Egzaminacyjnych okręgowych komisji egzaminacyjnych

#### **Okręgowa Komisja Egzaminacyjna w Gdańsku**

ul. Na Stoku 49, 00-874 Gdańsk  
tel. 58 320 55 61, fax 58 520 55 90  
e-mail: komisja@oke.gda.pl  
[www.oke.gda.pl](http://www.oke.gda.pl)

#### **Centralna Komisja Egzaminacyjna**

ul. Józefa Lewartowskiego 6, 00-190 Warszawa  
tel. 022 536 65 00, fax 022 536 65 04  
e-mail: sekretariat@cke.gov.pl  
[www.cke.gov.pl](http://www.cke.gov.pl)

## Spis treści

Opis arkusza maturalnego .....	4
Dane dotyczące populacji zdających .....	4
Przebieg egzaminu .....	5
Podstawowe dane statystyczne .....	6

## Opis arkusza egzaminu maturalnego

Arkusz egzaminacyjny z geografii zawierał 35 zadań otwartych i zamkniętych. Niektóre zadania składały się z części sprawdzających różne umiejętności. Zadania sprawdzały wiadomości oraz umiejętności w sześciu obszarach: dostrzeganie prawidłowości dotyczących środowiska przyrodniczego, życia i gospodarki człowieka oraz wzajemnych powiązań i zależności w systemie człowiek – przyroda – gospodarka (17 zadań), analiza i wyjaśnianie problemów demograficznych społeczeństw (3 zadania), proponowanie rozwiązań problemów występujących w środowisku geograficznym, zgodnie z koncepcją zrównoważonego rozwoju i zasadami współpracy, w tym międzynarodowej (1 zadanie), pozyskiwanie, przetwarzanie oraz prezentowanie informacji na podstawie różnych źródeł informacji geograficznej, w tym również technologii informacyjno-komunikacyjnych oraz Geograficznych Systemów Informacyjnych (19 zadań), wykorzystanie różnych źródeł informacji do analizy i prezentowania współczesnych problemów przyrodniczych, gospodarczych, społecznych, kulturowych i politycznych (3 zadania) oraz korzystanie z różnych źródeł informacji geograficznej (2 zadania).

Za rozwiązanie wszystkich zadań zdający mógł otrzymać 60 punktów.

## Dane dotyczące populacji zdających

**TABELA 1.** ZDAJĄCY ROZWIĄZUJĄCY ZADANIA W ARKUSZU STANDARDOWYM\*

Liczba zdających		3 631
Zdający rozwiązujący zadania w arkuszu standardowym	z liceów ogólnokształcących	1 777
	z techników	1 854
	ze szkół na wsi	196
	ze szkół w miastach do 20 tys. mieszkańców	989
	ze szkół w miastach od 20 tys. do 100 tys. mieszkańców	874
	ze szkół w miastach powyżej 100 tys. mieszkańców	1 572
	ze szkół publicznych	3 177
	ze szkół niepublicznych	454
	kobiety	1 987
	mężczyźni	1 644
	bez dysleksji rozwojowej	3 248
	z dysleksją rozwojową	383

\* Dane w tabeli dotyczą tegorocznych absolwentów.

Z egzaminu zwolniono 8 osób – laureatów i finalistów Olimpiady Geograficznej.

**TABELA 2.** ZDAJĄCY ROZWIĄZUJĄCY ZADANIA W ARKUSZACH DOSTOSOWANYCH

Zdający rozwiązujący zadania w arkuszach dostosowanych	z autyzmem, w tym z zespołem Aspergera	6
	słabowidzący	5
	niewidomi	0
	słabosłyszący	5
	nieślyszący	1
	<b>Ogółem</b>	<b>17</b>

## Przebieg egzaminu

**TABELA 3.** INFORMACJE DOTYCZĄCE PRZEBIEGU EGZAMINU

Termin egzaminu		19 czerwca 2020	
Czas trwania egzaminu dla arkusza standardowego		180 minut	
Liczba szkół		226	
Liczba zespołów egzaminatorów		4	
Liczba egzaminatorów		78	
Liczba obserwatorów <sup>1</sup> (§ 8 ust. 1)		3	
Liczba unieważnień <sup>2</sup>	w przypadku:		
	art. 44zzv pkt 1	stwierdzenia niesamodzielnego rozwiązywania zadań przez zdającego	0
	art. 44zzv pkt 2	wniesienia lub korzystania przez zdającego w sali egzaminacyjnej z urządzenia telekomunikacyjnego	0
	art. 44zzv pkt 3	zakłócenia przez zdającego prawidłowego przebiegu egzaminu	0
	art. 44zzw ust. 1	stwierdzenia podczas sprawdzania pracy niesamodzielnego rozwiązywania zadań przez zdającego	0
	art. 44zzy ust. 7	stwierdzenie naruszenia przepisów dotyczących przeprowadzenia egzaminu maturalnego	0
art. 44zzy ust. 10	niemożność ustalenia wyniku (np. zaginięcie karty odpowiedzi)	0	
Liczba wglądów <sup>2</sup> (art. 44zzz)		14	

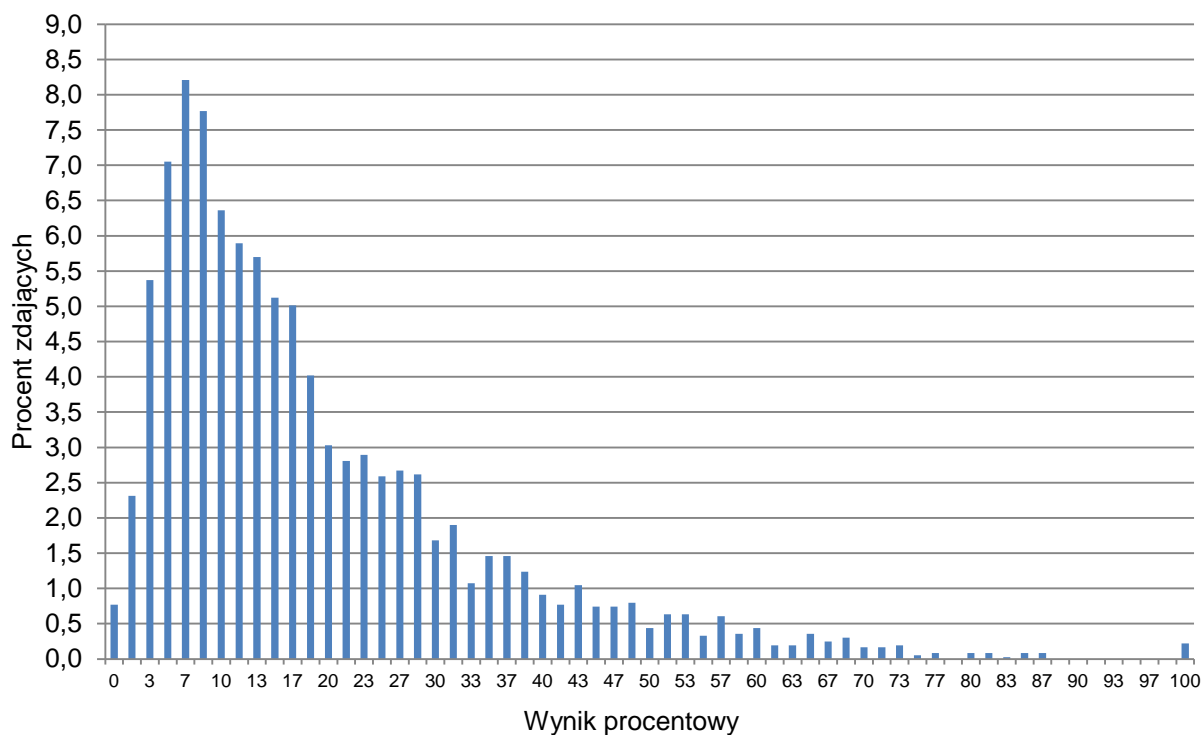
<sup>1</sup> Na podstawie rozporządzenia Ministra Edukacji Narodowej z dnia 21 grudnia 2016 r. w sprawie szczegółowych warunków i sposobu przeprowadzania egzaminu gimnazjalnego i egzaminu maturalnego (Dz.U. z 2016 r., poz. 2223, ze zm.).

<sup>2</sup> Na podstawie ustawy z dnia 7 września 1991 r. o systemie oświaty (tekst jedn. Dz.U. z 2020 r. poz. 1327).

## Podstawowe dane statystyczne

### Wyniki zdających

**WYKRES 1.** ROZKŁAD WYNIKÓW ZDAJĄCYCH



**TABELA 4.** WYNIKI ZDAJĄCYCH – PARAMETRY STATYSTYCZNE\*

Zdający	Liczba zdających	Minimum (%)	Maksimum (%)	Mediana (%)	Modalna (%)	Średnia (%)	Odchylenie standardowe (%)
<b>ogółem</b>	3631	0	100	15	7	19	16
w tym:							
z liceów ogólnokształcących	1777	0	100	18	7	24	18
z techników	1854	0	82	12	7	14	11

\* Dane dotyczą wszystkich tegorocznych absolwentów. Parametry statystyczne są podane dla grup liczących 30 lub więcej zdających.

## Poziom wykonania zadań

TABELA 5. POZIOM WYKONANIA ZADAŃ

Nr zad.	Wymagania ogólne	Wymagania szczegółowe	Poziom wykonania zadania (%)
1.	III etap edukacyjny I. Korzystanie z różnych źródeł informacji geograficznej.	III etap edukacyjny 2.4) Zdający podaje najważniejsze geograficzne następstwa ruchów Ziemi.	26%
2.1.	I. Dostrzeganie prawidłowości dotyczących środowiska przyrodniczego [...].	3.4) Zdający charakteryzuje strefy klimatyczne i typy klimatu na Ziemi [...].	9%
2.2.	IV. Pozyskiwanie, przetwarzanie oraz prezentowanie informacji na podstawie różnych źródeł informacji geograficznej [...].	1.3) Zdający [...] opisuje cechy środowiska przyrodniczego (np. ukształtowanie i rzeźbę terenu [...]) i społeczno-gospodarczego (np. rozmieszczenie zasobów naturalnych, ludności, szlaki transportowe) [...]. 8.10) Zdający określa strukturę funkcjonalno-przestrzenną różnych miast [...].	23%
3.1.	IV. Pozyskiwanie, przetwarzanie oraz prezentowanie informacji na podstawie różnych źródeł informacji geograficznej [...].	1.4) Zdający interpretuje zjawiska geograficzne przedstawiane [...] na schematach [...]. 3.1) Zdający [...] opisuje przebieg procesów pogodowych (ruch mas powietrza, fronty atmosferyczne i zjawiska im towarzyszące).	21%
3.2.		1.5) Zdający formułuje zależności przyczynowo-skutkowe [...] między wybranymi elementami środowiska przyrodniczego [...], wykorzystując mapy tematyczne. 3.1) Zdający [...] opisuje przebieg procesów pogodowych [...].	24%
4.	I. Dostrzeganie prawidłowości dotyczących środowiska przyrodniczego [...].	4.6) Zdający objaśnia mechanizm [...] układu powierzchniowych prądów morskich [...] oraz ich wpływ na warunki klimatyczne [...] wybrzeży.	9%
5.1.	I. Dostrzeganie prawidłowości dotyczących środowiska przyrodniczego [...].	1.5) Zdający formułuje zależności przyczynowo-skutkowe [...] między wybranymi elementami środowiska przyrodniczego [...]. 3.1) Zdający wyjaśnia mechanizm cyrkulacji powietrza w strefie międzyzwrotnikowej [...] oraz opisuje przebieg procesów pogodowych [...]. 3.3) Zdający wyjaśnia na przykładach genezę wiatrów [...].	36%
5.2.		1.5) Zdający formułuje zależności przyczynowo-skutkowe [...] między wybranymi elementami środowiska przyrodniczego [...]. 2.8) Zdający wskazuje skutki występowania siły Coriolisa dla środowiska przyrodniczego. 3.1) Zdający wyjaśnia mechanizm cyrkulacji powietrza w strefie międzyzwrotnikowej [...] oraz opisuje przebieg procesów pogodowych [...].	24%

6.	IV. Pozyskiwanie, przetwarzanie oraz prezentowanie informacji na podstawie różnych źródeł informacji geograficznej [...].	1.3) Zdający odczytuje i opisuje cechy środowiska przyrodniczego [...]. 2.5) Zdający oblicza szerokość geograficzną dowolnego punktu na powierzchni Ziemi na podstawie wysokości górowania Słońca w dniach równonocy i przesilen.	30%
7.	IV. Pozyskiwanie, przetwarzanie oraz prezentowanie informacji na podstawie różnych źródeł informacji geograficznej [...].	1.5) Zdający formułuje zależności przyczynowo-skutkowe między wybranymi elementami środowiska przyrodniczego [...]. 5.7) Zdający opisuje przebieg oraz efekty erozji i akumulacji [...] lodowcowej [...].	26%
8.	IV. Pozyskiwanie, przetwarzanie oraz prezentowanie informacji na podstawie różnych źródeł informacji geograficznej [...].	1.3) Zdający odczytuje i opisuje cechy środowiska przyrodniczego [...]. 4.3) Zdający charakteryzuje [...] typy genetyczne jezior [...]. 10.6) Zdający wskazuje znaczenie przyrodnicze [...] jezior [...].	31%
9.	IV. Pozyskiwanie, przetwarzanie oraz prezentowanie informacji na podstawie różnych źródeł informacji geograficznej [...].	1.3) Zdający odczytuje i opisuje cechy środowiska przyrodniczego [...]. 4.3) Zdający charakteryzuje [...] typy genetyczne jezior [...]. 10.6) Zdający wskazuje znaczenie przyrodnicze [...] jezior [...].	31%
10.	IV. Pozyskiwanie, przetwarzanie oraz prezentowanie informacji na podstawie różnych źródeł informacji geograficznej [...].	1.3) Zdający odczytuje i opisuje cechy środowiska przyrodniczego [...].	19%
11.1.	III etap edukacyjny I. Korzystanie z różnych źródeł informacji geograficznej.	III etap edukacyjny 1.2) Zdający odczytuje z map informacje przedstawione za pomocą różnych metod kartograficznych.	11%
11.2.	IV. Pozyskiwanie, przetwarzanie oraz prezentowanie informacji na podstawie różnych źródeł informacji geograficznej [...].	5.9) Zdający opisuje cechy ukształtowania powierzchni Ziemi [...].	15%
12.	I. Dostrzeganie prawidłowości dotyczących środowiska przyrodniczego [...].	1.5) Zdający formułuje zależności przyczynowo-skutkowe, funkcjonalne i czasowe między wybranymi elementami środowiska przyrodniczego [...]. 6.1) Zdający charakteryzuje procesy glebotwórcze i omawia cechy głównych rodzajów gleb strefowych [...]. 10.10) Zdający przedstawia dominanty środowiska krain geograficznych Polski [...].	1%
13.	IV. Pozyskiwanie, przetwarzanie oraz prezentowanie informacji na podstawie różnych źródeł informacji geograficznej [...].	1.5) Zdający formułuje zależności przyczynowo-skutkowe [...] między wybranymi elementami środowiska przyrodniczego [...]. 10.3) Zdający charakteryzuje klimat Polski na podstawie [...] map klimatycznych [...]. III etap edukacyjny 4.4) Zdający podaje główne cechy klimatu Polski;	31%

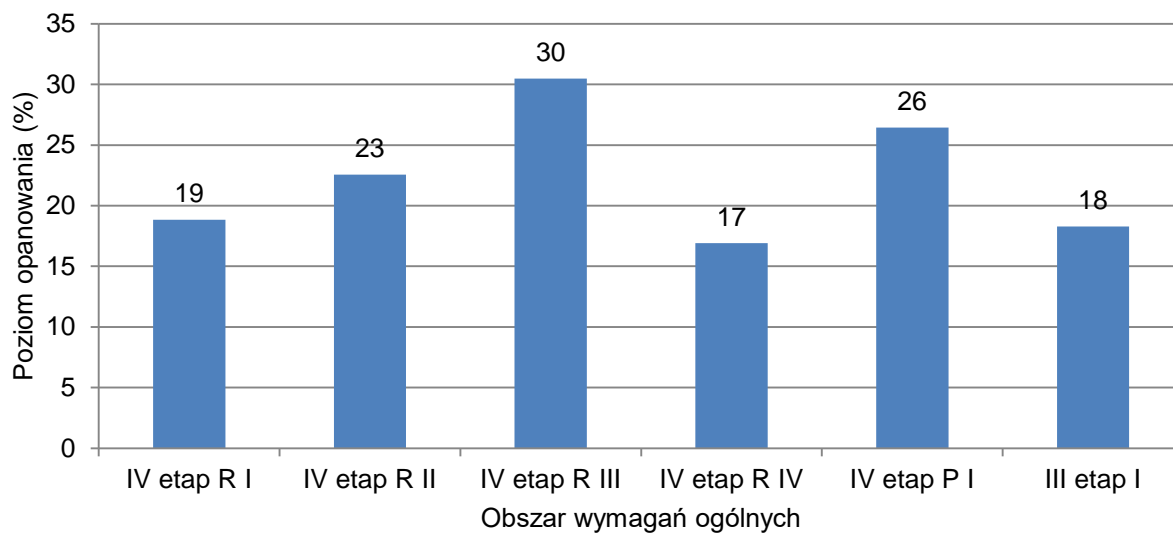


		wyказuje ich związek z czynnikami je kształtującymi [...].	
14.	IV. Pozyskiwanie, przetwarzanie oraz prezentowanie informacji na podstawie różnych źródeł informacji geograficznej [...].	1.5) Zdający formułuje zależności przyczynowo-skutkowe, funkcjonalne i czasowe między wybranymi elementami środowiska przyrodniczego [...]. 5.2) Zdający charakteryzuje najważniejsze wydarzenia geologiczne [...] w dziejach Ziemi (fałdowania, dryf kontynentów, transgresje i regresje morskie, zlodowacenia [...]).	8%
15.	IV. Pozyskiwanie, przetwarzanie oraz prezentowanie informacji na podstawie różnych źródeł informacji geograficznej [...].	1.5) Zdający formułuje zależności przyczynowo-skutkowe [...] między wybranymi elementami środowiska przyrodniczego. 5.5) Zdający charakteryzuje główne procesy wewnętrzne prowadzące do urozmaicenia powierzchni Ziemi – wulkanizm [...].	9%
16.	I. Dostrzeganie prawidłowości dotyczących środowiska przyrodniczego [...].	1.5) Zdający formułuje zależności przyczynowo-skutkowe [...] między wybranymi elementami środowiska przyrodniczego. 3.7) Zdający wyjaśnia na przykładach obserwowane przyczyny i skutki globalnych zmian klimatu na Ziemi.	19%
17.	I. Dostrzeganie prawidłowości dotyczących środowiska przyrodniczego [...].	10.9) Zdający wyjaśnia występowanie gleb strefowych i niestrefowych w Polsce.	16%
18.	IV. Pozyskiwanie, przetwarzanie oraz prezentowanie informacji na podstawie różnych źródeł informacji geograficznej [...].	5.5) Zdający charakteryzuje główne procesy wewnętrzne prowadzące do urozmaicenia powierzchni Ziemi [...] oraz formy powstałe w ich wyniku.	3%
19.1.	I. Dostrzeganie prawidłowości dotyczących środowiska przyrodniczego [...].	10.1) Zdający opisuje cechy ukształtowania powierzchni Polski i określa jej związek z budową geologiczną [...]. 10.10) Zdający przedstawia dominanty środowiska krain geograficznych Polski [...].	5%
19.2.		10.10) Zdający przedstawia dominanty środowiska krain geograficznych Polski [...].	13%
20.	IV. Pozyskiwanie, przetwarzanie oraz prezentowanie informacji na podstawie różnych źródeł informacji geograficznej [...].	7.3) Zdający odczytuje na mapach aktualny podział polityczny. 8.11) Zdający charakteryzuje zróżnicowanie religijne ludności świata [...]. 9.14) Zdający wskazuje [...] skutki globalizacji i integracji politycznej.	6%
21.	II. Analiza i wyjaśnianie problemów demograficznych społeczeństw.	8.7) Zdający przedstawia procesy urbanizacyjne na świecie [...]. 8.10) Zdający określa strukturę funkcjonalno-przestrzenną różnych miast i ocenia jej zmiany wraz z rozwojem państw.	9%
22.	II. Analiza i wyjaśnianie problemów demograficznych społeczeństw.	1.3) Zdający [...] opisuje cechy środowiska [...] społeczno-gospodarczego [...]. 8.12) Zdający wskazuje przyczyny i konsekwencje upowszechniania się wybranych języków na świecie.	19%

23.	zakres podstawowy I. Wykorzystanie różnych źródeł informacji do analizy i prezentowania współczesnych problemów [...] społecznych [...].	zakres podstawowy 1.3) Zdający klasyfikuje migracje [...] [oraz] charakteryzuje współczesne kierunki emigracji Polaków i czynniki wpływające na atrakcyjność niektórych państw dla imigrantów.	35%
24.	II. Analiza i wyjaśnianie problemów demograficznych społeczeństw.	8.4) Zdający opisuje etapy rozwoju demograficznego ludności na przykładach z wybranych państw świata.	40%
25.	I. Dostrzeganie prawidłowości dotyczących [...] życia i gospodarki człowieka [...].	9.2) Zdający [...] charakteryzuje różne typy rolnictwa na świecie. III etap edukacyjny 9.5) Zdający wykazuje, na przykładzie rolnictwa Francji lub innego kraju europejskiego, związek pomiędzy warunkami przyrodniczymi a kierunkiem i efektywnością produkcji rolnej; identyfikuje cechy rolnictwa towarowego. 10.13) Zdający wykazuje związki między gospodarką a warunkami środowiska przyrodniczego w najważniejszych regionach gospodarczych Stanów Zjednoczonych Ameryki Północnej [...].	14%
26.	I. Dostrzeganie prawidłowości dotyczących środowiska przyrodniczego, życia i gospodarki człowieka oraz wzajemnych powiązań i zależności w systemie człowiek – przyroda – gospodarka.	9.1) Zdający wyjaśnia wpływ czynników przyrodniczych [...] na rozwój rolnictwa. zakres podstawowy 2.3) Zdający opisuje główne obszary upraw [...] na świecie, wyjaśnia ich zróżnicowanie przestrzenne.	3%
27.1.	I. Dostrzeganie prawidłowości dotyczących środowiska przyrodniczego, życia i gospodarki człowieka oraz wzajemnych powiązań i zależności w systemie człowiek – przyroda – gospodarka.	9.2) Zdający [...] charakteryzuje różne typy rolnictwa na świecie. zakres podstawowy 2.3) Zdający opisuje główne obszary upraw [...] na świecie, wyjaśnia ich zróżnicowanie przestrzenne.	37%
27.2.		9.2) Zdający wykazuje zależności między rodzajami produkcji rolnej a [...] rozmieszczeniem ludności oraz charakteryzuje różne typy rolnictwa na świecie. zakres podstawowy 2.3) Zdający opisuje główne obszary upraw [...] na świecie, wyjaśnia ich zróżnicowanie przestrzenne.	41%
28.	I. Dostrzeganie prawidłowości dotyczących środowiska przyrodniczego, życia i gospodarki człowieka oraz wzajemnych powiązań i zależności w systemie człowiek – przyroda – gospodarka.	10.3) Zdający [...] ocenia gospodarcze konsekwencje zróżnicowania długości okresu wegetacyjnego w Polsce. 10.7) Zdający [...] wskazuje skutki gospodarcze [niedoboru wody]. III etap edukacyjny 1) Zdający wyróżnia główne cechy struktury użytkowania ziemi, wielkości [...] gospodarstw rolnych, zasiewów [...] w Polsce [...].	22%
29.	III. Proponowanie rozwiązań problemów występujących	9.1) Zdający wyjaśnia wpływ czynników przyrodniczych i społeczno-ekonomicznych na rozwój rolnictwa.	30%

	w środowisku geograficznym, zgodnie z koncepcją zrównoważonego rozwoju [...].		
30.1.	IV. Pozyskiwanie, przetwarzanie oraz prezentowanie informacji na podstawie różnych źródeł informacji geograficznej [...].	1.5) Zdający formułuje zależności przyczynowo-skutkowe [...] między wybranymi elementami środowiska przyrodniczego i społeczno-gospodarczego [...]. 12.3) Zdający wskazuje obszary występowania podstawowych zasobów naturalnych [...]. 12.4) Zdający porównuje wielkość i strukturę produkcji energii elektrycznej [...]. III etap edukacyjny 6.3) Zdający przedstawia, na podstawie różnych źródeł informacji, strukturę wykorzystania źródeł energii w Polsce [...].	18%
30.2.		1.5) Zdający formułuje zależności przyczynowo-skutkowe [...] między wybranymi elementami środowiska przyrodniczego i społeczno-gospodarczego [...]. 12.3) Zdający wskazuje obszary występowania podstawowych zasobów naturalnych [...]. 12.4) Zdający porównuje wielkość i strukturę produkcji energii elektrycznej [...]. III etap edukacyjny 6.3) Zdający przedstawia, na podstawie różnych źródeł informacji, strukturę wykorzystania źródeł energii w Polsce [...].	10%
31.	IV. Pozyskiwanie, przetwarzanie oraz prezentowanie informacji na podstawie różnych źródeł informacji geograficznej [...].	1.3) Zdający [...] opisuje cechy środowiska [...] społeczno-gospodarczego [...]. 12.5) Zdający wskazuje dziedziny produkcji przemysłowej dynamicznie się rozwijające.	15%
32.	zakres podstawowy I. Wykorzystanie różnych źródeł informacji do analizy i prezentowania współczesnych problemów [...] gospodarczych [...].	zakres podstawowy 2.8) Zdający charakteryzuje [...] różnicowanie [...] struktury wykorzystania surowców energetycznych na świecie. 3.5) Zdający wykazuje na przykładach pozaprzyrodnicze czynniki zmieniające relacje człowiek – środowisko przyrodnicze (rozszerzanie udziału technologii energooszczędnych, zmiany modelu konsumpcji, zmiany poglądów dotyczących ochrony środowiska).	27%
33.1.	I. Dostrzeganie prawidłowości dotyczących środowiska przyrodniczego, życia i gospodarki człowieka oraz wzajemnych powiązań i zależności w systemie człowiek – przyroda – gospodarka.	1.3) Zdający [...] opisuje cechy środowiska [...] społeczno-gospodarczego [...]. 9.10) Zdający charakteryzuje znaczenie usług materialnych i niematerialnych.	57%
33.2.		1.5) Zdający formułuje zależności przyczynowo-skutkowe [...] między wybranymi elementami środowiska przyrodniczego i społeczno-gospodarczego [...]. 9.10) Zdający charakteryzuje znaczenie usług materialnych i niematerialnych.	14%

34.1.	zakres podstawowy I. Wykorzystanie różnych źródeł informacji do analizy i prezentowania współczesnych problemów [...] gospodarczych [...].	zakres podstawowy 2.1) Zdający [...] wyróżnia regiony bogate i biedne [...].	17%
34.2.	IV. Pozyskiwanie, przetwarzanie oraz prezentowanie informacji na podstawie różnych źródeł informacji geograficznej [...].	7.2) Zdający porównuje strukturę PKB państw znajdujących się na różnych poziomach rozwoju gospodarczego; 7.3) Zdający odczytuje na mapach aktualny podział polityczny.	11%
35.1.	IV. Pozyskiwanie, przetwarzanie oraz prezentowanie informacji na podstawie różnych źródeł informacji geograficznej [...].	7.3) Zdający odczytuje na mapach aktualny podział polityczny. 9.13) Zdający analizuje kierunki geograficzne i strukturę towarową eksportu i importu w wybranych państwach.	3%
35.2.	I. Dostrzeganie prawidłowości dotyczących środowiska przyrodniczego, życia i gospodarki człowieka oraz wzajemnych powiązań i zależności w systemie człowiek – przyroda – gospodarka.	1.5) Zdający formułuje zależności przyczynowo-skutkowe [...] między wybranymi elementami środowiska [...] społeczno-gospodarczego [...]. 9.13) Zdający analizuje kierunki geograficzne i strukturę towarową eksportu i importu w wybranych państwach.	28%

**WYKRES 2.** POZIOM WYKONANIA ZADAŃ W OBSZARZE WYMAGAŃ OGÓLNYCH

Legenda:

R – zakres rozszerzony

P – zakres podstawowy

I, II, III, IV – wymaganie ogólne

Szczegółowe omówienie wyników i komentarz są zamieszczone w sprawozdaniu ogólnopolskim, dostępnym na stronie internetowej Centralnej Komisji Egzaminacyjnej ([www.cke.gov.pl](http://www.cke.gov.pl)).