

	O
	K
	E
✓	Gdańsk

OKRĘGOWA KOMISJA EGZAMINACYJNA W GDAŃSKU

Zestawienie wyników egzaminu maturalnego przeprowadzonego w latach 2010-2014 w województwie pomorskim

Podstawowe dane statystyczne

Gdańsk, październik 2014 roku

1. Populacja zdających

Tabela 1. Uczestnicy egzaminu maturalnego w województwie pomorskim i w kraju w latach 2010-2014 (zdający po raz pierwszy, którzy przystąpili do wszystkich egzaminów obowiązkowych)

Zdający		Liczba osób zdających					
		LO	LP	T	LU	TU	Razem
2010	Województwo pomorskie	12 700	663	6 269	785	164	20 581
	Kraj	229 516	19 357	105 391	9 367	2 992	351 852
2011	Województwo pomorskie	11 914	239	6 414	739	124	19 430
	Kraj	213 969	11 403	107 436	8 553	2 463	343 824
2012	Województwo pomorskie	11 393	191	6 221	554	106	18 465
	Kraj	206 877	8 997	104 452	7 433	2 259	330 018
2013	Województwo pomorskie	10 857	144	5 951	553	94	17 599
	Kraj	200 298	6 785	98 267	7 078	2 057	314 485
2014	Województwo pomorskie	10 573	116	5 589	103	109	16 490
	Kraj	192 499	5 131	93 320	1 139	1 885	293 974

2. Zdawalność egzaminu maturalnego

Tabela 2. Zdawalność egzaminu maturalnego w województwie pomorskim i w kraju w latach 2010-2014 (termin główny, zdający po raz pierwszy, którzy przystąpili do wszystkich egzaminów obowiązkowych)

Zdający		Procent osób, które zdały egzamin maturalny					
		LO	LP	T	LU	TU	Razem
2010	Województwo pomorskie	90	54	71	32	29	81
	Kraj	91	64	70	37	34	81
	Różnica	-1	-10	1	-5	-5	0
2011	Województwo pomorskie	84	43	65	18	15	74
	Kraj	86	50	63	23	19	76
	Różnica	-2	-7	2	-5	-4	-2
2012	Województwo pomorskie	89	53	72	22	26	80
	Kraj	89	57	70	27	22	80
	Różnica	0	-4	2	-5	4	0
2013	Województwo pomorskie	89	56	73	17	21	81
	Kraj	90	60	71	24	23	81
	Różnica	-1	-4	2	-7	-2	0
2014	Województwo pomorskie	80	40	57	17	13	71
	Kraj	80	42	54	14	11	71
	Różnica	0	-2	3	3	2	0

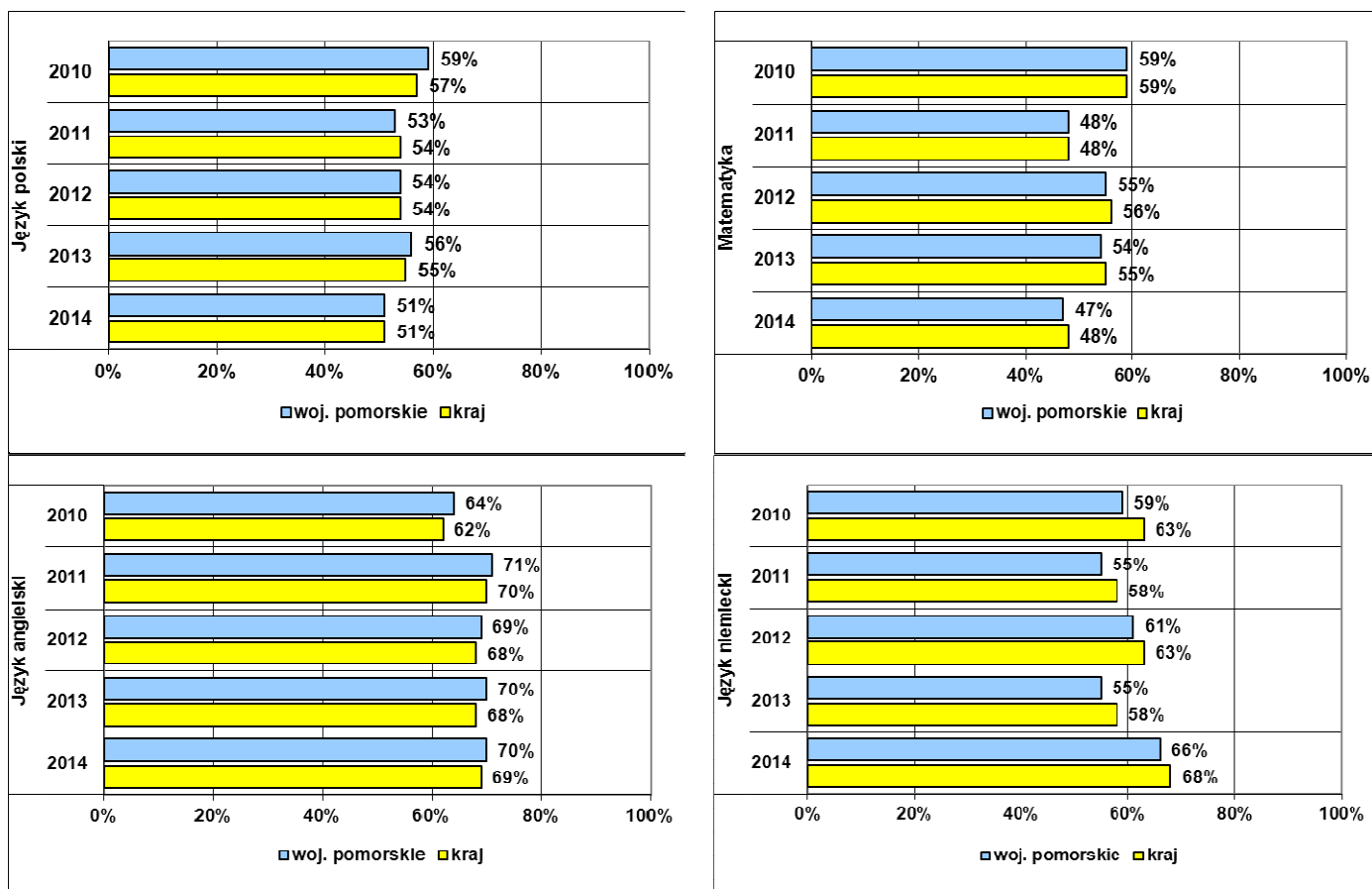
3. Wyniki egzaminu maturalnego z przedmiotów obowiązkowych

Uwaga!

Średnich wyników egzaminu maturalnego np. z 2014 roku nie wolno bezpośrednio porównywać ze średnimi wynikami z lat poprzednich. Poniższe zestawienia można wykorzystać do porównania wyników egzaminu maturalnego w danym roku w szkole, w powiecie, w województwie pomorskim z wynikami w kraju w tym samym roku.

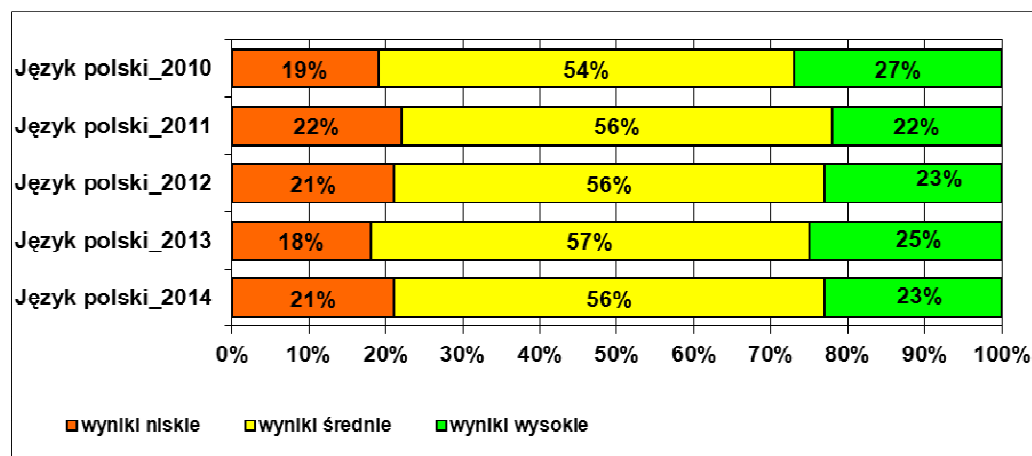
Tabela 3. Wyniki średnie w procentach na egzaminie maturalnym w województwie pomorskim i w kraju w latach 2010-2014 z przedmiotów obowiązkowych

Zdający		Język polski	Matematyka	Język angielski	Język niemiecki
2010	Województwo pomorskie	59	59	64	59
	Kraj	57	59	62	63
	Różnica	2	0	2	-4
2011	Województwo pomorskie	53	48	71	55
	Kraj	54	48	70	58
	Różnica	-1	0	1	-3
2012	Województwo pomorskie	54	55	69	61
	Kraj	54	56	68	63
	Różnica	0	-1	1	-2
2013	Województwo pomorskie	56	54	70	55
	Kraj	55	55	68	58
	Różnica	1	-1	2	-3
2014	Województwo pomorskie	51	47	70	66
	Kraj	51	48	69	68
	Różnica	0	-1	1	-2

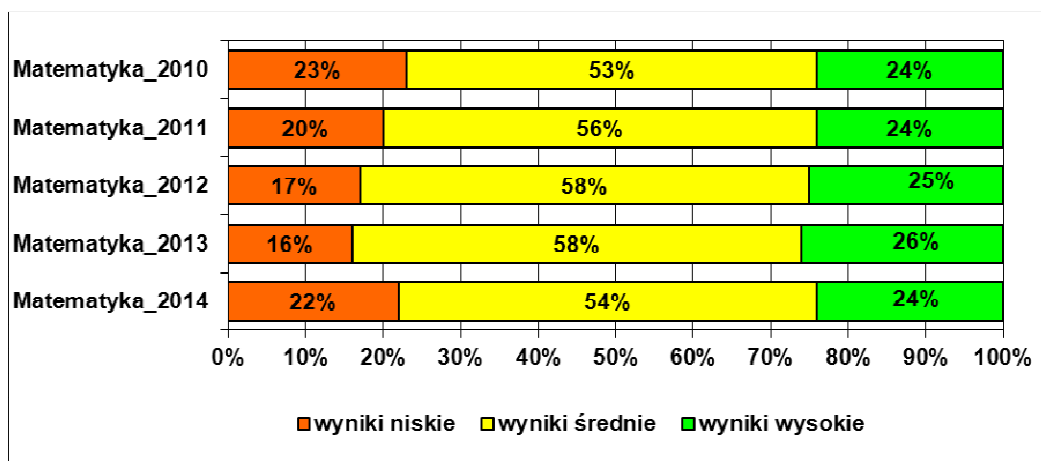


Rysunek 1. Wyniki średnie w procentach na egzaminie maturalnym w województwie pomorskim i w kraju w latach 2010-2014 z przedmiotów obowiązkowych

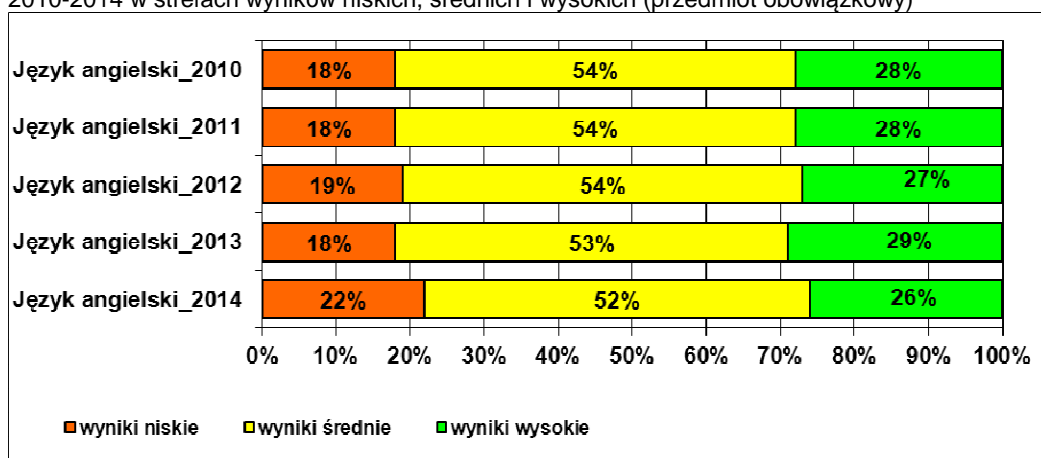
4. Rozkład wyników egzaminu maturalnego z przedmiotów obowiązkowych



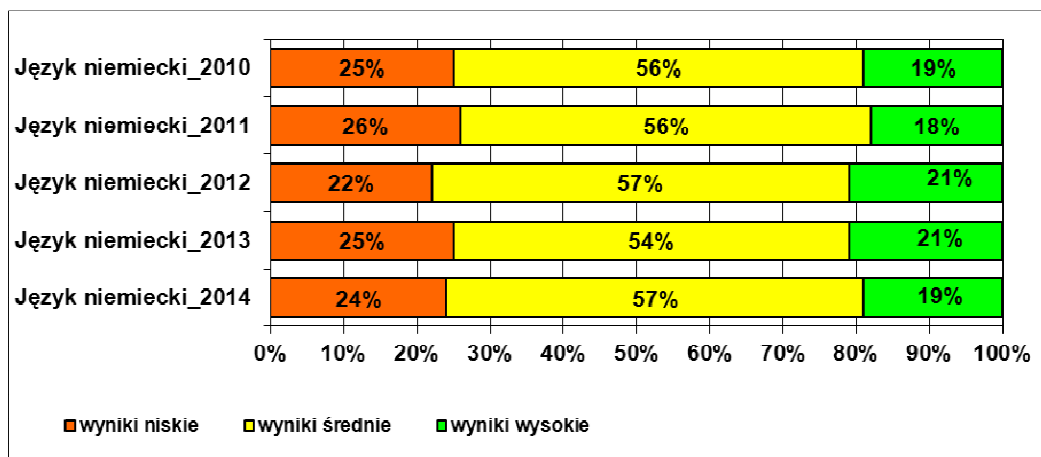
Rysunek 2. Rozkład wyników zdających egzamin maturalny z języka polskiego w województwie pomorskim w latach 2010-2014 w strefach wyników niskich, średnich i wysokich (przedmiot obowiązkowy)



Rysunek 3. Rozkład wyników zdających egzamin maturalny z matematyki w województwie pomorskim w latach 2010-2014 w strefach wyników niskich, średnich i wysokich (przedmiot obowiązkowy)



Rysunek 4. Rozkład wyników zdających egzamin maturalny z języka angielskiego w województwie pomorskim w latach 2010-2014 w strefach wyników niskich, średnich i wysokich (przedmiot obowiązkowy)



Rysunek 5. Rozkład wyników zdających egzamin maturalny z języka niemieckiego w województwie pomorskim w latach 2010-2014 w strefach wyników niskich, średnich i wysokich (przedmiot obowiązkowy)

5. Wybór przedmiotów dodatkowych

Tabela 4. Wybór przedmiotów dodatkowych na egzaminie maturalnym w województwie pomorskim w latach 2010-2014 odniesiony do ogółu zdających

Liczba wybranych przedmiotów	Odsetek zdających				
	2010	2011	2012	2013	2014
Jeden	29,9	29,4	25,3	24,2	23,3
Dwa	20,8	21,7	22,0	21,8	22,4
Trzy	9,9	10,6	12,5	12,7	13,4
Cztery	3,0	3,3	4,0	4,1	3,8
Pięć	0,3	0,3	0,5	0,47	0,7
Sześć	0,03	0,04	0,05	0,06	0,1
Razem	63,9	65,3	64,4	63,3	63,7

Tabela 5. Wybór przedmiotów dodatkowych na egzaminie maturalnym w województwie pomorskim w latach 2010-2014 odniesiony do ogółu zdających na poziomie podstawowym

Przedmiot dodatkowy	Odsetek zdających				
	2010	2011	2012	2013	2014
Biologia	8%	7%	7%	7%	9%
Chemia	2%	2%	2%	2%	3%
Fizyka i astronomia	2%	2%	2%	2%	2%
Geografia	13%	13%	13%	13%	12%
Historia	5%	5%	5%	4%	4%
WOS	8%	10%	11%	9%	9%

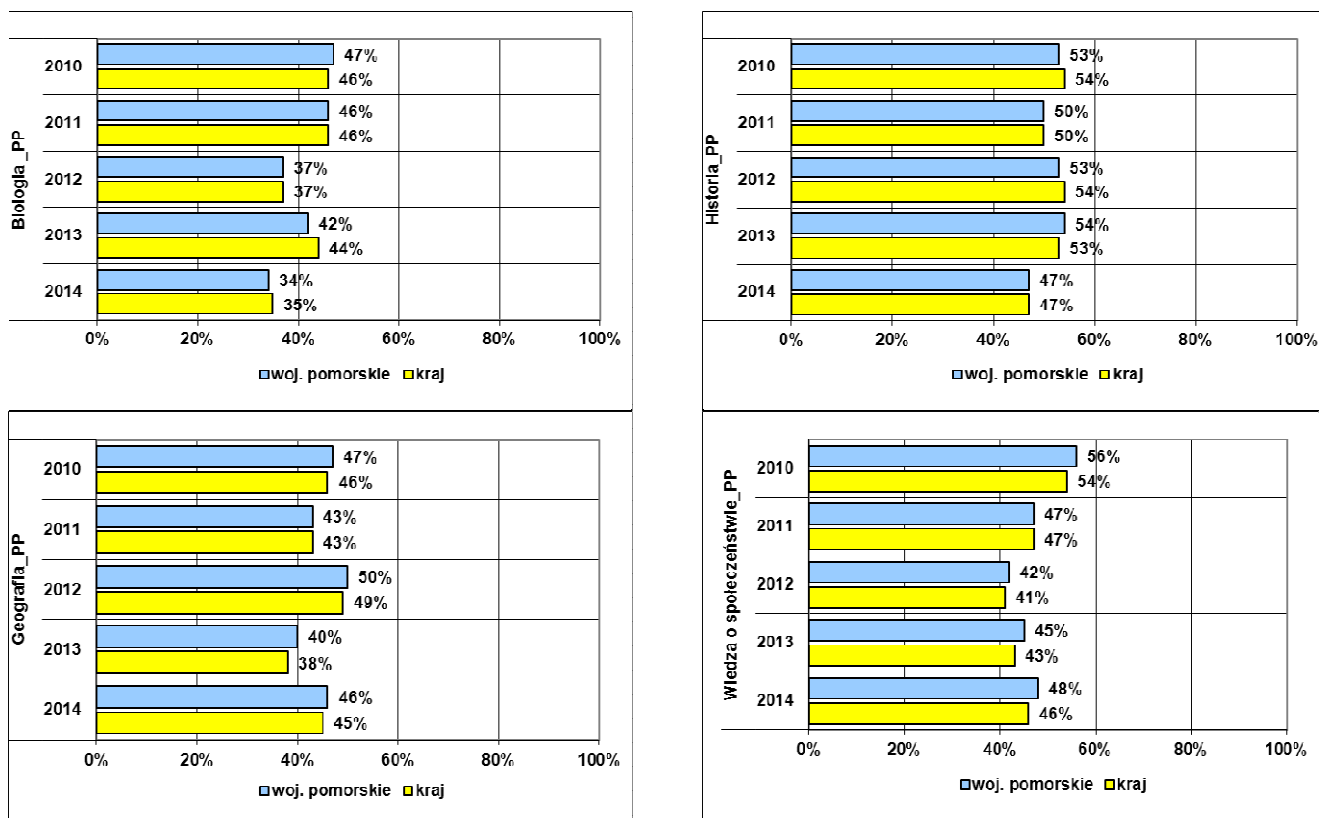
Tabela 6. Wybór przedmiotów dodatkowych na egzaminie maturalnym w województwie pomorskim w latach 2010-2014 odniesiony do ogółu zdających na poziomie rozszerzonym

Przedmiot dodatkowy	Odsetek zdających				
	2010	2011	2012	2013	2014
Język polski	9%	9%	10%	9%	10%
Matematyka	15%	16 %	16%	16%	17%
Biologia	7%	6%	7%	7%	7%
Chemia	5%	5%	6%	5%	6%
Fizyka i astronomia	3%	3%	3%	2%	3%
Geografia	8%	6%	7%	7%	5%
Historia	3%	3%	3%	2%	2%
Język angielski	15%	17%	23%	26%	28%
WOS	7%	6%	5%	4%	3%

3. Wyniki egzaminu maturalnego z przedmiotów dodatkowych

Tabela 7. Wyniki średnie w procentach z przedmiotów dodatkowo wybranych z egzaminu maturalnego w województwie pomorskim i w kraju w latach 2010-2014 na poziomie podstawowym

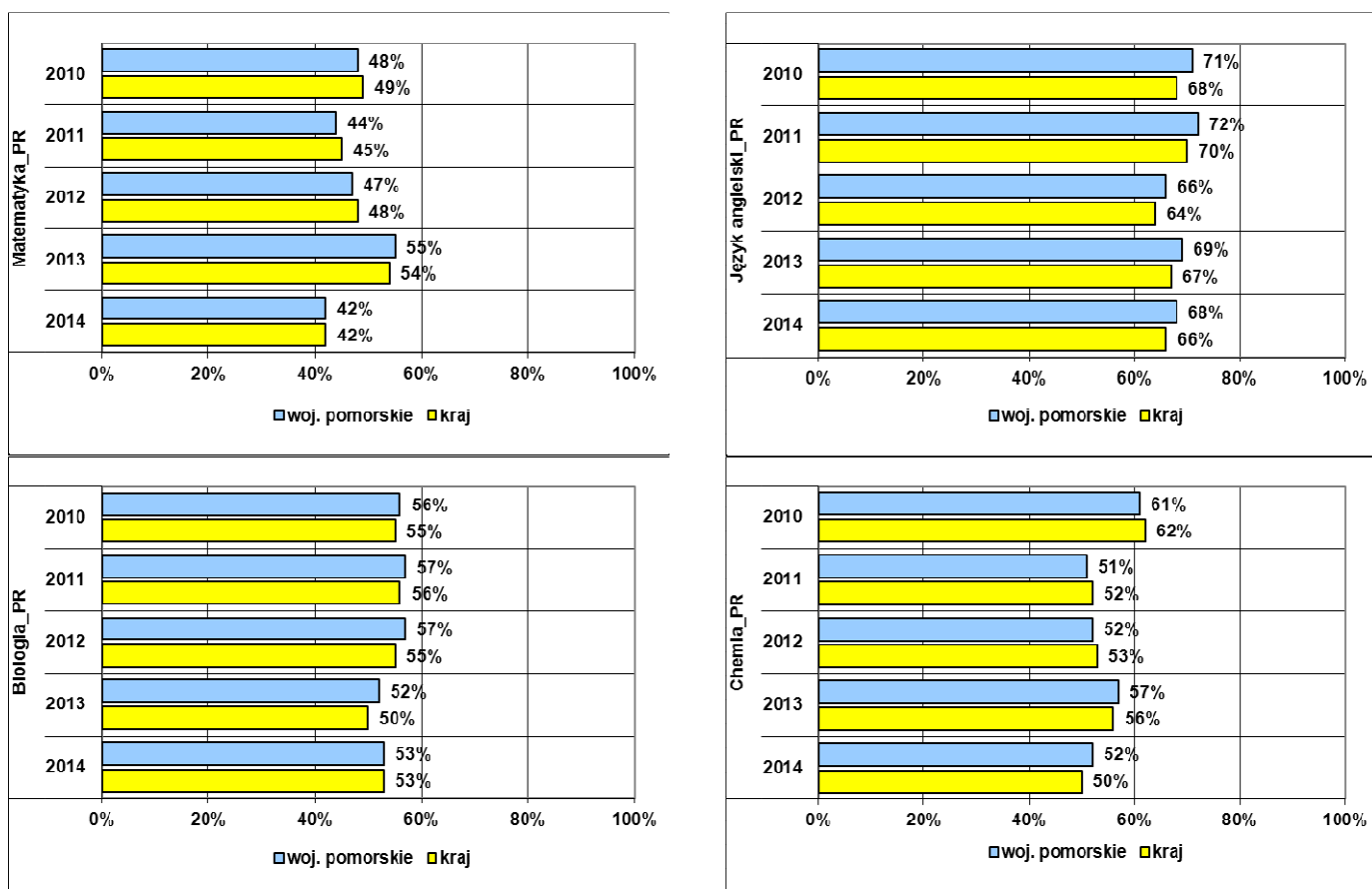
Zdający		Biologia	Historia	Geografia	WOS
2010	Województwo pomorskie	47	53	47	56
	Kraj	46	54	46	54
	Różnica	1	-1	1	2
2011	Województwo pomorskie	46	50	43	47
	Kraj	46	50	43	47
	Różnica	0	0	0	0
2012	Województwo pomorskie	37	53	50	42
	Kraj	37	54	49	41
	Różnica	0	-1	1	1
2013	Województwo pomorskie	42	54	40	45
	Kraj	44	53	38	43
	Różnica	-2	1	2	2
2014	Województwo pomorskie	34	47	46	48
	Kraj	35	47	45	46
	Różnica	-1	0	1	2



Rysunek 6. Wyniki średnie w procentach z przedmiotów dodatkowo wybranych z egzaminu maturalnego w województwie pomorskim i w kraju w latach 2010-2014 na poziomie podstawowym

Tabela 8. Wyniki średnie w procentach z przedmiotów dodatkowo wybranych z egzaminu maturalnego w województwie pomorskim i w kraju w latach 2010-2014 na poziomie rozszerzonym

Zdający		Matematyka	Język angielski	Biologia	Chemia
2010	Województwo pomorskie	48	71	56	61
	Kraj	49	68	55	62
	Różnica	-1	3	1	-1
2011	Województwo pomorskie	44	72	57	51
	Kraj	45	70	56	52
	Różnica	-1	2	1	-1
2012	Województwo pomorskie	47	66	57	52
	Kraj	48	64	55	53
	Różnica	-1	2	2	-1
2013	Województwo pomorskie	55	69	52	57
	Kraj	54	67	50	56
	Różnica	1	2	2	1
2014	Województwo pomorskie	42	68	53	52
	Kraj	42	66	53	50
	Różnica	0	2	0	2

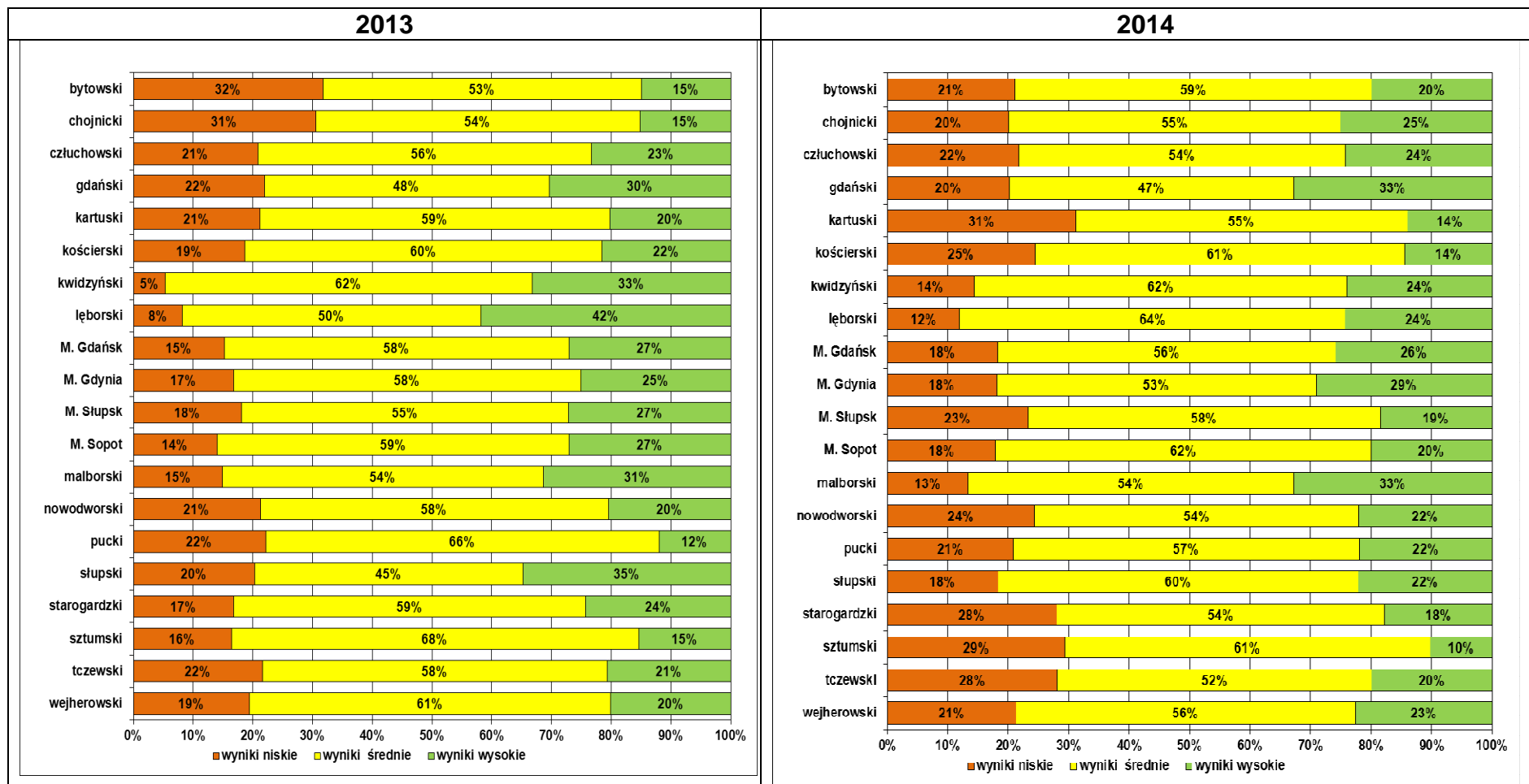


Rysunek 7. Wyniki średnie w procentach z przedmiotów dodatkowo wybranych z egzaminu maturalnego w województwie pomorskim i w kraju w latach 2010-2014 na poziomie rozszerzonym

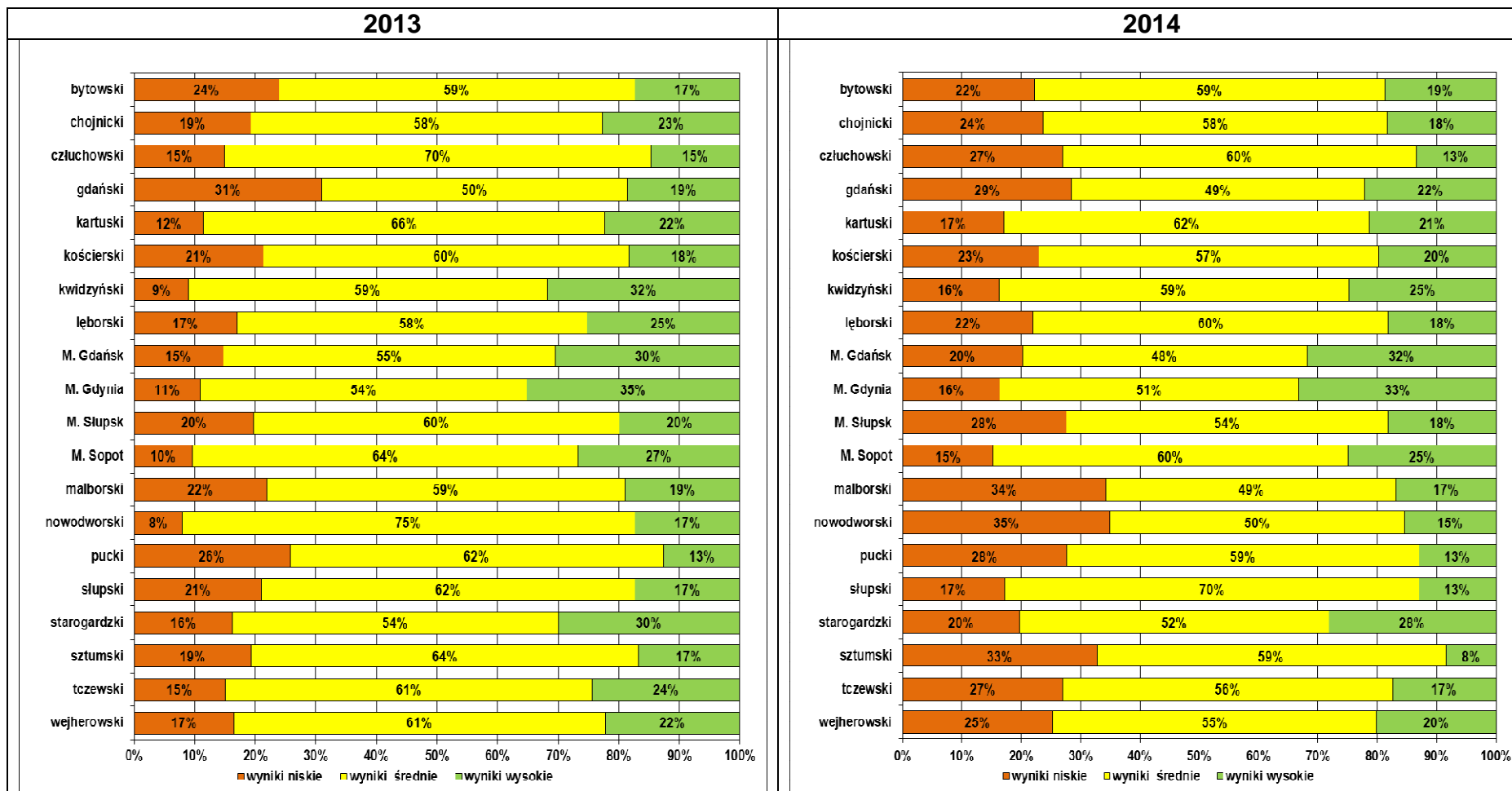
Tabela 9. Zdawalność egzaminu maturalnego w województwie pomorskim w latach 2010-2014 (zdający po raz pierwszy, którzy przystąpili do wszystkich egzaminów obowiązkowych w maju, czerwcu i sierpniu)

Rok	Zdawalność egzaminu w %		
	Termin główny	Termin poprawkowy	Łącznie
2010	81	54	87
2011	75	58	84
2012	80	48	86
2013	81	51	87
2014	71	61	82

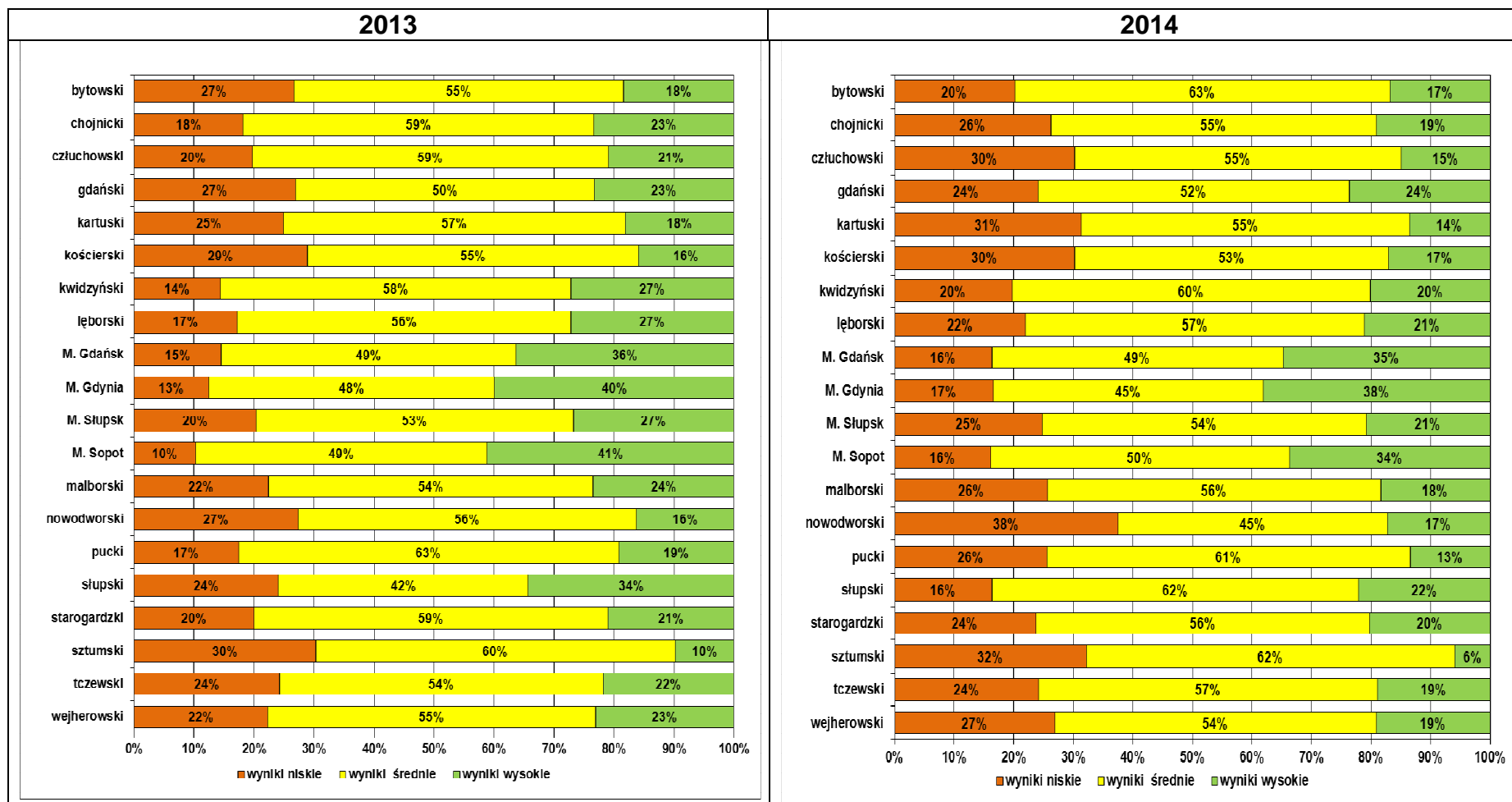
7. Rozkład wyników egzaminu maturalnego z języka polskiego w powiatach województwa pomorskiego w latach 2013-2014



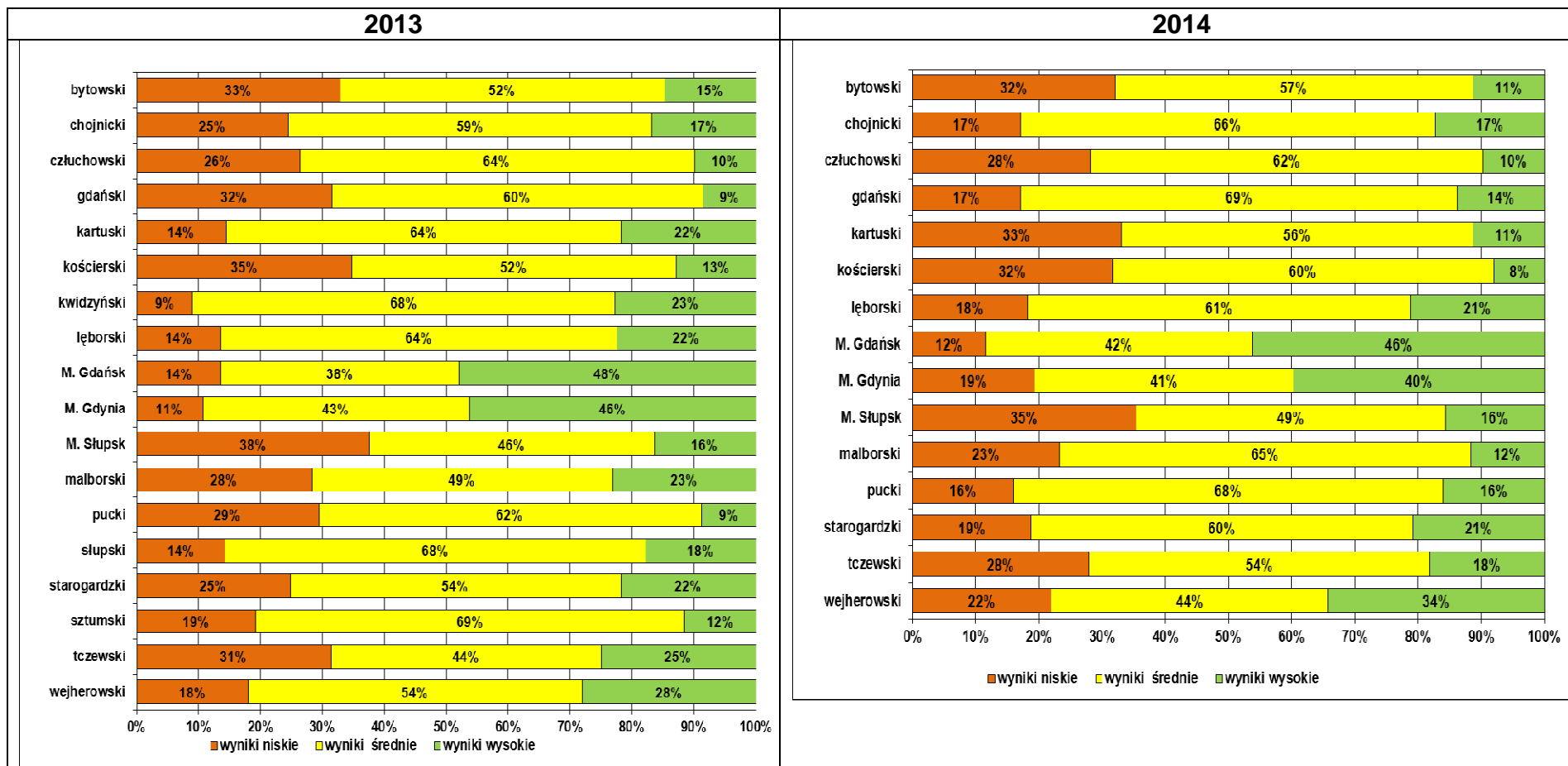
8. Rozkład wyników egzaminu maturalnego z matematyki w powiatach województwa pomorskiego w latach 2013-2014



9. Rozkład wyników egzaminu maturalnego z języka angielskiego w powiatach województwa pomorskiego w latach 2013-2014



10. Rozkład wyników egzaminu maturalnego z języka niemieckiego w powiatach województwa pomorskiego w latach 2013-2014



Uwzględniono powiaty z liczbą zdających powyżej 20.