

	O
	K
	E
✓	Gdańsk

OKRĘGOWA KOMISJA EGZAMINACYJNA W GDAŃSKU

Zestawienie wyników egzaminu maturalnego przeprowadzonego w latach 2010-2014 w województwie kujawsko-pomorskim

Podstawowe dane statystyczne

Gdańsk, październik 2014 roku

1. Populacja zdających

Tabela 1. Uczestnicy egzaminu maturalnego w województwie kujawsko-pomorskim i w kraju w latach 2010-2014 (zdający po raz pierwszy, którzy przystąpili do wszystkich egzaminów obowiązkowych)

Zdający		Liczba osób zdających					
		LO	LP	T	LU	TU	Razem
2010	Woj. kujawsko-pomorskie	10 974	880	5 821	470	167	18 312
	Kraj	229 516	19 357	105 391	9 367	2 992	351 852
2011	Woj. kujawsko-pomorskie	10 217	726	6 271	552	152	17 918
	Kraj	213 969	11 403	107 436	8 553	2 463	343 824
2012	Woj. kujawsko-pomorskie	9 782	547	5 902	376	165	16 772
	Kraj	206 877	8 997	104 452	7 433	2 259	330 018
2013	Woj. kujawsko-pomorskie	9 574	383	6 136	386	132	16 611
	Kraj	200 298	6 785	98 267	7 078	2 057	314 485
2014	Woj. kujawsko-pomorskie	9 235	331	5 752	65	144	15 527
	Kraj	192 499	5 131	93 320	1 139	1 885	293 974

2. Zdawalność egzaminu maturalnego

Tabela 2. Zdawalność egzaminu maturalnego w województwie kujawsko-pomorskim i w kraju w latach 2010-2014 (termin główny, zdający po raz pierwszy, którzy przystąpili do wszystkich egzaminów obowiązkowych)

Zdający		Procent osób, które zdały egzamin maturalny					
		LO	LP	T	LU	TU	Razem
2010	Woj. kujawsko-pomorskie	92	61	72	37	29	82
	Kraj	91	64	70	37	34	81
	Różnica	1	-3	2	0	-5	1
2011	Woj. kujawsko-pomorskie	86	47	66	26	26	75
	Kraj	86	50	63	23	19	76
	Różnica	0	-3	3	3	7	-1
2012	Woj. kujawsko-pomorskie	90	55	72	30	24	81
	Kraj	89	57	70	27	22	80
	Różnica	1	-2	2	3	2	1
2013	Woj. kujawsko-pomorskie	90	60	74	25	24	82
	Kraj	90	60	71	24	23	81
	Różnica	0	0	3	1	1	1
2014	Woj. kujawsko-pomorskie	80	37	60	9	15	71
	Kraj	80	42	54	14	11	71
	Różnica	0	-5	6	-5	4	0

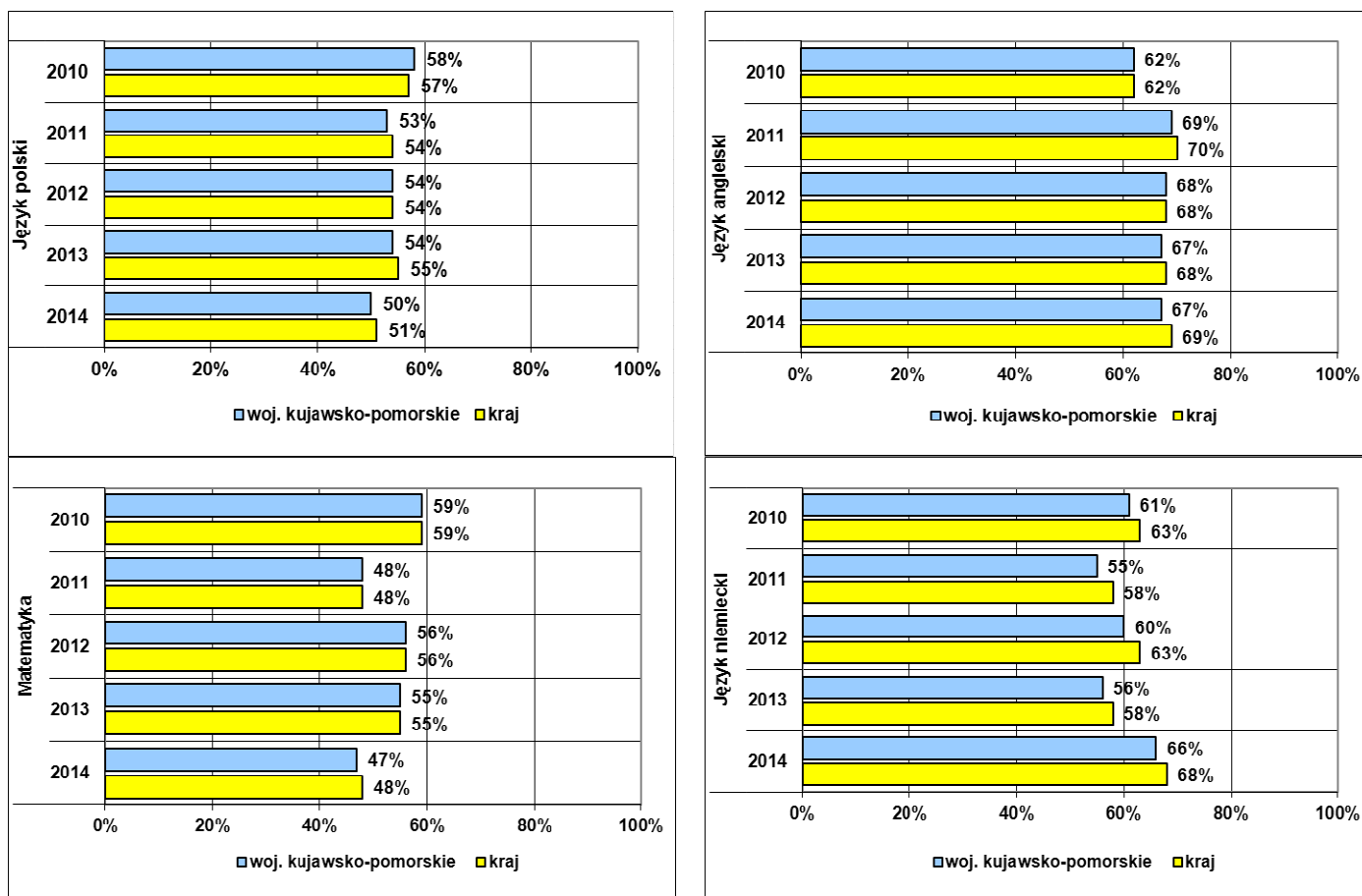
3. Wyniki egzaminu maturalnego z przedmiotów obowiązkowych

Uwaga!

Średnich wyników egzaminu maturalnego np. z 2014 roku nie wolno bezpośrednio porównywać ze średnimi wynikami z lat poprzednich. Poniższe zestawienia można wykorzystać do porównania wyników egzaminu maturalnego w danym roku w szkole, w powiecie, w województwie kujawsko-pomorskim z wynikami w kraju w tym samym roku.

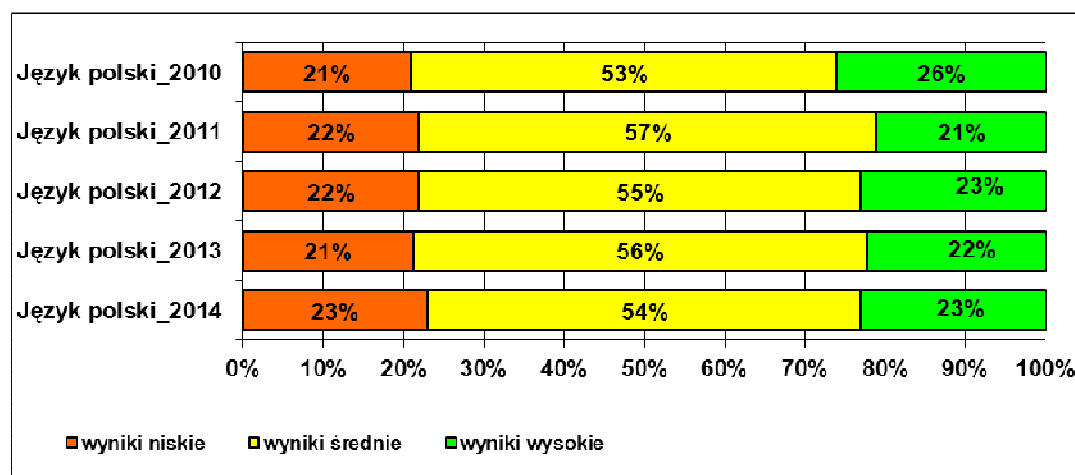
Tabela 3. Wyniki średnie w procentach na egzaminie maturalnym w województwie kujawsko-pomorskim i w kraju w latach 2010-2014 z przedmiotów obowiązkowych

Zdający		Język polski	Matematyka	Język angielski	Język niemiecki
2010	Woj. kujawsko-pomorskie	58	59	62	61
	Kraj	57	59	62	63
	Różnica	1	0	0	-2
2011	Woj. kujawsko-pomorskie	53	48	69	55
	Kraj	54	48	70	58
	Różnica	-1	0	-1	-3
2012	Woj. kujawsko-pomorskie	54	56	68	60
	Kraj	54	56	68	63
	Różnica	0	0	0	-3
2013	Woj. kujawsko-pomorskie	54	55	67	56
	Kraj	55	55	68	58
	Różnica	-1	0	-1	-2
2014	Woj. kujawsko-pomorskie	50	47	67	66
	Kraj	51	48	69	68
	Różnica	-1	-1	-2	-2

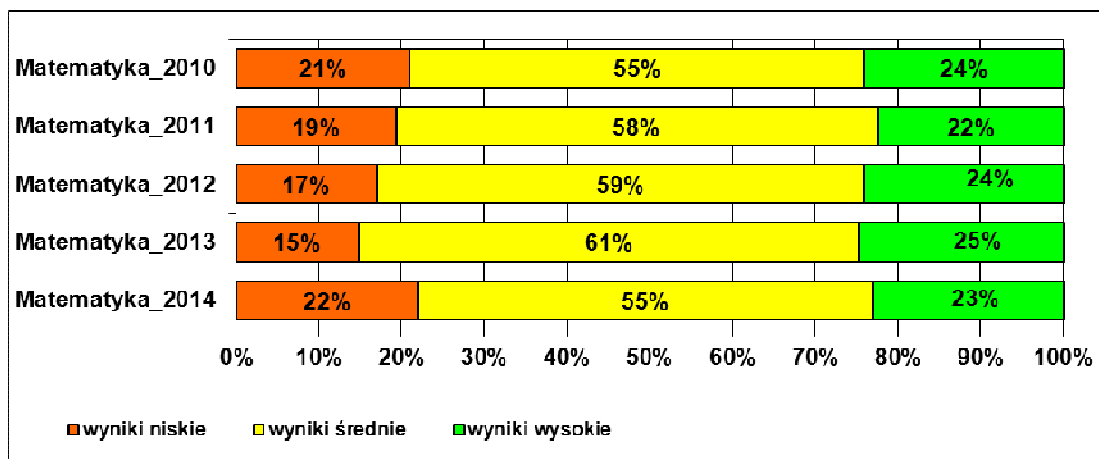


Rysunek 1. Wyniki średnie w procentach na egzaminie maturalnym w województwie kujawsko-pomorskim i w kraju w latach 2010-2014 z przedmiotów obowiązkowych

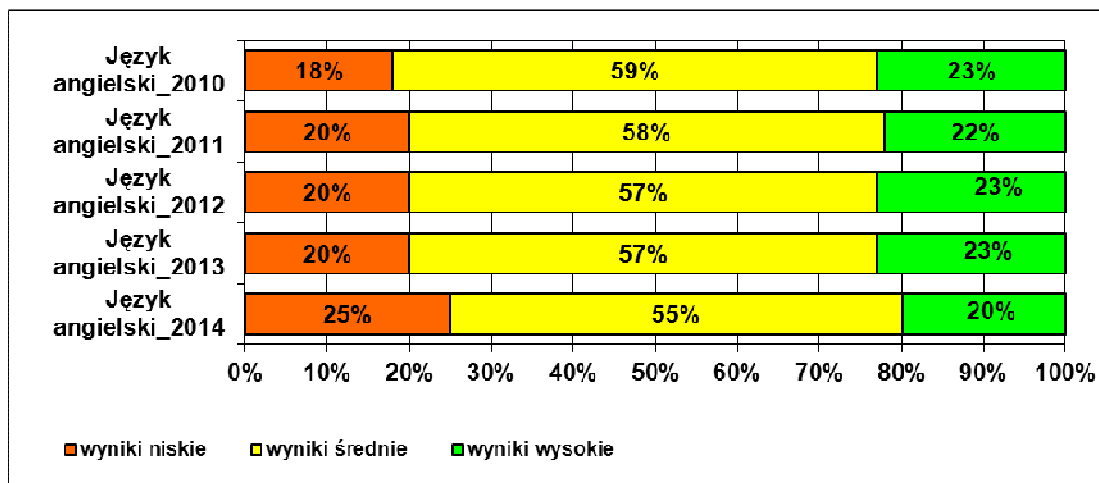
4. Rozkład wyników egzaminu maturalnego z przedmiotów obowiązkowych



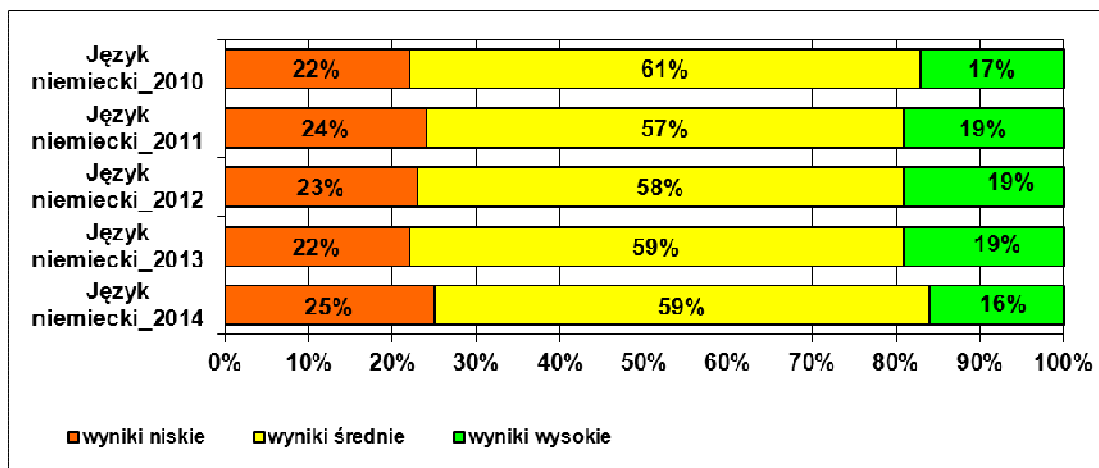
Rysunek 2. Rozkład wyników zdających egzamin maturalny z języka polskiego w województwie kujawsko-pomorskim w latach 2010-2014 w strefach wyników niskich, średnich i wysokich (przedmiot obowiązkowy)



Rysunek 3. Rozkład wyników zdających egzamin maturalny z matematyki w województwie kujawsko-pomorskim w latach 2010-2014 w strefach wyników niskich, średnich i wysokich (przedmiot obowiązkowy)



Rysunek 4. Rozkład wyników zdających egzamin maturalny z języka angielskiego w województwie kujawsko-pomorskim w latach 2010-2014 w strefach wyników niskich, średnich i wysokich (przedmiot obowiązkowy)



Rysunek 5. Rozkład wyników zdających egzamin maturalny z języka niemieckiego w województwie kujawsko-pomorskim w latach 2010-2014 w strefach wyników niskich, średnich i wysokich (przedmiot obowiązkowy)

5. Wybór przedmiotów dodatkowych

Tabela 4. Wybór przedmiotów dodatkowych na egzaminie maturalnym w województwie kujawsko-pomorskim w latach 2010-2014 odniesiony do ogółu zdających

Liczba wybranych przedmiotów	Odsetek zdających				
	2010	2011	2012	2013	2014
Jeden	36,0	34,9	30,5	29,2	27,5
Dwa	18,7	20,0	21,4	21,1	21,8
Trzy	6,4	6,8	9,2	9,4	10,2
Cztery	1,0	1,3	1,9	2,2	2,6
Pięć	0,07	0,2	0,2	0,3	0,3
Sześć	0,00	0,03	0,05	4 zdających	3 zdających
Razem	62,2	63,2	63,3	62,2	62,4

Tabela 5. Wybór przedmiotów dodatkowych na egzaminie maturalnym w województwie kujawsko-pomorskim w latach 2010-2014 odniesiony do ogółu zdających na poziomie podstawowym

Przedmiot dodatkowy	Odsetek zdających				
	2010	2011	2012	2013	2014
Biologia	10%	8%	8%	9%	10%
Chemia	2%	2%	2%	3%	3%
Fizyka i astronomia	3%	3%	4%	4%	4%
Geografia	12%	14%	12%	13%	11%
Historia	4%	3%	3%	3%	3%
WOS	7%	9%	10%	9%	8%

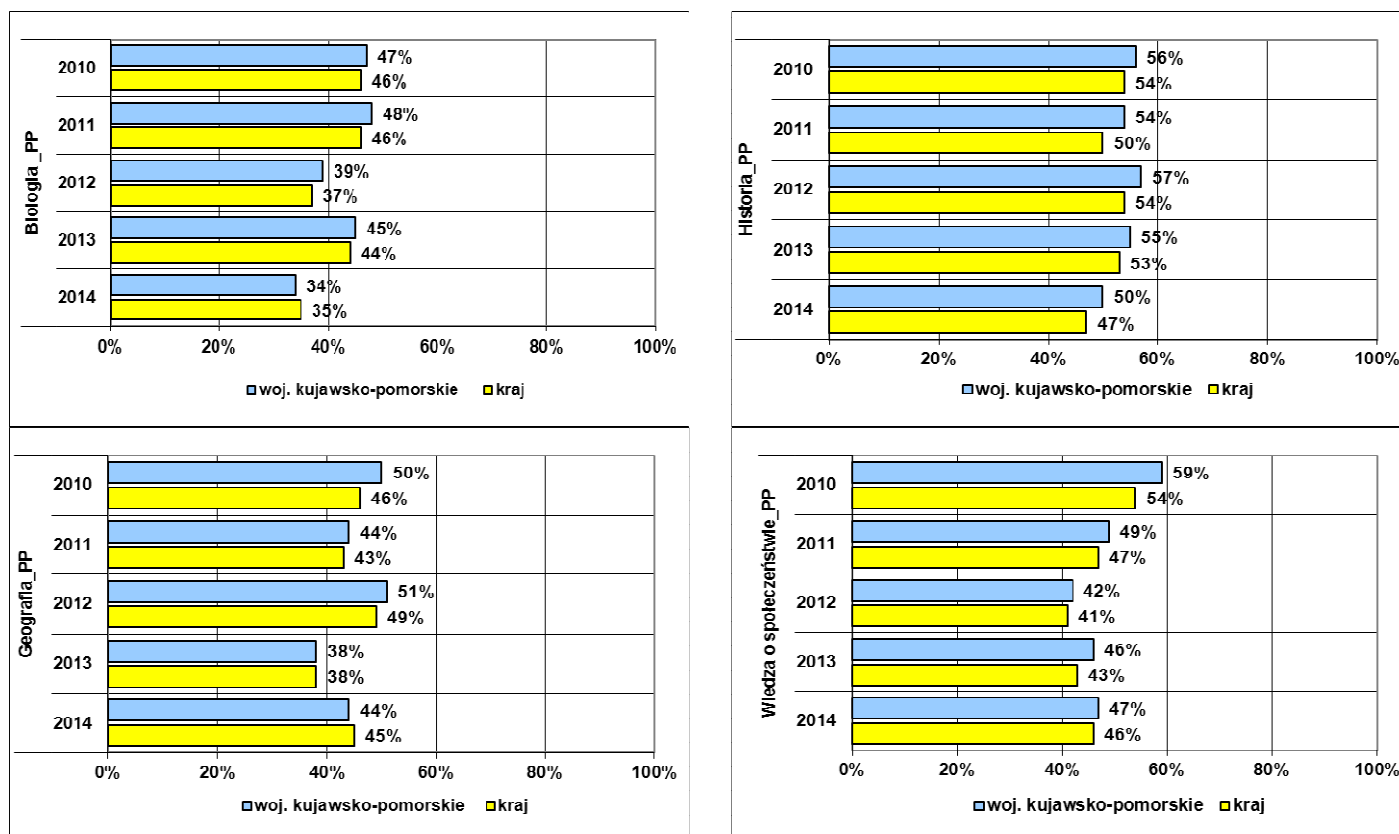
Tabela 6. Wybór przedmiotów dodatkowych na egzaminie maturalnym w województwie kujawsko-pomorskim w latach 2010-2014 odniesiony do ogółu zdających na poziomie rozszerzonym

Przedmiot dodatkowy	Odsetek zdających				
	2010	2011	2012	2013	2014
Język polski	6%	7%	7%	7%	7%
Matematyka	10%	11 %	12%	11%	13%
Biologia	8%	8%	8%	8%	9%
Chemia	6%	5%	6%	6%	6%
Fizyka i astronomia	3%	3%	3%	2%	3%
Geografia	7%	6%	7%	6%	6%
Historia	2%	2%	2%	1%	2%
Język angielski	9%	10%	15%	17%	20%
WOS	4%	4%	4%	3%	2%

6. Wyniki egzaminu maturalnego z przedmiotów dodatkowych

Tabela 7. Wyniki średnie w procentach z przedmiotów dodatkowo wybranych z egzaminu maturalnego w województwie kujawsko-pomorskim i w kraju w latach 2010-2014 na poziomie podstawowym

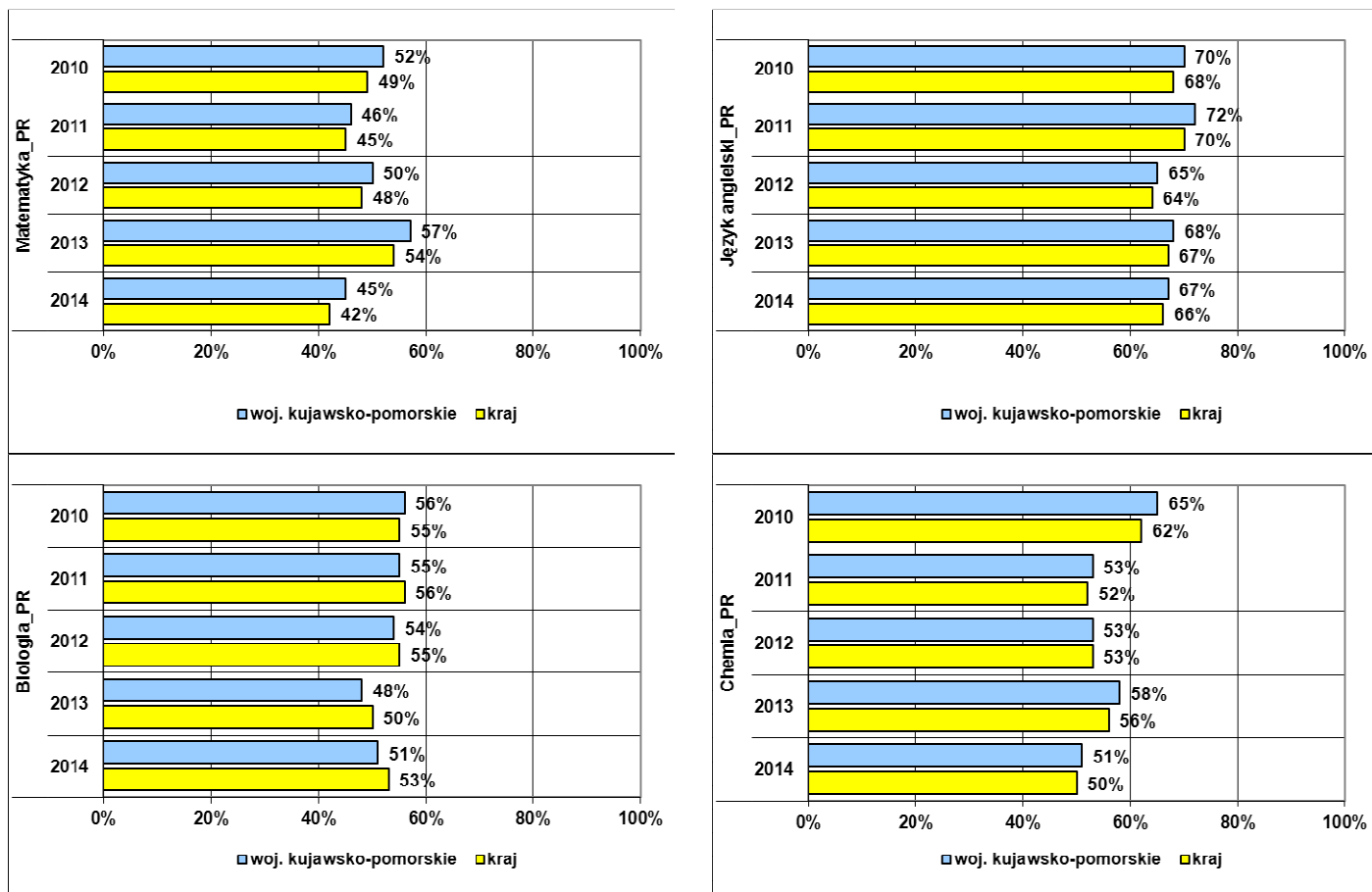
Zdający		Biologia	Historia	Geografia	WOS
2010	Woj. kujawsko-pomorskie	47	56	50	59
	Kraj	46	54	46	54
	Różnica	1	2	4	5
2011	Woj. kujawsko-pomorskie	48	54	44	49
	Kraj	46	50	43	47
	Różnica	2	4	1	2
2012	Woj. kujawsko-pomorskie	39	57	51	42
	Kraj	37	54	49	41
	Różnica	2	3	2	1
2013	Woj. kujawsko-pomorskie	45	55	38	46
	Kraj	44	53	38	43
	Różnica	1	2	0	3
2014	Woj. kujawsko-pomorskie	34	50	44	47
	Kraj	35	47	45	46
	Różnica	-1	3	-1	1



Rysunek 6. Wyniki średnie w procentach z przedmiotów dodatkowo wybranych z egzaminu maturalnego w województwie kujawsko-pomorskim i w kraju w latach 2010-2014 na poziomie podstawowym

Tabela 8. Wyniki średnie w procentach z przedmiotów dodatkowo wybranych z egzaminu maturalnego w województwie kujawsko-pomorskim i w kraju w latach 2010-2014 na poziomie rozszerzonym

Zdający		Matematyka	Język angielski	Biologia	Chemia
2010	Woj. kujawsko-pomorskie	52	70	56	65
	Kraj	49	68	55	62
	Różnica	3	2	1	3
2011	Woj. kujawsko-pomorskie	46	72	55	53
	Kraj	45	70	56	52
	Różnica	1	2	-1	1
2012	Woj. kujawsko-pomorskie	50	65	54	53
	Kraj	48	64	55	53
	Różnica	2	1	-1	0
2013	Woj. kujawsko-pomorskie	57	68	48	58
	Kraj	54	67	50	56
	Różnica	3	1	-2	2
2014	Woj. kujawsko-pomorskie	45	67	51	51
	Kraj	42	66	53	50
	Różnica	3	1	-2	1

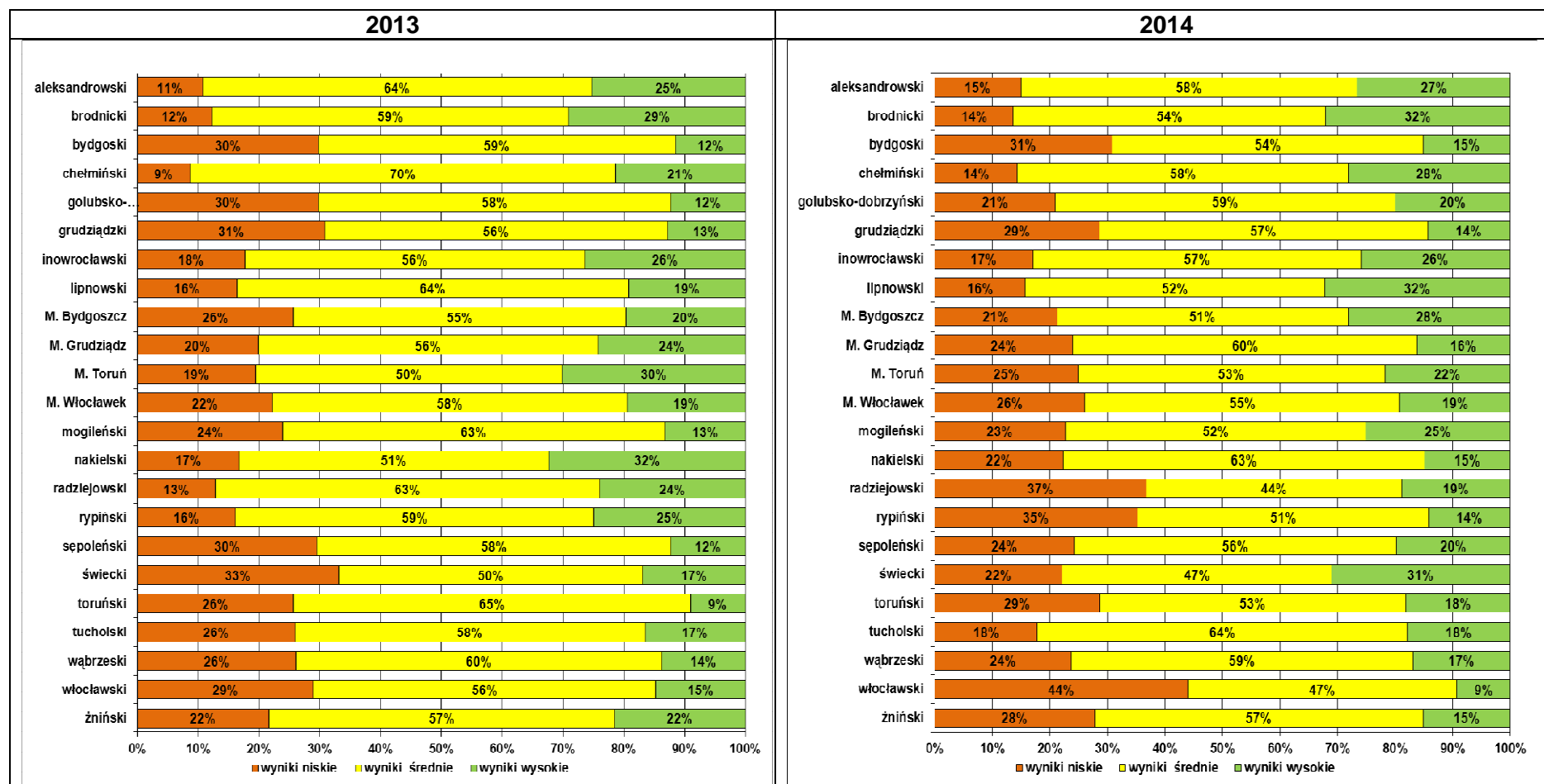


Rysunek 7. Wyniki średnie w procentach z przedmiotów dodatkowo wybranych z egzaminu maturalnego w województwie kujawsko-pomorskim i w kraju w latach 2010-2014 na poziomie rozszerzonym

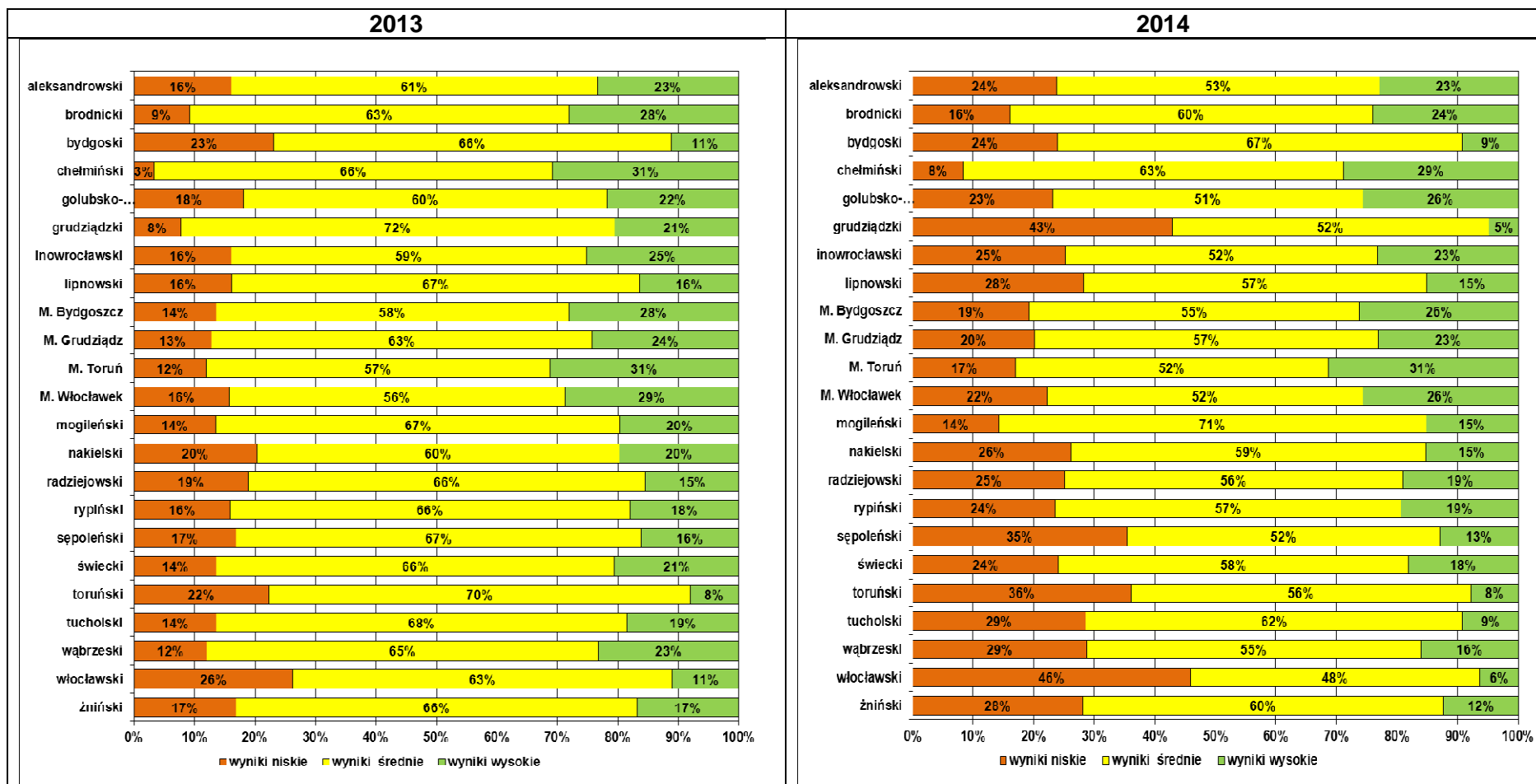
Tabela 9. Zdawalność egzaminu maturalnego w województwie kujawsko-pomorskim w latach 2010-2014 (zdający po raz pierwszy, którzy przystąpili do wszystkich egzaminów obowiązkowych w maju, czerwcu i sierpniu)

Rok	Zdawalność egzaminu w %		
	Termin główny	Termin poprawkowy	Łącznie
2010	81	53	86
2011	75	60	85
2012	81	52	87
2013	82	48	88
2014	71	65	82

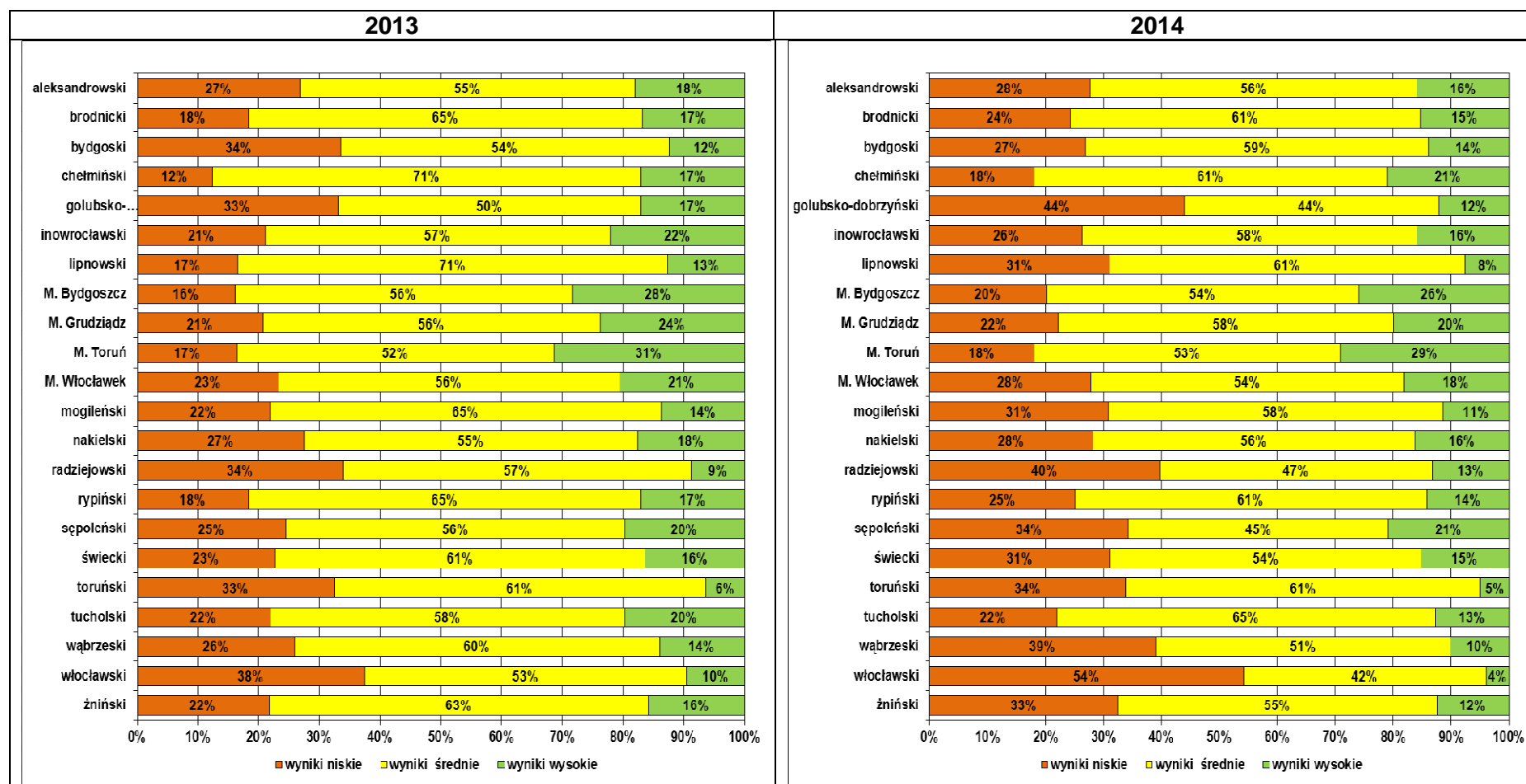
7. Rozkład wyników egzaminu maturalnego z języka polskiego w powiatach województwa kujawsko-pomorskiego w latach 2013-2014



8. Rozkład wyników egzaminu maturalnego z matematyki w powiatach województwa kujawsko-pomorskiego w latach 2013-2014

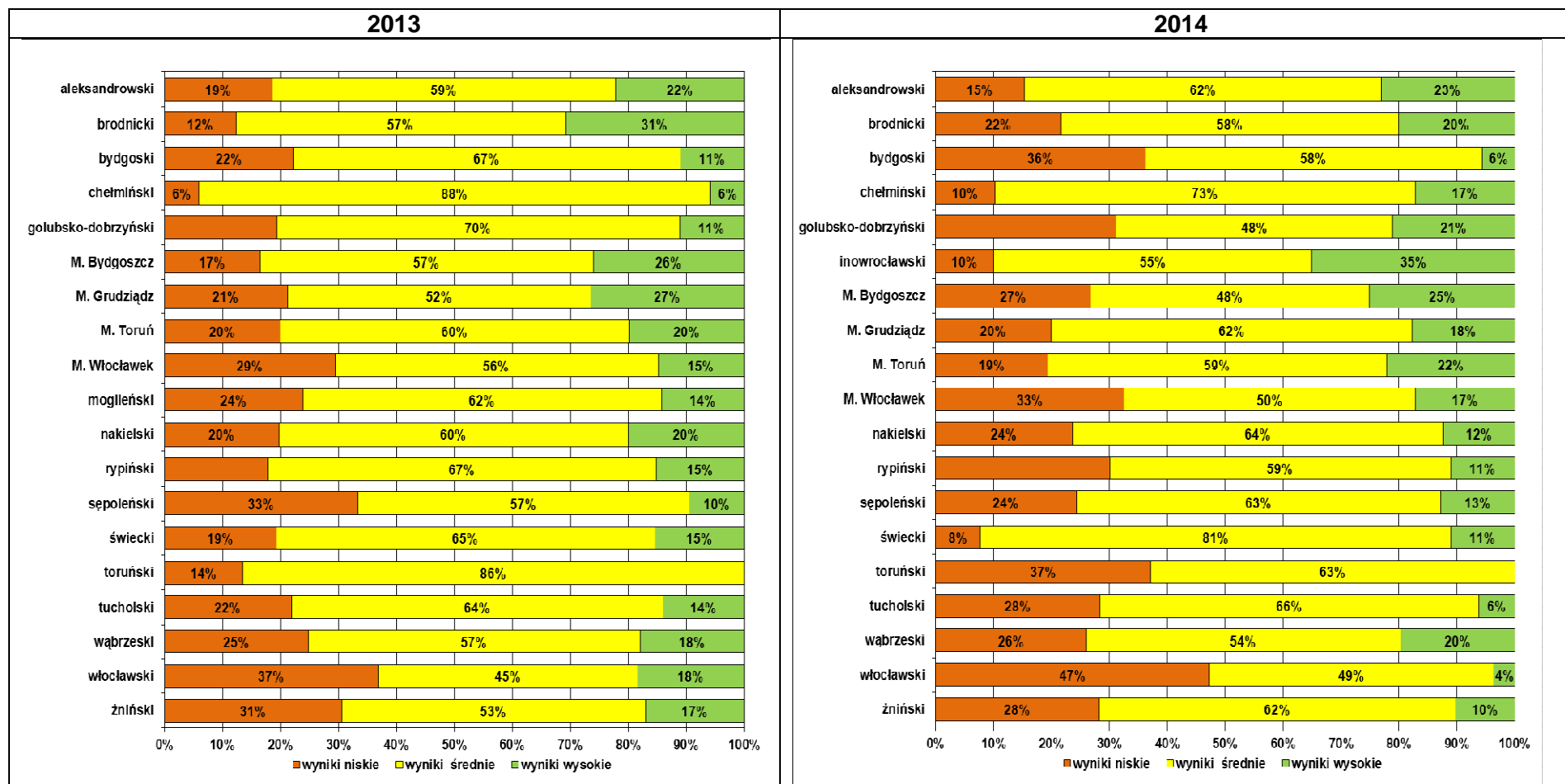


9. Rozkład wyników egzaminu maturalnego z języka angielskiego w powiatach województwa kujawsko-pomorskiego w latach 2013-2014



Uwzględniono powiaty z liczbą zdających powyżej 20.

10. Rozkład wyników egzaminu maturalnego z języka niemieckiego w powiatach województwa kujawsko-pomorskiego w latach 2013-2014



Uwzględniono powiaty z liczbą zdających powyżej 20.