

	O
	K
	E
✓	Gdańsk

# OKRĘGOWA KOMISJA EGZAMINACYJNA W GDAŃSKU

---

## **Zestawienia wyników sprawdzianów i egzaminów gimnazjalnych przeprowadzonych w latach 2003-2007 na terenie województwa pomorskiego**

Gdańsk, wrzesień 2007 roku



## Zestawienia wyników sprawdzianów przeprowadzonych w latach 2003-2007

### 1. Populacja zdających - ogółem

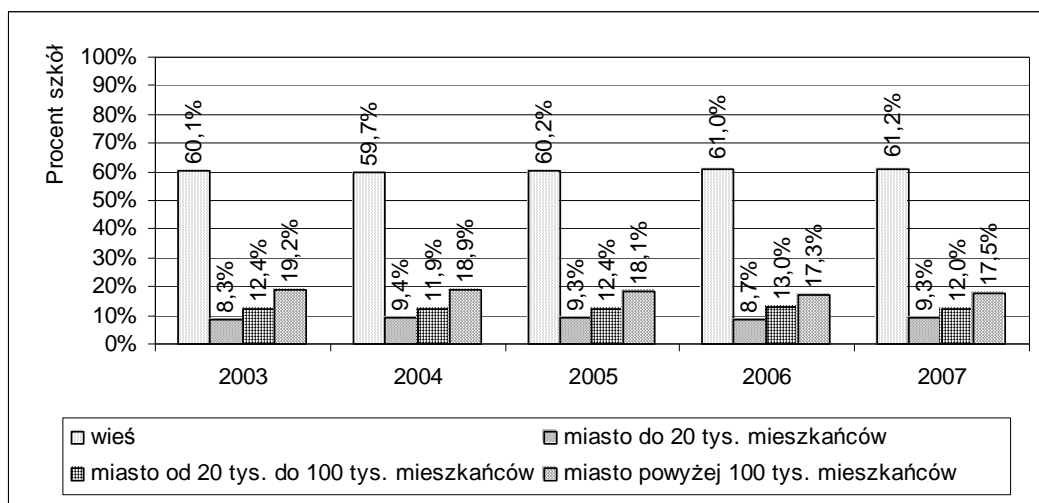
Tabela 1. Zestawienie liczby szkół, w których odbył się sprawdzian w latach 2003-2007 w województwie pomorskim i w kraju

Liczba szkół									
w woj. pomorskim					w kraju				
2003	2004	2005	2006	2007	2003	2004	2005	2006	2007
684	678	659	654	652	13 957	13 818	13 348	13 222	13 191

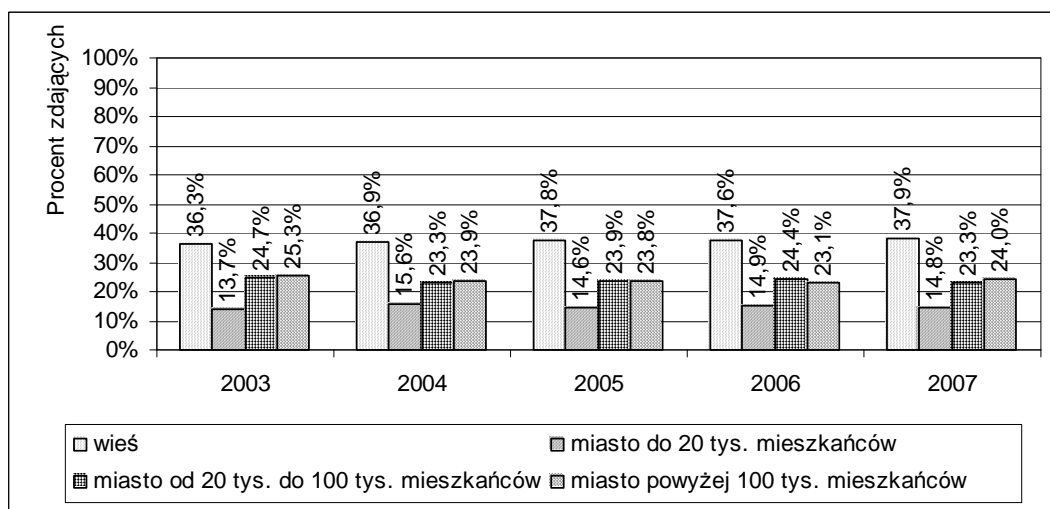
Tabela 2. Zestawienie liczby uczniów przystępujących do sprawdzianów w latach 2003-2007 w województwie pomorskim i w kraju

Liczba uczniów									
w woj. pomorskim					w kraju				
2003	2004	2005	2006	2007	2003	2004	2005	2006	2007
32 378	31 674	29 534	28 334	26 927	540 902	527 245	495 194	473 925	443 963

Rysunek 1. Procent szkół, z których uczniowie przystąpili do sprawdzianów w latach 2003-2007 w województwie pomorskim z uwzględnieniem lokalizacji szkół



Rysunek 2. Procent zdających, którzy przystąpili do sprawdzianów w latach 2003-2007 w województwie pomorskim z uwzględnieniem lokalizacji szkół



## 2. Populacja zdających – zestawy standardowe

Tabela 3. Zestawienie liczby szkół, w których uczniowie rozwiązywali zadania z zestawów standardowych na sprawdzianach w latach 2003-2007 w województwie pomorskim i w kraju

Liczba szkół									
w woj. pomorskim					w kraju				
2003	2004	2005	2006	2007	2003	2004	2005	2006	2007
647	644	628	627	628	13 517	13 352	12 872	12 777	12 744

Tabela 4. Zestawienie liczby zdających, którzy rozwiązywali zadania z zestawów standardowych na sprawdzianach w latach 2003-2007 w województwie pomorskim i w kraju

Liczba uczniów									
w woj. pomorskim					w kraju				
2003	2004	2005	2006	2007	2003	2004	2005	2006	2007
31 625	30 976	28 856	27 520	26 314	530 578	517 081	485 337	464 807	452 365

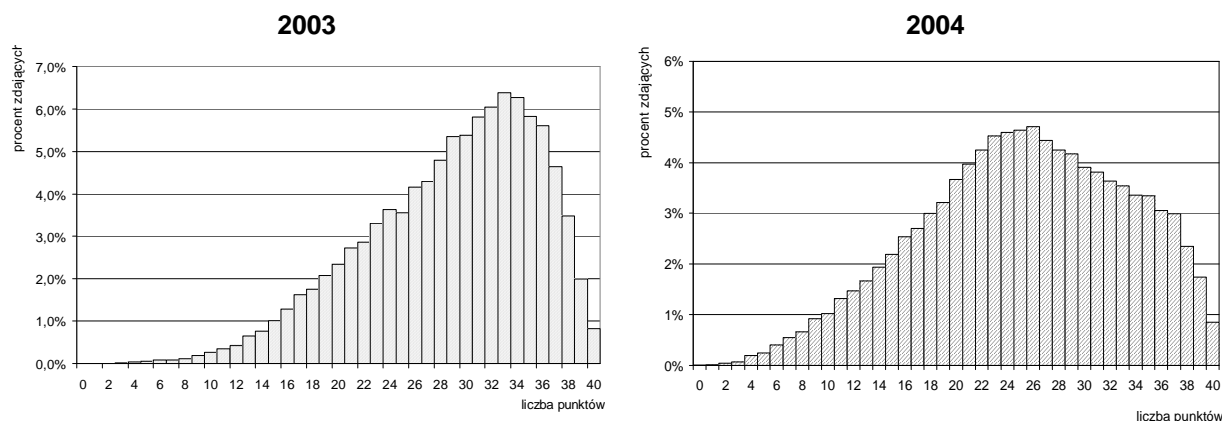
## 3. Wyniki sprawdzianów – zestawy standardowe

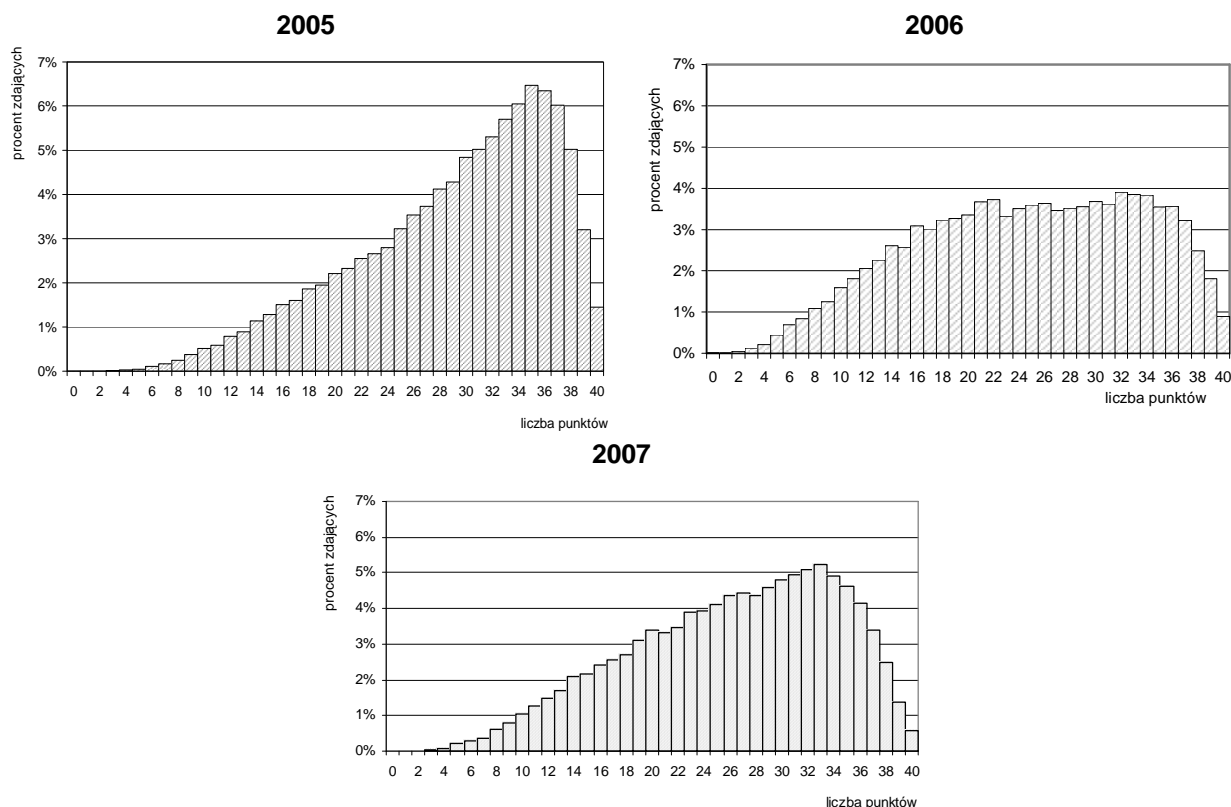
### 3.1. Wyniki zdających

Tabela 5. Wartości wskaźników statystycznych wyników uczniów ze sprawdzianów w latach 2003-2007 w województwie pomorskim i w kraju – zestawy standardowe

Wskaźnik statystyczny	Wartość wskaźnika									
	w woj. pomorskim					w kraju				
	2003	2004	2005	2006	2007	2003	2004	2005	2006	2007
Wynik minimalny	1	0	0	0	1	0	0	0	0	0
Wynik maksymalny	40	40	40	40	40	40	40	40	40	40
Wynik średni w punktach	28,8	25,4	29,3	24,6	26,2	28,6	25,6	29,5	25,3	26,6
Wynik średni w procentach	72	64	73	62	65	72	64	74	63	66
Modalna	33	26	35	32	33	33	26	36	33	33
Odchylenie standardowe	6,8	8,0	7,5	8,7	7,9	6,7	7,9	7,43	8,6	7,8
Łatwość zestawu zadań	0,72	0,64	0,73	0,62	0,65	0,72	0,64	0,74	0,63	0,66

Rysunek 3. Rozkłady liczebności wyników uczniów ze sprawdzianów w latach 2003-2007 w województwie pomorskim – zestawy standardowe





Rysunek 4. Wyniki uczniów ze sprawdzianów w latach 2003-2007 w województwie pomorskim z uwzględnieniem lokalizacji szkół – zestawy standardowe

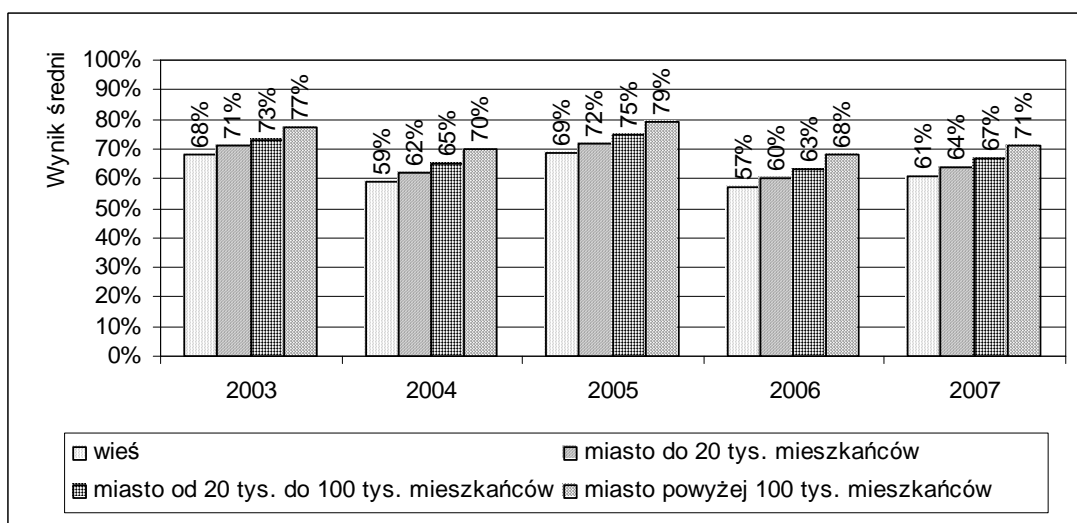


Tabela 6. Wyniki uczniów ze sprawdzianów w latach 2003-2007 w województwie pomorskim w obszarach standardów wymagań egzaminacyjnych – zestawy standardowe

Obszar standardu wymagań	Procent uzyskanych punktów									
	w woj. pomorskim					w kraju				
	2003	2004	2005	2006	2007	2003	2004	2005	2006	2007
Czytanie	77	81	81	75	79	79	82	82	77	80
Pisanie	76	69	66	64	63	74	69	66	69	65
Rozumowanie	69	45	72	55	60	68	46	73	56	61
Korzystanie z informacji	86	73	74	60	65	85	75	74	60	66
Wykorzystywanie wiedzy w praktyce	59	40	73	49	58	59	49	74	49	57

## 3.2. Wyniki szkół

Tabela 7. Wartości wybranych wskaźników statystycznych wyników szkół ze sprawdzianów w latach 2003-2007 w województwie pomorskim i w kraju – zestawy standardowe

Wskaźnik statystyczny	Wartość wskaźnika									
	w woj. pomorskim					w kraju				
	2003	2004	2005	2006	2007	2003	2004	2005	2006	2007
Wynik minimalny	16,0	2,0	12,6	12,0	13,0	7,7	2,0	11,0	4,0	7,2
Wynik maksymalny	39,0	36,1	39,0	37,8	35,7	39,0	39,5	39,2	39,0	39,5
Wynik średni w punktach	27,9	24,5	28,5	23,9	25,5	28,1	25,1	29,0	25,0	26,2
Wynik średni w procentach	70	61	71	60	64	71	63	72	63	67

Tabela 8. Średnie wyniki szkół ze sprawdzianów w latach 2003-2007 w poszczególnych obszarach standardów wymagań egzaminacyjnych na znormalizowanej\* skali staninowej – zestawy standardowe

\* Normalizacji dokonano dla szkół zlokalizowanych na terenie działalności OKE w Gdańsku (województwa kujawsko-pomorskie i pomorskie)

## I. Czytanie

Numer stanina	Przedział punktowy				
	2003	2004	2005	2006	2007
1	5,0 - 6,3	1,0 - 6,7	5,0 - 6,8	2,8 - 6,1	3,0 - 6,5
2	6,4 - 6,7	6,8 - 7,1	6,9 - 7,2	6,2 - 6,6	6,6 - 7,0
3	6,8 - 7,0	7,2 - 7,5	7,3 - 7,5	6,7 - 6,9	7,1 - 7,3
4	7,1 - 7,4	7,6 - 7,8	7,6 - 7,8	7,0 - 7,2	7,4 - 7,6
5	7,5 - 7,7	7,9 - 8,1	7,9 - 8,1	7,3 - 7,5	7,7 - 7,9
6	7,8 - 8,1	8,2 - 8,4	8,2 - 8,4	7,6 - 7,8	8,0 - 8,2
7	8,2 - 8,5	8,5 - 8,7	8,5 - 8,6	7,9 - 8,2	8,3 - 8,5
8	8,6 - 9,2	8,8 - 9,1	8,7 - 9,0	8,3 - 8,7	8,6 - 8,8
9	9,3 - 10,0	9,2 - 9,9	9,1 - 10,0	8,8 - 9,7	8,9 - 10,0

## II. Pisanie

Numer stanina	Przedział punktowy				
	2003*	2004*	2005**	2006	2007
1	4,3 - 6,9	0,0 - 5,6	1,0 - 4,3	2,0 - 4,2	1,0 - 4,2
2	7,0 - 7,5	5,7 - 6,4	4,4 - 5,0	4,3 - 4,9	4,3 - 4,9
3	7,6 - 8,1	6,5 - 7,0	5,1 - 5,5	5,0 - 5,5	5,0 - 5,5
4	8,2 - 8,5	7,1 - 7,6	5,6 - 5,9	5,6 - 6,0	5,6 - 5,9
5	8,6 - 9,0	7,7 - 8,2	6,0 - 6,4	6,1 - 6,5	6,0 - 6,3
6	9,1 - 9,4	8,3 - 8,7	6,5 - 6,9	6,6 - 7,0	6,4 - 6,7
7	9,5 - 9,8	8,8 - 9,3	7,0 - 7,4	7,1 - 7,5	6,8 - 7,1
8	9,9 - 10,2	9,4 - 9,8	7,5 - 7,9	7,6 - 8,1	7,2 - 7,7
9	10,3 - 12,0	9,9 - 11,5	8,0 - 10,0	8,2 - 9,8	7,8 - 9,1

\* W 2003 i 2004 roku maksymalna liczba punktów do uzyskania w obszarze *pisanie* wynosiła 12 pkt

\*\* Od 2005 roku maksymalna liczba punktów do uzyskania w obszarze *pisanie* wynosiła 10 pkt

## III. Rozumowanie

Numer stanina	Przedział punktowy				
	2003	2004	2005	2006	2007
1	2,3 - 3,9	0,0 - 1,9	1,0 - 4,1	0,7 - 2,4	0,5 - 3,1
2	4,0 - 4,3	2,0 - 2,4	4,2 - 4,7	2,5 - 2,9	3,2 - 3,6
3	4,4 - 4,7	2,5 - 2,8	4,8 - 5,0	3,0 - 3,4	3,7 - 4,0
4	4,8 - 5,1	2,9 - 3,1	5,1 - 5,4	3,5 - 3,9	4,1 - 4,4
5	5,2 - 5,4	3,2 - 3,5	5,5 - 5,8	4,0 - 4,4	4,5 - 4,8
6	5,5 - 5,7	3,6 - 4,0	5,9 - 6,1	4,5 - 4,9	4,9 - 5,1
7	5,8 - 6,1	4,1 - 4,5	6,2 - 6,5	5,0 - 5,4	5,2 - 5,5
8	6,2 - 6,5	4,6 - 5,1	6,6 - 7,0	5,5 - 6,1	5,6 - 6,1
9	6,6 - 8,0	5,2 - 7,0	7,1 - 8,0	6,2 - 7,8	6,2 - 8,0

**IV. Korzystanie z informacji**

Numer stanina	Przedział punktowy				
	2003*	2004*	2005**	2006	2007
1	1,00 - 1,38	0,00 - 0,99	0,8 - 2,0	0,0 - 1,5	0,0 - 1,8
2	1,39 - 1,52	1,00 - 1,14	2,1 - 2,3	1,6 - 1,7	1,9 - 2,1
3	1,53 - 1,61	1,15 - 1,26	2,4 - 2,5	1,8 - 1,9	2,2 - 2,3
4	1,62 - 1,67	1,27 - 1,36	2,6 - 2,7	2,0 - 2,1	2,4
5	1,68 - 1,74	1,37 - 1,47	2,8 - 2,9	2,2 - 2,3	2,5 - 2,6
6	1,75 - 1,80	1,48 - 1,57	3,0 - 3,1	2,4 - 2,5	2,7 - 2,8
7	1,81 - 1,86	1,58 - 1,66	3,2 - 3,3	2,6 - 2,7	2,9 - 3,0
8	1,87 - 1,94	1,67 - 1,77	3,4 - 3,6	2,8 - 3,0	3,1 - 3,2
9	1,95 - 2,00	1,78 - 2,00	3,7 - 4,0	3,1 - 4,0	3,3 - 3,7

\* W 2003 i 2004 roku maksymalna liczba punktów do uzyskania w obszarze *korzystanie z informacji* wynosiła 2 pkt

\*\* Od 2005 roku maksymalna liczba punktów do uzyskania w obszarze *korzystanie z informacji* wynosiła 4 pkt

**V. Wykorzystywanie wiedzy w praktyce**

Numer stanina	Przedział punktowy				
	2003	2004	2005	2006	2007
1	2,1 - 3,1	0,0 - 2,3	2,5 - 4,4	0,5 - 2,1	1,1 - 2,8
2	3,2 - 3,6	2,4 - 2,7	4,5 - 4,9	2,2 - 2,6	2,9 - 3,2
3	3,7 - 4,0	2,8 - 3,1	5,0 - 5,2	2,7 - 3,0	3,3 - 3,7
4	4,1 - 4,4	3,2 - 3,5	5,3 - 5,5	3,1 - 3,4	3,8 - 4,1
5	4,5 - 4,7	3,6 - 3,9	5,6 - 5,8	3,5 - 3,8	4,2 - 4,5
6	4,8 - 5,1	4,0 - 4,3	5,9 - 6,2	3,9 - 4,3	4,6 - 4,9
7	5,2 - 5,5	4,4 - 4,8	6,3 - 6,5	4,4 - 4,8	5,0 - 5,3
8	5,6 - 6,2	4,9 - 5,4	6,6 - 7,0	4,9 - 5,5	5,4 - 6,0
9	6,3 - 7,2	5,5 - 7,0	7,1 - 8,0	5,6 - 7,2	6,1 - 7,3

**Tabela 9. Przykładowe zestawienie wyników szkoły ze sprawdzianów w latach 2003-2007 w punktach i na skali znormalizowanej z uwzględnieniem obszarów standardów wymagań egzaminacyjnych**

	Wynik średni szkoły									
	2003		2004		2005		2006		2007	
	Wynik w pkt	Numer stanina	Wynik w pkt	Numer stanina	Wynik w pkt	Numer stanina	Wynik w pkt	Numer stanina	Wynik w pkt	Numer stanina
z zestawu zadań	27,1	4	24,0	5	29,5	5	28,1	5	28,1	6
z obszaru <i>Czytanie</i>	7,7	5	8,1	5	8,1	5	8,7	8	8,3	7
z obszaru <i>Pisanie</i>	8,1	3	7,6	4	6,7	6	6,4	5	6,8	7
z obszaru <i>Rozumowanie</i>	5,5	6	3,5	5	5,9	6	5,5	8	5,4	7
z obszaru <i>Korzystanie z informacji</i>	1,73	5	1,47	5	2,9	5	2,7	7	2,8	6
z obszaru <i>Wykorzystywanie wiedzy w praktyce</i>	4,1	4	3,3	4	5,9	6	4,7	7	4,8	6

## 3.3. Wyniki w gminach

Tabela 10. Zestawienie wyników sprawdzianów w latach 2003-2007 w gminach województwa pomorskiego na znormalizowanej skali pięciostopniowej\* – zestawy standardowe

\* Normalizacji dokonano dla gmin zlokalizowanych na terenie działalności OKE w Gdańsku (województwa kujawsko-pomorskie i pomorskie)

Powiat	Gmina	Wynik na skali pięciostopniowej				
		2003	2004	2005	2006	2007
bytowski	Gmina Borzytuchom	4	2	3	2	2
	Gmina Czarna Dąbrówka	3	1	1	2	2
	Gmina Kołczygłowy	3	1	2	1	1
	Gmina Lipnica	4	3	2	3	5
	Gmina Parchowo	3	2	4	3	2
	Gmina Studzienice	4	3	4	4	3
	Gmina Trzebielino	3	1	1	1	2
	Gmina Tuchomie	2	2	3	3	3
	Miasto i Gmina Bytów	4	3	3	3	3
	Miasto i Gmina Miastko	4	3	3	2	3
chojnicki	Gmina Chojnice	2	2	3	3	3
	Gmina Konarzyny	3	2	1	3	3
	Miasto Chojnice	4	4	4	4	3
	Miasto i Gmina Brusy	2	3	3	3	3
	Miasto i Gmina Czersk	2	2	3	3	3
człuchowski	Gmina Człuchów	2	2	2	3	2
	Gmina Koczała	3	1	3	5	3
	Gmina Przechlewo	4	1	3	5	4
	Gmina Rzeczenica	1	3	2	3	4
	Miasto Człuchów	3	4	4	4	5
	Miasto i Gmina Czarne	3	2	3	1	1
	Miasto i Gmina Debrzno	1	2	2	1	2
gdański	Gmina Cedry Wielkie	2	2	1	2	2
	Gmina Kolbudy	4	4	4	3	4
	Gmina Pruszcz Gdański	3	3	4	3	3
	Gmina Przywidz	1	3	2	3	2
	Gmina Pszczółki	3	3	2	2	3
	Gmina Suchy Dąb	2	1	2	2	1
	Gmina Trąbki Wielkie	2	2	3	3	3
	Miasto Pruszcz Gdański	5	5	5	5	4
kartuski	Gmina Chmielno	5	4	4	4	4
	Gmina Przodkowo	3	3	2	2	1
	Gmina Sierakowice	4	3	3	4	4
	Gmina Somonino	3	3	3	2	4
	Gmina Stężycza	4	4	4	3	3
	Gmina Sulęczyń	2	3	3	3	3
	Miasto i Gmina Kartuzy	5	5	4	5	3
	Miasto i Gmina Żukowo	3	4	4	4	4



Powiat	Gmina	Wynik na skali pięciostopniowej				
		2003	2004	2005	2006	2007
kościerski	Gmina Dziemiany	3	4	3	4	2
	Gmina Karsin	3	2	2	3	2
	Gmina Kościerzyna	3	3	2	3	4
	Gmina Liniewo	3	2	2	3	3
	Gmina Lipusz	4	3	3	3	2
	Gmina Nowa Karczma	1	4	2	3	2
	Gmina Stara Kiszewa	2	2	2	1	1
	Miasto Kościerzyna	4	4	3	3	3
kwidzyński	Gmina Gardeja	2	2	2	2	2
	Gmina Kwidzyn	3	3	3	4	4
	Gmina Ryjewo	2	2	2	3	2
	Gmina Sadlinki	3	3	3	3	3
	Miasto Kwidzyn	4	4	5	5	5
	Miasto i Gmina Prabuty	3	2	2	3	2
łęborski	Gmina Cewice	3	4	3	2	3
	Gmina Nowa Wieś Lęborska	2	2	2	4	2
	Gmina Wicko	3	3	4	3	4
	Miasto Lębork	4	4	4	3	3
	Miasto Łeba	5	5	5	4	3
Miasta na prawach powiatu	Miasto Gdańsk	5	5	5	5	5
	Miasto Gdynia	5	5	5	5	5
	Miasto Słupsk	5	4	5	4	4
	Miasto Sopot	5	5	5	5	5
malborski	Gmina Lichnowy	3	2	1	1	1
	Gmina Malbork	1	3	2	1	1
	Gmina Miłoradz	1	2	4	2	3
	Gmina Stare Pole	3	3	3	2	2
	Miasto Malbork	3	4	4	4	4
	Miasto i Gmina Nowy Staw	3	2	3	2	2
nowodworski	Gmina Ostaszewo	4	3	3	2	1
	Gmina Stegna	4	4	5	4	3
	Gmina Sztutowo	3	3	5	4	5
	Miasto Krynica Morska	3	5	4	4	4
	Miasto i Gmina Nowy Dwór Gdański	2	3	3	2	2
pucki	Gmina Kosakowo	4	4	4	5	5
	Gmina Krokowa	2	3	4	3	3
	Gmina Puck	2	3	2	2	2
	Miasto Hel	4	4	4	3	4
	Miasto Jastarnia	2	2	4	3	3
	Miasto Puck	5	3	4	2	2
	Miasto Władysławowo	5	4	5	4	4

Powiat	Gmina	Wynik na skali pięciostopniowej				
		2003	2004	2005	2006	2007
słupski	Gmina Damnica	3	1	2	1	1
	Gmina Dębica Kaszubska	2	2	2	3	2
	Gmina Główny	2	2	2	2	2
	Gmina Kobylnica	2	2	3	2	2
	Gmina Potęgowo	1	2	2	2	1
	Gmina Słupsk	3	2	4	3	3
	Gmina Smołdzino	2	3	2	4	3
	Gmina Ustka	4	5	3	3	2
	Miasto Ustka	4	4	5	5	4
	Miasto i Gmina Kępice	3	3	3	3	2
starogardzki	Gmina Bobowo	1	2	3	3	3
	Gmina Kaliska	2	2	3	3	3
	Gmina Lubichowo	3	4	3	3	2
	Gmina Osieczna	3	2	2	2	1
	Gmina Osiek	3	2	3	3	3
	Gmina Skórcz	3	3	3	3	4
	Gmina Smętowo Graniczne	3	3	2	4	4
	Gmina Starogard Gdański	3	3	2	3	2
	Gmina Zblewo	2	2	2	3	3
	Miasto Czarna Woda	3	4	4	4	4
	Miasto Skórcz	4	5	3	4	3
	Miasto Starogard Gdański	4	3	4	4	4
	Miasto i Gmina Skarszewy	4	3	2	3	2
sztumski	Gmina Mikołajki Pomorskie	2	3	1	2	2
	Gmina Stary Dzierzgoń	1	2	1	1	2
	Gmina Stary Targ	2	2	3	2	2
	Miasto i Gmina Dzierzgoń	3	3	2	2	3
	Miasto i Gmina Sztum	3	4	4	3	3
tczewski	Gmina Morzeszczyn	3	5	3	2	2
	Gmina Subkowy	3	3	3	4	3
	Gmina Tczew	3	3	2	3	3
	Miasto Tczew	4	4	4	4	4
	Miasto i Gmina Gniew	3	4	2	4	2
	Miasto i Gmina Pelplin	3	3	2	1	3
wejherowski	Gmina Choczewo	1	2	2	2	1
	Gmina Gniewino	1	1	2	2	1
	Gmina Linia	2	4	2	2	3
	Gmina Luzino	5	4	2	3	4
	Gmina Łęczyce	1	3	2	2	2
	Gmina Szemud	3	3	2	4	3
	Gmina Wejherowo	4	4	4	4	3
	Miasto Reda	5	5	5	5	5
	Miasto Rumia	4	4	4	4	4
Miasto Wejherowo	4	4	4	4	4	

Tabela 11. Zestawienie średnich wyników sprawdzianów w latach 2003-2007 w gminach województwa pomorskiego – zestawy standardowe

Powiat	Gmina	Wynik średni w punktach				
		2003	2004	2005	2006	2007
bytowski	Gmina Borzytuchom	28,3	22,2	28,5	21,7	23,4
	Gmina Czarna Dąbrówka	27,0	21,4	25,4	21,5	23,3
	Gmina Kołczygłowy	27,4	20,4	25,7	19,1	20,3
	Gmina Lipnica	29,4	24,3	27,0	23,9	27,5
	Gmina Parchowo	27,8	23,0	30,0	23,8	22,8
	Gmina Studzienice	28,9	24,3	29,8	24,5	25,1
	Gmina Trzebielino	28,2	20,9	25,4	19,3	23,7
	Gmina Tuchomie	26,3	21,5	27,9	23,1	24,6
	Miasto i Gmina Bytów	28,4	23,4	28,5	24,0	25,6
	Miasto i Gmina Miastko	28,4	23,1	27,6	21,9	25,2
chojnicki	Gmina Chojnice	26,8	22,6	27,7	22,7	24,5
	Gmina Konarzyny	26,9	22,7	24,2	23,0	25,3
	Miasto Chojnice	28,5	25,2	29,8	24,9	25,8
	Miasto i Gmina Brusy	26,6	23,1	27,8	22,6	24,4
	Miasto i Gmina Czersk	26,0	22,2	27,8	23,7	24,9
człuchowski	Gmina Człuchów	25,6	22,0	26,5	23,4	23,6
	Gmina Koczała	28,2	21,0	27,8	27,0	25,3
	Gmina Przechlewo	28,8	21,3	28,0	26,2	26,7
	Gmina Rzeczenica	24,9	23,7	26,6	23,1	26,2
	Miasto Człuchów	28,1	26,3	30,2	25,6	27,3
	Miasto i Gmina Czarne	27,8	22,1	27,3	19,4	22,6
	Miasto i Gmina Debrzno	24,4	22,1	26,8	20,4	23,4
gdański	Gmina Cedry Wielkie	26,6	21,5	25,6	21,6	23,2
	Gmina Kolbudy	28,5	25,8	28,7	23,4	25,9
	Gmina Pruszcz Gdański	27,0	24,3	29,1	23,7	25,1
	Gmina Przywidz	24,6	23,8	26,1	23,9	23,7
	Gmina Pszczółki	27,3	23,2	25,9	22,2	25,1
	Gmina Suchy Dąb	26,1	21,3	26,0	20,7	21,6
	Gmina Trąbki Wielkie	25,8	22,8	28,5	23,7	24,8
	Miasto Pruszcz Gdański	30,2	27,3	31,4	26,5	27,0
kartuski	Gmina Chmielno	29,9	25,5	29,7	25,2	26,4
	Gmina Przdokowo	26,9	23,1	26,0	21,0	22,0
	Gmina Sierakowice	28,3	24,3	28,0	25,5	26,0
	Gmina Somonino	28,0	23,6	27,7	21,3	26,1
	Gmina Stężycza	28,8	25,6	29,3	23,4	24,9
	Gmina Sulęczyno	26,6	24,1	27,3	23,3	25,8
	Miasto i Gmina Kartuzy	30,6	26,7	29,5	26,2	25,8
	Miasto i Gmina Żukowo	28,2	25,4	29,1	24,5	26,0
kościerski	Gmina Dziemiany	28,0	24,9	27,4	24,5	23,1
	Gmina Karsin	28,1	22,2	26,5	23,0	24,2
	Gmina Kościerzyna	27,3	24,5	27,2	22,9	26,6
	Gmina Liniewo	27,7	22,5	26,7	22,7	25,1
	Gmina Lipusz	29,5	23,4	27,8	23,5	23,7
	Gmina Nowa Karczma	24,3	24,9	26,7	23,0	23,0
	Gmina Stara Kiszewa	26,0	22,5	26,6	19,4	22,0
	Miasto Kościerzyna	28,7	24,9	28,1	24,0	25,6

Powiat	Gmina	Wynik średni w punktach				
		2003	2004	2005	2006	2007
kwidzyński	Gmina Gardeja	26,4	22,8	25,7	21,5	23,7
	Gmina Kwidzyn	27,9	24,3	28,4	24,5	26,1
	Gmina Ryjewo	26,6	22,6	25,8	22,3	23,0
	Gmina Sadlinki	26,9	23,1	28,5	24,0	25,3
	Miasto Kwidzyn	29,1	26,1	31,5	26,9	27,9
	Miasto i Gmina Prabuty	27,7	22,4	26,6	22,9	23,6
łęborski	Gmina Cewice	27,2	24,9	27,5	21,3	25,1
	Gmina Nowa Wieś Lęborska	26,1	23,0	26,0	24,8	24,2
	Gmina Wicko	27,9	23,4	28,9	24,0	25,9
	Miasto Lębork	28,8	25,2	29,7	23,2	25,1
	Miasto Łeba	30,5	26,7	30,3	25,4	24,4
Miasta na prawach powiatu	Miasto Gdańsk	30,7	27,8	31,1	26,6	28,0
	Miasto Gdynia	31,3	29,2	32,3	28,1	29,5
	Miasto Słupsk	30,2	26,2	30,6	25,7	27,2
	Miasto Sopot	32,0	28,9	32,3	28,8	28,9
malborski	Gmina Lichnowy	26,9	22,5	25,0	20,3	20,4
	Gmina Malbork	24,4	23,5	26,2	18,5	19,4
	Gmina Miłoradz	25,1	22,8	28,6	22,0	25,6
	Gmina Stare Pole	27,5	23,9	28,4	21,2	23,2
	Miasto Malbork	27,4	25,8	29,4	24,3	26,0
	Miasto i Gmina Nowy Staw	27,9	23,0	28,4	21,9	22,9
nowodworski	Gmina Ostaszewo	28,8	23,7	27,7	20,7	19,9
	Gmina Stegna	28,7	25,4	30,3	24,9	25,1
	Gmina Sztutowo	27,5	23,7	31,3	25,7	28,3
	Miasto Krynica Morska	27,4	28,6	28,6	25,8	26,6
	Miasto i Gmina Nowy Dwór Gdański	26,6	23,4	27,4	21,1	23,5
pucki	Gmina Kosakowo	28,3	26,2	30,2	26,8	27,6
	Gmina Krokowa	25,7	23,2	28,7	23,8	25,8
	Gmina Puck	25,9	23,3	26,7	21,7	23,3
	Miasto Hel	29,1	25,0	29,8	23,9	26,4
	Miasto Jastarnia	25,9	22,1	29,4	23,1	24,8
	Miasto Puck	29,7	24,6	29,5	20,7	23,3
	Miasto Władysławowo	30,3	25,9	30,4	25,7	26,5
słupski	Gmina Damnica	27,0	20,9	26,1	19,1	21,6
	Gmina Dębica Kaszubska	26,4	23,0	26,5	23,7	23,6
	Gmina Główny	26,7	22,8	26,5	21,9	23,0
	Gmina Kobylnica	25,2	21,7	27,4	21,9	24,2
	Gmina Potęgowo	25,0	22,1	26,9	22,1	22,1
	Gmina Słupsk	27,0	22,8	28,6	23,9	24,9
	Gmina Smołdzino	26,8	23,2	26,2	25,8	25,3
	Gmina Ustka	28,9	26,5	27,9	22,3	24,0
	Miasto Ustka	28,9	25,0	31,4	26,0	27,0
Miasto i Gmina Kępnice	27,5	23,6	27,7	22,3	24,2	

Powiat	Gmina	Wynik średni w punktach				
		2003	2004	2005	2006	2007
starogardzki	Gmina Bobowo	23,4	22,6	27,5	24,0	24,4
	Gmina Kaliska	25,8	22,8	27,6	24,0	24,8
	Gmina Lubichowo	27,7	24,8	27,5	22,4	23,6
	Gmina Osieczna	28,0	23,0	26,4	20,6	21,4
	Gmina Osiek	27,1	22,9	27,5	24,0	24,6
	Gmina Skórcz	27,7	24,6	27,8	22,8	26,0
	Gmina Smętowo Graniczne	27,5	23,9	26,4	25,2	26,0
	Gmina Starogard Gdański	28,2	24,3	27,2	23,8	24,0
	Gmina Zblewo	25,8	22,3	26,7	22,3	24,9
	M Czarna Woda	27,8	24,9	28,6	25,4	27,1
	Miasto Skórcz	28,5	26,6	27,9	25,2	25,0
	Miasto Starogard Gdański	28,6	24,7	29,2	24,7	26,7
	Miasto i Gmina Skarszewy	28,3	23,3	26,4	23,1	23,1
sztumski	Gmina Mikołajki Pomorskie	26,4	23,1	25,3	21,0	22,9
	Gmina Stary Dzierzgoń	24,7	22,5	25,3	18,5	24,2
	Gmina Stary Targ	26,8	22,7	27,6	21,4	23,4
	Miasto i Gmina Dzierzgoń	28,0	24,3	27,0	22,2	25,7
	Miasto i Gmina Sztum	27,6	25,3	29,2	23,0	25,2
tczewski	Gmina Morzeszczyn	28,0	27,1	28,2	21,7	23,5
	Gmina Subkowy	27,5	24,2	28,4	24,3	24,9
	Gmina Tczew	28,0	23,7	26,2	23,3	24,6
	Miasto Tczew	29,1	25,9	29,9	24,7	26,5
	Miasto i Gmina Gniew	28,1	24,8	27,2	24,1	23,6
	Miasto i Gmina Pelplin	27,0	23,2	26,8	20,4	24,5
wejherowski	Gmina Choczewo	24,7	22,3	27,0	21,4	21,1
	Gmina Gniewino	24,6	21,3	26,0	20,6	20,3
	Gmina Linia	26,2	25,2	27,2	21,6	24,5
	Gmina Luzino	29,6	25,1	27,2	22,3	26,2
	Gmina Łęczyce	24,8	23,5	26,7	20,8	22,8
	Gmina Szemud	27,0	24,5	27,1	24,4	25,6
	Gmina Wejherowo	29,5	25,4	29,1	24,8	25,6
	Miasto Reda	30,3	27,2	30,8	26,4	28,5
	Miasto Rumia	29,5	25,8	30,1	24,3	26,9
	Miasto Wejherowo	29,4	25,6	29,4	25,6	26,9

## Zestawienia wyników egzaminów gimnazjalnych przeprowadzonych w latach 2003-2007

### 1. Populacja zdających – ogółem

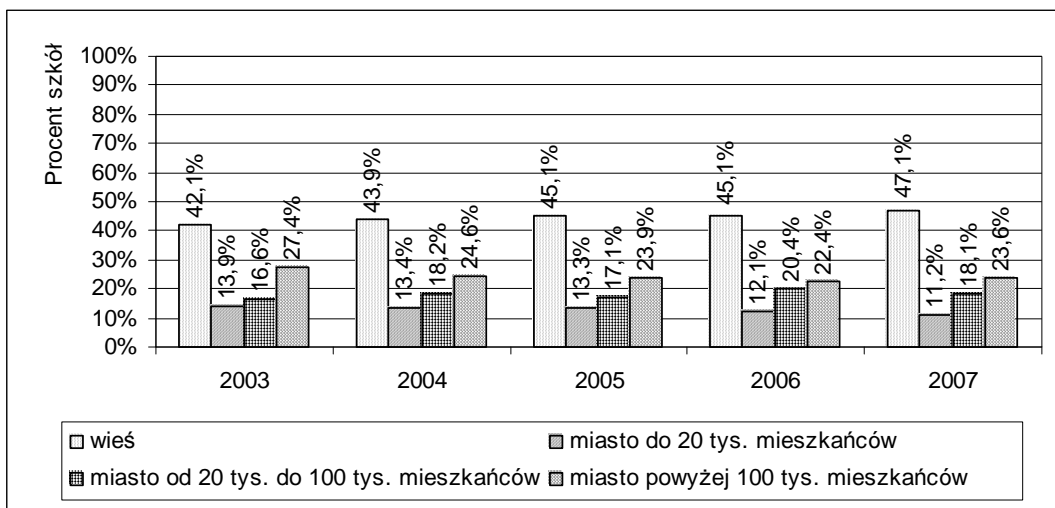
Tabela 12. Zestawienie liczby szkół, w których odbyły się egzaminy gimnazjalne w latach 2003-2007 w województwie pomorskim i w kraju

Liczba szkół									
w woj. pomorskim					w kraju				
2003	2004	2005	2006	2007	2003	2004	2005	2006	2007
361	374	384	388	391	5876	6234	6319	6 446	6 513

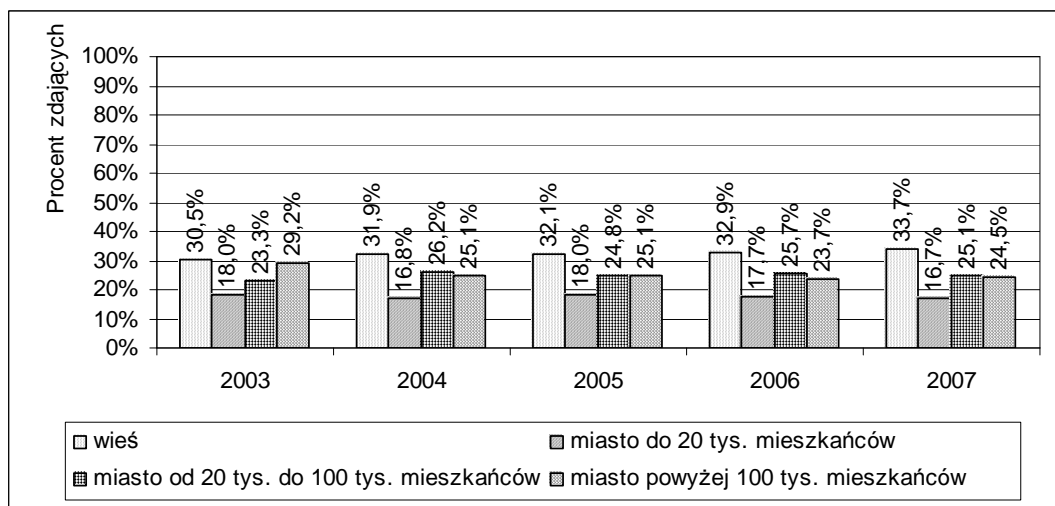
Tabela 13. Zestawienie liczby przystępujących do egzaminów gimnazjalnych w latach 2003-2007 w województwie pomorskim i w kraju

Liczba uczniów										
	w woj. pomorskim					w kraju				
	2003	2004	2005	2006	2007	2003	2004	2005	2006	2007
GH	33 037	32 724	31 930	31 836	30 926	563 820	554 437	539 408	533 772	517 489
GMP	33 048	32 729	31 935	31 832	30 923	561 418	552 888	538 211	533 597	517 071

Rysunek 5. Procent szkół, z których uczniowie przystąpili do egzaminów gimnazjalnych w latach 2003-2007 w województwie pomorskim z uwzględnieniem lokalizacji szkół



Rysunek 6. Procent zdających, którzy przystąpili do egzaminów gimnazjalnych w latach 2003-2007 w województwie pomorskim z uwzględnieniem lokalizacji szkół



## Część humanistyczna (GH)

## 2. Populacja zdających – zestawy standardowe

Tabela 14. Zestawienie liczby szkół, których uczniowie rozwiązywali zadania z zestawów standardowych na egzaminach gimnazjalnych w latach 2003-2007 w województwie pomorskim i w kraju (GH)

Liczba szkół									
w woj. pomorskim					w kraju				
2003	2004	2005	2006	2007	2003	2004	2005	2006	2007
336	348	357	363	365	5876	6234	6319	6446	6 513

Tabela 15. Zestawienie liczby zdających, którzy rozwiązywali zadania z zestawów standardowych na egzaminach gimnazjalnych w latach 2003-2007 w województwie pomorskim i w kraju (GH)

Liczba uczniów									
w woj. pomorskim					w kraju				
2003	2004	2005	2006	2007	2003	2004	2005	2006	2007
32 217	31 953	31 108	31 058	30 187	551 150	542 514	527 741	522 474	506 193

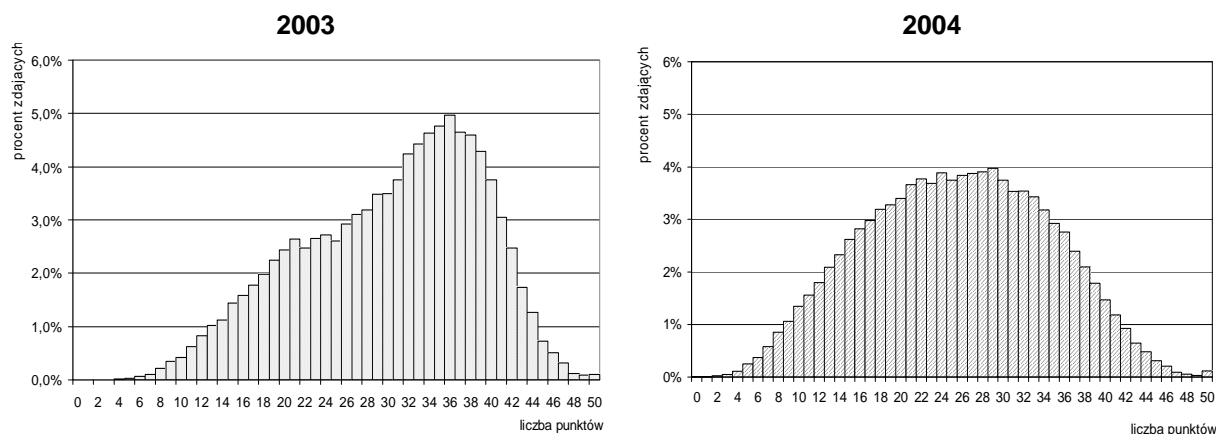
## 3. Wyniki egzaminu gimnazjalnego – zestawy standardowe

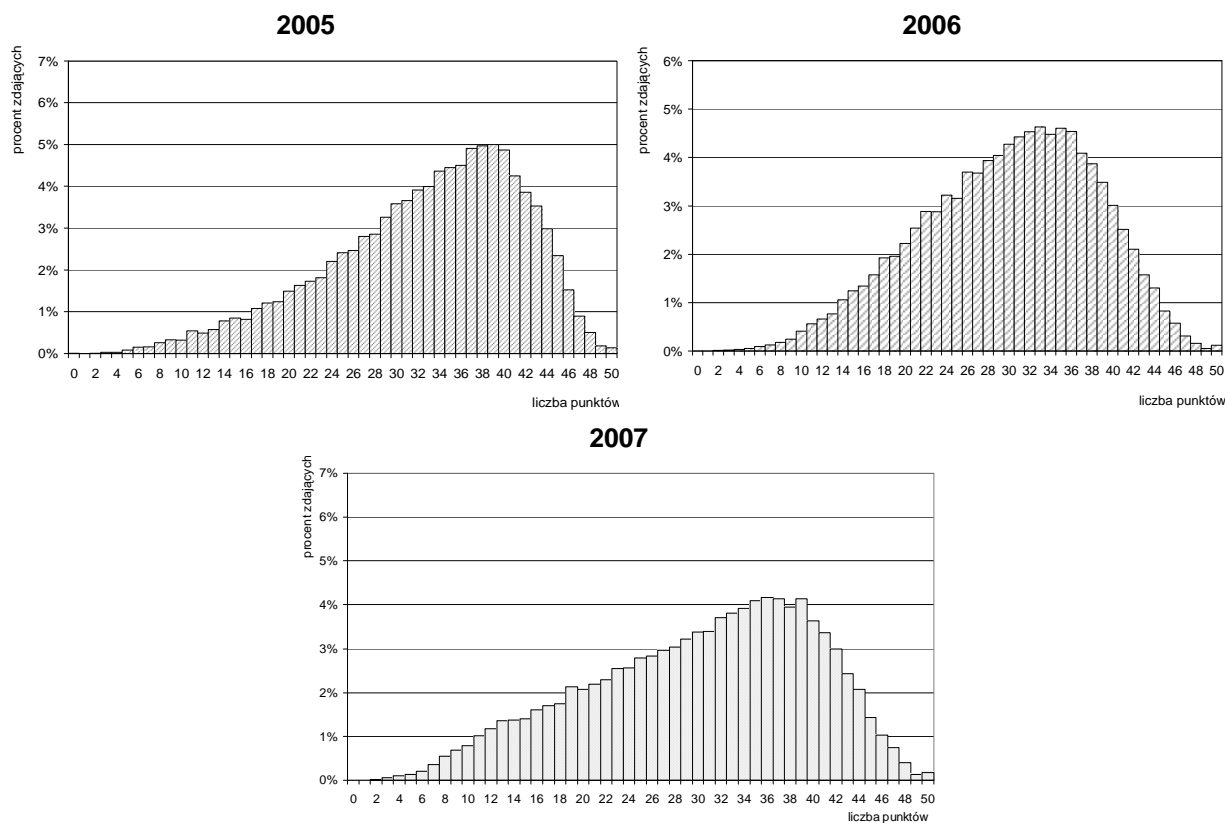
## 3.1. Wyniki zdających

Tabela 16. Wartości wskaźników statystycznych wyników uczniów z egzaminów gimnazjalnych w latach 2003-2007 w województwie pomorskim i w kraju – zestawy standardowe (GH)

Wskaźnik statystyczny	Wartość wskaźnika									
	w woj. pomorskim					w kraju				
	2003	2004	2005	2006	2007	2003	2004	2005	2006	2007
Wynik minimalny	3	0	0	2	2	1	0	0	0	0
Wynik maksymalny	50	50	50	50	50	50	50	50	50	50
Wynik średni w punktach	30,3	25,4	32,8	30,0	30,2	31,8	27,0	33,2	31,4	31,5
Wynik średni w procentach	61	51	66	60	60	64	54	66	63	63,0
Modalna	36	29	39	33	36	38	29	39	35	37
Odchylenie standardowe	8,7	9,0	8,8	8,4	9,7	8,8	9,2	8,7	8,4	9,8
Łatwość zestawu zadań	0,61	0,51	0,66	0,60	0,60	0,64	0,54	0,66	0,63	0,63

Rysunek 7. Rozkłady liczebności wyników uczniów z egzaminów gimnazjalnych w latach 2003-2007 w województwie pomorskim – zestawy standardowe (GH)





Rysunek 8. Wyniki zdających egzaminy gimnazjalne w latach 2003-2007 w województwie pomorskim z uwzględnieniem lokalizacji szkół – zestawy standardowe (GH)

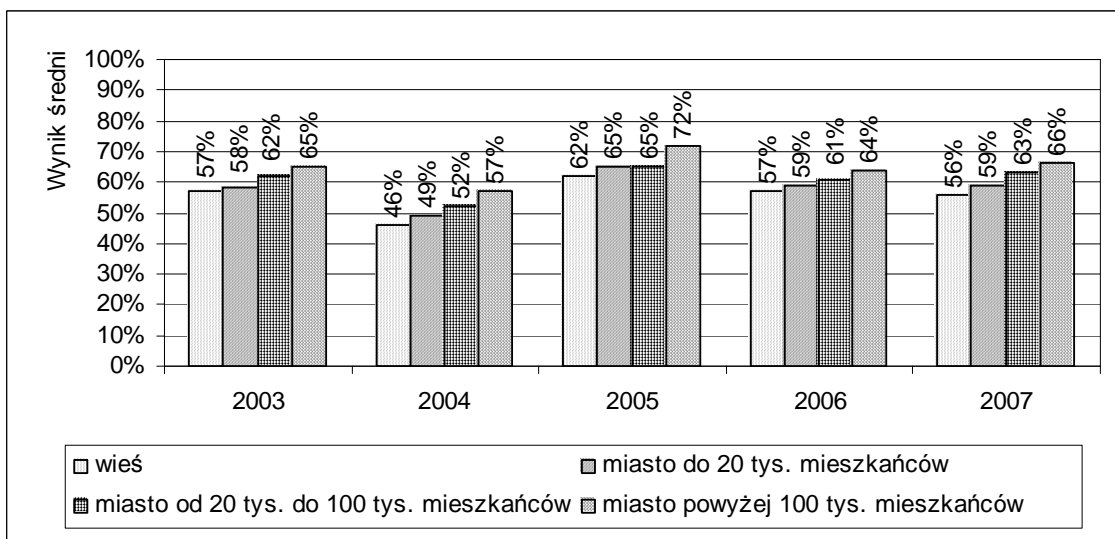


Tabela 17. Wyniki zdających egzaminy gimnazjalne w latach 2003-2007 w województwie pomorskim z uwzględnieniem obszarów standardów wymagań egzaminacyjnych – zestawy standardowe (GH)

Numer* obszaru standardu wymagań	Procent uzyskanych punktów									
	w woj. pomorskim					w kraju				
	2003	2004	2005	2006	2007	2003	2004	2005	2006	2007
I	74	59	74	71	70	78	61	76	72	72
II	47	42	57	49	51	50	47	57	54	54

\*I – Czytanie i odbiór tekstów kultury

II – Tworzenie własnego tekstu.



## 3.2. Wyniki szkół

Tabela 18. Wartości wybranych wskaźników statystycznych wyników szkół z egzaminów gimnazjalnych w latach 2003-2007 w województwie pomorskim i w kraju – zestawy standardowe (GH)

Wskaźnik statystyczny	Wartość wskaźnika									
	w woj. pomorskim					w kraju				
	2003	2004	2005	2006	2007	2003	2004	2005	2006	2007
Wynik minimalny	10,3	9,5	11,5	8,0	10,8	10,3	8,9	11,1	0	6,0
Wynik maksymalny	45,0	43,3	45,2	43,1	42,5	46,7	48,0	46,8	45,7	48,0
Wynik średni w punktach	30,3	25,3	32,4	29,4	29,9	31,5	26,6	32,7	30,9	30,9
Wynik średni w procentach	61	51	65	59	60	63	53	65	62	62

Tabela 19. Średnie wyniki szkół z egzaminów gimnazjalnych w latach 2003-2007 w poszczególnych obszarach standardów wymagań egzaminacyjnych na znormalizowanej skali staninowej – zestawy standardowe (GH)

\* Normalizacji dokonano dla szkół zlokalizowanych na terenie działalności OKE W Gdańsku (województwa kujawsko-pomorskie i pomorskie)

## I. Czytanie i odbiór tekstów kultury

Numer stanina	Przedział punktowy				
	2003	2004	2005	2006	2007
1	9,5 - 15,5	7,9 - 11,3	9,6 - 13,9	6,0 - 13,6	7,3 - 12,0
2	15,6 - 16,8	11,4 - 12,7	14,0 - 16,3	13,7 - 15,7	12,2 - 14,9
3	16,9 - 17,6	12,8 - 13,3	16,4 - 17,0	15,8 - 16,4	15,0 - 15,9
4	17,7 - 18,1	13,4 - 13,9	17,1 - 17,8	16,5 - 16,9	16,0 - 16,6
5	18,2 - 18,8	14,0 - 14,7	17,9 - 18,6	17,0 - 17,5	16,7 - 17,5
6	18,9 - 19,5	14,8 - 16,0	18,7 - 19,5	17,6 - 18,3	17,6 - 18,6
7	19,6 - 20,7	16,1 - 17,4	19,6 - 20,9	18,4 - 19,5	18,7 - 20,4
8	20,8 - 22,0	17,5 - 19,6	21,0 - 22,5	19,6 - 20,9	20,5 - 22,5
9	22,1 - 23,5	19,7 - 22,5	22,6 - 24,2	21,0 - 23,3	26,2 - 24,2

## II. Tworzenie własnego tekstu

Numer stanina	Przedział punktowy				
	2003	2004	2005	2006	2007
1	0,6 - 7,2	1,1 - 4,6	1,0 - 9,0	0,0 - 5,7	1,8 - 6,2
2	7,3 - 8,8	4,7 - 8,1	9,1 - 11,6	5,8 - 9,3	7,0 - 10,1
3	8,9 - 10,2	8,2 - 9,2	11,7 - 12,6	9,4 - 10,4	10,2 - 11,1
4	10,3 - 11,2	9,3 - 10,1	12,7 - 13,5	10,5 - 11,5	11,2 - 12,1
5	11,3 - 12,3	10,2 - 11,0	13,6 - 14,5	11,6 - 12,7	12,2 - 13,0
6	12,4 - 13,3	11,1 - 12,1	14,6 - 15,5	12,8 - 13,7	13,1 - 14,2
7	13,4 - 14,6	12,2 - 13,5	15,6 - 16,9	13,8 - 15,0	14,3 - 15,7
8	14,7 - 16,8	13,6 - 15,5	17,1 - 18,7	15,1 - 17,6	15,8 - 18,0
9	16,9 - 24,0	15,6 - 20,9	18,8 - 21,0	17,7 - 20,9	18,1 - 22,5

Tabela 20. Przykładowe zestawienie wyników szkoły z egzaminów gimnazjalnych w latach 2003-2007 w punktach i na skali znormalizowanej z uwzględnieniem obszarów standardów wymagań egzaminacyjnych (GH)

	Wynik średni szkoły									
	2003		2004		2005		2006		2007	
	Wynik w pkt	Stanin	Wynik w pkt	Stanin	Wynik w pkt	Stanin	Wynik w pkt	Stanin	Wynik w pkt	Stanin
z zestawu zadań	32,7	7	31,4	8	32,7	7	31,4	8	33,6	6
z obszaru I. Czytanie i odbiór tekstów kultury	19,5	6	18,3	8	19,5	6	18,3	8	18,9	7
z obszaru II. Tworzenie własnego tekstu	13,2	6	13,1	7	13,2	6	13,1	7	14,7	7

## Część matematyczno-przyrodnicza (GMP)

## 4. Populacja zdających – zestawy standardowe

Tabela 21. Zestawienie liczby szkół, których uczniowie rozwiązywali zadania z zestawów standardowych na egzaminach gimnazjalnych w latach 2003-2007 w województwie pomorskim i w kraju (GMP)

Liczba szkół									
w woj. pomorskim					w kraju				
2003	2004	2005	2006	2007	2003	2004	2005	2006	2007
336	348	357	363	365	5876	6234	6319	6446	6 513

Tabela 22. Zestawienie liczby zdających, którzy rozwiązywali zadania z zestawów standardowych na egzaminach gimnazjalnych w latach 2003-2007 w województwie pomorskim i w kraju (GMP)

Liczba uczniów									
w woj. pomorskim					w kraju				
2003	2004	2005	2006	2007	2003	2004	2005	2006	2007
32 228	31 958	31 113	31 056	30 181	548 716	541 003	526 512	522 285	505 759

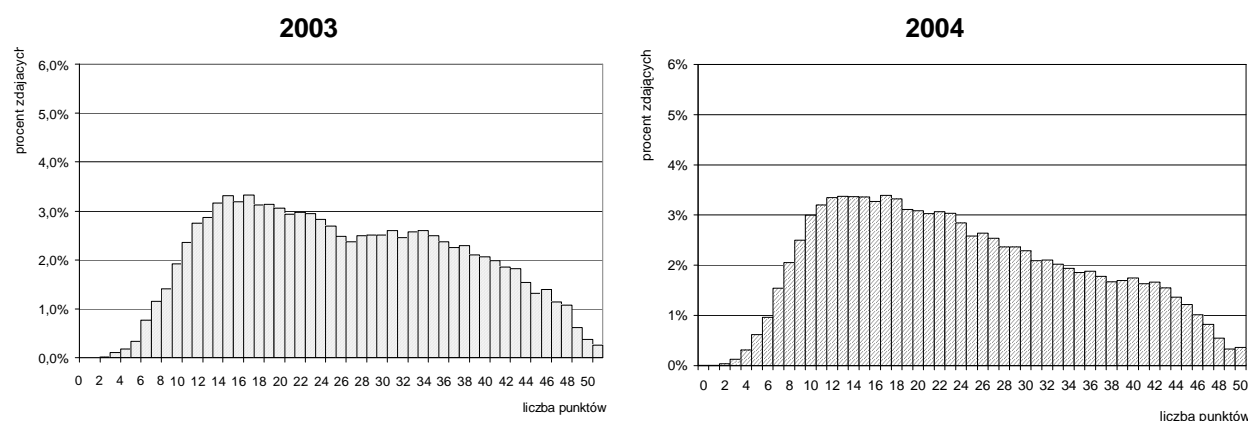
## 5. Wyniki egzaminu gimnazjalnego – zestawy standardowe

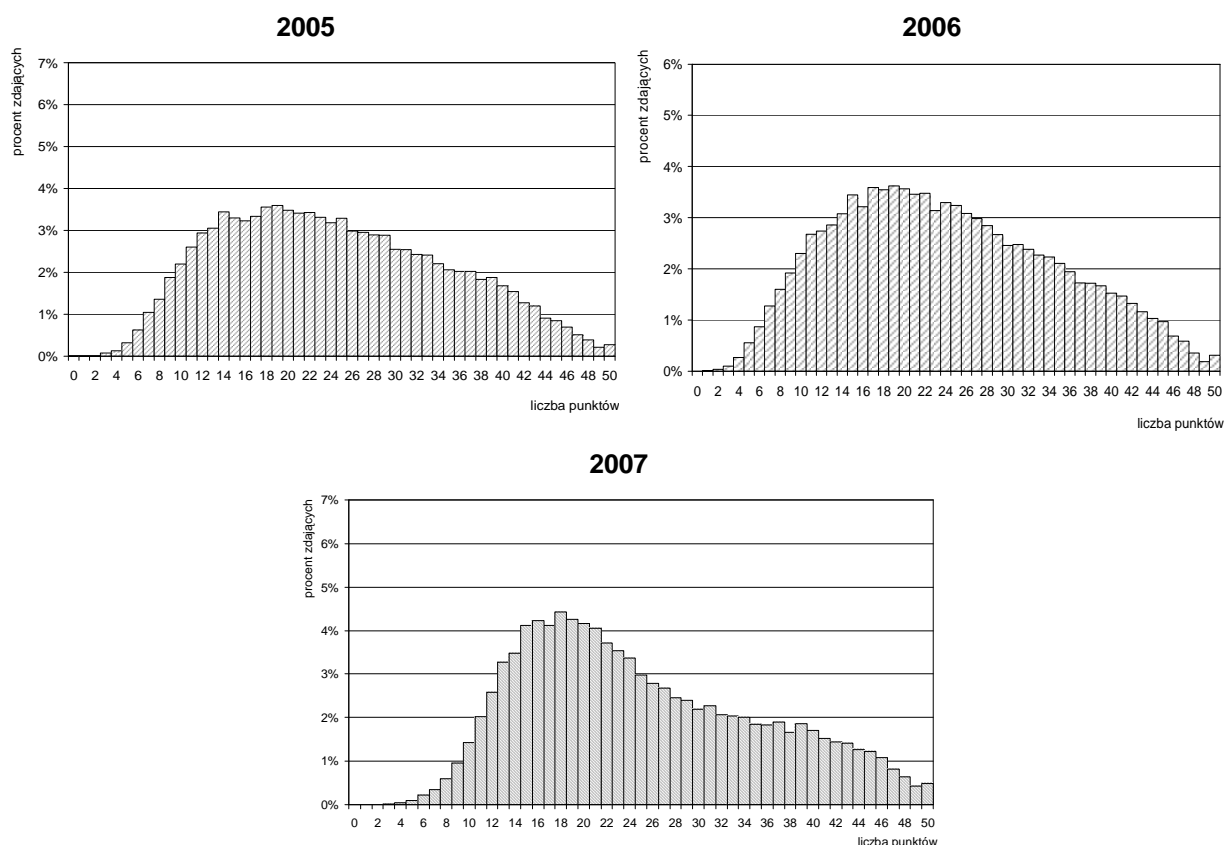
## 5.1. Wyniki zdających

Tabela 23. Wartości wskaźników statystycznych wyników uczniów z egzaminów gimnazjalnych w latach 2003-2007 w województwie pomorskim i w kraju – zestawy standardowe (GMP)

Wskaźnik statystyczny	Wartość wskaźnika									
	w woj. pomorskim					w kraju				
	2003	2004	2005	2006	2007	2003	2004	2005	2006	2007
Wynik minimalny	0	0	0	1	2	0	0	0	0	0
Wynik maksymalny	50	50	50	50	50	50	50	50	50	50
Wynik średni w punktach	25,4	24,5	24,4	24,1	25,1	25,8	24,5	24,3	23,9	25,3
Wynik średni w procentach	51	49	49	48	50	52	49	49	48	51
Modalna	16	18	19	19	18	17	18	19	19	18
Odchylenie standardowe	11,2	11,3	10,3	10,5	10,3	10,9	11,0	10,2	10,3	10,2
Łatwość zestawu zadań	0,51	0,49	0,49	0,48	0,50	0,52	0,49	0,49	0,48	51

Rysunek 9. Rozkłady liczebności wyników uczniów z egzaminów gimnazjalnych w latach 2003-2007 w województwie pomorskim – zestawy standardowe (GMP)





Rysunek 10. Wyniki zdających egzaminy gimnazjalne w latach 2003-2007 w województwie pomorskim z uwzględnieniem lokalizacji szkół – zestawy standardowe (GMP)

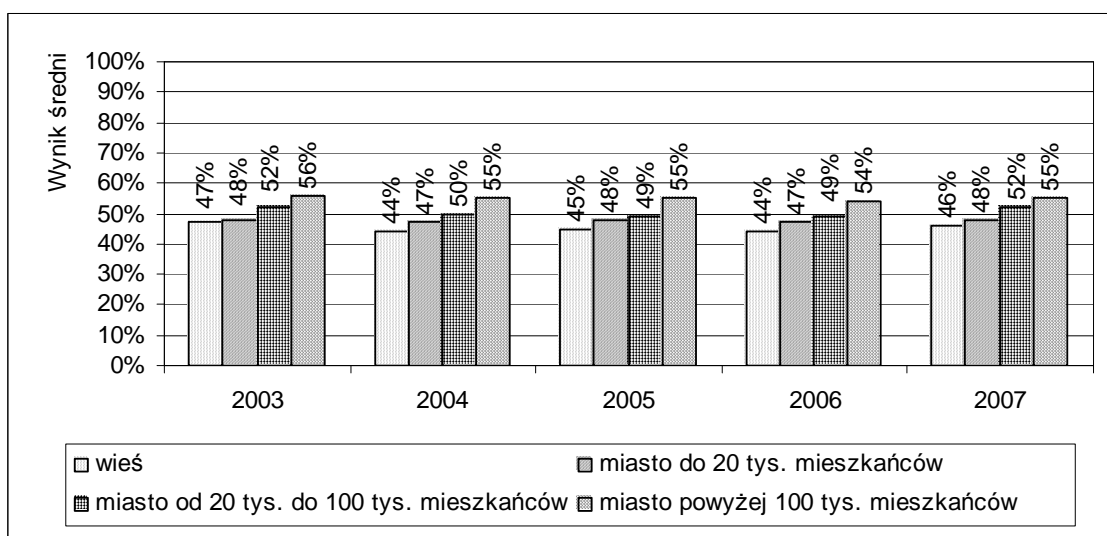


Tabela 24. Wyniki zdających egzaminy gimnazjalne w latach 2003-2007 w województwie pomorskim z uwzględnieniem obszarów standardów wymagań egzaminacyjnych – zestawy standardowe (GMP)

Numer* obszaru standardu wymagań	Procent uzyskanych punktów									
	w woj. pomorskim					w kraju				
	2003	2004	2005	2006	2007	2003	2004	2005	2006	2007
I	50	58	53	46	42	50	58	53	44	43
II	69	52	64	66	68	71	52	64	67	69
III	47	47	39	46	51	49	47	39	46	52
IV	29	32	37	31	35	30	30	36	30	35

- \*I – Umiejętne stosowanie terminów, pojęć i procedur z zakresu przedmiotów matematyczno-przyrodniczych niezbędnych w praktyce życiowej i dalszym kształceniu
- II – Wyszukiwanie i stosowanie informacji
- III – Wskazywanie i opisywanie faktów, związków i zależności, w szczególności przyczynowo-skutkowych, funkcjonalnych, przestrzennych i czasowych
- IV – Stosowanie zintegrowanej wiedzy i umiejętności do rozwiązywania problemów.

## 5.2. Wyniki szkół

**Tabela 25. Wartości wybranych wskaźników statystycznych wyników szkół z egzaminów gimnazjalnych w latach 2003-2007 w województwie pomorskim i w kraju – zestawy standardowe (GMP)**

Wskaźnik statystyczny	Wartość wskaźnika									
	w woj. pomorskim					w kraju				
	2003	2004	2005	2006	2007	2003	2004	2005	2006	2007
Wynik minimalny	7,0	8,0	7,7	6,0	11,0	6,5	7,3	5,0	0	9,3
Wynik maksymalny	46,5	45,0	45,9	44,0	43,8	47,0	46,0	45,9	46,9	48,0
Wynik średni w punktach	24,9	24,0	24,3	23,8	25,1	25,6	24,3	23,9	23,4	25,0
Wynik średni w procentach	50	48	47	48	50	51	49	48	47	50

**Tabela 26. Średnie wyniki szkół z egzaminów gimnazjalnych w latach 2003–2007 w poszczególnych obszarach standardów wymagań egzaminacyjnych na znormalizowanej skali staninowej – zestawy standardowe (GMP)**

\* Normalizacji dokonano dla szkół zlokalizowanych na terenie działalności OKE W Gdańsku (województwa kujawsko-pomorskie i pomorskie)

### I. Umiejętne stosowanie terminów, pojęć i procedur z zakresu przedmiotów matematyczno-przyrodniczych

Numer stanina	Przedział punktowy				
	2003	2004	2005	2006	2007
1	1,0 - 3,0	3,0 - 5,6	2,3 - 4,3	0,0 - 2,9	2,1 - 3,1
2	3,1 - 5,2	5,7 - 6,8	4,4 - 5,9	3,0 - 4,7	3,2 - 4,5
3	5,3 - 5,9	6,9 - 7,3	6,0 - 6,5	4,8 - 5,5	4,6 - 5,1
4	6,0 - 6,6	7,4 - 7,9	6,6 - 7,2	5,6 - 6,1	5,2 - 5,7
5	6,7 - 7,4	8,0 - 8,5	7,3 - 7,9	6,2 - 6,8	5,8 - 6,3
6	7,5 - 8,5	8,6 - 9,2	8,0 - 8,7	6,9 - 7,6	6,4 - 7,1
7	8,6 - 9,8	9,3 - 10,4	8,8 - 9,8	7,7 - 8,7	7,2 - 8,7
8	9,9 - 11,4	10,5 - 12,0	9,9 - 12,0	8,8 - 11,0	8,8 - 11,1
9	11,5 - 13,9	12,1 - 14,2	12,1 - 15,0	11,1 - 14,4	11,2 - 14,3

### II. Wyszukiwanie i stosowanie informacji

Numer stanina	Przedział punktowy				
	2003	2004	2005	2006	2007
1	2,0 - 6,0	2,4 - 4,2	2,0 - 4,5	2,0 - 5,0	3,3 - 5,3
2	6,1 - 6,9	4,3 - 5,0	4,6 - 6,2	5,1 - 6,6	5,4 - 7,0
3	7,0 - 7,4	5,1 - 5,3	6,3 - 6,7	6,7 - 7,1	7,1 - 7,4
4	7,5 - 7,8	5,4 - 5,7	6,8 - 7,2	7,2 - 7,5	7,5 - 7,8
5	7,9 - 8,3	5,8 - 6,1	7,3 - 7,7	7,6 - 7,9	7,9 - 8,2
6	8,4 - 8,9	6,2 - 6,6	7,8 - 8,2	8,0 - 8,3	8,3 - 8,6
7	9,0 - 9,6	6,7 - 7,4	8,3 - 8,8	8,4 - 8,8	8,7 - 9,3
8	9,7 - 10,4	7,5 - 8,6	8,9 - 9,9	8,9 - 9,7	9,4 - 10,2
9	10,5 - 11,3	8,7 - 10,7	10,0 - 11,6	9,8 - 11,4	10,3 - 11,7

## III. Wskazywanie i opisywanie faktów, związków i zależności, w szczególności przyczynowo-skutkowych, funkcjonalnych, przestrzennych i czasowych

Numer stanina	Przedział punktowy				
	2003	2004	2005	2006	2007
1	1,0 - 3,3	1,3 - 4,0	2,2 - 3,2	2,0 - 4,1	3,0 - 4,9
2	3,4 - 4,9	4,1 - 5,3	3,3 - 4,3	4,2 - 5,3	5,0 - 6,2
3	5,0 - 5,6	5,4 - 5,8	4,4 - 4,8	5,4 - 5,8	6,3 - 6,7
4	5,7 - 6,3	5,9 - 6,2	4,9 - 5,2	5,9 - 6,2	6,8 - 7,2
5	6,4 - 7,1	6,3 - 6,9	5,3 - 5,7	6,3 - 6,7	7,3 - 7,7
6	7,2 - 8,2	7,0 - 7,7	5,8 - 6,3	6,8 - 7,3	7,8 - 8,3
7	8,3 - 9,7	7,8 - 9,1	6,4 - 7,4	7,4 - 8,3	8,4 - 9,5
8	9,8 - 11,9	9,2 - 11,1	7,5 - 9,7	8,4 - 10,1	9,6 - 11,4
9	12,0 - 14,7	11,4 - 13,5	9,8 - 13,0	10,2 - 14,0	11,5 - 13,7

## IV. Stosowanie zintegrowanej wiedzy i umiejętności do rozwiązywania problemów

Numer stanina	Przedział punktowy				
	2003	2004	2005	2006	2007
1	0,0 - 1,1	0,0 - 0,1	0,2 - 1,0	0,0 - 0,3	0,4 - 1,0
2	1,2 - 1,5	0,2 - 1,1	1,1 - 1,9	0,4 - 1,1	1,1 - 1,7
3	1,6 - 1,7	1,2 - 1,5	2,0 - 2,3	1,2 - 1,6	1,8 - 2,1
4	1,8 - 1,9	1,6 - 1,9	2,4 - 2,6	1,7 - 2,0	2,2 - 2,4
5	2,0 - 2,2	2,0 - 2,5	2,7 - 2,9	2,1 - 2,4	2,5 - 2,8
6	2,3 - 2,6	2,6 - 3,0	3,0 - 3,2	2,5 - 3,0	2,9 - 3,2
7	2,7 - 3,3	3,1 - 3,9	3,3 - 3,8	3,1 - 4,1	3,3 - 3,8
8	3,4 - 4,4	4,0 - 5,3	3,9 - 4,9	4,2 - 5,3	3,9 - 5,0
9	4,5 - 6,8	5,4 - 7,3	5,0 - 7,5	5,4 - 8,0	5,1 - 7,4

Tabela 27. Przykładowe zestawienie wyników szkoły z egzaminów gimnazjalnych w latach 2003-2007 w punktach i na skali znormalizowanej z uwzględnieniem obszarów standardów wymagań egzaminacyjnych – zestawy standardowe (GMP)

	Wynik średni szkoły									
	2003		2004		2005		2006		2006	
	Wynik w pkt	Stanin	Wynik w pkt	Stanin	Wynik w pkt	Stanin	Wynik w pkt	Stanin	Wynik w pkt	Stanin
z zestawu zadań	20,7	3	21,6	4	24,5	6	24,5	6	24,2	5
z obszaru <i>Umiejętne stosowanie terminów, pojęć i procedur...</i>	5,3	3	7,9	4	8,1	6	7,1	6	6,1	5
z obszaru <i>Wyszukiwanie i stosowanie informacji</i>	7,8	4	5,7	4	7,4	5	8,1	6	8,4	6
z obszaru <i>Wskazywanie i opisywanie faktów, związków i zależności...</i>	5,7	4	6,1	4	6,0	6	6,6	5	7,1	4
z obszaru <i>Stosowanie zintegrowanej wiedzy i umiejętności do rozwiązywania problemów</i>	1,8	4	1,9	4	3,0	6	2,7	6	2,6	5

## 5.3. Wyniki w gminach

Tabela 28. Zestawienie wyników egzaminów gimnazjalnych w latach 2003-2007 w gminach województwa pomorskiego na znormalizowanej skali pięciostopniowej\* – zestawy standardowe

\* normalizacji dokonano dla gmin zlokalizowanych na terenie działalności OKE w Gdańsku (województwa kujawsko-pomorskie i pomorskie)

Powiat	Gmina	Wyniki w skali pięciostopniowej									
		2003		2004		2005		2006		2007	
		GH	GM	GH	GM	GH	GM	GH	GM	GH	GM
bytowski	Gmina Borzytuchom	4	5	1	3	3	4	3	4	3	4
	Gmina Czarna Dąbrówka	1	3	1	2	2	4	2	2	1	3
	Gmina Kołczygłowy	3	4	1	4	2	4	2	4	1	1
	Gmina Lipnica	4	4	3	4	4	4	5	5	4	5
	Gmina Parchowo	4	3	2	4	4	4	3	5	3	4
	Gmina Studzienice	4	3	3	3	5	4	4	3	3	2
	Gmina Trzebielino	3	3	3	3	2	2	5	4	3	3
	Gmina Tuchomie	1	2	1	3	2	3	3	4	3	4
	Miasto i Gmina Bytów	2	3	2	3	3	3	3	3	3	2
	Miasto i Gmina Miastko	3	3	3	2	3	3	3	2	3	3
chojnicki	Gmina Chojnice	1	1	2	3	3	3	2	2	1	2
	Gmina Konarzyny	1	1	2	3	4	4	4	4	3	4
	Miasto Chojnice	3	4	3	4	4	4	4	4	3	4
	Miasto i Gmina Brusy	2	3	3	3	3	3	3	3	3	3
	Miasto i Gmina Czersk	2	3	2	3	2	3	3	3	2	3
człuchowski	Gmina Człuchów	1	2	1	3	2	2	2	2	2	3
	Gmina Koczała	3	4	4	5	3	4	4	4	3	4
	Gmina Przechlewo	2	3	4	4	4	5	4	4	3	2
	Gmina Rzeczenica	3	4	4	3	3	4	3	3	4	4
	Miasto Człuchów	2	3	3	4	3	3	2	3	3	3
	Miasto i Gmina Czarne	3	3	3	3	5	3	4	3	2	2
	Miasto i Gmina Debrzno	2	2	3	3	3	3	1	1	2	2
gdański	Gmina Cedry Wielkie	1	2	2	3	3	3	2	4	1	3
	Gmina Kolbudy	4	4	3	4	3	3	4	4	4	4
	Gmina Pruszcz Gdański	3	3	2	3	3	2	1	2	3	3
	Gmina Przywidz	3	2	3	2	1	1	2	1	3	2
	Gmina Pszczółki	2	3	2	2	3	3	1	2	2	3
	Gmina Suchy Dąb	2	1	2	4	2	3	1	2	2	3
	Gmina Trąbki Wielkie	2	3	2	2	1	2	1	2	2	2
	Miasto Pruszcz Gdański	4	4	4	4	5	4	4	4	5	4
kartuski	Gmina Chmielno	2	2	3	3	4	5	3	4	4	4
	Gmina Przodkowo	2	4	2	4	3	4	2	3	2	3
	Gmina Sierakowice	3	4	2	3	4	4	3	3	2	3
	Gmina Somonino	2	1	3	2	2	2	2	3	2	3
	Gmina Stężyca	3	4	3	5	4	5	3	4	3	4
	Gmina Sulęczyń	2	3	3	4	2	4	2	4	2	4
	Miasto i Gmina Kartuzy	4	5	4	5	4	5	3	5	3	4
	Miasto i Gmina Żukowo	3	3	3	3	4	4	2	4	3	4

Powiat	Gmina	Wyniki w skali pięciostopniowej									
		2003		2004		2005		2006		2007	
		GH	GM	GH	GM	GH	GM	GH	GM	GH	GM
kościerski	Gmina Dziemiany	3	4	2	3	4	4	4	3	3	4
	Gmina Karsin	3	3	3	3	3	2	3	4	4	4
	Gmina Kościerzyna	4	3	3	2	3	3	3	3	3	4
	Gmina Liniewo	3	3	2	2	2	3	4	4	2	2
	Gmina Lipusz	4	5	2	5	5	5	3	2	3	3
	Gmina Nowa Karczma	2	3	2	3	3	4	2	3	3	3
	Gmina Stara Kiszewa	3	4	3	4	4	4	3	4	3	3
	Miasto Kościerzyna	3	3	4	4	4	4	4	4	4	4
kwidziński	Gmina Gardeja	2	1	1	1	2	2	2	2	2	2
	Gmina Kwidzyn	4	3	4	2	3	3	3	3	3	4
	Gmina Ryjewo	2	2	1	3	3	2	2	2	2	2
	Gmina Sadlinki	5	4	3	4	3	3	3	3	3	4
	Miasto Kwidzyn	4	4	3	3	4	4	4	5	4	5
	Miasto i Gmina Prabuty	2	3	3	3	3	3	4	4	4	4
łęborski	Gmina Cewice	3	3	3	3	1	2	4	2	2	2
	Gmina Nowa Wieś Lęborska	2	2	1	2	2	2	4	3	3	3
	Gmina Wicko	3	2	3	2	2	1	2	2	3	3
	Miasto Lębork	4	3	3	4	4	4	4	3	4	4
	Miasto Łeba	5	5	5	5	4	3	5	5	5	5
Miasta na prawach powiatu	Miasto Gdańsk	4	4	5	4	5	5	5	5	5	5
	Miasto Gdynia	5	4	5	5	5	5	5	5	5	5
	Miasto Słupsk	3	4	4	4	3	4	4	4	4	4
	Miasto Sopot	5	4	5	5	4	5	5	5	4	5
malborski	Gmina Lichnowy	2	1	4	3	1	1	3	1	2	1
	Gmina Malbork	-	-	2	1	2	1	3	2	2	1
	Gmina Miłoradz	2	1	4	2	3	3	2	3	2	1
	Gmina Stare Pole	3	3	3	2	2	3	4	3	3	2
	Miasto Malbork	4	4	4	4	4	4	4	3	4	4
	Miasto i Gmina Nowy Staw	2	4	4	4	2	3	3	3	1	2
nowodworski	Gmina Ostaszewo	2	5	1	2	1	1	1	1	1	1
	Gmina Stegna	3	3	4	4	4	4	3	4	4	4
	Gmina Sztutowo	3	2	2	1	4	3	3	2	4	4
	Miasto Krynica Morska	1	2	3	4	2	3	2	3	5	5
	Miasto i Gmina Nowy Dwór Gdański	3	3	2	2	3	2	2	2	2	2
pucki	Gmina Kosakowo	3	3	3	3	3	3	2	1	2	2
	Gmina Krokowa	2	2	2	2	2	2	1	2	2	3
	Gmina Puck	2	4	1	2	2	2	2	2	1	2
	Miasto Hel	3	4	3	4	5	4	5	5	4	2
	Miasto Jastarnia	5	5	4	5	3	3	5	4	4	5
	Miasto Puck	2	2	2	2	3	3	4	4	3	3
	Miasto Władysławowo	3	2	4	3	4	4	3	4	3	3

Powiat	Gmina	Wyniki w skali pięciostopniowej									
		2003		2004		2005		2006		2007	
		GH	GM	GH	GM	GH	GM	GH	GM	GH	GM
słupski	Gmina Damnica	2	2	3	2	3	2	4	3	3	3
	Gmina Dębica Kaszubska	3	3	3	4	3	3	4	3	3	4
	Gmina Główny	2	2	1	1	2	1	2	1	2	1
	Gmina Kobylnica	2	3	1	2	3	3	2	2	1	1
	Gmina Potęgowo	3	4	2	2	2	2	3	2	2	3
	Gmina Słupsk	3	3	2	3	3	3	3	3	2	3
	Gmina Smołdzino	3	3	3	2	3	2	3	2	2	3
	Gmina Ustka	2	1	2	2	2	2	1	2	3	1
	Miasto Ustka	3	4	3	4	4	3	3	3	3	3
	Miasto i Gmina Kępnice	3	3	3	3	4	3	2	2	3	3
starogardzki	Gmina Bobowo	3	4	3	3	4	4	2	4	3	3
	Gmina Kaliska	2	3	3	4	3	4	2	4	4	5
	Gmina Lubichowo	2	3	3	5	3	5	2	3	3	4
	Gmina Osieczna	3	4	3	4	2	2	3	4	2	2
	Gmina Osiek	2	3	4	3	2	5	2	5	2	3
	Gmina Skórcz	2	2	3	2	3	2	2	3	3	3
	Gmina Smętowo Graniczne	2	1	2	2	2	3	2	2	2	2
	Gmina Starogard Gdański	1	2	1	1	1	1	1	1	1	2
	Gmina Zblewo	3	4	3	3	2	1	2	2	3	2
	Miasto Czarna Woda	1	2	3	4	3	3	4	4	2	3
	Miasto Skórcz	2	3	4	4	4	3	3	3	4	5
	Miasto i Gmina Skarszewy	4	3	4	3	4	3	3	4	4	3
sztumski	Miasto i Gmina Skarszewy	2	4	2	3	2	4	2	3	3	3
	Gmina Mikołajki Pomorskie	2	1	3	3	2	2	2	3	4	3
	Gmina Stary Dzierżoń	2	3	2	2	2	1	2	2	2	2
	Gmina Stary Targ	1	2	1	1	1	1	2	3	1	1
	Miasto i Gmina Dzierżoń	3	2	1	3	2	3	2	2	2	2
tczewski	Miasto i Gmina Sztum	3	2	3	3	3	2	3	3	3	3
	Gmina Morzeszczyn	3	3	4	3	4	4	3	3	5	3
	Gmina Subkowy	1	2	3	3	5	5	3	3	3	3
	Gmina Tczew	3	2	3	3	3	2	1	2	3	3
	Miasto Tczew	4	4	4	4	3	4	3	4	4	4
	Miasto i Gmina Gniew	2	2	3	4	3	3	2	3	3	3
wejherowski	Miasto i Gmina Pelplin	2	2	3	2	2	2	3	2	3	3
	Gmina Choczewo	3	3	3	2	2	1	3	2	4	1
	Gmina Gniewino	2	2	2	3	2	2	3	3	2	1
	Gmina Linia	2	2	2	3	3	3	3	3	2	4
	Gmina Luzino	4	5	2	4	3	4	4	4	2	3
	Gmina Łęczycze	2	3	2	1	1	2	3	1	1	1
	Gmina Szemud	2	3	3	4	3	3	3	3	3	4
	Gmina Wejherowo	3	3	3	3	3	3	5	4	3	3
	Miasto Reda	4	5	5	4	5	4	4	5	5	4
	Miasto Rumia	4	4	5	5	5	5	4	5	4	4
Miasto Wejherowo	4	4	3	4	4	3	4	4	3	3	



Tabela 29. Zestawienie średnich wyników egzaminów gimnazjalnych w latach 2003-2007 w gminach województwa pomorskiego – zestawy standardowe

Powiat	Gmina	Wynik średni w punktach									
		2003		2004		2005		2006		2007	
		GH	GM	GH	GM	GH	GM	GH	GM	GH	GM
bytowski	Gmina Borzytuchom	30,8	33,8	20,2	21,8	31,5	23,9	29,3	24,9	28,9	24,9
	Gmina Czarna Dąbrówka	25,9	23,2	20,9	20,5	30,1	24,5	26,7	20,4	24,8	23,0
	Gmina Kołczygłowy	29,6	26,7	19,7	25,8	28,8	25,7	27,3	25,1	25,3	20,6
	Gmina Lipnica	32,5	25,6	23,7	24,8	33,2	24,5	31,8	26,2	31,3	27,7
	Gmina Parchowo	31,1	23,7	22,9	23,6	33,4	25,6	30,0	26,4	28,7	25,0
	Gmina Studzienice	30,7	23,5	24,5	23,3	34,5	25,9	30,1	22,4	29,2	22,6
	Gmina Trzebielino	30,0	22,6	24,1	23,3	29,5	21,3	32,6	24,1	28,8	23,0
	Gmina Tuchomie	25,2	21,5	20,2	22,0	30,3	23,2	29,1	23,5	28,4	26,4
	Miasto i Gmina Bytów	28,6	23,3	22,7	23,0	31,4	22,4	29,2	22,2	28,6	22,1
	Miasto i Gmina Miastko	29,6	22,3	23,5	20,4	31,2	22,2	29,1	21,3	30,0	23,3
chojnicki	Gmina Chojnice	25,1	19,2	22,0	22,0	30,9	22,9	26,9	21,4	25,6	21,0
	Gmina Konarzyiny	25,3	18,7	23,3	22,7	32,6	25,4	30,1	23,7	29,1	24,9
	Miasto Chojnice	29,4	25,3	24,5	24,3	33,4	24,1	31,0	24,2	30,2	25,0
	Miasto i Gmina Brusy	27,1	23,0	23,8	22,2	31,3	22,5	28,8	21,9	29,6	23,2
	Miasto i Gmina Czersk	26,5	22,6	22,4	22,4	30,3	23,4	28,0	22,5	27,9	23,6
człuchowski	Gmina Człuchów	25,3	21,8	21,0	22,3	29,0	19,9	26,5	19,9	27,0	23,2
	Gmina Koczała	29,9	28,2	26,4	27,1	31,0	25,3	31,0	25,4	29,7	26,3
	Gmina Przechlewo	27,4	24,3	26,9	25,0	33,3	26,3	31,3	23,7	29,9	22,3
	Gmina Rzeczenica	29,0	25,0	25,2	22,5	31,4	25,9	28,9	22,2	31,4	25,6
	Miasto Człuchów	28,0	24,3	24,6	24,1	31,3	22,7	27,4	21,9	29,5	24,0
	Miasto i Gmina Czarne	29,3	23,0	24,5	21,5	35,3	23,0	30,4	21,7	27,6	20,9
	Miasto i Gmina Debrzno	27,4	20,6	23,8	22,3	32,1	23,5	26,0	19,2	27,9	21,0
gdański	Gmina Cedry Wielkie	25,5	20,2	21,7	21,3	31,2	23,7	26,3	24,0	25,4	22,9
	Gmina Kolbudy	31,5	27,5	24,6	23,9	32,3	23,2	30,3	24,6	31,6	25,5
	Gmina Pruszcz Gdański	29,7	22,7	22,4	23,4	31,8	21,6	25,9	20,4	29,1	23,1
	Gmina Przywidz	28,8	19,8	25,1	20,1	28,4	19,4	26,3	17,4	28,3	21,1
	Gmina Pszczółki	28,5	24,3	22,8	19,8	32,2	23,6	25,8	21,5	28,2	23,1
	Gmina Suchy Dąb	27,3	19,0	22,9	23,7	30,0	23,6	25,0	20,7	28,1	23,0
	Gmina Trąbki Wielkie	28,3	22,1	22,5	19,3	28,3	20,0	25,1	19,6	27,0	21,4
	Miasto Pruszcz Gdański	32,6	26,7	26,3	25,0	34,7	25,9	31,5	25,4	32,8	26,7
kartuski	Gmina Chmielno	27,3	21,2	24,3	22,8	33,9	26,2	29,2	24,2	30,9	26,5
	Gmina Przodkowo	28,1	27,9	21,5	24,1	31,3	24,5	26,3	21,9	26,6	23,2
	Gmina Sierakowice	28,9	25,7	23,1	22,4	32,5	25,6	29,0	23,3	28,2	23,6
	Gmina Somonino	26,2	19,0	23,4	19,7	29,9	20,7	27,7	22,1	27,9	22,9
	Gmina Steżyca	30,4	28,4	24,6	28,3	32,7	27,5	29,5	25,2	29,8	26,2
	Gmina Sulęcyno	28,3	24,0	24,4	26,0	30,1	25,7	27,9	25,1	26,8	25,5
	Miasto i Gmina Kartuzy	31,3	28,8	26,3	28,6	32,8	26,7	29,8	26,0	29,7	25,1
	Miasto i Gmina Żukowo	29,2	24,6	23,8	23,3	33,4	24,5	27,7	24,0	28,4	25,0

Powiat	Gmina	Wynik średni w punktach									
		2003		2004		2005		2006		2007	
		GH	GM	GH	GM	GH	GM	GH	GM	GH	GM
kościerski	Gmina Dziemiany	28,9	27,4	22,1	23,2	32,6	24,2	31,0	22,8	29,8	26,0
	Gmina Karsin	28,7	23,3	25,1	22,1	32,3	20,9	29,1	24,2	31,1	25,2
	Gmina Kościerzyna	30,8	24,4	24,3	20,9	31,0	23,2	29,2	21,7	28,7	24,8
	Gmina Liniewo	28,7	22,0	22,6	21,0	29,8	21,8	31,2	24,4	26,7	21,9
	Gmina Lipusz	31,8	32,8	21,6	32,4	36,4	26,7	28,4	21,2	28,3	23,0
	Gmina Nowa Karczma	26,6	23,1	22,1	21,7	31,6	23,8	27,5	21,8	29,4	24,3
	Gmina Stara Kiszewa	28,7	25,8	24,0	24,6	32,5	23,8	29,6	23,9	28,8	23,6
	Miasto Kościerzyna	30,4	24,3	25,5	24,9	32,9	24,4	30,8	25,8	30,4	26,1
kwidzyński	Gmina Gardeja	26,5	18,2	21,2	18,9	29,2	21,3	27,9	20,2	26,2	21,2
	Gmina Kwidzyn	31,8	21,9	26,0	21,1	31,1	23,5	29,9	21,6	29,0	24,8
	Gmina Ryjewo	27,7	20,8	20,5	21,4	31,7	20,7	27,5	21,1	27,2	22,3
	Gmina Sadlinki	32,9	27,4	24,8	24,6	31,3	22,6	29,5	22,6	28,6	25,0
	Miasto Kwidzyn	31,8	26,0	24,2	23,1	32,8	25,1	31,4	27,4	31,5	27,3
	Miasto i Gmina Prabuty	28,5	22,5	23,6	21,8	31,8	22,0	30,9	25,1	31,5	26,1
łęborski	Gmina Cewice	30,3	22,7	24,0	22,0	28,5	19,7	31,2	21,4	27,7	21,9
	Gmina Nowa Wieś Lęborska	28,0	19,8	21,2	19,6	29,3	20,8	30,6	21,7	28,3	23,2
	Gmina Wicko	29,5	21,1	23,8	19,3	30,5	19,6	27,5	20,4	29,9	23,3
	Miasto Lębork	31,5	23,2	25,0	23,9	32,5	23,8	31,2	23,0	31,0	24,8
	Miasto Łeba	33,2	28,9	29,3	27,1	32,5	22,9	31,7	26,6	34,2	28,9
Miasta na prawach powiatu	Miasto Gdańsk	32,2	27,7	27,9	27,0	35,6	26,8	32,1	26,0	32,5	27,3
	Miasto Gdynia	33,4	28,7	29,6	29,0	36,3	28,4	32,6	28,6	34,0	29,5
	Miasto Słupsk	30,0	25,7	26,4	24,8	31,9	24,0	30,2	23,5	31,5	25,3
	Miasto Sopot	33,7	28,5	29,5	28,6	33,5	26,8	32,3	26,7	31,4	27,8
malborski	Gmina Lichnowy	26,9	19,3	25,3	22,2	25,8	17,4	29,2	19,2	26,5	19,8
	Gmina Malbork	-	-	22,0	18,9	30,0	19,2	28,9	19,5	27,1	19,2
	Gmina Miłoradz	26,8	17,5	25,6	20,9	30,9	22,2	27,5	22,2	27,6	18,8
	Gmina Stare Pole	29,2	22,0	23,5	20,8	30,6	22,5	30,5	21,9	28,8	21,9
	Miasto Malbork	31,2	26,5	25,6	24,1	32,8	24,1	30,9	23,1	30,4	25,2
	Miasto i Gmina Nowy Staw	27,9	26,3	25,3	26,4	28,7	22,3	28,1	22,7	25,4	22,2
nowodworski	Gmina Ostaszewo	28,0	35,6	20,0	20,7	26,5	16,9	24,1	19,4	24,9	18,2
	Gmina Stegna	29,9	24,1	25,8	24,9	33,4	25,2	29,5	25,7	30,9	24,9
	Gmina Sztutowo	29,5	19,8	23,2	19,1	33,9	22,0	29,1	21,1	30,9	25,7
	Miasto Krynica Morska	24,7	19,6	25,1	25,5	29,0	22,4	27,8	22,2	32,7	29,5
	Miasto i Gmina Nowy Dwór Gdański	29,3	23,7	23,1	20,8	31,5	21,3	26,7	19,5	26,7	22,0
pucki	Gmina Kosakowo	28,9	23,7	23,6	21,2	31,7	21,9	27,7	18,9	27,9	21,1
	Gmina Krokowa	27,7	21,0	23,1	21,1	30,2	20,1	25,4	21,3	28,2	23,6
	Gmina Puck	27,7	25,8	21,0	21,1	29,7	21,1	26,6	21,5	26,0	22,3
	Miasto Hel	30,2	25,2	24,9	25,9	35,3	25,4	31,6	26,9	32,0	22,6
	Miasto Jastarnia	32,8	30,7	25,9	31,9	31,9	23,3	32,5	24,8	32,3	26,9
	Miasto Puck	28,0	21,7	22,7	20,9	31,2	23,1	30,4	24,1	30,0	24,0
	Miasto Władysławowo	29,0	21,8	26,2	23,1	32,8	24,5	29,4	24,1	29,6	23,4

Powiat	Gmina	Wynik średni w punktach									
		2003		2004		2005		2006		2007	
		GH	GM	GH	GM	GH	GM	GH	GM	GH	GM
słupski	Gmina Damnica	27,3	20,8	23,9	20,7	31,5	21,1	30,1	22,0	28,5	23,2
	Gmina Dębica Kaszubska	29,3	24,9	23,4	24,7	31,8	22,6	31,0	22,2	29,9	25,2
	Gmina Główny	27,2	19,5	21,4	16,6	29,5	19,5	26,7	18,5	26,8	20,3
	Gmina Kobylnica	28,4	23,0	21,2	19,5	31,3	22,0	27,0	19,7	20,2	17,3
	Gmina Potęgowo	29,6	25,0	22,9	19,4	29,6	19,7	28,7	21,2	26,8	23,4
	Gmina Słupsk	30,0	24,5	22,7	21,5	32,1	23,2	28,9	22,2	28,1	24,0
	Gmina Smołdzino	29,8	24,5	23,4	20,7	31,9	21,3	28,4	19,5	27,4	24,6
	Gmina Ustka	26,3	16,9	21,6	19,3	30,3	21,2	25,6	19,7	28,4	20,3
	Miasto Ustka	29,6	27,8	23,5	26,7	32,8	23,6	29,3	22,5	28,8	23,7
	Miasto i Gmina Kępice	30,3	24,8	24,2	23,2	33,3	23,3	27,7	20,1	28,5	23,5
starogardzki	Gmina Bobowo	29,1	25,5	24,9	22,9	34,1	25,5	27,2	24,0	28,9	24,3
	Gmina Kaliska	27,4	22,4	23,4	24,0	31,2	25,8	27,8	24,1	31,1	27,0
	Gmina Lubichowo	27,2	24,2	23,6	27,3	31,1	26,5	26,4	22,3	30,0	24,8
	Gmina Osieczna	29,5	26,2	24,8	26,5	29,1	21,1	28,2	24,3	28,2	22,6
	Gmina Osiek	28,6	23,0	25,3	22,5	30,4	26,4	27,7	27,5	27,1	23,1
	Gmina Skórcz	28,1	21,0	23,9	20,2	31,0	21,4	27,1	22,1	29,2	23,7
	Gmina Smętowo Graniczne	28,3	19,3	22,0	20,2	30,2	22,3	26,6	20,5	28,1	21,6
	Gmina Starogard Gdański	22,6	19,5	19,3	18,4	25,7	18,7	23,3	19,4	24,3	21,1
	Gmina Zblewo	30,0	25,8	24,8	22,3	29,7	19,5	26,7	21,1	28,4	21,8
	M Czarna Woda	25,1	20,3	24,3	24,9	31,8	23,6	30,4	24,5	26,8	23,5
	Miasto Skórcz	28,6	24,2	25,6	25,2	33,0	23,2	29,4	23,2	31,0	27,2
	Miasto Starogard Gdański	30,7	24,7	25,5	23,0	33,0	23,5	29,7	23,8	30,4	24,4
	Miasto i Gmina Skarszewy	28,4	27,2	22,8	23,4	29,3	24,3	27,4	22,2	28,3	24,1
	sztumski	Gmina Mikołajki Pomorskie	26,8	17,2	23,9	22,9	30,0	21,4	26,8	22,4	31,5
Gmina Stary Dzierżoń		28,1	22,3	21,5	19,6	29,1	18,1	27,4	20,8	27,5	22,1
Gmina Stary Targ		24,5	20,4	18,9	17,9	27,1	18,9	27,0	21,6	23,4	20,3
Miasto i Gmina Dzierżoń		29,2	21,2	20,7	21,6	30,6	22,6	27,3	20,9	27,0	22,0
Miasto i Gmina Sztum		28,7	20,9	23,6	21,3	32,3	21,4	29,5	22,4	30,2	23,1
tczewski	Gmina Morzeszczyn	30,4	23,5	25,7	22,4	34,0	23,8	29,3	21,9	32,9	24,0
	Gmina Subkowy	25,0	20,8	23,6	22,4	35,0	28,2	28,6	22,7	30,0	23,6
	Gmina Tczew	29,0	20,9	23,8	21,3	31,6	20,6	25,9	20,5	29,7	23,2
	Miasto Tczew	31,6	26,3	26,4	24,4	31,7	24,9	28,3	24,5	30,5	24,9
	Miasto i Gmina Gniew	28,3	20,8	24,6	24,2	31,1	21,9	27,7	22,1	29,6	24,6
	Miasto i Gmina Pelplin	28,1	21,3	23,8	20,6	30,2	21,1	28,0	20,9	28,4	23,3
wejherowski	Gmina Choczewo	29,2	23,3	24,0	21,1	30,4	19,1	29,3	19,5	30,7	20,7
	Gmina Gniewino	27,5	21,0	23,2	22,8	28,8	20,7	29,7	22,3	26,1	20,3
	Gmina Linia	26,2	21,6	22,5	21,7	30,7	23,3	29,9	22,1	26,5	24,8
	Gmina Luzino	31,0	31,7	23,1	25,8	30,9	25,4	30,1	25,3	27,8	23,2
	Gmina Łęczyce	27,2	24,5	21,5	19,1	28,4	20,9	30,0	18,5	25,6	20,4
	Gmina Szemud	27,8	22,4	23,6	24,0	30,8	23,4	29,9	22,8	29,1	24,9
	Gmina Wejherowo	28,7	24,6	23,9	23,2	32,4	23,6	32,4	25,6	28,3	24,0
	Miasto Reda	31,2	28,9	28,2	25,3	35,2	25,6	30,8	26,8	32,5	25,6
	Miasto Rumia	31,9	27,4	28,4	27,6	34,5	26,5	30,8	26,2	31,6	25,9
Miasto Wejherowo	30,7	25,4	24,6	24,3	33,0	23,4	31,5	25,0	29,9	24,6	