

Arkuszy zawiera informacje prawnie chronione do momentu rozpoczęcia egzaminu.

Układ graficzny © CKE 2013

**UZUPEŁNIA ZDAJĄCY**

**KOD**

--	--	--

**PESEL**

--	--	--	--	--	--	--	--	--	--	--	--	--	--	--

*Miejsce  
na naklejkę  
z kodem*

**EGZAMIN MATURALNY  
Z HISTORII SZTUKI**

**POZIOM PODSTAWOWY**

**15 MAJA 2015**

**Instrukcja dla zdającego**

1. Sprawdź, czy arkusz egzaminacyjny zawiera 17 stron (zadania 1–27). Ewentualny brak zgłoś przewodniczącemu zespołu nadzorującego egzamin.
2. Pisz czytelnie. Używaj długopisu/pióra tylko z czarnym tuszem/atramentem.
3. Nie używaj korektora, a błędne zapisy wyraźnie przekreśl.
4. Pamiętaj, że zapisy w brudnopisie nie będą oceniane.
5. Na tej stronie oraz na karcie odpowiedzi wpisz swój numer PESEL i przyklej naklejkę z kodem.
6. Nie wpisuj żadnych znaków w części przeznaczonej dla egzaminatora.

**Godzina rozpoczęcia:  
14:00**

**Czas pracy:  
120 minut**

**Liczba punktów  
do uzyskania: 100**



MHS-P1\_1P-152

**Zadanie 1. (7 pkt)**

Rozpoznaj dzieła architektury przedstawione na fotografiach. Wpisz we wskazane miejsca:

- a) nazwę budowli
- b) nazwę miasta, w którym budowla się znajduje
- c) styl lub epokę.



- a) .....
  - b) .....
  - c) .....
- a) .....
  - b) .....
  - c) .....



- a) .....
  - b) .....
  - c) .....
- a) .....
  - b) .....
  - c) .....



- a) .....
- b) .....
- c) .....

**Zadanie 2. (3 pkt)**

Uzupełnij tabelę – przyporządkuj wymienionym dziełom ich twórców. Odpowiedzi wybierz spośród podanych.

Poliklet   Myron   Fidiasz   Praksyteles   Leochares   Skopas

	Dzieło	Autor
1.	<i>Hermes z małym Dionizosem</i>	
2.	<i>Atena Partenos</i>	
3.	<i>Doryforos</i>	
4.	<i>Dyskobol</i>	
5.	<i>Apollo belwederski</i>	

**Zadanie 3. (2 pkt)**

Uzupełnij tabelę – obok nazw ornamentów lub elementów architektonicznych wpisz nazwy stylów architektonicznych lub epok, w których się one pojawiły.

	Ornament lub element architektoniczny	Styl lub epoka
1.	kimation joński (wole oczy)	
2.	latarnia	
3.	pinakiel	

**Zadanie 4. (2 pkt)**

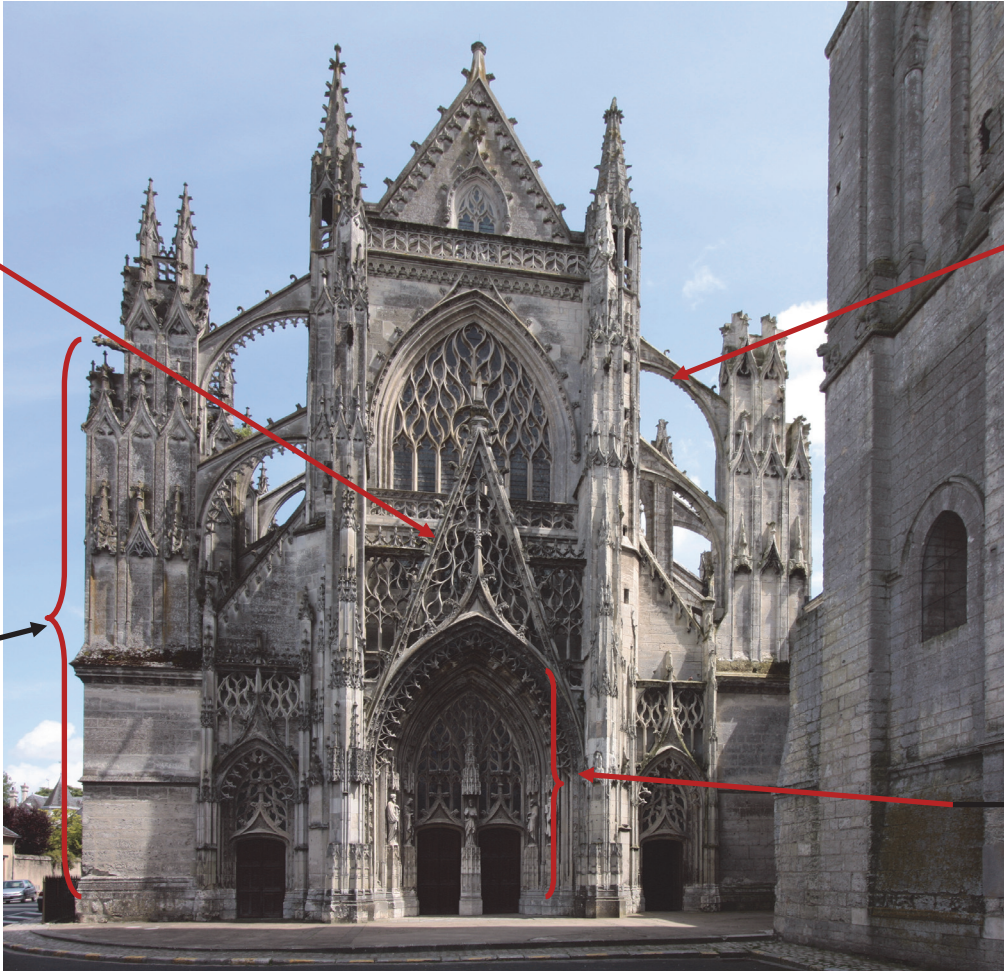
Spośród poniższych informacji wybierz i zaznacz trzy, które dotyczą *Domu nad wodospadem*.

- A. Znajduje się pod Paryżem.
- B. Powstał w 1. połowie XX wieku.
- C. Został w całości zbudowany z drewna.
- D. Jest przykładem architektury organicznej.
- E. Ma okna wypełnione witrażami.
- F. Jest to dzieło eklektyczne.
- G. Jego architektem jest Frank Lloyd Wright.

Wypełnia egzaminator	Nr zadania	1.	2.	3.	4.
	Maks. liczba pkt	7	3	2	2
	Uzyskana liczba pkt				

**Zadanie 5. (5 pkt)**

**5.1. Rozpoznaj elementy architektoniczne wskazane na ilustracji i wpisz ich nazwy obok strzałek. (3 pkt)**



**5.2. Określ styl kościoła przedstawionego na fotografii. (1 pkt)**

.....

**5.3. Zaznacz właściwe zakończenie zdania. (1 pkt)**

Fasadę widoczną na zdjęciu charakteryzuje

- A. porządek kompozytowy.
- B. maswerk płomienisty.
- C. boniowanie.
- D. powyłamywany gzyms.

**Zadanie 6. (6 pkt)**

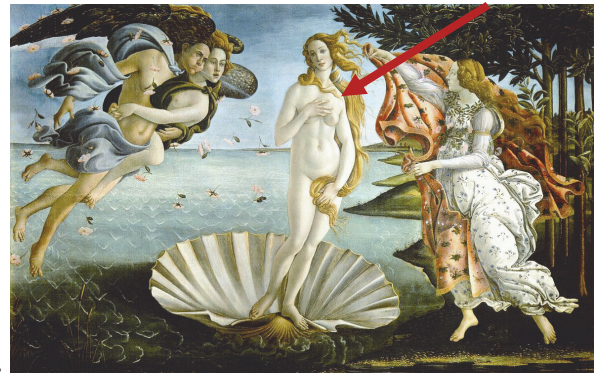
Rozpoznaj dzieła przedstawione na ilustracjach.

6.1. Podaj nazwiska autorów dzieł oraz imiona przedstawionych postaci.

6.2. Określ źródło tematów wszystkich przedstawionych dzieł.



autor: .....  
postać: .....



autor: .....  
postać: .....



autor: .....  
postać: .....



autor: .....  
postać: .....



autor: ..... Źródło tematów: .....  
postać: .....

Wypełnia egzaminator	Nr zadania	5.1.	5.2.	5.3.	6.
	Maks. liczba pkt	3	1	1	6
	Uzyskana liczba pkt				

### Zadanie 7. (3 pkt)

Wybierz i zaznacz właściwe wyjaśnienie podanych terminów.

**Mastaba** to

- A. rodzaj aureoli w kształcie owalu wokół postaci Chrystusa.
- B. pomieszczenie mieszkalne na poddaszu.
- C. kaligraficzny ornament z przeplatających się linii.
- D. typ egipskiego grobowca w kształcie ściętego ostrosłupa.

**Ziggurat** to

- A. monumentalny grobowiec etruski.
- B. budowla sakralna z terenów starożytnej Mezopotamii.
- C. krąg kamieni o funkcji kultowej, typowy dla kultury Celtów.
- D. rodzaj rydwanu popularny w kulturze asyryjskiej.

**Propyleje** to

- A. monumentalna budowla bramna w antycznej Grecji.
- B. ulice przecinające się pod kątem prostym w centrum rzymskiego miasta.
- C. wazy greckie o szerokim brzuścu zdobionym scenami mitologicznymi.
- D. figurki terakotowe typowe dla czasów hellenistycznych.

### Zadanie 8. (2 pkt)

Uzupełnij tabelę – obok nazw kierunków w sztuce wpisz nazwiska artystów, którzy je reprezentowali. Nazwiska artystów wybierz spośród wymienionych.

Umberto Boccioni      Pablo Picasso      Georges Braque      Emil Nolde  
Ernst Kirchner      Giacomo Balla

	Nazwa kierunku	Przedstawiciele
1.	ekspresjonizm	
2.	kubizm	
3.	futuryzm	

**Zadanie 9. (2 pkt)**

Uzupełnij tabelę – przypisz artystów do charakterystycznych dla nich tematów. Nazwiska twórców wybierz spośród wymienionych.

Jerzy Nowosielski      Andrzej Wróblewski      Zdzisław Beksiński  
Alina Szapocznikow      Tadeusz Kantor

	Temat	Artysta
1.	stare parasole	
2.	rozstrzelania	
3.	własne ciało	
4.	ikony	
5.	zrujnowane miasta, cmentarzyska	

**Zadanie 10. (1 pkt)**

Wskaż, z jakim wydarzeniem historycznym łączy się obraz Piotra Michałowskiego *Bitwa pod Somosierrą*. Wybierz i zaznacz odpowiedź spośród podanych.

- A. powstanie listopadowe
- B. kampania napoleońska w Hiszpanii
- C. Wiosna Ludów
- D. powstanie kościuszkowskie

**Zadanie 11. (2 pkt)**

Uzupełnij tabelę – określ technikę graficzną, w której stworzono każde z dzieł wymienionych w tabeli. Nazwy technik wybierz spośród podanych.

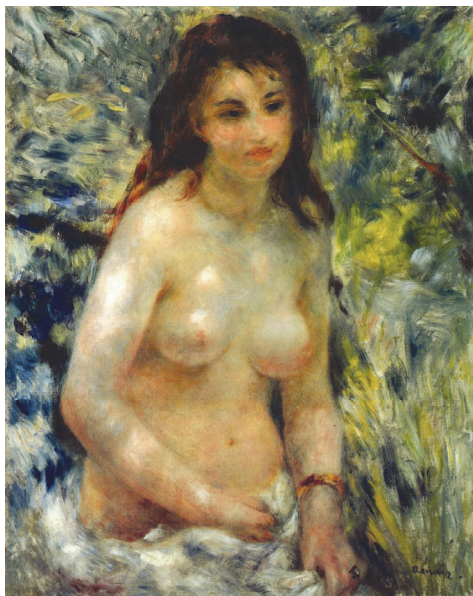
drzeworyt      miedzioryt      akwaforta      litografia      sitodruk/serigrafia

	Dzieło	Technika graficzna
1.	<i>Divan japonais</i> Henriego de Toulouse-Lautreca	
2.	<i>Zbójcy idą</i> Władysława Skoczylasa	
3.	<i>Melancholia</i> Albrechta Dürera	
4.	<i>Marilyn Monroe</i> Andy’ego Warhola	

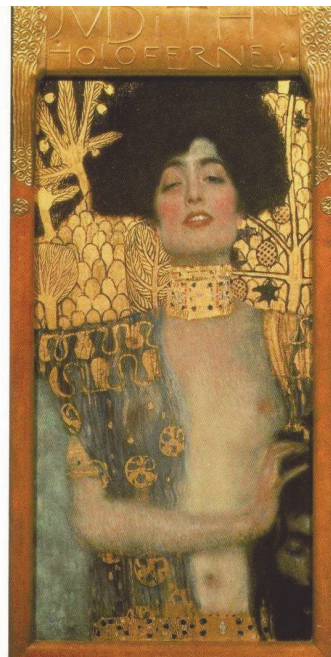
Wypełnia egzaminator	Nr zadania	7.	8.	9.	10.	11.
	Maks. liczba pkt	3	2	2	1	2
	Uzyskana liczba pkt					

**Zadanie 12. (10 pkt)**

Porównaj przedstawione dzieła i wykonaj polecenia.



A.



B.

<p><b>12.1.</b> Podaj nazwisko autora dzieła. (2 pkt)</p>		
<p><b>12.2.</b> Rozpoznaj styl, który reprezentuje każde z dzieł. (2 pkt)</p>		
<p><b>12.3.</b> Wskaż dwie wspólne cechy dzieł. (2 pkt)</p>	<p>1. ....</p> <p>2. ....</p>	
<p><b>12.4.</b> Wymień trzy cechy każdego dzieła, typowe dla stylu, który ono reprezentuje. (4 pkt)</p>	<p>1. ....</p> <p>.....</p> <p>2. ....</p> <p>.....</p> <p>3. ....</p> <p>.....</p>	<p>1. ....</p> <p>.....</p> <p>2. ....</p> <p>.....</p> <p>3. ....</p> <p>.....</p>



**Zadanie 13. (2 pkt)**

Spośród wymienionych poniżej dzieł wybierz i zaznacz tytuły trzech, które są eksponowane w oddziale w Sukiennicach Muzeum Narodowego w Krakowie.

- A. *Hold Pruski* Jana Matejki
- B. *Bitwa pod Grunwaldem* Jana Matejki
- C. *Panorama racławicka* Wojciecha Kossaka i Jana Styki
- D. *Pochodnie Nerona* Henryka Siemiradzkiego
- E. *Krajobraz z miłosiernym Samarytaninem* Rembrandta
- F. *Czwórka* Józefa Chełmońskiego
- G. *Sąd Ostateczny* Hansa Memlinga

**Zadanie 14. (3 pkt)**

Wyjaśnij pojęcia z zakresu sztuk plastycznych.

Mauzoleum: .....

.....

.....

.....

Figura serpentinata: .....

.....

.....

.....

Obejście (ambit): .....

.....

.....

.....

**Zadanie 15. (2 pkt)**

Określ styl lub kierunek artystyczny, który reprezentuje każdy z wymienionych twórców.

Bartłomiej Berecci – .....

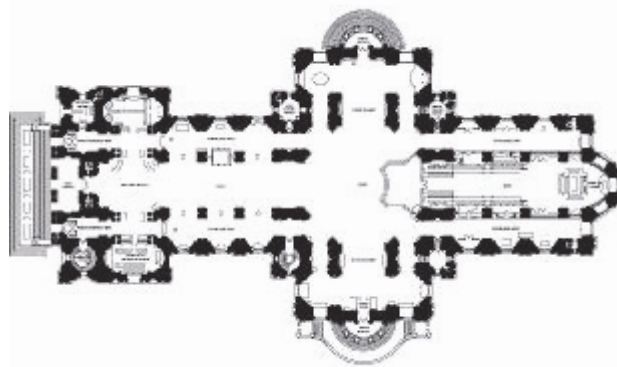
Antonio Corazzi – .....

Augustyn Locci – .....

Wypełnia egzaminator	Nr zadania	12.1.	12.2.	12.3.	12.4.	13.	14.	15.
	Maks. liczba pkt	2	2	2	4	2	3	2
	Uzyskana liczba pkt							

**Zadanie 16. (12 pkt)**

**Rozpoznaj zabytek przedstawiony na ilustracjach i wykonaj polecenia.**



**16.1. Uzupełnij tabelę – wpisz nazwę zabytku, nazwę miasta, w którym się on znajduje, oraz styl architektoniczny budowli. (3 pkt)**

nazwa zabytku	
miasto	
styl budowli	

**16.2. Podaj nazwisko architekta, który tę budowlę zaprojektował. (1 pkt)**

.....

**16.3. Opisz plan kościoła, podając jego cztery cechy. (4 pkt)**

.....

.....

.....

**16.4. Scharakteryzuj bryłę i zewnętrzną dekorację kościoła, podając cztery cechy formy. (4 pkt)**




.....

.....

.....

**Zadanie 17. (3 pkt)**

Określ funkcje budowli przedstawionych na fotografiach i podaj nazwy miast, w których te obiekty się znajdują.

	Budowla	Funkcja	Miasto
A.			
B.			
C.			

**Zadanie 18. (2 pkt)**

Przyporządkuj postaciom świętych nazwiska malarzy, którzy poświęcili im cykle lub serie malarskie. Nazwiska malarzy wybierz spośród wymienionych.

Giotto di Bondone      Caravaggio      Georges de La Tour      Rembrandt van Rijn

	Postać	Malarz
1.	św. Maria Magdalena	
2.	św. Mateusz	
3.	św. Franciszek	

Wypełnia egzaminator	Nr zadania	16.1.	16.2.	16.3.	16.4.	17.	18.
	Maks. liczba pkt	3	1	4	4	3	2
	Uzyskana liczba pkt						

**Zadanie 19. (7 pkt)**

Przyjrzyj się reprodukcji i wykonaj polecenia.



19.1. Uzupełnij tabelę – podaj tytuł obrazu, nazwisko jego twórcy i nazwę kierunku, do którego to dzieło się zalicza. (3 pkt)

tytuł obrazu	
nazwisko twórcy	
kierunek	

19.2. Wskaż czas powstania dzieła z dokładnością do połowy wieku. (1 pkt)

.....

19.3. Wymień trzy cechy dzieła charakterystyczne dla kierunku, który ono reprezentuje. (2 pkt)

1. ....

2. ....

3. ....

19.4. Zaznacz właściwe zakończenie zdania. (1 pkt)

Dzieło to można oglądać w

- A. Luwrze w Paryżu.
- B. Musée d'Orsay w Paryżu.
- C. National Gallery w Londynie.
- D. Prado w Madrycie.

**Zadanie 20. (2 pkt)**

Wpisz w tabeli imiona świętych, których przedstawiano z wymienionymi atrybutami.

	Atrybuty	Postać
1.	koło, miecz	
2.	klucze, kogut	
3.	wieża, miecz	
4.	krzyż w kształcie litery X	

**Zadanie 21. (3 pkt)**

Uzupełnij tabelę – wpisz nazwisko autora obok tytułu jego dzieła. Nazwiska artystów wybierz spośród wymienionych.

Józef Mehoffer      Jacek Malczewski      Henryk Siemiradzki  
Leon Wyczółkowski      Witold Wojtkiewicz      Stanisław Wyspiański

	Dzieło	Autor
1.	<i>Chocholy</i>	
2.	<i>Krucjata dziecięca</i>	
3.	<i>Dziwny ogród</i>	
4.	<i>Błędne koło</i>	
5.	<i>Kopanie buraków</i>	

**Zadanie 22. (2 pkt)**

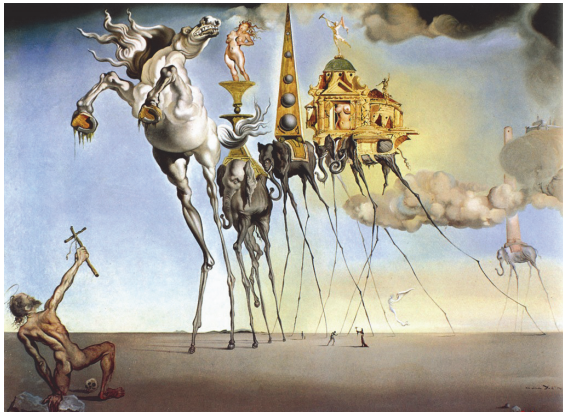
Zaznacz literę P, jeżeli informacja jest prawdziwa, lub literę F – jeżeli jest fałszywa.

1. Caravaggio czerpał z dorobku Rafaela.	<b>P</b>	<b>F</b>
2. J.L. David inspirował się kulturą starożytną.	<b>P</b>	<b>F</b>
3. Impresjoniści podziwiali płótna Turnera i Constable’a.	<b>P</b>	<b>F</b>
4. Socrealiści zaczerpnęli sposób obrazowania od postimpresjonistów.	<b>P</b>	<b>F</b>

Wypełnia egzaminator	Nr zadania	19.1.	19.2.	19.3.	19.4.	20.	21.	22.
	Maks. liczba pkt	3	1	2	1	2	3	2
	Uzyskana liczba pkt							

**Zadanie 23. (3 pkt)**

Rozpoznaj autorów obrazów przedstawionych na ilustracjach i wpisz nazwiska tych osób w wyznaczone miejsca.



A.



B.



C.



D.

**Zadanie 24. (2 pkt)**

Zaznacz nazwiska czterech artystów działających w XV wieku we Florencji.

Tycjan      Masaccio      Botticelli      Giorgione      Ghirlandaio  
Veronese      Castagno      Vermeer      Tintoretto

**Zadanie 25. (1 pkt)**

Zaznacz właściwe zakończenie zdania.

W kręgu mecenatu Henryka VIII powstawały

- A. portrety Antona van Dycka.
- B. freski Ghirlandaia.
- C. portrety Hansa Holbeina.
- D. miniatury braci Limbourg.

**Zadanie 26. (3 pkt)**

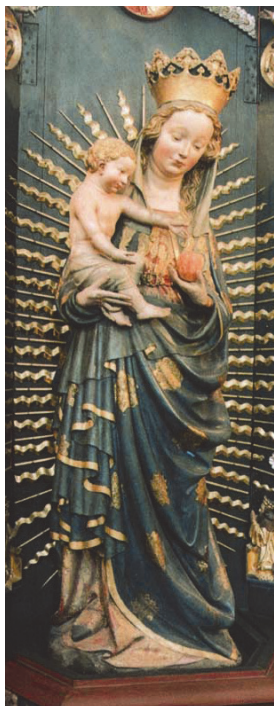
Uzupełnij poniższe zdania.

..... św. Leonarda usytuowana jest od strony zachodniej pod obecną katedrą na ..... . Stanowi ona pozostałość poprzedniej świątyni, zbudowanej w stylu ..... . Podzielona jest na trzy ..... o układzie halowym za pomocą ośmiu kolumn o kostkowych ..... . Wewnątrz znajdują się ..... słynnych Polaków, m.in. Jana III Sobieskiego, Tadeusza Kościuszki i księcia Józefa Poniatowskiego.

Wypełnia egzaminator	Nr zadania	23.	24.	25.	26.
	Maks. liczba pkt	3	2	1	3
	Uzyskana liczba pkt				

**Zadanie 27. (8 pkt)**

Porównaj rzeźby przedstawione na fotografiach.



**A.**



**B.**

	<i>Piękna Madonna z kościoła Najświętszej Marii Panny w Gdańsku</i>	<i>Egid Quirin Asam, Wniebowzięcie, kościół poaugustiański w Rohr</i>
<p><b>27.1.</b> Porównaj rzeźby – wymień po cztery cechy formy. (6 pkt)</p>	<p>.....</p> <p>.....</p> <p>.....</p> <p>.....</p> <p>.....</p> <p>.....</p> <p>.....</p> <p>.....</p>	<p>.....</p> <p>.....</p> <p>.....</p> <p>.....</p> <p>.....</p> <p>.....</p> <p>.....</p> <p>.....</p>
<p><b>27.2.</b> Sformułuj wniosek dotyczący stylu obu rzeźb. (2 pkt)</p>	<p>.....</p> <p>.....</p> <p>.....</p> <p>.....</p> <p>.....</p> <p>.....</p> <p>.....</p> <p>.....</p>	

Wypełnia egzaminator	Nr zadania	27.1.	27.2.
	Maks. liczba pkt	6	2
	Uzyskana liczba pkt		



**BRUDNOPIS (*nie podlega ocenie*)**