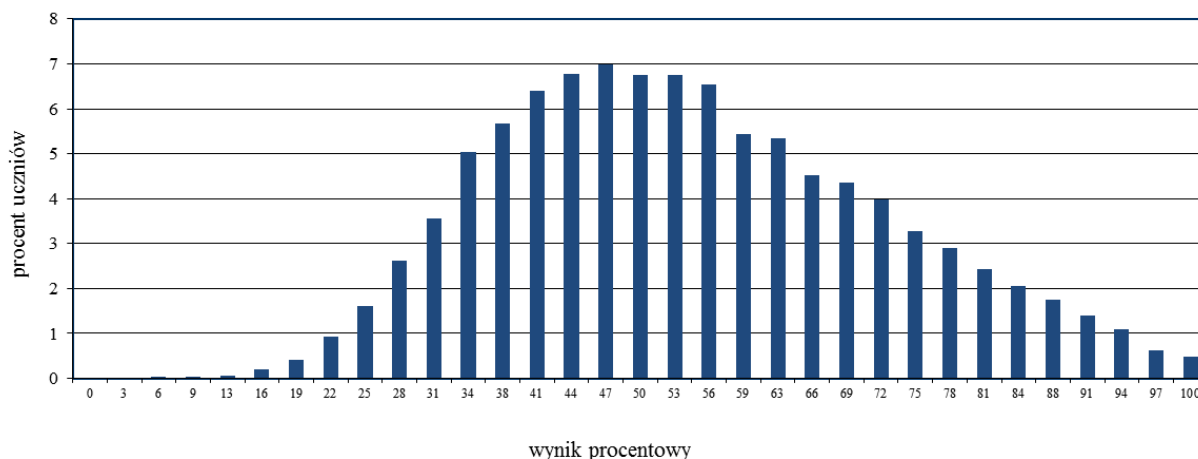


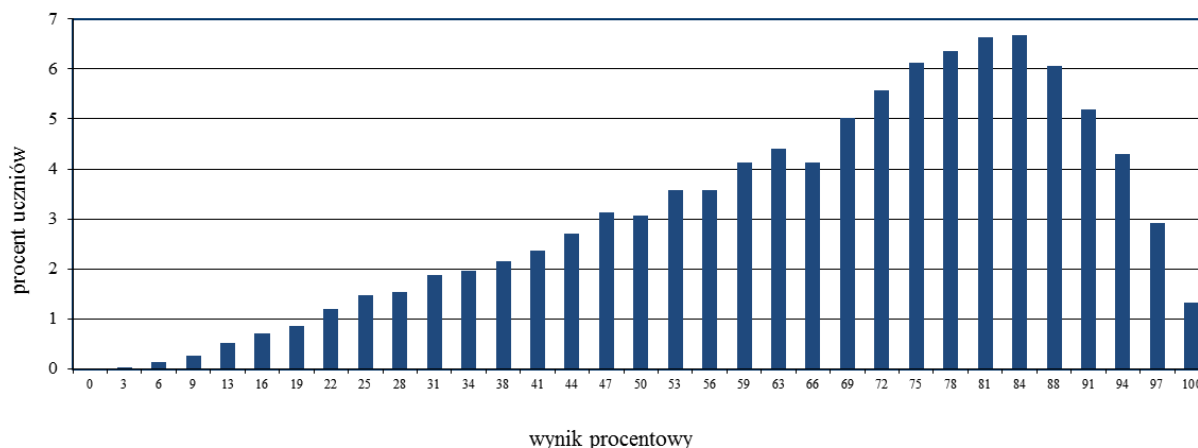
Rozkłady wyników i parametry statystyczne rozkładu wyników egzaminu gimnazjalnego przeprowadzonego w kwietniu 2016 roku województwo pomorskie

Na wykresach A-H zostały przedstawione rozkłady wyników uczniów bez dysfunkcji oraz uczniów ze specyficznymi trudnościami w uczeniu się.

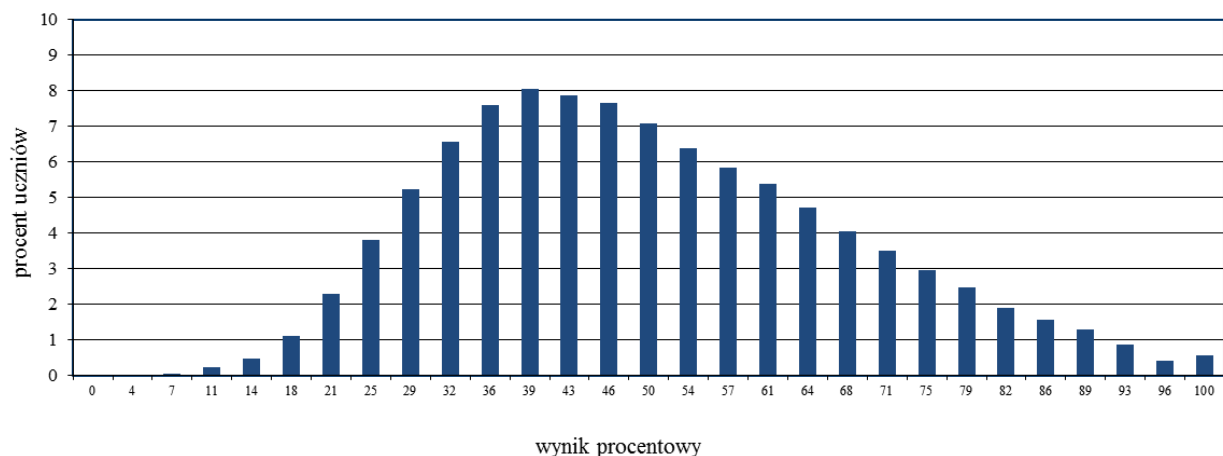
Wykres A. Rozkład wyników uczniów – część humanistyczna z zakresu historii i wiedzy o społeczeństwie



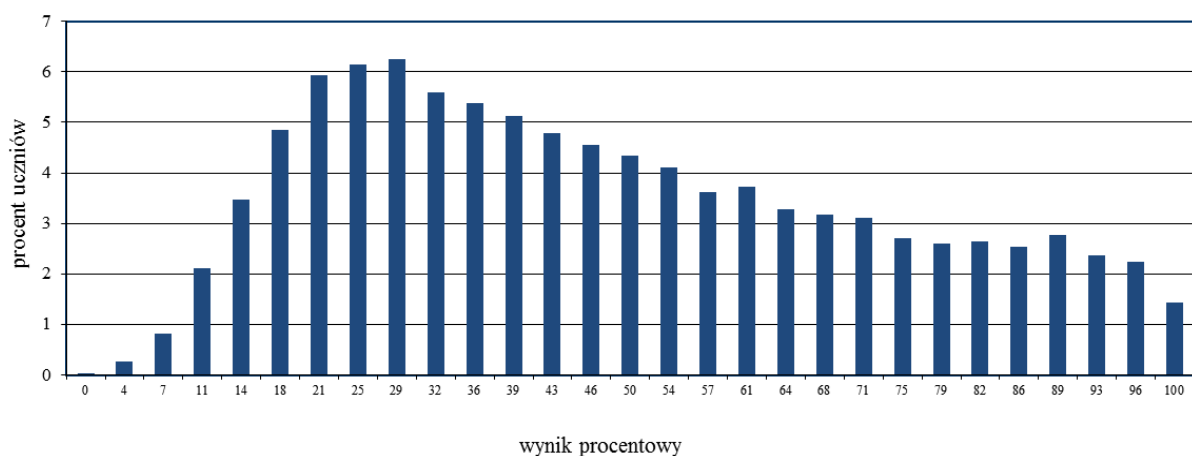
Wykres B. Rozkład wyników uczniów – część humanistyczna z zakresu języka polskiego



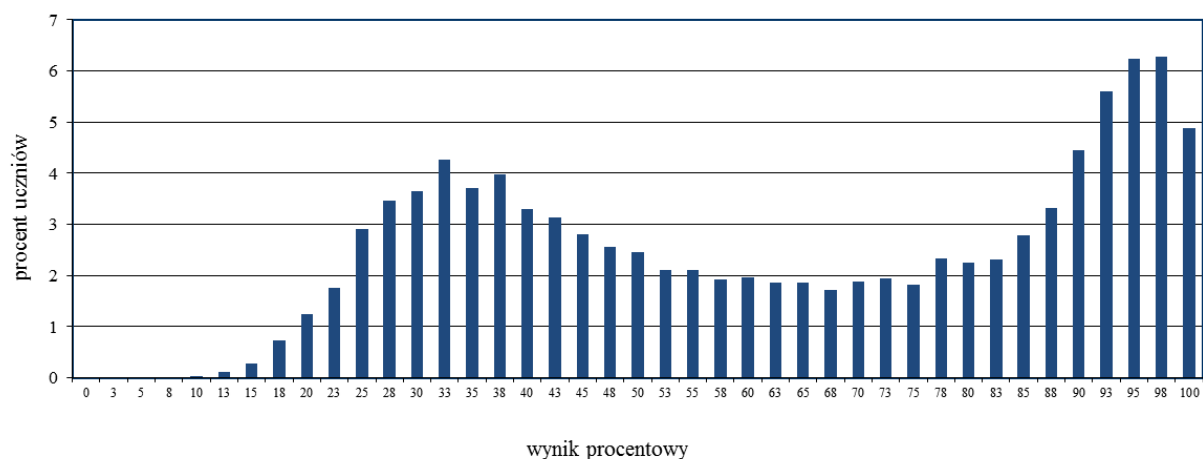
Wykres C. Rozkład wyników uczniów – część matematyczno-przyrodnicza z zakresu przedmiotów przyrodniczych.



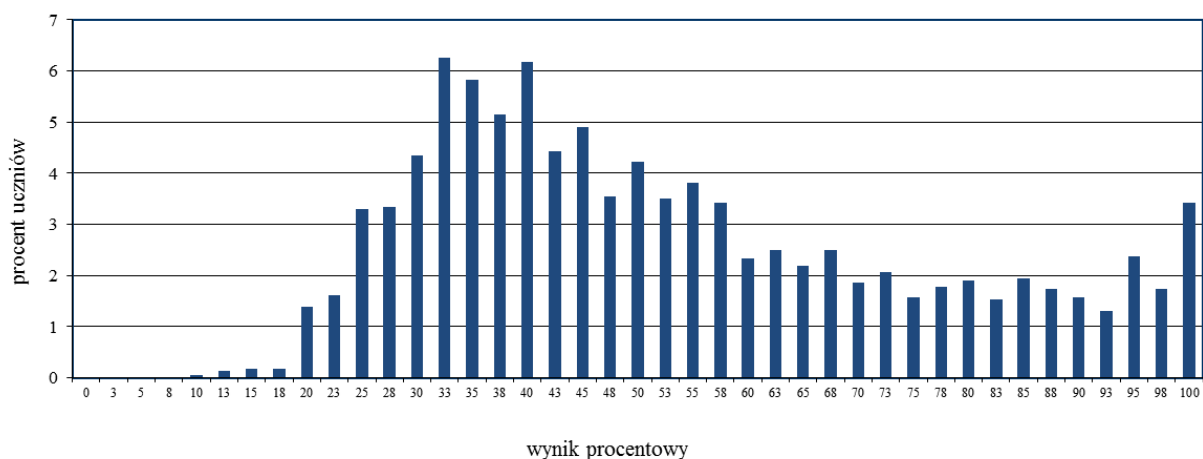
Wykres D. Rozkład wyników uczniów – część matematyczno-przyrodnicza z zakresu matematyki



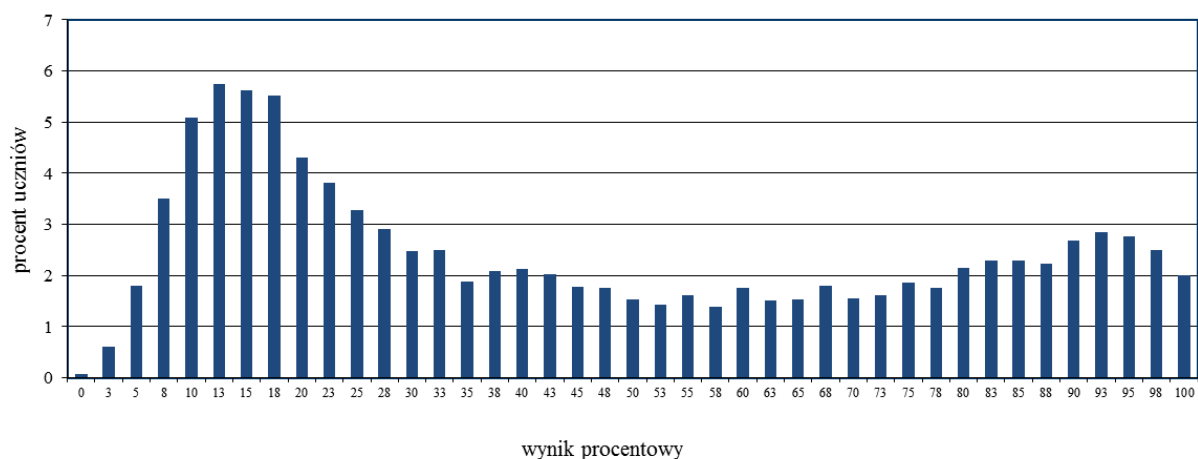
Wykres E. Rozkład wyników uczniów – język angielski poziom podstawowy



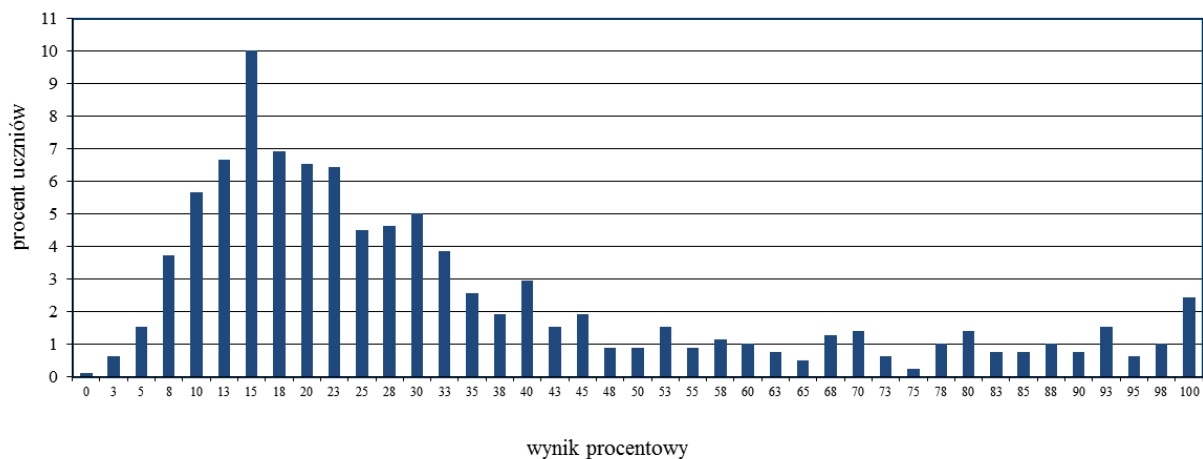
Wykres F. Rozkład wyników uczniów – język niemiecki poziom podstawowy



Wykres G. Rozkład wyników uczniów – język angielski poziom rozszerzony



Wykres H. Rozkład wyników uczniów – język niemiecki poziom rozszerzony.



**Parametry statystyczne rozkładu wyników egzaminu gimnazjalnego w 2016 roku
województwo pomorskie**

	Liczba uczniów	Średnia (%)	Minimum (%)	Maksimum (%)	Mediana (%)	Dominanta (%)	Odchylenie standardowe (%)
Część humanistyczna z zakresu historii i wiedzy o społeczeństwie	21 233	55	6	100	53	47	17
Część humanistyczna z zakresu języka polskiego	21 237	67	0	100	72	84	21
Część matematyczno-przyrodnicza z zakresu przedmiotów przyrodniczych	21 233	50	4	100	46	39	18
Część matematyczno-przyrodnicza z zakresu matematyki	21 236	48	0	100	43	29	25
Język angielski – poziom podstawowy	18 713	63	10	100	63	98	26
Język niemiecki – poziom podstawowy	2 367	53	10	100	48	33	22
Język rosyjski – poziom podstawowy	70	73	30	100	73	100	23
Język francuski – poziom podstawowy	35	84	25	100	90	100	19
Język hiszpański – poziom podstawowy	44	60	25	98	55	43	22
Język włoski – poziom podstawowy	1	-	-	-	-	-	-
Język angielski – poziom rozszerzony	18 052	45	0	100	38	13	30
Język niemiecki – poziom rozszerzony	778	34	0	100	25	15	25
Język rosyjski – poziom rozszerzony	2	-	-	-	-	-	-
Język francuski – poziom rozszerzony	10	89	75	100	89	85	8
Język hiszpański – poziom rozszerzony	5	69	28	100	68	-	27

Uwaga!

Średnich wyników egzaminu gimnazjalnego przeprowadzonego w 2016 r. **nie należy** bezpośrednio porównywać ze średnimi wynikami egzaminu gimnazjalnego przeprowadzonego w latach poprzednich.